

CA-07P1N8A6Z00 - Embases paroi avant



1619896

<https://www.phoenixcontact.com/fr/produits/1619896>

Veillez tenir compte du fait que les données affichées dans ce document PDF proviennent de notre catalogue en ligne. Vous trouverez les données complètes dans la documentation utilisateur. Nos conditions générales d'utilisation des téléchargements sont applicables.



La figure illustre la variante produit
6 pôles avec contacts à souder

M23, Embases paroi avant, application: Signal, série: CA, droit, blindé: oui, Pour verrouillage standard et SPEEDCON, Nombre de pôles: 7, Sens de rotation: standard, type de contact: Mâle, Raccordement à sertir, Joint axial, codage: N. Ce produit est en cours d'obsolescence programmée. Ce produit ne doit plus être pris en compte pour les nouveaux projets. Veuillez contacter votre représentant commercial pour connaître les alternatives.

Avantages

- Utilisation sûre sur le terrain grâce aux indices de protection élevés
- Connecteurs pour l'équipement flexible sur site
- Protection CEM globale pour une transmission fiable des signaux
- Raccordement à sertir : équipement résistant aux vibrations et aux températures

Données commerciales

Référence	1619896
Conditionnement	1 Unité(s)
Commande minimum	1 Unité(s)
Remarque	Fabrication à la commande (pas de reprise)
Clé de vente	ABRAEL
Product key	ABRAEL
GTIN	4046356820707
Poids par pièce (emballage compris)	26,7 g
Poids par pièce (hors emballage)	19,869 g
Numéro du tarif douanier	85366990
Pays d'origine	DE

Caractéristiques techniques

Propriétés du produit

Type de produit	Connecteurs circulaires (côté appareil)
-----------------	---

Connecteur

Corps isolant

Remarque	Conseil pour commander: Contacts à sertir 7 x Ø 2 mm, à commander séparément
Détrompage	N
Matériau (Corps isolant)	PA 6.6
Type de raccordement	Raccordement à sertir
Type de contact	Mâle
Application	Signal
Nombre de pôles	7
Sens de rotation	standard
Enfichable	7
Nombre (Contacts de signalisation)	7
Diamètre de contact (Contacts de signalisation)	2 mm
Cordon Section min. (Contacts de signalisation)	1 mm ²
Cordon Section max. (Contacts de signalisation)	2,5 mm ²
Courant de référence Contact (Contacts de signalisation)	20 A (avec section de raccordement max.)
Tension de référence Contact (Contacts de signalisation)	48 V AC 74 V DC
Tension de tenue aux chocs assignée	1,5 kV
Catégorie de surtension	III
Degré de pollution	3

Boîtier

Conseil pour commander:	Si nécessaire, commander le contre-écrou séparément
Type de filetage	M23
Type	droit
Mode de verrouillage	Pour verrouillage standard et SPEEDCON
Raccordement à filetage Pg	sans
Type de montage	Montage sur face avant (Pg13,5)
Instructions de montage	Fixation centrale
Matériau du boîtier	CuZn
Indice de protection (enfiché)	IP67
Joint de l'appareil	Joint axial

Conditions environnementales et de durée de vie

Conditions ambiantes

Température ambiante (fonctionnement)	-40 °C ... 125 °C
---------------------------------------	-------------------

CA-07P1N8A6Z00 - Embases paroi avant



1619896

<https://www.phoenixcontact.com/fr/produits/1619896>

Humidité de l'air admissible (stockage/transport)

50 % ... 65 %

CA-07P1N8A6Z00 - Embases paroi avant

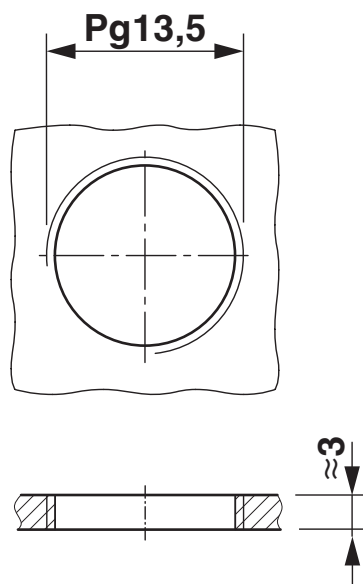
1619896

<https://www.phoenixcontact.com/fr/produits/1619896>



Dessins

Dessin coté



Cotes de montage

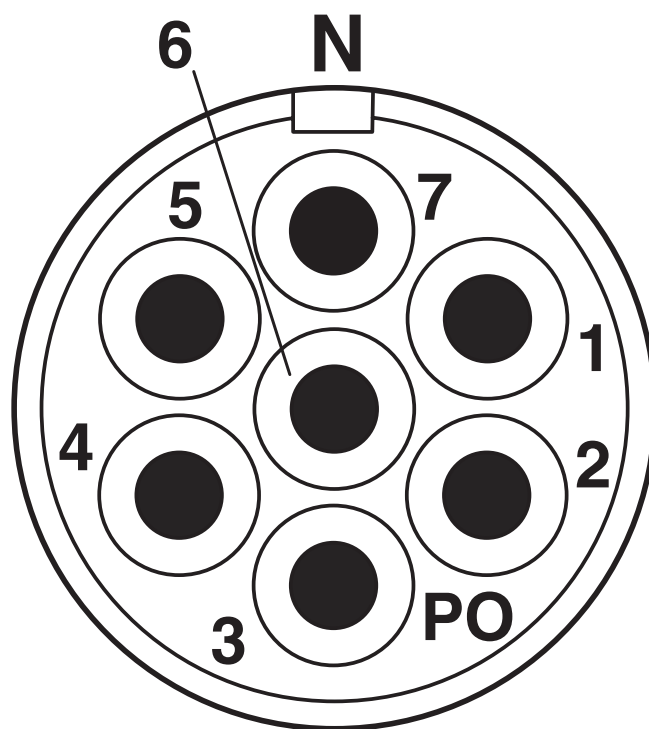
CA-07P1N8A6Z00 - Embases paroi avant

1619896

<https://www.phoenixcontact.com/fr/produits/1619896>



Dessin schématique



Brochage

CA-07P1N8A6Z00 - Embases paroi avant




1619896

<https://www.phoenixcontact.com/fr/produits/1619896>

Homologations

To download certificates, visit the product detail page: <https://www.phoenixcontact.com/fr/produits/1619896>

 cUL Recognized Identifiant de l'homologation: E335019-20141210				
	Tension nominale U_N	Intensité nominale I_N	Section AWG	Section mm^2
keine				
	48 V	10 A	14	-

 UL Recognized Identifiant de l'homologation: E335019-20141210				
	Tension nominale U_N	Intensité nominale I_N	Section AWG	Section mm^2
keine				
	48 V	17 A	14	-

CA-07P1N8A6Z00 - Embases paroi avant



1619896

<https://www.phoenixcontact.com/fr/produits/1619896>

Classifications

ECLASS

ECLASS-13.0	27440109
ECLASS-15.0	27440109

ETIM

ETIM 10.0	EC003569
-----------	----------

UNSPSC

UNSPSC 21.0	39121400
-------------	----------

CA-07P1N8A6Z00 - Embases paroi avant



1619896

<https://www.phoenixcontact.com/fr/produits/1619896>

Conformité environnementale

EU RoHS

Conforme aux exigences de la directive RoHS

Oui, Aucun exception

China RoHS

Environment friendly use period (EFUP)

EFUP-E

Aucune substance dangereuse au-dessus des valeurs limites

EU REACH SVHC

Indication de substance soumise à autorisation REACH (n° CAS)

Aucun substance na un taux pondéral supérieur à 0,1 %

Phoenix Contact 2026 © - Tous droits réservés

<https://www.phoenixcontact.com>

PHOENIX CONTACT SAS

52 Boulevard de Beaubourg Emerainville

77436 Marne La Vallée Cedex 2 France

+33 (0) 1 60 17 98 98

documentation@phoenixcontact.fr