

# CA-12P1N126Z00 - Embases paroi avant



1619890

<https://www.phoenixcontact.com/fr/produits/1619890>

Veillez tenir compte du fait que les données affichées dans ce document PDF proviennent de notre catalogue en ligne. Vous trouverez les données complètes dans la documentation utilisateur. Nos conditions générales d'utilisation des téléchargements sont applicables.



M23, Embases paroi avant, application: Signal, série: CA, droit, blindé: oui, Pour verrouillage standard et SPEEDCON, Nombre de pôles: 12, Sens de rotation: standard, type de contact: Mâle, Cône de soudage, Joint axial, codage: N. Ce produit est en cours d'obsolescence programmée. Ce produit ne doit plus être pris en compte pour les nouveaux projets. Veuillez contacter votre représentant commercial pour connaître les alternatives.

## Avantages

- Utilisation sûre sur le terrain grâce aux indices de protection élevés
- Connecteurs pour l'équipement flexible sur site
- Protection CEM globale pour une transmission fiable des signaux
- Raccordement soudé : technique de raccordement éprouvée pour différents torons

## Données commerciales

Référence	1619890
Conditionnement	1 Unité(s)
Commande minimum	1 Unité(s)
Clé de vente	ABRAEL
Product key	ABRAEL
GTIN	4046356820769
Poids par pièce (emballage compris)	29,6 g
Poids par pièce (hors emballage)	24,789 g
Numéro du tarif douanier	85366990
Pays d'origine	DE

## Caractéristiques techniques

### Propriétés du produit

Type de produit	Connecteurs circulaires (côté appareil)
-----------------	---

### Connecteur

#### Corps isolant

Détrompage	N
Matériau (Corps isolant)	PBT
Matériau (Contact)	CuZn
Matériau (Surface des contacts)	Ni/Au
Cycles d'enfichage	100
Type de raccordement	Cône de soudage
Type de contact	Mâle
Application	Signal
Nombre de pôles	12
Sens de rotation	standard
Enfichable	12
Nombre (Groupe de contacts 1)	0
Tension de référence Contact (Groupe de contacts 1)	48 V AC 74 V DC
Tension de tenue aux chocs assignée	1,5 kV
Catégorie de surtension	III
Degré de pollution	3
Nombre (Groupe de contacts 2)	12
Diamètre de contact (Groupe de contacts 2)	1 mm
Cordon Section max. (Groupe de contacts 2)	1 mm <sup>2</sup>
Courant de référence Contact (Groupe de contacts 2)	8 A

#### Boîtier

Conseil pour commander:	Si nécessaire, commander le contre-écrou séparément
Type de filetage	M23
Type	droit
Mode de verrouillage	Pour verrouillage standard et SPEEDCON
Raccordement à filetage Pg	sans
Type de montage	Montage sur face avant (Pg13,5)
Instructions de montage	Fixation centrale
Matériau du boîtier	CuZn
Indice de protection (enfiché)	IP67
Joint de l'appareil	Joint axial

### Conditions environnementales et de durée de vie

#### Conditions ambiantes

# CA-12P1N126Z00 - Embases paroi avant



1619890

<https://www.phoenixcontact.com/fr/produits/1619890>

Température ambiante (fonctionnement)

-40 °C ... 125 °C

# CA-12P1N126Z00 - Embases paroi avant

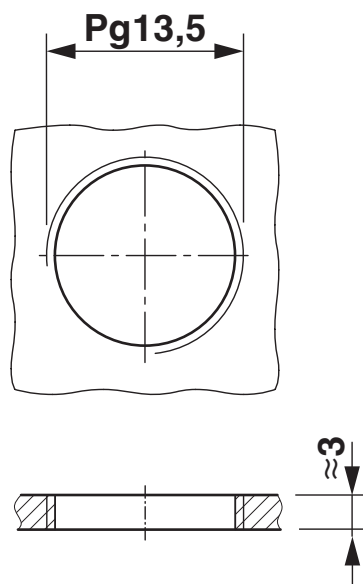
1619890

<https://www.phoenixcontact.com/fr/produits/1619890>



## Dessins

Dessin coté



Cotes de montage

Dessin schématique



Brochage

# CA-12P1N126Z00 - Embases paroi avant





1619890

<https://www.phoenixcontact.com/fr/produits/1619890>

## Homologations

 To download certificates, visit the product detail page: <https://www.phoenixcontact.com/fr/produits/1619890>

 <b>cUL Recognized</b> Identifiant de l'homologation: E335019-20141210				
	Tension nominale $U_N$	Intensité nominale $I_N$	Section AWG	Section $\text{mm}^2$
keine				
	48 V	6 A	18	-

 <b>UL Recognized</b> Identifiant de l'homologation: E335019-20141210				
	Tension nominale $U_N$	Intensité nominale $I_N$	Section AWG	Section $\text{mm}^2$
keine				
	48 V	8 A	18	-

# CA-12P1N126Z00 - Embases paroi avant



1619890

<https://www.phoenixcontact.com/fr/produits/1619890>

## Classifications

### ECLASS

ECLASS-13.0	27440109
ECLASS-15.0	27440109

### ETIM

ETIM 10.0	EC003569
-----------	----------

### UNSPSC

UNSPSC 21.0	39121400
-------------	----------

# CA-12P1N126Z00 - Embases paroi avant



1619890

<https://www.phoenixcontact.com/fr/produits/1619890>

## Conformité environnementale

### EU RoHS

Conforme aux exigences de la directive RoHS

Oui, Aucun exception

### China RoHS

Environment friendly use period (EFUP)

EFUP-E

Aucune substance dangereuse au-dessus des valeurs limites

### EU REACH SVHC

Indication de substance soumise à autorisation REACH (n° CAS)

Aucun substance na un taux pondéral supérieur à 0,1 %

Phoenix Contact 2026 © - Tous droits réservés

<https://www.phoenixcontact.com>

PHOENIX CONTACT SAS

52 Boulevard de Beaubourg Emerainville

77436 Marne La Vallée Cedex 2 France

+33 (0) 1 60 17 98 98

[documentation@phoenixcontact.fr](mailto:documentation@phoenixcontact.fr)