

# CA-12S1N8A6Z00 - Embases paroi avant



1619889

<https://www.phoenixcontact.com/fr/produits/1619889>

Veillez tenir compte du fait que les données affichées dans ce document PDF proviennent de notre catalogue en ligne. Vous trouverez les données complètes dans la documentation utilisateur. Nos conditions générales d'utilisation des téléchargements sont applicables.



L'illustration montre le produit avec des contacts à sertir équipés. Veuillez commander séparément les contacts à sertir.

M23, Embases paroi avant, application: Signal, série: CA, droit, blindé: oui, Pour verrouillage standard et SPEEDCON, Nombre de pôles: 12, Sens de rotation: standard, type de contact: Connecteur femelle, Raccordement à sertir, Joint axial, codage: N. Ce produit est en cours d'obsolescence programmée. Ce produit ne doit plus être pris en compte pour les nouveaux projets. Veuillez contacter votre représentant commercial pour connaître les alternatives.

## Avantages

- Utilisation sûre sur le terrain grâce aux indices de protection élevés
- Connecteurs pour l'équipement flexible sur site
- Protection CEM globale pour une transmission fiable des signaux
- Raccordement à sertir : équipement résistant aux vibrations et aux températures

## Données commerciales

Référence	1619889
Conditionnement	1 Unité(s)
Commande minimum	1 Unité(s)
Remarque	Fabrication à la commande (pas de reprise)
Clé de vente	ABRAEL
Product key	ABRAEL
GTIN	4046356820776
Poids par pièce (emballage compris)	23,9 g
Poids par pièce (hors emballage)	20,849 g
Numéro du tarif douanier	85366990
Pays d'origine	DE

## Caractéristiques techniques

### Remarques

Conseil pour commander:	Commander séparément les contacts à sertir 12 x 1 mm
-------------------------	--

### Propriétés du produit

Type de produit	Connecteurs circulaires (côté appareil)
-----------------	---

### Connecteur

#### Corps isolant

Remarque	Conseil pour commander: Commander séparément les contacts à sertir Ø 1 mm
Détrompage	N
Matériau (Corps isolant)	PA 6.6
Type de raccordement	Raccordement à sertir
Type de contact	Connecteur femelle
Application	Signal
Nombre de pôles	12
Sens de rotation	standard
Enfichable	12
Nombre (Contacts de signalisation)	12
Diamètre de contact (Contacts de signalisation)	1 mm
Cordon Section min. (Contacts de signalisation)	0,08 mm <sup>2</sup>
Cordon Section max. (Contacts de signalisation)	1 mm <sup>2</sup>
Courant de référence Contact (Contacts de signalisation)	8 A (avec section de raccordement max.)
Tension de référence Contact (Contacts de signalisation)	48 V AC 74 V DC
Tension de tenue aux chocs assignée	1,5 kV
Catégorie de surtension	III
Degré de pollution	3

#### Boîtier

Conseil pour commander:	Si nécessaire, commander le contre-écrou séparément
Type de filetage	M23
Type	droit
Mode de verrouillage	Pour verrouillage standard et SPEEDCON
Raccordement à filetage Pg	sans
Type de montage	Montage sur face avant (Pg13,5)
Instructions de montage	Fixation centrale
Matériau du boîtier	CuZn
Indice de protection (enfiché)	IP67
Joint de l'appareil	Joint axial

### Conditions environnementales et de durée de vie

# CA-12S1N8A6Z00 - Embases paroi avant



1619889

<https://www.phoenixcontact.com/fr/produits/1619889>

## Conditions ambiantes

Température ambiante (fonctionnement)	-40 °C ... 125 °C
Humidité de l'air admissible (stockage/transport)	50 % ... 65 %

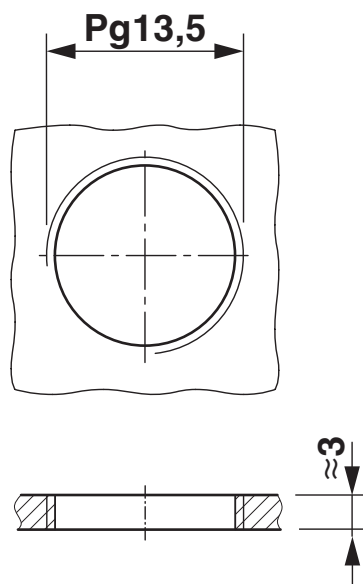
# CA-12S1N8A6Z00 - Embases paroi avant

1619889

<https://www.phoenixcontact.com/fr/produits/1619889>

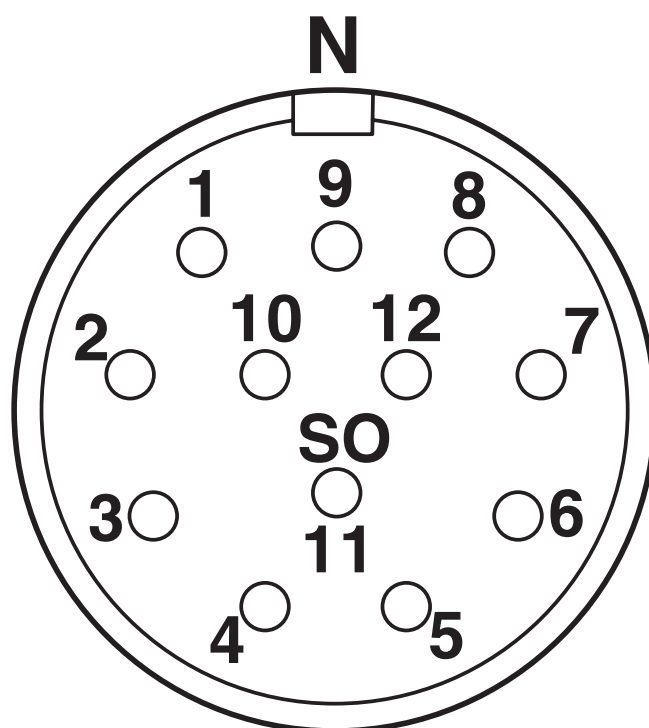
## Dessins

Dessin coté



Cotes de montage

Dessin schématique



Brochage

# CA-12S1N8A6Z00 - Embases paroi avant





1619889

<https://www.phoenixcontact.com/fr/produits/1619889>

## Homologations

📄 To download certificates, visit the product detail page: <https://www.phoenixcontact.com/fr/produits/1619889>

 <b>cUL Recognized</b> Identifiant de l'homologation: E335019-20141210				
	Tension nominale $U_N$	Intensité nominale $I_N$	Section AWG	Section $mm^2$
keine				
	48 V	4 A	20	-

 <b>UL Recognized</b> Identifiant de l'homologation: E335019-20141210				
	Tension nominale $U_N$	Intensité nominale $I_N$	Section AWG	Section $mm^2$
keine				
	48 V	6 A	20	-

# CA-12S1N8A6Z00 - Embases paroi avant



1619889

<https://www.phoenixcontact.com/fr/produits/1619889>

## Classifications

### ECLASS

ECLASS-13.0	27440109
ECLASS-15.0	27440109

### ETIM

ETIM 10.0	EC003569
-----------	----------

### UNSPSC

UNSPSC 21.0	39121400
-------------	----------

## Conformité environnementale

### EU RoHS

Conforme aux exigences de la directive RoHS

Oui, Aucun exception

### China RoHS

Environment friendly use period (EFUP)

EFUP-E

Aucune substance dangereuse au-dessus des valeurs limites

### EU REACH SVHC

Indication de substance soumise à autorisation REACH (n° CAS)

Aucun substance na un taux pondéral supérieur à 0,1 %