

RC-19S1N12G500 - Traversée face arrière



1611495

<https://www.phoenixcontact.com/fr/produits/1611495>

Veillez tenir compte du fait que les données affichées dans ce document PDF proviennent de notre catalogue en ligne. Vous trouverez les données complètes dans la documentation utilisateur. Nos conditions générales d'utilisation des téléchargements sont applicables.



La figure représente la version de produit 12 pôles

M23, Traversée face arrière, application: Signal, série: RC, droit, blindé: non, Verrouillage à vis, Nombre de pôles: 16+3, Sens de rotation: standard, type de contact: Connecteur femelle, Cône de soudage, Joint torique axial, Epaisseur de paroi max.: 6,5 mm, codage: N

Données commerciales

Référence	1611495
Conditionnement	10 Unité(s)
Commande minimum	10 Unité(s)
Remarque	Fabrication à la commande (pas de reprise)
Clé de vente	ABRAFJ
Product key	ABRAFJ
GTIN	4046356277815
Poids par pièce (emballage compris)	118,52 g
Poids par pièce (hors emballage)	110,237 g
Numéro du tarif douanier	85366990
Pays d'origine	DE

Caractéristiques techniques

Propriétés du produit

Type de produit	Connecteurs circulaires (côté appareil)
-----------------	---

Connecteur

Corps isolant

Détrompage	N
Matériau (Corps isolant)	PA 6.6
Matériau (Contact)	CuZn
Matériau (Surface des contacts)	Ni/Au
Cycles d'enfichage	100
Type de raccordement	Cône de soudage
Type de contact	Connecteur femelle
Application	Signal
Nombre de pôles	19
Sens de rotation	standard
Enfichable	16+3
Nombre (Groupe de contacts 1)	3
Diamètre de contact (Groupe de contacts 1)	1,5 mm
Cordon Section min. (Groupe de contacts 1)	0,08 mm ²
Cordon Section max. (Groupe de contacts 1)	1 mm ²
Courant de référence Contact (Groupe de contacts 1)	10 A (avec section de raccordement max.)
Tension de référence Contact (Groupe de contacts 1)	48 V AC 74 V DC
Tension de tenue aux chocs assignée	1,5 kV
Catégorie de surtension	III
Degré de pollution	3
Nombre (Groupe de contacts 2)	16
Diamètre de contact (Groupe de contacts 2)	1 mm
Cordon Section max. (Groupe de contacts 2)	1 mm ²
Courant de référence Contact (Groupe de contacts 2)	8 A
Nombre (Groupe de contacts 3)	1
Diamètre de contact (Groupe de contacts 3)	1,5 mm
Courant de référence Contact (Groupe de contacts 3)	8 A

Boîtier

Conseil pour commander:	Commander séparément les éléments de contact et fixation de câble
Version	Embase traversante
Type de filetage	M23
Type	droit
Mode de verrouillage	Verrouillage à vis

RC-19S1N12G500 - Traversée face arrière



1611495

<https://www.phoenixcontact.com/fr/produits/1611495>

Raccordement à filetage Pg	sans
Type de montage	Montage face arrière
Instructions de montage	Fixation centrale
Matériau du boîtier	Métal
Indice de protection (enfiché)	IP67
Joint de l'appareil	Joint torique axial

RC-19S1N12G500 - Traversée face arrière

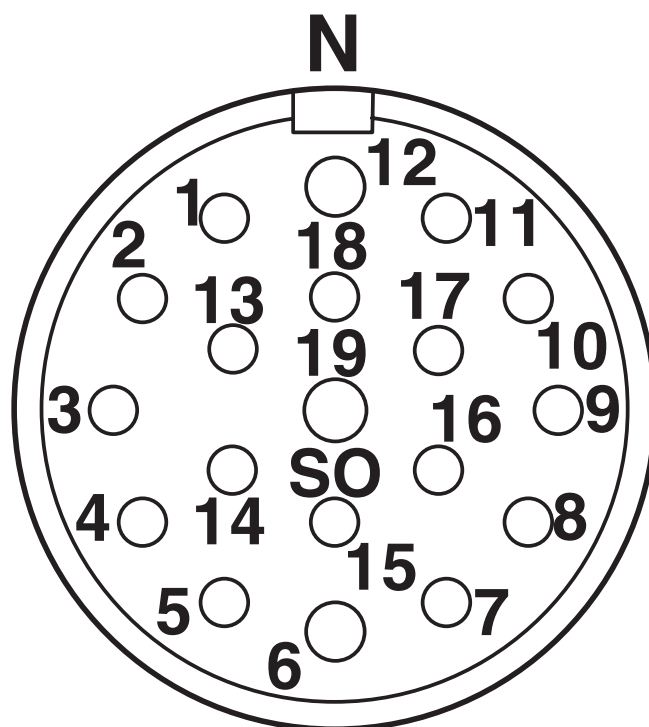


1611495

<https://www.phoenixcontact.com/fr/produits/1611495>

Dessins

Dessin schématique



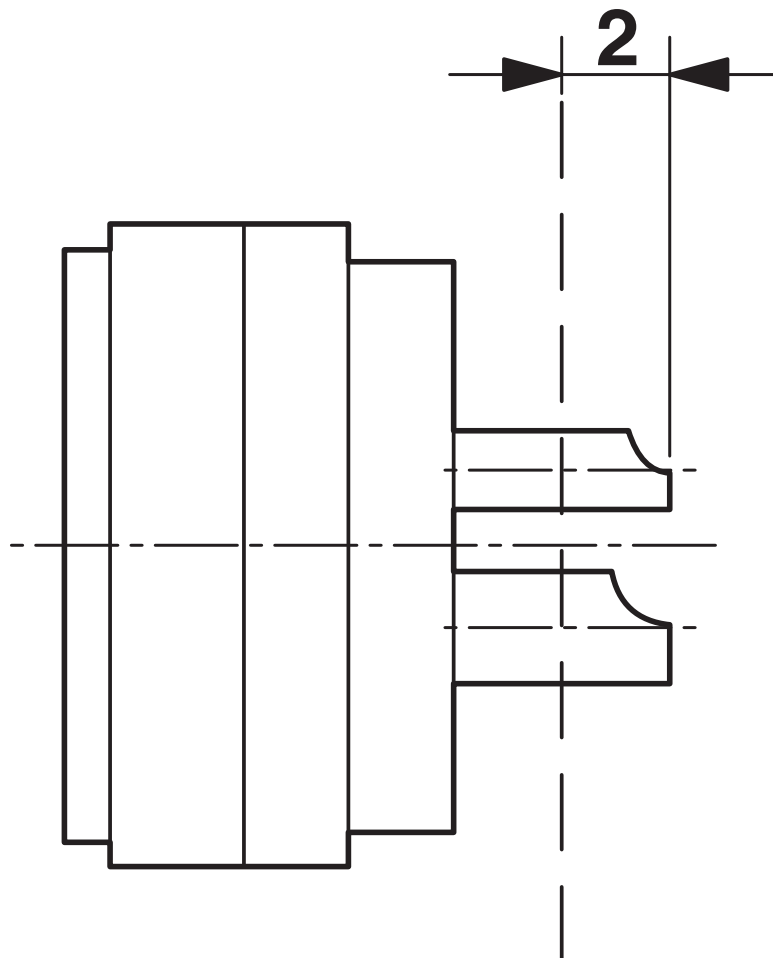
Brochage

RC-19S1N12G500 - Traversée face arrière

1611495

<https://www.phoenixcontact.com/fr/produits/1611495>

Dessin schématique



Dessin coté

RC-19S1N12G500 - Traversée face arrière



1611495

<https://www.phoenixcontact.com/fr/produits/1611495>

Classifications

ECLASS

ECLASS-13.0	27440109
ECLASS-15.0	27440109

ETIM

ETIM 9.0	EC003569
----------	----------

UNSPSC

UNSPSC 21.0	39121400
-------------	----------

Conformité environnementale

EU RoHS

Conforme aux exigences de la directive RoHS	Oui
sauf exceptions mentionnées	6(c)

China RoHS

Environment friendly use period (EFUP)	EFUP-50
	Vous trouverez un tableau de déclaration conformément à IACPEIP (China RoHS) concernant les produits dans la zone de téléchargement du produit correspondant sous « Déclaration du fabricant ». Pour tous les produits avec EFUP-E, aucun tableau de déclaration conformément à IACPEIP (China RoHS) n'est établi car cela n'est pas nécessaire.

EU REACH SVHC

Indication de substance soumise à autorisation REACH (n° CAS)	Lead(n° CAS: 7439-92-1)
SCIP	ba8bb404-3262-4cac-9267-4fbd2f595f54