

# HC-B-AF-SET - Bride de montage

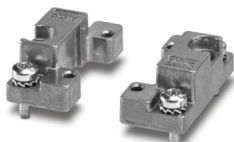


1604638

<https://www.phoenixcontact.com/fr/produits/1604638>

Veillez tenir compte du fait que les données affichées dans ce document PDF proviennent de notre catalogue en ligne. Vous trouverez les données complètes dans la documentation utilisateur. Nos conditions générales d'utilisation des téléchargements sont applicables.

Bride de montage pour boîtier HEAVYCONNec ADVANCE, kit de 2 brides de montage avec 4 vis autotaraudantes (M4, Torx®) et 4 rondelles en éventail



## Données commerciales

Référence	1604638
Conditionnement	1 Unité(s)
Commande minimum	1 Unité(s)
Clé de vente	AF7APZ
Product key	AF7APZ
GTIN	4017918893262
Poids par pièce (emballage compris)	30,86 g
Poids par pièce (hors emballage)	28,7 g
Numéro du tarif douanier	85389099
Pays d'origine	CN

# HC-B-AF-SET - Bride de montage

1604638

<https://www.phoenixcontact.com/fr/produits/1604638>

## Caractéristiques techniques

### Remarques

Généralités	1 pièces par connecteur
-------------	-------------------------

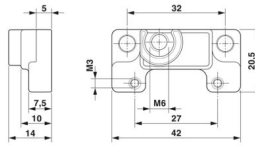
### Propriétés du produit

Type de produit	Bride de montage
Type de boîtier	Bride de montage
Type	B6 - B24
Capot de protection	non
Raccordement à filetage Pg	sans

### Caractéristiques de raccordement

Couple de serrage	0,8 Nm ... 1,2 Nm (Pour vis de fixation M4 de l'embase encastrée)
-------------------	---

### Dimensions

Dessin coté	
Largeur	42 mm
Hauteur	20,5 mm
Profondeur	14 mm
Diamètre de perçage	4,5 mm

### Indications sur les matériaux

Matériau	Aluminium moulé sous pression
----------	-------------------------------

### Propriétés mécaniques

#### Caractéristiques mécaniques

Type de verrouillage	Écrou
----------------------	-------

### Conditions environnementales et de durée de vie

#### Conditions ambiantes

Température ambiante (fonctionnement)	-40 °C ... 125 °C
---------------------------------------	-------------------

### Montage

Instructions de montage	Afin de garantir le fonctionnement du contact PE même en cas d'enfichage en biais, les deux brides de montage doivent avoir un contact électrique suffisant avec la paroi de montage métallique.
-------------------------	--

# HC-B-AF-SET - Bride de montage

1604638

<https://www.phoenixcontact.com/fr/produits/1604638>



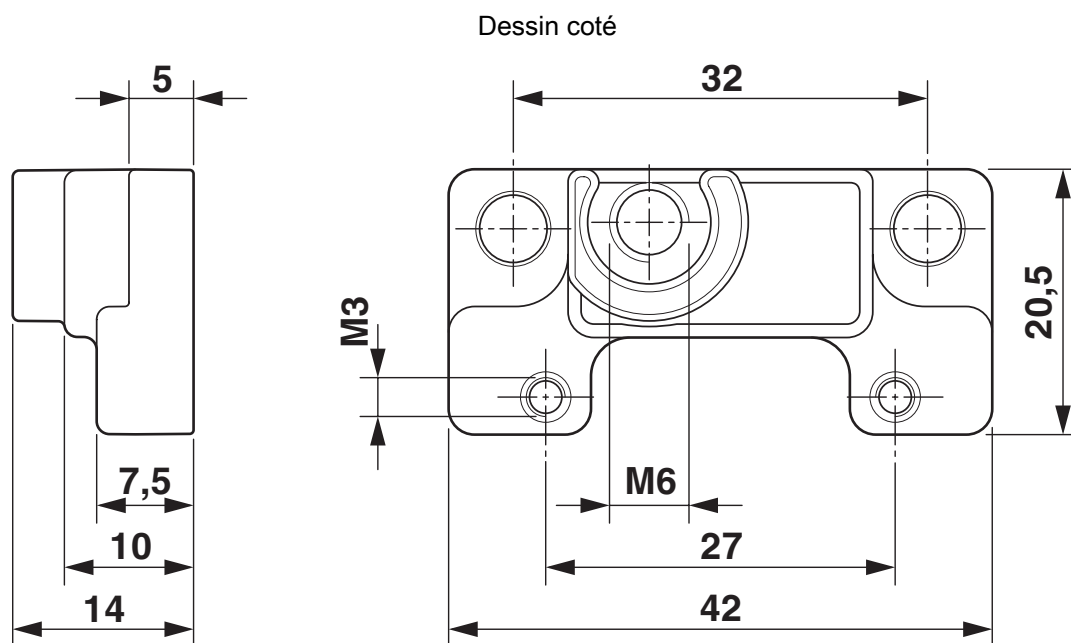
Épaisseur minimale de paroi d'une feuille d'acier : 2,0 mm. En cas de montage avec vis M4 autotaraudantes : diamètre du trou de perçage 3,6 mm

# HC-B-AF-SET - Bride de montage

1604638

<https://www.phoenixcontact.com/fr/produits/1604638>

## Dessins



Dessin coté

# HC-B-AF-SET - Bride de montage



1604638

<https://www.phoenixcontact.com/fr/produits/1604638>

## Classifications

### ECLASS

ECLASS-13.0	27440192
ECLASS-15.0	27440192

### ETIM

ETIM 10.0	EC002943
-----------	----------

### UNSPSC

UNSPSC 21.0	39121400
-------------	----------

# HC-B-AF-SET - Bride de montage



1604638

<https://www.phoenixcontact.com/fr/produits/1604638>

## Conformité environnementale

### EU RoHS

Conforme aux exigences de la directive RoHS

Oui, Aucun exception

### China RoHS

Environment friendly use period (EFUP)

EFUP-E

Aucune substance dangereuse au-dessus des valeurs limites

### EU REACH SVHC

Indication de substance soumise à autorisation REACH (n° CAS)

Aucun substance na un taux pondéral supérieur à 0,1 %

Phoenix Contact 2026 © - Tous droits réservés

<https://www.phoenixcontact.com>

PHOENIX CONTACT SAS

52 Boulevard de Beaubourg Emerainville

77436 Marne La Vallée Cedex 2 France

+33 (0) 1 60 17 98 98

[documentation@phoenixcontact.fr](mailto:documentation@phoenixcontact.fr)