

RC-63S3N1280EN - Connecteur de câble



1603793

<https://www.phoenixcontact.com/fr/produits/1603793>

Veillez tenir compte du fait que les données affichées dans ce document PDF proviennent de notre catalogue en ligne. Vous trouverez les données complètes dans la documentation utilisateur. Nos conditions générales d'utilisation des téléchargements sont applicables.



M23, Connecteur de câble, application: Signal, droit, Verrouillage à vis, Nombre de pôles: 6+3, Sens de rotation: standard, type de contact: Connecteur femelle, Cône de soudage, plage de diamètre de câble: 3 mm ... 10,5 mm, codage: N. Ce produit est en cours d'obsolescence programmée. Ce produit ne doit plus être pris en compte pour les nouveaux projets. Veuillez contacter votre représentant commercial pour connaître les alternatives.

Données commerciales

Référence	1603793
Conditionnement	12 Unité(s)
Commande minimum	12 Unité(s)
Clé de vente	ABRAFA
Product key	ABRAFA
GTIN	4046356247092
Poids par pièce (emballage compris)	91,7 g
Poids par pièce (hors emballage)	82,692 g
Numéro du tarif douanier	85366990
Pays d'origine	DE

Caractéristiques techniques

Propriétés du produit

Type de produit	Connecteur circulaire (côté câble)
-----------------	------------------------------------

Connecteur

Corps isolant

Détrompage	N
Matériau (Corps isolant)	PBT
Matériau (Contact)	CuZn
Matériau (Surface des contacts)	Ni/Au
Cycles d'enfichage	50
Type de raccordement	Cône de soudage
Type de contact	Connecteur femelle
Application	Signal
Nombre de pôles	9
Sens de rotation	standard
Enfichable	6+3
Nombre (Groupe de contacts 1)	3
Diamètre de contact (Groupe de contacts 1)	2 mm
Cordon Section min. (Groupe de contacts 1)	0,08 mm ²
Cordon Section max. (Groupe de contacts 1)	2,5 mm ²
Courant de référence Contact (Groupe de contacts 1)	20 A (avec section de raccordement max.)
Tension de référence Contact (Groupe de contacts 1)	48 V AC 74 V DC
Tension de tenue aux chocs assignée	1,5 kV
Catégorie de surtension	III
Degré de pollution	3
Nombre (Groupe de contacts 2)	6
Diamètre de contact (Groupe de contacts 2)	1 mm
Cordon Section max. (Groupe de contacts 2)	1 mm ²
Courant de référence Contact (Groupe de contacts 2)	8 A

Boîtier

Remarque	Commander séparément les éléments de contact
Version	Boîtier pour connecteur de câble
Type de filetage	M23
Type	droit
Mode de verrouillage	Verrouillage à vis
Raccordement à filetage Pg	sans
Matériau (Boîtier)	Métallique
Indice de protection (enfiché)	IP65 IP67

RC-63S3N1280EN - Connecteur de câble



1603793

<https://www.phoenixcontact.com/fr/produits/1603793>

	IP68
Joint	
Diamètre extérieur du câble	3 mm ... 10,5 mm
Matériau du joint	NBR

RC-63S3N1280EN - Connecteur de câble

1603793

<https://www.phoenixcontact.com/fr/produits/1603793>



Dessins

Dessin schématique



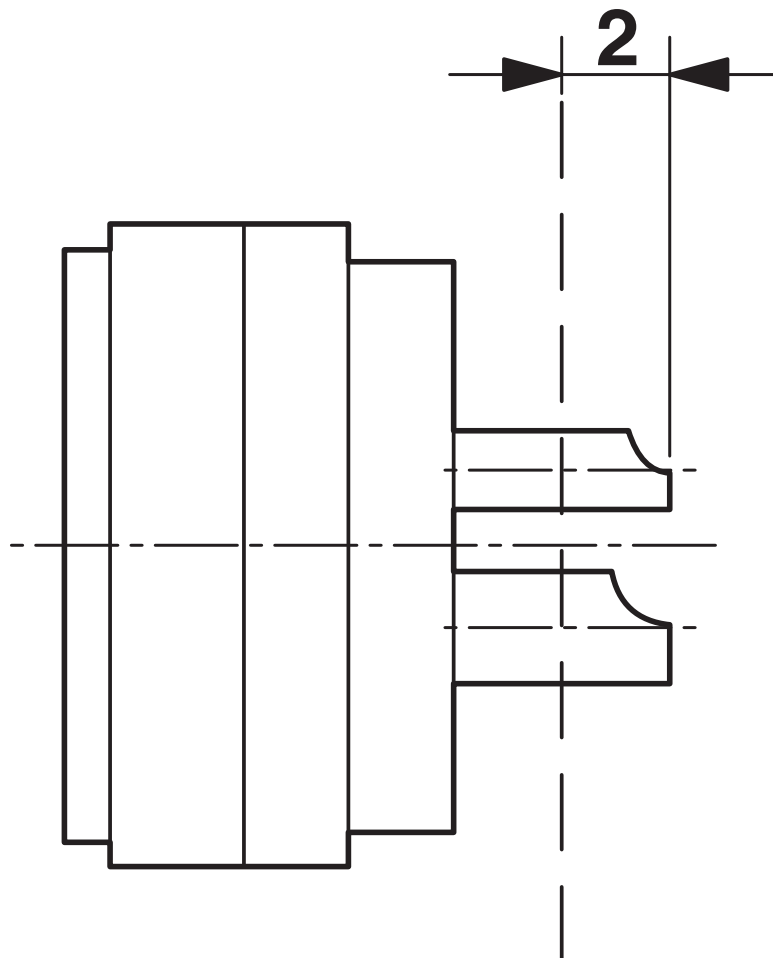
Brochage

RC-63S3N1280EN - Connecteur de câble

1603793

<https://www.phoenixcontact.com/fr/produits/1603793>

Dessin schématique



Dessin coté

RC-63S3N1280EN - Connecteur de câble



1603793

<https://www.phoenixcontact.com/fr/produits/1603793>

Classifications

ECLASS

ECLASS-13.0	27440116
ECLASS-15.0	27440116

ETIM

ETIM 10.0	EC002635
-----------	----------

UNSPSC

UNSPSC 21.0	39121400
-------------	----------

Conformité environnementale

EU RoHS

Conforme aux exigences de la directive RoHS	Oui
sauf exceptions mentionnées	6(a), 6(a)-I, 6(c)

China RoHS

Environment friendly use period (EFUP)	EFUP-50
	Vous trouverez un tableau de déclaration conformément à IACPEIP (China RoHS) concernant les produits dans la zone de téléchargement du produit correspondant sous « Déclaration du fabricant ». Pour tous les produits avec EFUP-E, aucun tableau de déclaration conformément à IACPEIP (China RoHS) n'est établi car cela n'est pas nécessaire.

EU REACH SVHC

Indication de substance soumise à autorisation REACH (n° CAS)	Lead(n° CAS: 7439-92-1)
SCIP	1c7de80e-01a3-41e0-97a0-e95e9bc4beb9