

RC-09P1N12Z500 - Connecteur de câble



1595342

<https://www.phoenixcontact.com/fr/produits/1595342>

Veillez tenir compte du fait que les données affichées dans ce document PDF proviennent de notre catalogue en ligne. Vous trouverez les données complètes dans la documentation utilisateur. Nos conditions générales d'utilisation des téléchargements sont applicables.



M23, Connecteur de câble, application: Signal, série: RC, coudé, blindé: non, Verrouillage à vis, Nombre de pôles: 8+1, Sens de rotation: standard, type de contact: Mâle, Cône de soudage, codage: N. Ce produit est en cours d'obsolescence programmée. Ce produit ne doit plus être pris en compte pour les nouveaux projets. Veuillez contacter votre représentant commercial pour connaître les alternatives.

Données commerciales

Référence	1595342
Conditionnement	8 Unité(s)
Commande minimum	8 Unité(s)
Remarque	Fabrication à la commande (pas de reprise)
Clé de vente	ABRAFC
Product key	ABRAFC
GTIN	4046356206167
Poids par pièce (emballage compris)	154,7 g
Poids par pièce (hors emballage)	146,205 g
Numéro du tarif douanier	85366990
Pays d'origine	DE

Caractéristiques techniques

Propriétés du produit

Type de produit	Connecteur circulaire (côté câble)
Type de filetage	M23

Indications sur les matériaux

Classe d'inflammabilité selon UL 94	V0
-------------------------------------	----

Connecteur

Corps isolant

Détrompage	N
Matériau (Corps isolant)	PBT
Matériau (Contact)	CuZn
Matériau (Surface des contacts)	Ni/Au
Cycles d'enfichage	50
Type de raccordement	Cône de soudage
Type de contact	Mâle
Application	Signal
Nombre de pôles	9
Sens de rotation	standard
Enfichable	8+1
Nombre (Groupe de contacts 1)	1
Diamètre de contact (Groupe de contacts 1)	2 mm
Cordon Section min. (Groupe de contacts 1)	0,08 mm ²
Cordon Section max. (Groupe de contacts 1)	2,5 mm ²
Courant de référence Contact (Groupe de contacts 1)	20 A (avec section de raccordement max.)
Tension de référence Contact (Groupe de contacts 1)	48 V AC 74 V DC
Tension de tenue aux chocs assignée	1,5 kV
Catégorie de surtension	III
Degré de pollution	3
Nombre (Groupe de contacts 2)	8
Diamètre de contact (Groupe de contacts 2)	1 mm
Cordon Section max. (Groupe de contacts 2)	1 mm ²
Courant de référence Contact (Groupe de contacts 2)	8 A
Tension de référence Contact (Groupe de contacts 2)	48 V AC 48 V AC

Boîtier

Version	Boîtier pour connecteur de câble
Type de filetage	M23
Type	coudé

RC-09P1N12Z500 - Connecteur de câble



1595342

<https://www.phoenixcontact.com/fr/produits/1595342>

Mode de verrouillage	Verrouillage à vis
Raccordement à filetage Pg	Pg9
Matériau (Boîtier)	GD-Zn
Matériau (Surface du boîtier)	Ni
Matériau (Pièces tournées)	CuZn
Indice de protection (enfiché)	IP65
	IP67

Conditions environnementales et de durée de vie

Conditions ambiantes

Indice de protection	IP67
----------------------	------

RC-09P1N12Z500 - Connecteur de câble

1595342

<https://www.phoenixcontact.com/fr/produits/1595342>

Dessins

Dessin schématique



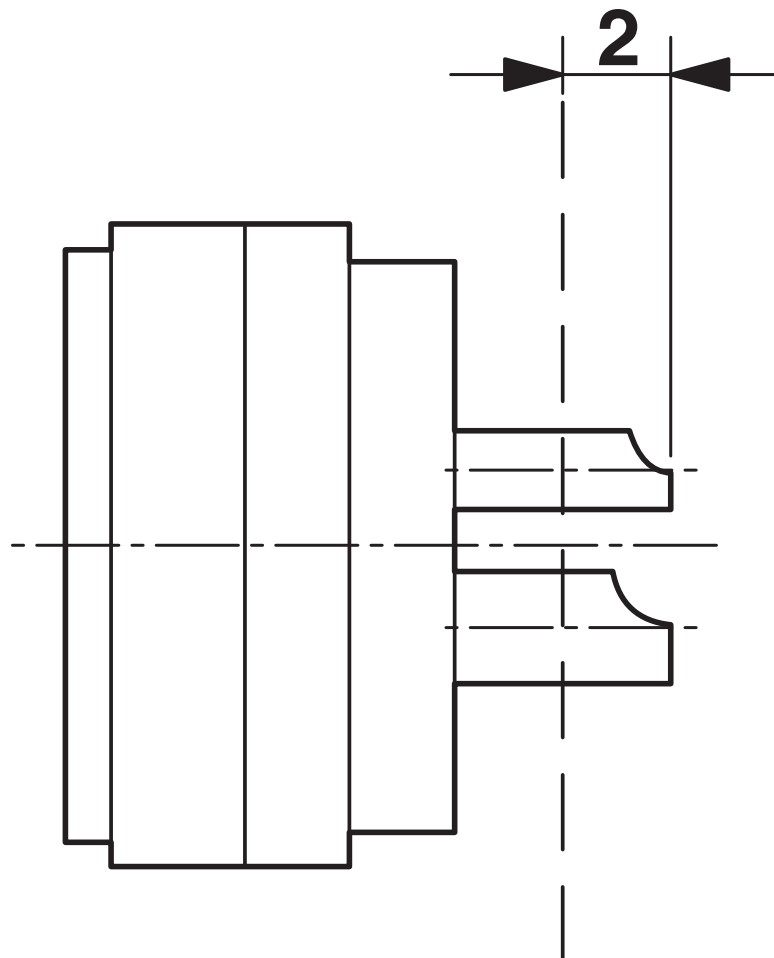
Brochage

Dessin schématique



Brochage

Dessin schématique



Dessin coté

RC-09P1N12Z500 - Connecteur de câble



1595342

<https://www.phoenixcontact.com/fr/produits/1595342>

Classifications

ECLASS

ECLASS-13.0	27440116
ECLASS-15.0	27440116

ETIM

ETIM 10.0	EC002635
-----------	----------

UNSPSC

UNSPSC 21.0	39121400
-------------	----------

RC-09P1N12Z500 - Connecteur de câble



1595342

<https://www.phoenixcontact.com/fr/produits/1595342>

Conformité environnementale

EU RoHS

Conforme aux exigences de la directive RoHS	Oui
sauf exceptions mentionnées	6(c)

China RoHS

Environment friendly use period (EFUP)	EFUP-50
	Vous trouverez un tableau de déclaration conformément à IACPEIP (China RoHS) concernant les produits dans la zone de téléchargement du produit correspondant sous « Déclaration du fabricant ». Pour tous les produits avec EFUP-E, aucun tableau de déclaration conformément à IACPEIP (China RoHS) nest établi car cela nest pas nécessaire.

EU REACH SVHC

Indication de substance soumise à autorisation REACH (n° CAS)	Lead(n° CAS: 7439-92-1)
SCIP	eb4be7ea-3c64-4dab-b124-fd7eca863bb9

Phoenix Contact 2026 © - Tous droits réservés
<https://www.phoenixcontact.com>

PHOENIX CONTACT SAS
52 Boulevard de Beaubourg Emerainville
77436 Marne La Vallée Cedex 2 France
+33 (0) 1 60 17 98 98
documentation@phoenixcontact.fr