

RC-07P1N127D00 - Connecteur prolongateur



1594308

<https://www.phoenixcontact.com/fr/produits/1594308>

Veillez tenir compte du fait que les données affichées dans ce document PDF proviennent de notre catalogue en ligne. Vous trouverez les données complètes dans la documentation utilisateur. Nos conditions générales d'utilisation des téléchargements sont applicables.



La figure représente la version à 12 pôles du produit avec presse-étoupe DIN standard

M23, Connecteur prolongateur, application: Signal, série: RC, droit, blindé: non, Verrouillage à vis, Nombre de pôles: 7, Sens de rotation: standard, type de contact: Mâle, Cône de soudage, codage: N. Ce produit est en cours d'obsolescence programmée. Ce produit ne doit plus être pris en compte pour les nouveaux projets. Veuillez contacter votre représentant commercial pour connaître les alternatives.

Données commerciales

Référence	1594308
Conditionnement	20 Unité(s)
Commande minimum	20 Unité(s)
Remarque	Fabrication à la commande (pas de reprise)
Clé de vente	ABRAFG
Product key	ABRAFG
GTIN	4046356200714
Poids par pièce (emballage compris)	114,345 g
Poids par pièce (hors emballage)	108,5 g
Numéro du tarif douanier	85366990
Pays d'origine	Les informations concernant le pays d'origine sont fournies lors de la livraison.

RC-07P1N127D00 - Connecteur prolongateur



1594308

<https://www.phoenixcontact.com/fr/produits/1594308>

Caractéristiques techniques

Propriétés du produit

Type de produit	Connecteur circulaire (côté câble)
Type de filetage	M23

Indications sur les matériaux

Classe d'inflammabilité selon UL 94	V0
-------------------------------------	----

Connecteur

Corps isolant

Détrompage	N
Matériau (Corps isolant)	PBT
Matériau (Contact)	CuZn
Matériau (Surface des contacts)	Ni/Au
Cycles d'enfichage	50
Type de raccordement	Cône de soudage
Type de contact	Mâle
Application	Signal
Nombre de pôles	7
Sens de rotation	standard
Enfichable	7
Nombre (Groupe de contacts 1)	7
Diamètre de contact (Groupe de contacts 1)	2 mm
Cordon Section min. (Groupe de contacts 1)	0,08 mm ²
Cordon Section max. (Groupe de contacts 1)	2,5 mm ²
Courant de référence Contact (Groupe de contacts 1)	20 A (avec section de raccordement max.)
Tension de référence Contact (Groupe de contacts 1)	48 V AC 74 V DC
Tension de tenue aux chocs assignée	1,5 kV
Catégorie de surtension	III
Degré de pollution	3

Boîtier

Version	Boîtier prolongateur
Type de filetage	M23
Type	droit
Mode de verrouillage	Verrouillage à vis
Raccordement à filetage Pg	Pg13,5
Matériau (Boîtier)	GD-Zn
Matériau (Surface du boîtier)	Ni
Matériau (Pièces tournées)	CuZn
	IP65

RC-07P1N127D00 - Connecteur prolongateur



1594308

<https://www.phoenixcontact.com/fr/produits/1594308>

Indice de protection (enfiché)	IP67
	IP68

Conditions environnementales et de durée de vie

Conditions ambiantes

Indice de protection	IP67
----------------------	------

RC-07P1N127D00 - Connecteur prolongateur

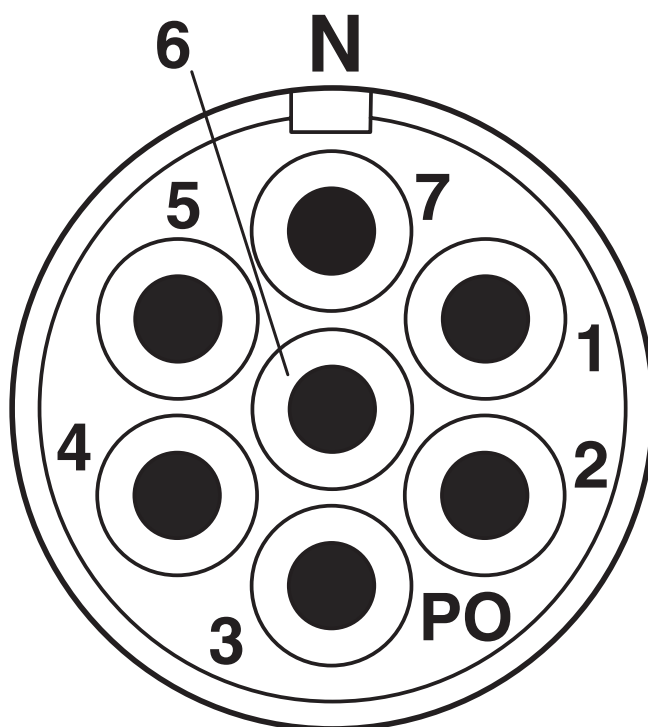
1594308

<https://www.phoenixcontact.com/fr/produits/1594308>



Dessins

Dessin schématique



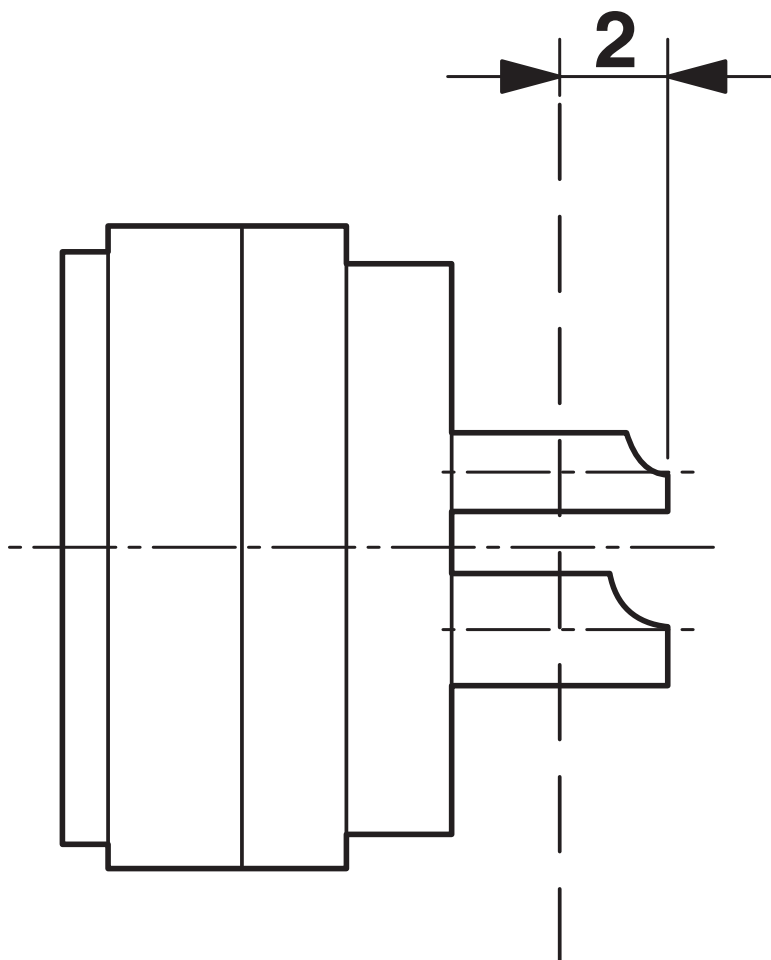
Brochage

RC-07P1N127D00 - Connecteur prolongateur

1594308

<https://www.phoenixcontact.com/fr/produits/1594308>

Dessin schématique



Dessin coté

RC-07P1N127D00 - Connecteur prolongateur



1594308

<https://www.phoenixcontact.com/fr/produits/1594308>

Classifications

ECLASS

ECLASS-13.0	27440116
ECLASS-15.0	27440116

ETIM

ETIM 10.0	EC002635
-----------	----------

UNSPSC

UNSPSC 21.0	39121400
-------------	----------

RC-07P1N127D00 - Connecteur prolongateur



1594308

<https://www.phoenixcontact.com/fr/produits/1594308>

Conformité environnementale

EU RoHS

Conforme aux exigences de la directive RoHS	Oui
sauf exceptions mentionnées	6(c)

China RoHS

Environment friendly use period (EFUP)	EFUP-50
	Vous trouverez un tableau de déclaration conformément à IACPEIP (China RoHS) concernant les produits dans la zone de téléchargement du produit correspondant sous « Déclaration du fabricant ». Pour tous les produits avec EFUP-E, aucun tableau de déclaration conformément à IACPEIP (China RoHS) n'est établi car cela n'est pas nécessaire.

EU REACH SVHC

Indication de substance soumise à autorisation REACH (n° CAS)	Lead(n° CAS: 7439-92-1)
SCIP	3f7e0630-4281-4bb8-925b-cd9ce2180adf

Phoenix Contact 2026 © - Tous droits réservés
<https://www.phoenixcontact.com>

PHOENIX CONTACT SAS
52 Boulevard de Beaubourg Emerainville
77436 Marne La Vallée Cedex 2 France
+33 (0) 1 60 17 98 98
documentation@phoenixcontact.fr