

UTME 6 SET EXTENSION - Kit de démarrage



1565251

<https://www.phoenixcontact.com/fr/produits/1565251>

Veillez tenir compte du fait que les données affichées dans ce document PDF proviennent de notre catalogue en ligne. Vous trouverez les données complètes dans la documentation utilisateur. Nos conditions générales d'utilisation des téléchargements sont applicables.

Kit d'extension pour UTME 6-SET METERING, composé de 4 blocs de jonction de sectionnement à convertisseur de mesure, en technique de raccordement à vis, matériel de repérage, accessoires de pontage. Pour une extension individuelle des circuits de tension.



Données commerciales

Référence	1565251
Conditionnement	1 Unité(s)
Commande minimum	1 Unité(s)
Clé de vente	BE2233
Product key	BE2233
GTIN	4067923044807
Poids par pièce (emballage compris)	172,4 g
Poids par pièce (hors emballage)	22,22 g
Numéro du tarif douanier	85369010
Pays d'origine	Les informations concernant le pays d'origine sont fournies lors de la livraison.

UTME 6 SET EXTENSION - Kit de démarrage



1565251

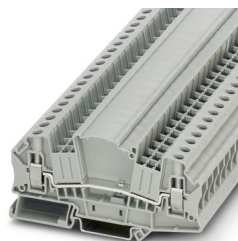
<https://www.phoenixcontact.com/fr/produits/1565251>

Ce kit comprend

UTMED 6 - Blocs de jonction simple

3047413

<https://www.phoenixcontact.com/fr/produits/3047413>



Blocs de jonction simple, tension nominale: 500 V, intensité nominale: 41 A, nombre de connexions: 2, type de raccordement: Raccordement vissé, Section de référence: 6 mm², section : 0,2 mm² - 10 mm², type de montage: NS 35/7,5, NS 35/15, coloris: gris

D-UTME 6 - Flasque d'extrémité

3047426

<https://www.phoenixcontact.com/fr/produits/3047426>



Flasque d'extrémité, profondeur: 49,6 mm, largeur: 2,2 mm, hauteur: 100,8 mm, coloris: gris

UTME 6 SET EXTENSION - Kit de démarrage



1565251

<https://www.phoenixcontact.com/fr/produits/1565251>

FBS 2-8 - Pont enfichable

3030284

<https://www.phoenixcontact.com/fr/produits/3030284>



Pont enfichable, pas: 8,2 mm, nombre de pôles: 2, intensité nominale: 41 A, coloris: rouge

UC-TM 8 CUS - Repères pour blocs de jonction

0824597

<https://www.phoenixcontact.com/fr/produits/0824597>



Repères pour blocs de jonction, à commander : sous forme de planche, blanc (RAL 9010), impression selon les indications du client, type de montage: encliquetage dans la rainure de repérage élevée, pour bloc de jonction au pas de : 8,2 mm, Nombre d'étiquettes: 56, hauteur du champ de texte: 10,5 mm, largeur du champ de texte: 7,6 mm

UTME 6 SET EXTENSION - Kit de démarrage



1565251

<https://www.phoenixcontact.com/fr/produits/1565251>

Caractéristiques techniques

Propriétés du produit

Type de produit	Kit de démarrage
-----------------	------------------

Caractéristiques de raccordement

Type de raccordement	Raccordement vissé
----------------------	--------------------

Conditions environnementales et de durée de vie

Conditions ambiantes

Température ambiante (fonctionnement)	-60 °C ... 110 °C (Plage de température de service, auto-échauffement compris, température de service max. à court terme, voir RTI Elec.)
Température ambiante (stockage/transport)	-25 °C ... 60 °C (pour une période limitée, pas plus de 24 h, de -60 °C °C à +70 °C)
Température ambiante (montage)	-5 °C ... 70 °C
Température ambiante (confirmation)	-5 °C ... 70 °C
Humidité de l'air admissible (fonctionnement)	20 % ... 90 %
Humidité de l'air admissible (stockage/transport)	30 % ... 70 %

Montage

Type de montage	NS 35/7,5
	NS 35/15

UTME 6 SET EXTENSION - Kit de démarrage



1565251

<https://www.phoenixcontact.com/fr/produits/1565251>

Classifications

ECLASS

ECLASS-13.0	27141190
ECLASS-15.0	27250190

ETIM

ETIM 10.0	EC002848
-----------	----------

UNSPSC

UNSPSC 21.0	39121400
-------------	----------

UTME 6 SET EXTENSION - Kit de démarrage



1565251

<https://www.phoenixcontact.com/fr/produits/1565251>

Conformité environnementale

EU RoHS

Conforme aux exigences de la directive RoHS	Oui
sauf exceptions mentionnées	6(c)

China RoHS

Environment friendly use period (EFUP)	EFUP-50
	Vous trouverez un tableau de déclaration conformément à IACPEIP (China RoHS) concernant les produits dans la zone de téléchargement du produit correspondant sous « Déclaration du fabricant ». Pour tous les produits avec EFUP-E, aucun tableau de déclaration conformément à IACPEIP (China RoHS) nest établi car cela nest pas nécessaire.

EU REACH SVHC

Indication de substance soumise à autorisation REACH (n° CAS)	Lead(n° CAS: 7439-92-1)
SCIP	77f8ca18-0f8c-4338-9f89-057e2e108ce9

Phoenix Contact 2026 © - Tous droits réservés
<https://www.phoenixcontact.com>

PHOENIX CONTACT SAS
52 Boulevard de Beaubourg Emerainville
77436 Marne La Vallée Cedex 2 France
+33 (0) 1 60 17 98 98
documentation@phoenixcontact.fr