

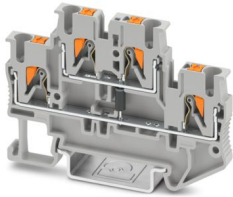
# PTTB 2,5-DIO.1N5408K/U-O - Composant du bloc de jonction



1556590

<https://www.phoenixcontact.com/fr/produits/1556590>

Veillez tenir compte du fait que les données affichées dans ce document PDF proviennent de notre catalogue en ligne. Vous trouverez les données complètes dans la documentation utilisateur. Nos conditions générales d'utilisation des téléchargements sont applicables.



Composant du bloc de jonction, Avec diode intégrée 1N5408, intensité nominale: 1,5 A, nombre de connexions: 4, type de raccordement: Raccordement Push-in, Section de référence: 2,5 mm<sup>2</sup>, section : 0,14 mm<sup>2</sup> - 4 mm<sup>2</sup>, type de montage: NS 35/7,5, NS 35/15, coloris: gris

## Avantages

- La forme compacte et le raccordement frontal permettent un câblage dans les espaces les plus exigus
- Les bornes de raccordement Push-in se distinguent, outre les propriétés du système CLIPLINE complète, par un câblage simple et sans outil des conducteurs avec embout ou des conducteurs rigides
- Outre la possibilité de vérification via l'orifice fonctionnel double, tous les bloc de jonction disposent d'un point test supplémentaire.

## Données commerciales

Référence	1556590
Conditionnement	50 Unité(s)
Commande minimum	50 Unité(s)
Clé de vente	BE2272
Product key	BE2272
GTIN	4067923035096
Poids par pièce (emballage compris)	11,24 g
Poids par pièce (hors emballage)	10,2 g
Numéro du tarif douanier	85369010
Pays d'origine	Les informations concernant le pays d'origine sont fournies lors de la livraison.

# PTTB 2,5-DIO.1N5408K/U-O - Composant du bloc de jonction



1556590

<https://www.phoenixcontact.com/fr/produits/1556590>

## Caractéristiques techniques

### Remarques

Généralités	L'intensité maximale est fonction de la diode. Diode 1N 5408 incorporée, tension inverse : 1000 V, intensité permanente max. : 1,5 A
-------------	--

### Propriétés du produit

Type de produit	Bloc de jonction pour composants
Gamme de produits	PT
Nombre de connexions	4
Nombre de rangées	2

### Propriétés d'isolation

Catégorie de surtension	III
Degré de pollution	3

### Propriétés électriques

Tension d'isolement assignée	500 V
Tension de tenue aux chocs assignée	6 kV
Puissance dissipée maximale en condition nominale	0,77 W

### Caractéristiques de raccordement

Nombre de raccordements par étage	2
Section nominale	2,5 mm <sup>2</sup>
Type de raccordement	Raccordement Push-in
Longueur à dénuder	8 mm ... 10 mm
Gabarit	A4 B3
Connexion selon la norme	CEI 60947 - 7-1 (suivant la norme)
Section de conducteur rigide	0,14 mm <sup>2</sup> ... 4 mm <sup>2</sup>
Section du conducteur AWG	26 ... 12 (conversion selon CEI)
Section de conducteur souple	0,14 mm <sup>2</sup> ... 4 mm <sup>2</sup>
Section de conducteur souple [AWG]	26 ... 12 (conversion selon CEI)
Section de conducteur flexible (embout sans douille en plastique)	0,14 mm <sup>2</sup> ... 2,5 mm <sup>2</sup>
Section de conducteur flexible (embout avec douille en plastique)	0,14 mm <sup>2</sup> ... 2,5 mm <sup>2</sup>
Section nominale	2,5 mm <sup>2</sup>
Int. nom.	1,5 A
Courant de charge maximal	1,5 A
Type de composant	Diode 1N 5408K
Tension de blocage	1000 V

### Section de raccordement par enfichage direct

Section de conducteur rigide	0,34 mm <sup>2</sup> ... 4 mm <sup>2</sup>
Section de conducteur flexible (embout sans douille en plastique)	0,5 mm <sup>2</sup> ... 2,5 mm <sup>2</sup>

# PTTB 2,5-DIO.1N5408K/U-O - Composant du bloc de jonction



1556590

<https://www.phoenixcontact.com/fr/produits/1556590>

Section de conducteur flexible (embout avec douille en plastique)	0,34 mm <sup>2</sup> ... 2,5 mm <sup>2</sup>
---	--

## Dimensions

Largeur	5,2 mm
Largeur de couvercle	2,2 mm
Hauteur	68 mm
Profondeur	45,8 mm

## Indications sur les matériaux

Couleur	gris (RAL 7042)
Classe d'inflammabilité selon UL 94	V0
Groupe d'isolant	I
Matériau isolant	PA
Utilisation d'un isolant statique au froid	-60 °C
Indice relatif température matériau isolant (Elec. ; UL 746 B)	130 °C
Protection anti-incendie pour véhicules ferroviaires (DIN EN 45545-2) R22	HL 1 - HL 3
Protection anti-incendie pour véhicules ferroviaires (DIN EN 45545-2) R23	HL 1 - HL 3
Protection anti-incendie pour véhicules ferroviaires (DIN EN 45545-2) R24	HL 1 - HL 3
Protection anti-incendie pour véhicules ferroviaires (DIN EN 45545-2) R26	HL 1 - HL 3
Inflammabilité en surface NFPA 130 (ASTM E 162)	réussi
Densité de gaz de combustion optique spécifique NFPA 130 (ASTM E 662)	réussi
Toxicité des gaz de combustion NFPA 130 (SMP 800C)	réussi

## Propriétés mécaniques

### Caractéristiques mécaniques

Paroi latérale ouverte	oui
------------------------	-----

## Conditions environnementales et de durée de vie

### Conditions ambiantes

Température ambiante (fonctionnement)	-60 °C ... 110 °C (Plage de température de service, auto-échauffement compris, température de service max. à court terme, voir RTI Elec.)
Température ambiante (stockage/transport)	-25 °C ... 60 °C (pour une période limitée, pas plus de 24 h, de -60 °C à +70 °C)
Température ambiante (montage)	-5 °C ... 70 °C
Température ambiante (confirmation)	-5 °C ... 70 °C
Humidité de l'air admissible (fonctionnement)	20 % ... 90 %
Humidité de l'air admissible (stockage/transport)	30 % ... 70 %

## Normes et spécifications

Connexion selon la norme	CEI 60947 - 7-1 (suivant la norme)
--------------------------	------------------------------------

# PTTB 2,5-DIO.1N5408K/U-O - Composant du bloc de jonction



1556590

<https://www.phoenixcontact.com/fr/produits/1556590>

## Montage

Type de montage	NS 35/7,5
	NS 35/15

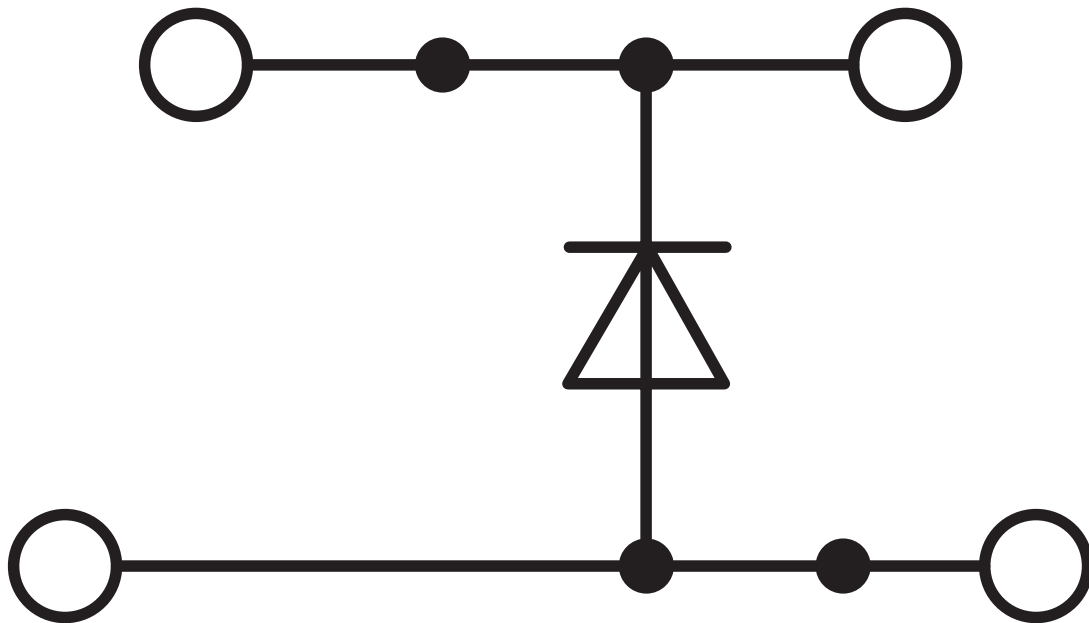
# PTTB 2,5-DIO.1N5408K/U-O - Composant du bloc de jonction

1556590

<https://www.phoenixcontact.com/fr/produits/1556590>

## Dessins

Schéma de connexion



# PTTB 2,5-DIO.1N5408K/U-O - Composant du bloc de jonction





1556590

<https://www.phoenixcontact.com/fr/produits/1556590>

## Homologations

📄 To download certificates, visit the product detail page: <https://www.phoenixcontact.com/fr/produits/1556590>

 <b>CSA</b> Identifiant de l'homologation: 158887				
	Tension nominale $U_N$	Intensité nominale $I_N$	Section AWG	Section $\text{mm}^2$
<b>B</b>				
	300 V	20 A	26 - 12	-
Intensité déterminée par la diode	300 V	1,5 A	26 - 12	-
<b>C</b>				
	300 V	20 A	26 - 12	-
Intensité déterminée par la diode	300 V	1,5 A	26 - 12	-

 <b>cULus Recognized</b> Identifiant de l'homologation: E60425	
--	--

# PTTB 2,5-DIO.1N5408K/U-O - Composant du bloc de jonction



1556590

<https://www.phoenixcontact.com/fr/produits/1556590>

## Classifications

### ECLASS

ECLASS-13.0	27250114
ECLASS-15.0	27250114

### ETIM

ETIM 10.0	EC000898
-----------	----------

### UNSPSC

UNSPSC 21.0	39121400
-------------	----------

# PTTB 2,5-DIO.1N5408K/U-O - Composant du bloc de jonction



1556590

<https://www.phoenixcontact.com/fr/produits/1556590>

## Conformité environnementale

### EU RoHS

Conforme aux exigences de la directive RoHS	Oui
sauf exceptions mentionnées	7(a)

### China RoHS

Environment friendly use period (EFUP)	EFUP-50
	Vous trouverez un tableau de déclaration conformément à IACPEIP (China RoHS) concernant les produits dans la zone de téléchargement du produit correspondant sous « Déclaration du fabricant ». Pour tous les produits avec EFUP-E, aucun tableau de déclaration conformément à IACPEIP (China RoHS) nest établi car cela nest pas nécessaire.

### EU REACH SVHC

Indication de substance soumise à autorisation REACH (n° CAS)	Lead(n° CAS: 7439-92-1)
---	-------------------------

Phoenix Contact 2026 © - Tous droits réservés  
<https://www.phoenixcontact.com>

PHOENIX CONTACT SAS  
52 Boulevard de Beaubourg Emerainville  
77436 Marne La Vallée Cedex 2 France  
+33 (0) 1 60 17 98 98  
[documentation@phoenixcontact.fr](mailto:documentation@phoenixcontact.fr)