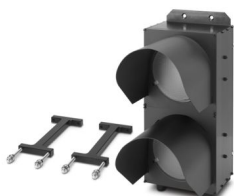


Veillez tenir compte du fait que les données affichées dans ce document PDF proviennent de notre catalogue en ligne. Vous trouverez les données complètes dans la documentation utilisateur. Nos conditions générales d'utilisation des téléchargements sont applicables.

Boîtier de feux de signalisation double, montage mural, feux de signalisation 200



Données commerciales

Référence	1473916
Conditionnement	1 Unité(s)
Commande minimum	1 Unité(s)
Remarque	Fabrication à la commande (pas de reprise)
Clé de vente	DRL12Z
Product key	DRL12Z
GTIN	4063151886134
Poids par pièce (emballage compris)	12□100 g
Poids par pièce (hors emballage)	11□600 g
Numéro du tarif douanier	85319000
Pays d'origine	Les informations concernant le pays d'origine sont fournies lors de la livraison.

Caractéristiques techniques

Remarques

Remarque relative à l'application

Remarque relative à l'application	Uniquement pour un usage industriel
-----------------------------------	-------------------------------------

Propriétés du produit

Type de produit	Matériel montage
-----------------	------------------

Dimensions

Largeur	250 mm
Hauteur	592 mm
Profondeur	350 mm

Indications sur les matériaux

Matériau	Aluminium
----------	-----------

Montage

Type de montage	Montage par vis/encliquetage
-----------------	------------------------------

1473916

<https://www.phoenixcontact.com/fr/produits/1473916>

Classifications

ECLASS

ECLASS-13.0	27110292
ECLASS-15.0	27110292

ETIM

ETIM 10.0	EC002557
-----------	----------

Conformité environnementale

EU RoHS

Conforme aux exigences de la directive RoHS

Non applicable, pas d'équipement électrique et électronique

EU REACH SVHC

Indication de substance soumise à autorisation REACH (n° CAS)

Aucune substance n'a un taux pondéral supérieur à 0,1 %

Phoenix Contact 2026 © - Tous droits réservés

<https://www.phoenixcontact.com>

PHOENIX CONTACT SAS

52 Boulevard de Beaubourg Emerainville

77436 Marne La Vallée Cedex 2 France

+33 (0) 1 60 17 98 98

documentation@phoenixcontact.fr