

# SACC-M 8-SET/2,2-3,5 - Connecteur



1436945

<https://www.phoenixcontact.com/fr/produits/1436945>

Veillez tenir compte du fait que les données affichées dans ce document PDF proviennent de notre catalogue en ligne. Vous trouverez les données complètes dans la documentation utilisateur. Nos conditions générales d'utilisation des téléchargements sont applicables.



Connecteur capteur/actionneur, accessoires, vis de pression et bague d'étanchéité, pour connecteur mâle M8 non blindé, diamètre de câble 2,2 mm à 3,5 mm

## Données commerciales

Référence	1436945
Conditionnement	5 Unité(s)
Commande minimum	5 Unité(s)
Clé de vente	AF2BAA
Product key	AF2BAA
GTIN	4046356435406
Poids par pièce (emballage compris)	1,22 g
Poids par pièce (hors emballage)	1,22 g
Numéro du tarif douanier	40169300
Pays d'origine	DE

# SACC-M 8-SET/2,2-3,5 - Connecteur

1436945

<https://www.phoenixcontact.com/fr/produits/1436945>

## Caractéristiques techniques

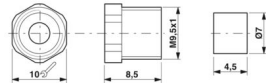
### Propriétés du produit

Type de produit	Joint
Nombre de sorties de câble	1
Blindé	non

### Caractéristiques de raccordement

Couple de serrage	0,3 ... 0,4 Nm
-------------------	----------------

### Dimensions

Dessin coté	
Longueur	8,5 mm

### Dimensions extérieures

Diamètre extérieur	2,2 mm ... 3,5 mm
--------------------	-------------------

### Boîtier

Diamètre de boîtier	12 mm
---------------------	-------

### Indications sur les matériaux

Matériau	PA 6.6 (Vis de pression)
Classe d'inflammabilité selon UL 94	V0
Matériau du joint	Néoprène

### Conditions environnementales et de durée de vie

#### Conditions ambiantes

Indice de protection	IP67
Température ambiante (fonctionnement) (Connecteur mâle/femelle)	-40 °C ... 85 °C

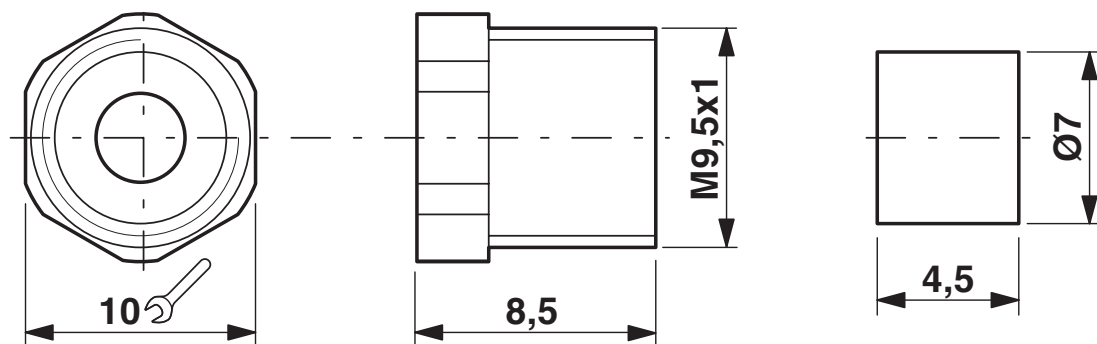
# SACC-M 8-SET/2,2-3,5 - Connecteur

1436945

<https://www.phoenixcontact.com/fr/produits/1436945>

## Dessins

Dessin coté



# SACC-M 8-SET/2,2-3,5 - Connecteur



1436945

<https://www.phoenixcontact.com/fr/produits/1436945>

## Classifications

### ECLASS

ECLASS-13.0	27440116
ECLASS-15.0	27440116

### ETIM

ETIM 10.0	EC002635
-----------	----------

### UNSPSC

UNSPSC 21.0	39121400
-------------	----------

# SACC-M 8-SET/2,2-3,5 - Connecteur



1436945

<https://www.phoenixcontact.com/fr/produits/1436945>

## Conformité environnementale

### EU RoHS

Conforme aux exigences de la directive RoHS

Oui, Aucun exception

### China RoHS

Environment friendly use period (EFUP)

EFUP-E

Aucune substance dangereuse au-dessus des valeurs limites

### EU REACH SVHC

Indication de substance soumise à autorisation REACH (n° CAS)

Aucun substance na un taux pondéral supérieur à 0,1 %

Phoenix Contact 2026 © - Tous droits réservés

<https://www.phoenixcontact.com>

PHOENIX CONTACT SAS

52 Boulevard de Beaubourg Emerainville

77436 Marne La Vallée Cedex 2 France

+33 (0) 1 60 17 98 98

[documentation@phoenixcontact.fr](mailto:documentation@phoenixcontact.fr)