

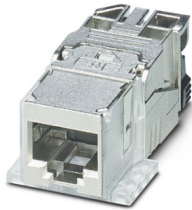
# CUC-F-J1ZNI-S/R4IDC8 - Isolant femelle RJ45



1418984

<https://www.phoenixcontact.com/fr/produits/1418984>

Veillez tenir compte du fait que les données affichées dans ce document PDF proviennent de notre catalogue en ligne. Vous trouverez les données complètes dans la documentation utilisateur. Nos conditions générales d'utilisation des téléchargements sont applicables.



Isolant femelle RJ45, design: RJ45, indice de protection: IP20, nombre de pôles: 8, 10 Gbit/s, CAT6<sub>A</sub>, matériau: Métal, type de raccordement: Raccordement IDC, section raccordable: AWG 26- 22, sortie du câble: droit, Exécution Freenet pour une utilisation avec des cadres IP67 et des blocs de prise, Ethernet

## Description du produit

Système Freenet

## Avantages

- Montage sans outil spécial
- Type compact
- Conception robuste

## Données commerciales

Référence	1418984
Conditionnement	1 Unité(s)
Commande minimum	1 Unité(s)
Remarque	Fabrication à la commande (pas de reprise)
Clé de vente	ABNACA
Product key	ABNACA
GTIN	4055626251431
Poids par pièce (emballage compris)	20 g
Poids par pièce (hors emballage)	20 g
Numéro du tarif douanier	85366990
Pays d'origine	PL

## Caractéristiques techniques

### Propriétés du produit

Type de produit	Isolant femelle
Type	RJ45
Nombre de pôles	8
Enfichable	RJ45
Nombre de sorties de câble	1
Nombre de prises	1
Blindé	oui
Sortie du câble	droit

### Propriétés d'isolation

Catégorie de surtension	III
-------------------------	-----

### Propriétés électriques

Tension de référence (III/3)	72 V (DC)
Tension de tenue aux chocs assignée	0,8 kV
Plage de fréquence	500 MHz
Résistance d'isolement	> 500 M $\Omega$ (100 V DC)
Tension nominale $U_N$	72 V (DC)
Intensité nominale $I_N$	1,5 A
Support de transmission	Cuivre
Taux de transmission	10 Gbit/s
Propriétés de transmission (catégorie)	CAT6 <sub>A</sub>
Transmission de puissance	PoE+

### Caractéristiques de raccordement

#### Technologie de raccordement

Type de raccordement	Raccordement IDC
----------------------	------------------

### Interfaces

Type de signal/catégorie	Ethernet CAT6 <sub>A</sub> , 10 Gbit/s
--------------------------	--

### Indications sur les matériaux

Classe d'inflammabilité selon UL 94	V0
Matériau du boîtier	Métal
Matériau de surface du boîtier	métallisé
Matériau de contact	Alliage de cuivre
Matériau de surface du contact	Or
Matériau de porte-contacts	PC
Matériau du capot de protection	PC

### Câble/conducteur

# CUC-F-J1ZNI-S/R4IDC8 - Isolant femelle RJ45



1418984

<https://www.phoenixcontact.com/fr/produits/1418984>

Type de signal/catégorie	Ethernet CAT6 <sub>A</sub> , 10 Gbit/s
Diamètre extérieur du câble	4,5 mm ... 9 mm
Diamètre de fil	0,4 mm ... 0,65 mm
Diamètre de fil avec isolation	0,8 mm ... 1,6 mm

## Propriétés mécaniques

### Caractéristiques mécaniques

Cycles d'enfichage	≥ 750
--------------------	-------

## Conditions environnementales et de durée de vie

### Conditions ambiantes

Indice de protection	IP20
	IP20
Température ambiante (fonctionnement)	-25 °C ... 70 °C
Température ambiante (stockage/transport)	-40 °C ... 70 °C

## Montage

Type de montage	Encliqueter
-----------------	-------------

# CUC-F-J1ZNI-S/R4IDC8 - Isolant femelle RJ45



1418984

<https://www.phoenixcontact.com/fr/produits/1418984>

## Homologations

 To download certificates, visit the product detail page: <https://www.phoenixcontact.com/fr/produits/1418984>



**cUL Recognized**

Identifiant de l'homologation: E335024-DUXR8



**UL Recognized**

Identifiant de l'homologation: E335024-DUXR2

1418984

<https://www.phoenixcontact.com/fr/produits/1418984>

## Classifications

### ECLASS

ECLASS-13.0	27440390
ECLASS-15.0	27440318

### ETIM

ETIM 10.0	EC002597
-----------	----------

### UNSPSC

UNSPSC 21.0	39121400
-------------	----------

## Conformité environnementale

### EU RoHS

Conforme aux exigences de la directive RoHS

Oui, Aucun exception

### China RoHS

Environment friendly use period (EFUP)

EFUP-E

Aucune substance dangereuse au-dessus des valeurs limites

### EU REACH SVHC

Indication de substance soumise à autorisation REACH (n° CAS)

Aucun substance na un taux pondéral supérieur à 0,1 %

### EF3.1 Changement climatique

CO2e kg

1,494 kg CO2e