

HC-EVO-B24PT-BWSC-HH-M32-PLRBK - Jeu de connecteurs



1408794

<https://www.phoenixcontact.com/fr/produits/1408794>

Veillez tenir compte du fait que les données affichées dans ce document PDF proviennent de notre catalogue en ligne. Vous trouverez les données complètes dans la documentation utilisateur. Nos conditions générales d'utilisation des téléchargements sont applicables.



Kit de connecteurs EVO, série B24, en plastique, comprenant capot passe-câble, embase, éléments de contact Push-in : 1407735, 1407736, 1407660, 1407656, 1407671

Avantages

- Frais moins élevés que pour un modèle métallique
- Possibilité d'identification à l'aide d'une étiquette de repérage 9 x 20 mm
- Faible poids
- Danger de condensation plus faible

Données commerciales

Référence	1408794
Conditionnement	1 Unité(s)
Commande minimum	1 Unité(s)
Clé de vente	AF7AFX
Product key	AF7AFX
GTIN	4046356834117
Poids par pièce (emballage compris)	615,8 g
Poids par pièce (hors emballage)	615,8 g
Numéro du tarif douanier	85366990
Pays d'origine	PL

HC-EVO-B24PT-BWSC-HH-M32-PLRBK - Jeu de connecteurs



1408794

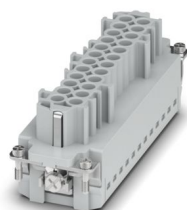
<https://www.phoenixcontact.com/fr/produits/1408794>

Ce kit comprend

HC-B24-I-PT-F - Élément de contact

1407735

<https://www.phoenixcontact.com/fr/produits/1407735>

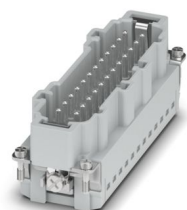


Élément de contact, nombre de pôles: 24+PE, taille: B24, nombre de raccordements par pôle: 1, Connecteur femelle, Raccordement Push-in, 500 V, 16 A, 0,14 mm² ... 2,5 mm², application: Puissance

HC-B24-I-PT-M - Élément de contact

1407736

<https://www.phoenixcontact.com/fr/produits/1407736>



Élément de contact, nombre de pôles: 24+PE, taille: B24, nombre de raccordements par pôle: 1, Mâle, Raccordement Push-in, 500 V, 16 A, 0,14 mm² ... 2,5 mm², application: Puissance

HC-EVO-B24PT-BWSC-HH-M32-PLRBK - Jeu de connecteurs



1408794

<https://www.phoenixcontact.com/fr/produits/1408794>

HC-EVO-B24-BWSC-PLRBK - Boîtier

1407660

<https://www.phoenixcontact.com/fr/produits/1407660>



Embase B24, avec étrier longitudinal, matériau: PA 6.6-FR, matériau du capot de protection: PC, hauteur: 30,5 mm, presse-étoupe: sans, capot de protection: oui, Standard, avec joint plat

HC-EVO-B24-HHFS-PLBK - Boîtier

1407656

<https://www.phoenixcontact.com/fr/produits/1407656>



Capot passe-câble HEAVYCONNEC EVO en plastique, avec bride à baïonnette pour raccordement vissé EVO, B24, pour verrouillage longitudinal, hauteur 87,5 mm, sans raccordement vissé EVO

HC-EVO-B24PT-BWSC-HH-M32-PLRBK - Jeu de connecteurs



1408794

<https://www.phoenixcontact.com/fr/produits/1408794>

HC-B-G-M32-PLRBK - Presse-étoupe

1407671

<https://www.phoenixcontact.com/fr/produits/1407671>



Presse...étoupe plastique EVO avec fermeture à baïonnette, pour boîtier de série B, taille M32, diamètre de câble 11 mm ... 21 mm

HC-EVO-B24PT-BWSC-HH-M32-PLRBK - Jeu de connecteurs



1408794

<https://www.phoenixcontact.com/fr/produits/1408794>

Caractéristiques techniques

Propriétés du produit

Type de produit	Jeu de connecteurs
Type de boîtier	Boîtier complet
Série	HC-B
Type	B24
Nombre de pôles	24
Enfichable	24+PE
Numérotation des contacts	1 - 24
Nombre de sorties de câble	1
Type de presse-étoupe	1x M32
Capot de protection	oui
Sortie du câble	droit
Raccordement à filetage Pg	sans

Propriétés d'isolation

Catégorie de surtension	III
Degré de pollution	3

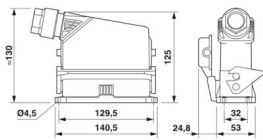
Propriétés électriques

Tension de référence (III/3)	500 V
Tension de tenue aux chocs assignée	6 kV
Courant de référence	16 A
Tension nominale U_N	500 V
Intensité nominale I_N	16 A

Caractéristiques de raccordement

Type de raccordement	Raccordement Push-in
Technologie de raccordement	Raccordement Push-in
Section raccordable	0,14 mm ² ... 2,5 mm ² (avec embout) 0,14 mm ² ... 2,5 mm ² (avec embout)
Section raccordable AWG	26 ... 14 (avec embout)
Couple de serrage	0,5 Nm ... 1,7 Nm (Vis de fixation de l'embase)
Longueur à dénuder	8 mm ... 10 mm

Dimensions

Dessin coté	
Largeur	53 mm
Hauteur	130 mm

HC-EVO-B24PT-BWSC-HH-M32-PLRBK - Jeu de connecteurs



1408794

<https://www.phoenixcontact.com/fr/produits/1408794>

Longueur	140,5 mm
Distance horizontale entre les trous de perçage	129,5 mm
Distance verticale entre les trous de perçage	32 mm

Dimensions de montage

Largeur découpe de montage	35 mm
Longueur découpe de montage	113 mm

Indications sur les matériaux

Matériau Capot de protection	PA
Classe d'inflammabilité selon UL 94	V0
Matériau du joint Joint d'étanchéité profilé	NBR
Matériau du joint Joint plat	NBR
Matériau du boîtier	PA
Matériau de contact	Alliage de cuivre
Matériau de surface du contact	Ag
Matériau de porte-contacts	PA
Matériau de l'étrier de verrouillage	PA

Câble/conducteur

Diamètre extérieur du câble	11 mm ... 21 mm
-----------------------------	-----------------

Propriétés mécaniques

Caractéristiques mécaniques

Type de presse-étoupe	1x M32
Type de verrouillage	Étrier
Cycles d'enfichage	≥ 500

Conditions environnementales et de durée de vie

Conditions ambiantes

Indice de protection	IP66
Indice de protection (NEMA)	12 (UL 50e)
Résistance aux chocs	IK09
Température ambiante (fonctionnement)	-40 °C ... 100 °C

Montage

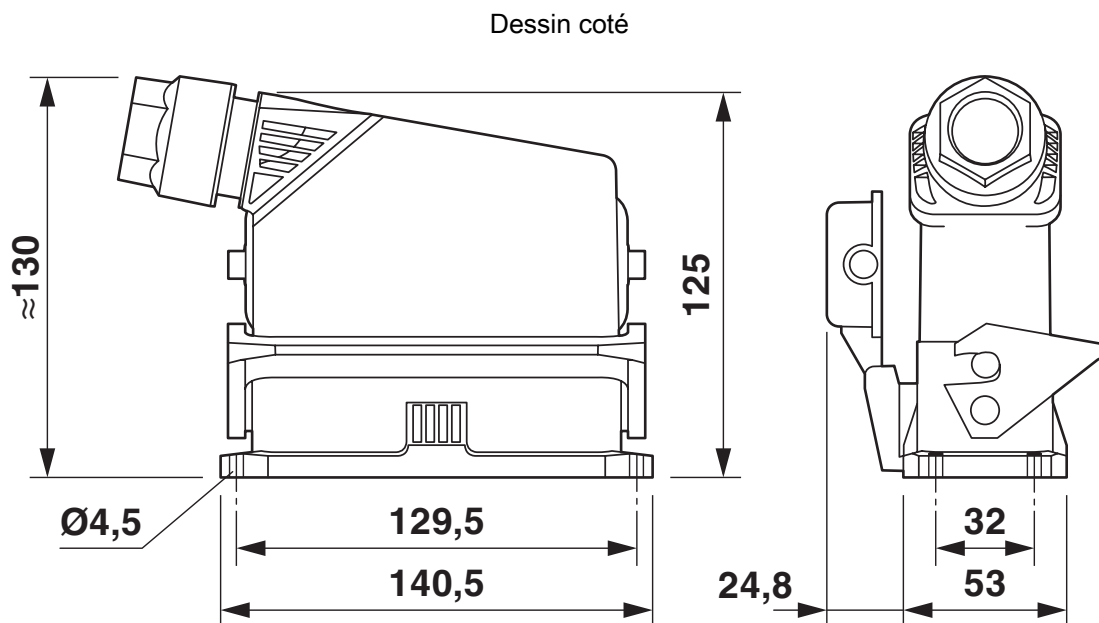
Instructions de montage	Détrompage possible au moyen d'une languette de détrompage CP-HC (1686478). HC-B6../ HC-B10..pour 2 languettes de détrompage. HC-B16../ HC-B24..pour 4 languettes de détrompage.
	Les connecteurs ne doivent être manipulés qu'à l'état hors charge/tension. Pour fils rigides et souples avec embout.

HC-EVO-B24PT-BWSC-HH-M32-PLRBK - Jeu de connecteurs

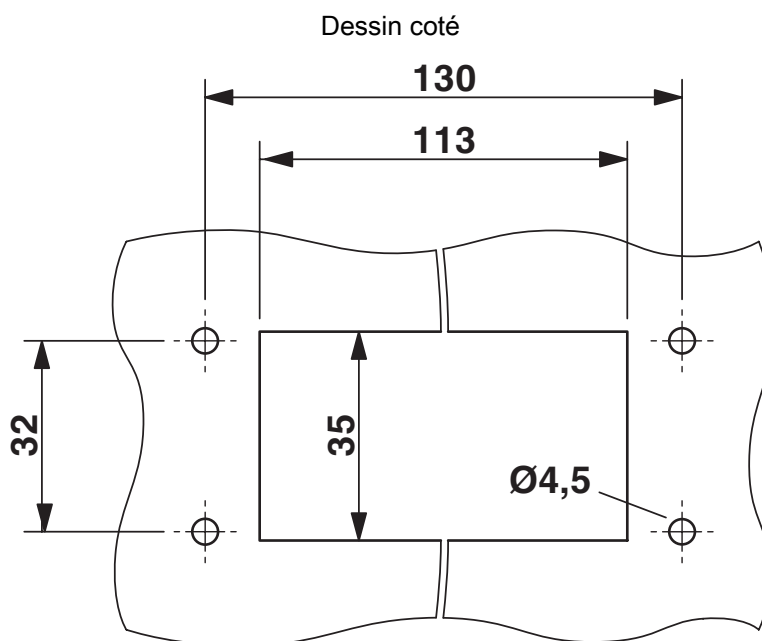
1408794

<https://www.phoenixcontact.com/fr/produits/1408794>

Dessins



Schéma



Découpe de montage

HC-EVO-B24PT-BWSC-HH-M32-PLRBK - Jeu de connecteurs

1408794

<https://www.phoenixcontact.com/fr/produits/1408794>

Dessin schématique



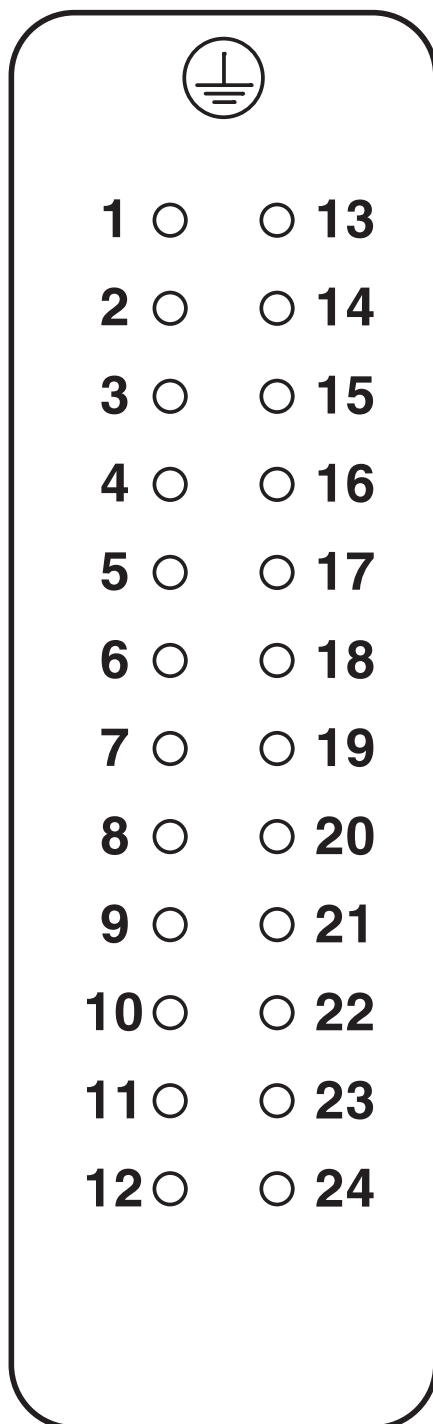
Nombre de pôles côté raccordement mâle

HC-EVO-B24PT-BWSC-HH-M32-PLRBK - Jeu de connecteurs

1408794

<https://www.phoenixcontact.com/fr/produits/1408794>

Dessin schématique

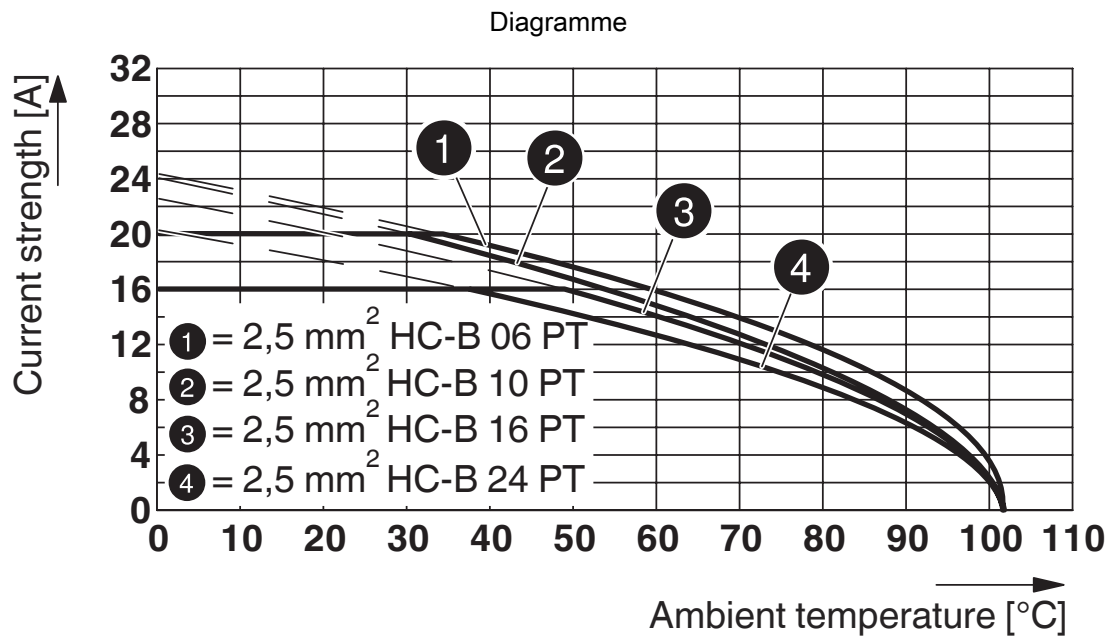


Nombre de pôles côté raccordement femelle

HC-EVO-B24PT-BWSC-HH-M32-PLRBK - Jeu de connecteurs

1408794

<https://www.phoenixcontact.com/fr/produits/1408794>



Courbe de derating

HC-EVO-B24PT-BWSC-HH-M32-PLRBK - Jeu de connecteurs



1408794

<https://www.phoenixcontact.com/fr/produits/1408794>

Homologations

🔗 To download certificates, visit the product detail page: <https://www.phoenixcontact.com/fr/produits/1408794>

DNV

Identifiant de l'homologation: TAE000037S

HC-EVO-B24PT-BWSC-HH-M32-PLRBK - Jeu de connecteurs



1408794

<https://www.phoenixcontact.com/fr/produits/1408794>

Classifications

ECLASS

ECLASS-13.0	27440113
ECLASS-15.0	27440113

ETIM

ETIM 10.0	EC002636
-----------	----------

UNSPSC

UNSPSC 21.0	39121400
-------------	----------

HC-EVO-B24PT-BWSC-HH-M32-PLRBK - Jeu de connecteurs



1408794

<https://www.phoenixcontact.com/fr/produits/1408794>

Conformité environnementale

EU RoHS

Conforme aux exigences de la directive RoHS

Oui, Aucun exception

China RoHS

Environment friendly use period (EFUP)

EFUP-E

Aucune substance dangereuse au-dessus des valeurs limites

EU REACH SVHC

Indication de substance soumise à autorisation REACH (n° CAS)

Aucun substance na un taux pondéral supérieur à 0,1 %

Phoenix Contact 2026 © - Tous droits réservés

<https://www.phoenixcontact.com>

PHOENIX CONTACT SAS

52 Boulevard de Beaubourg Emerainville

77436 Marne La Vallée Cedex 2 France

+33 (0) 1 60 17 98 98

documentation@phoenixcontact.fr