

Veillez tenir compte du fait que les données affichées dans ce document PDF proviennent de notre catalogue en ligne. Vous trouverez les données complètes dans la documentation utilisateur. Nos conditions générales d'utilisation des téléchargements sont applicables.



CHARX connect basic, Type 2, Cadre, Accessoires, Montage sur face avant, Filetage M5, boîtiers: noir, à fixer sur les prises côté infrastructure, Sans logo, CEI 62196-2

## Description du produit

Cadre pour prise de charge d'infrastructure

## Avantages

- Conception et production conformes aux normes de l'industrie automobile IATF 16949 et ISO 9001
- Marquage individuel avec votre propre logo

## Données commerciales

|                                     |               |
|-------------------------------------|---------------|
| Référence                           | 1405218       |
| Conditionnement                     | 1 Unité(s)    |
| Commande minimum                    | 1 Unité(s)    |
| Clé de vente                        | XWBFAC        |
| Product key                         | XWBFAC        |
| GTIN                                | 4046356738514 |
| Poids par pièce (emballage compris) | 62,5 g        |
| Poids par pièce (hors emballage)    | 58,4 g        |
| Numéro du tarif douanier            | 39269097      |
| Pays d'origine                      | DE            |

## Caractéristiques techniques

### Propriétés du produit

|                                 |   |
|---------------------------------|---|
| Type de produit                 | Cadre pour prise de charge d'infrastructure |
| Gamme de produits               | CHARX connect basic                         |
| Version                         | Accessoires                                 |
| Norme de charge                 | Type 2                                      |
| Mode charge                     | Mode 3, cas B                               |
| Logo en place                   | Sans logo                                   |
| Variantes spécifiques au client | Sur demande                                 |

### Indications sur les matériaux

|                    |             |
|--------------------|-------------|
| Coloris (Boîtiers) | noir (9005) |
| Matériau (Boîtier) | Plastique   |

### Conditions environnementales et de durée de vie

#### Conditions ambiantes

|   |                  |
|---|------------------|
| Température ambiante (fonctionnement)     | -30 °C ... 50 °C |
| Température ambiante (stockage/transport) | -40 °C ... 80 °C |

### Normes et spécifications

#### Normes

|                      |             |
|----------------------|-------------|
| Normes/Prescriptions | CEI 62196-2 |
|----------------------|-------------|

### Montage

|                                     |   |
|-------------------------------------|---|
| Type de montage Capot de protection | Montage sur face avant (boulonnage sur la face arrière) |
| Vis de fixation                     | Filetage M5   |

# EV-T2SF - Cadre

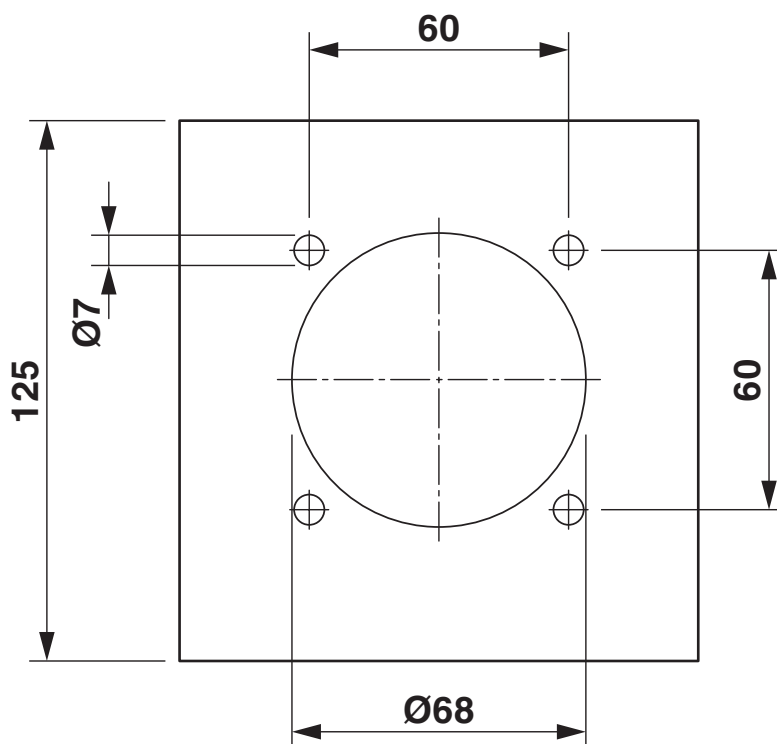
1405218

<https://www.phoenixcontact.com/fr/produits/1405218>



## Dessins

Dessin coté



Gabarit de perçage

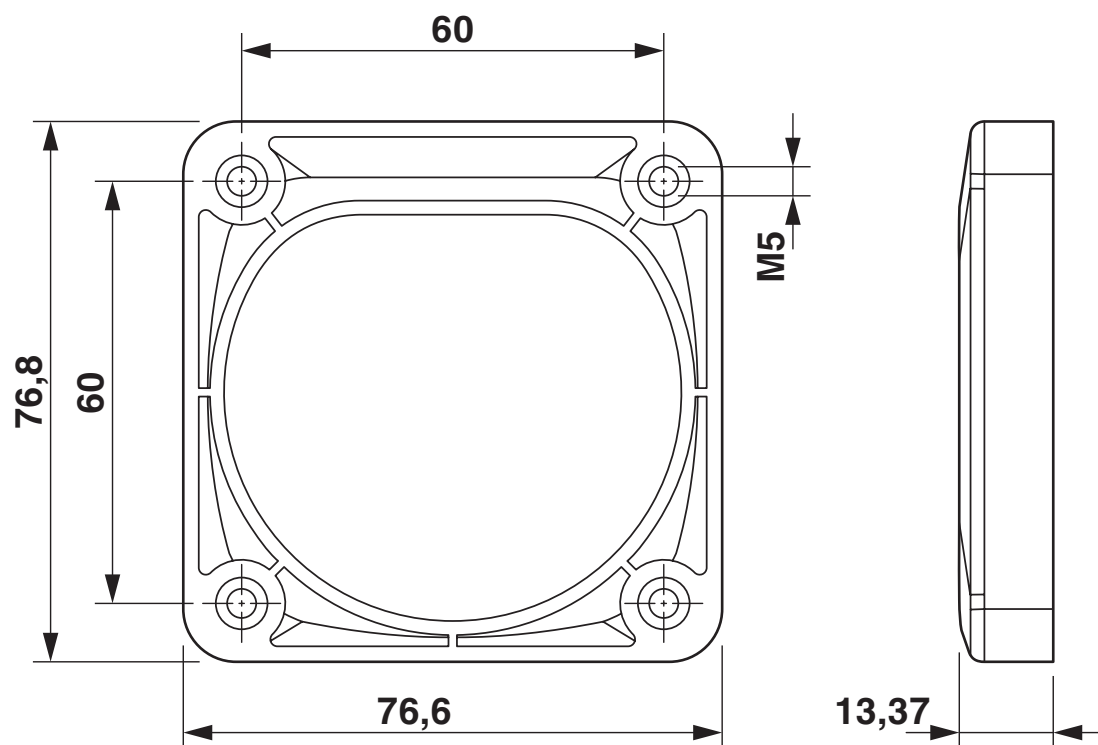
# EV-T2SF - Cadre

1405218

<https://www.phoenixcontact.com/fr/produits/1405218>



Dessin coté



Dessin coté

# EV-T2SF - Cadre

1405218

<https://www.phoenixcontact.com/fr/produits/1405218>



## Classifications

### ECLASS

|             |          |
|-------------|----------|
| ECLASS-15.0 | 27144792 |
| ECLASS-13.0 | 27144792 |

### ETIM

|           |          |
|-----------|----------|
| ETIM 10.0 | EC002884 |
|-----------|----------|

### UNSPSC

|             |          |
|-------------|----------|
| UNSPSC 21.0 | 39121500 |
|-------------|----------|

## Conformité environnementale

### EU RoHS

Conforme aux exigences de la directive RoHS

Non applicable, pas d'équipement électrique et électronique

### EU REACH SVHC

Indication de substance soumise à autorisation REACH (n° CAS)

Aucune substance n'a un taux pondéral supérieur à 0,1 %

Phoenix Contact 2026 © - Tous droits réservés

<https://www.phoenixcontact.com>

PHOENIX CONTACT SAS

52 Boulevard de Beaubourg Emerainville

77436 Marne La Vallée Cedex 2 France

+33 (0) 1 60 17 98 98

[documentation@phoenixcontact.fr](mailto:documentation@phoenixcontact.fr)