

TTC-6-SFP-24AC-PT - Dispositif de protection antisurtension filtre CEM



1316312

<https://www.phoenixcontact.com/fr/produits/1316312>

Veillez tenir compte du fait que les données affichées dans ce document PDF proviennent de notre catalogue en ligne. Vous trouverez les données complètes dans la documentation utilisateur. Nos conditions générales d'utilisation des téléchargements sont applicables.



Parafoudre basse tension avec fonction de filtrage pour un circuit de signalisation à 2 fils libre de potentiel de terre, par ex. boucle de courant 0(4) ... 20 mA, compatible HART.

Avantages

- Peu encombrant et économique grâce à une petite largeur de 6 mm seulement
- Installation rapide et sans outils des parafoudres grâce à la connectique Push-in
- Une sélection simple qui répond à chaque exigence dans le domaine MCR grâce à un portefeuille complet de caractéristiques produit sur mesure

Données commerciales

| | |
|-------------------------------------|---|
| Référence | 1316312 |
| Conditionnement | 1 Unité(s) |
| Commande minimum | 1 Unité(s) |
| Clé de vente | CLC142 |
| Product key | CLC142 |
| GTIN | 4063151598587 |
| Poids par pièce (emballage compris) | 34,7 g |
| Poids par pièce (hors emballage) | 34,7 g |
| Numéro du tarif douanier | 85363010 |
| Pays d'origine | Les informations concernant le pays d'origine sont fournies lors de la livraison. |

TTC-6-SFP-24AC-PT - Dispositif de protection antisurtension filtre CEM

1316312

<https://www.phoenixcontact.com/fr/produits/1316312>

Caractéristiques techniques

Propriétés du produit

| | |
|--------------------|-------------------------------|
| Type de produit | Filtre secteur |
| Gamme de produits | TERMITRAB complete |
| Classe d'essai CEI | C1 C3 |
| Type | Module pour profilés monobloc |

Propriétés d'isolation

| | |
|-------------------------|-----|
| Catégorie de surtension | III |
| Degré de pollution | 2 |

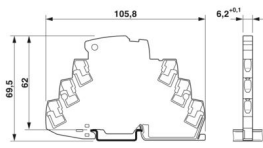
Propriétés électriques

| | |
|------------------------|---------|
| Tension nominale U_N | 24 V DC |
|------------------------|---------|

Caractéristiques de raccordement

| | |
|------------------------------|---|
| Type de raccordement | Raccordement Push-in |
| Section de conducteur souple | 0,2 mm ² ... 2,5 mm ² |
| Section de conducteur rigide | 0,2 mm ² ... 2,5 mm ² |
| Section conduct. AWG | 24 ... 14 |

Dimensions

| | |
|-------------|--|
| Dessin coté |  |
| Largeur | 6,2 mm +0,1 mm |
| Hauteur | 105,8 mm |
| Profondeur | 69,5 mm (avec profilé 7,5 mm) |

Indications sur les matériaux

| | |
|-------------------------------------|--|
| Couleur | gris (RAL 7042) gris clair (RAL 7035) |
| Classe d'inflammabilité selon UL 94 | V-0 |
| Matériau isolant | PBT |
| Matériau du boîtier | PBT |

Propriétés mécaniques

Caractéristiques mécaniques

| | |
|------------------------|-----|
| Paroi latérale ouverte | non |
|------------------------|-----|

TTC-6-SFP-24AC-PT - Dispositif de protection antisurtension filtre CEM



1316312

<https://www.phoenixcontact.com/fr/produits/1316312>

Circuit de protection

| | |
|--|--|
| Tension nominale U_N | 24 V DC |
| Tension permanente maximale UC | 38 V DC |
| | 30 V AC |
| Courant de référence | 500 mA |
| Courant utile de service I_C pour U_C | $\leq 0,1 \mu\text{A}$ |
| Courant résiduel I_{PE} | $\leq 10 \mu\text{A}$ |
| Courant nominal de décharge I_n (8/20) μs (fil-terre) | 350 A |
| Corriente de descarga total I_{Total} (8/20) μs | 700 A |
| Niveau de protection U_p (fil-terre) | $\leq 80 \text{ V}$ (C1 - 0,5 kV / 250 A) |
| | $\leq 80 \text{ V}$ (C3 - 20 A) |
| Temps d'amorçage tA (fil-terre) | $\leq 25 \text{ ns}$ |
| Perte d'insertion aE, sym. | typ. 0,3 dB ($\leq 50 \text{ kHz} / 150 \Omega$) |
| Perte d'insertion aE, asym. | typ. 0,3 dB ($\leq 30 \text{ kHz} / 50 \Omega$) |
| Fréquence limite fg (3 dB), sym., dans le système 50 Ω | typ. 85 kHz |
| Fréquence limite fg (3 dB), sym., dans le système 150 Ω | typ. 95 kHz |
| Fréquence limite fg (3 dB), asym. (PE) dans le système 50 Ω | typ. 100 kHz |
| Capacité (fil-terre) | 50 nF ($\pm 30 \%$) |
| Inductance en série | 100 μH ($\pm 30 \%$) |
| Résistance par circuit | typ. 0,35 Ω |
| Message protection antisurtension défectueuse | aucun |
| Protection max. en amont nécessaire | 500 mA (FF) |
| Courant de choc admissible (fil-fil) | C3 - 20 A |
| Courant de choc admissible (fil-terre) | C1 - 0,5 kV / 250 A |
| | C3 - 20 A |

Conditions environnementales et de durée de vie

Conditions ambiantes

| | |
|---|------------------------------|
| Indice de protection | IP20 |
| Température ambiante (fonctionnement) | -40 °C ... 85 °C |
| Température ambiante (stockage/transport) | -40 °C ... 85 °C |
| Altitude | $\leq 4000 \text{ m}$ (amsl) |
| Humidité de l'air admissible (fonctionnement) | 5 % ... 95 % |

Normes et spécifications

| | |
|---------------------|--------------------------|
| Normes/précriptions | EN 60939-1 |
| Remarque | 2011 |
| Normes/précriptions | EN 60939-2 |
| Remarque | 2006 |
| Normes/précriptions | EN 61643-21 |
| Remarque | 2001 + A1:2009 + A2:2013 |

TTC-6-SFP-24AC-PT - Dispositif de protection antisurtension filtre CEM



1316312

<https://www.phoenixcontact.com/fr/produits/1316312>

| | |
|----------------------|---|
| Normes/prescriptions | CEI 61643-21 |
| Remarque | 2000 + Corrigendum 2001 + A1:2008, modifiée + A2:2012 |

Montage

| | |
|-----------------|--------------------------|
| Type de montage | Profilé : TH 35 - 7,5 mm |
|-----------------|--------------------------|

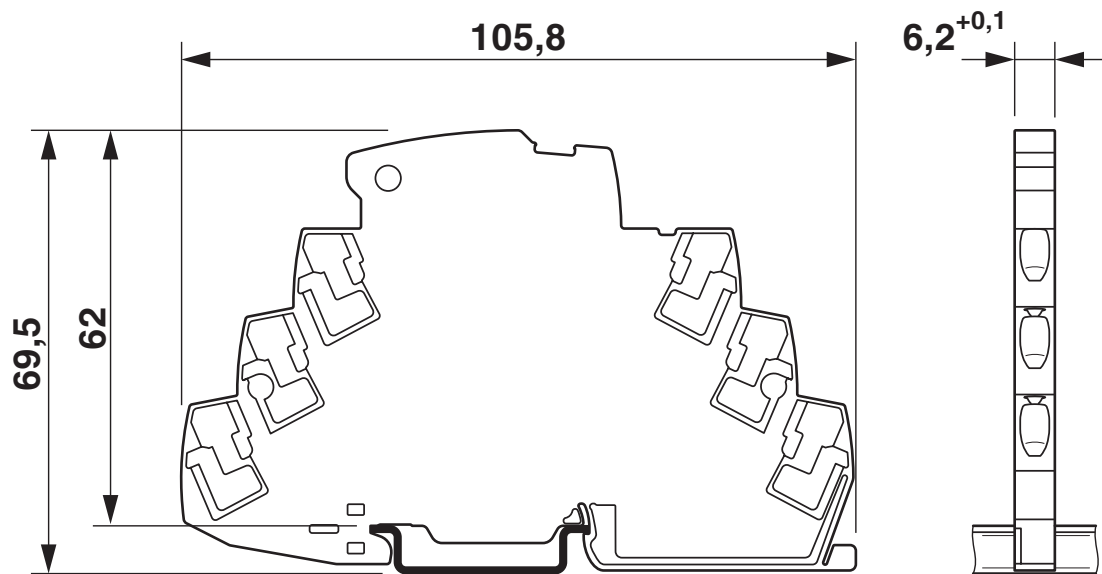
TTC-6-SFP-24AC-PT - Dispositif de protection antisurtension filtre CEM

1316312

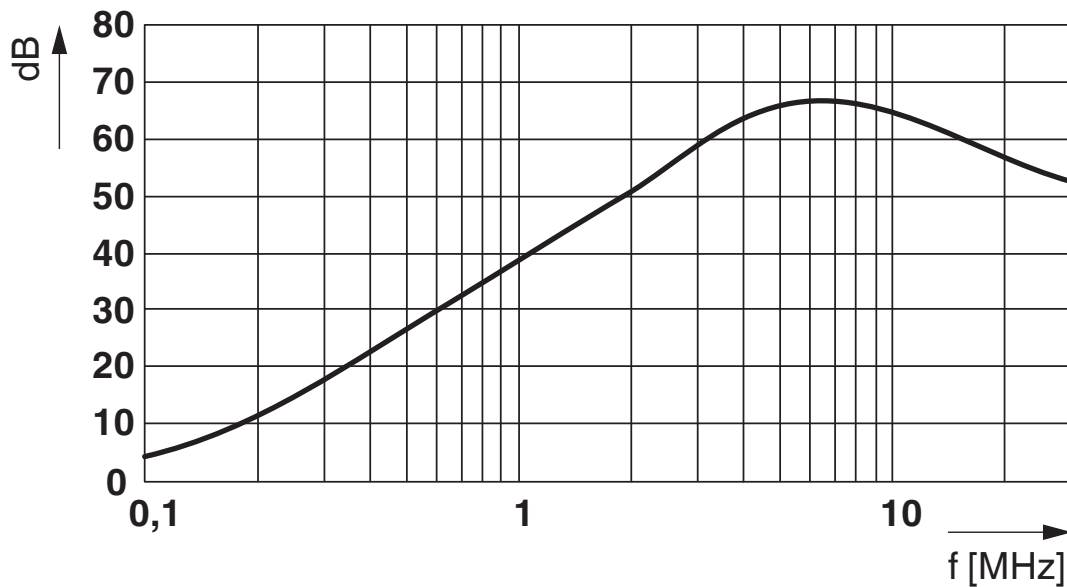
<https://www.phoenixcontact.com/fr/produits/1316312>

Dessins

Dessin coté



Diagramme



Fréquence symétrique (50 ohms)

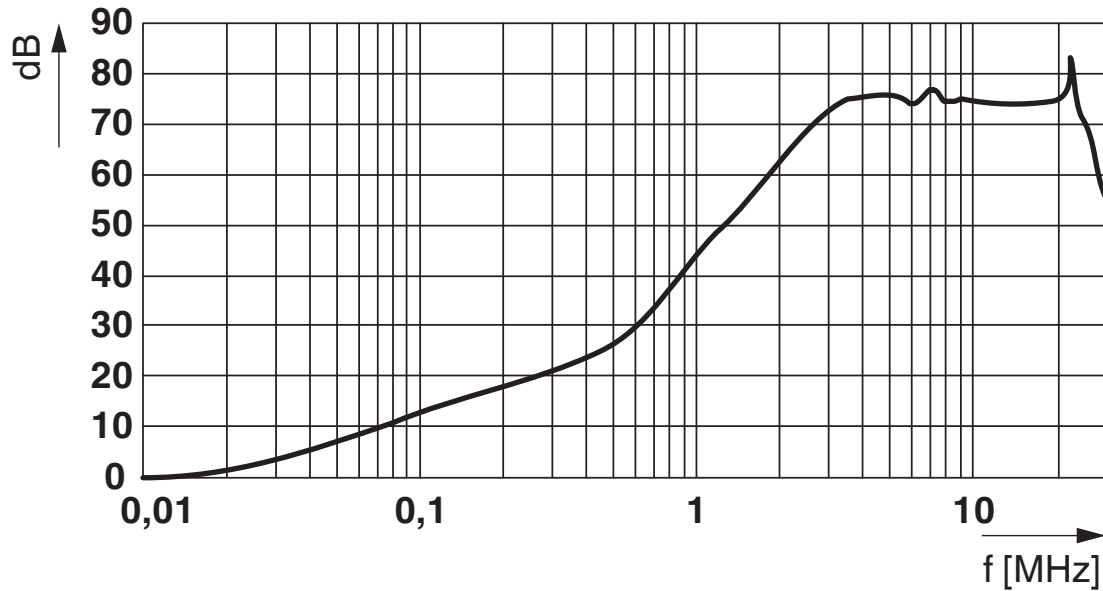
TTC-6-SFP-24AC-PT - Dispositif de protection antisurtension filtre CEM



1316312

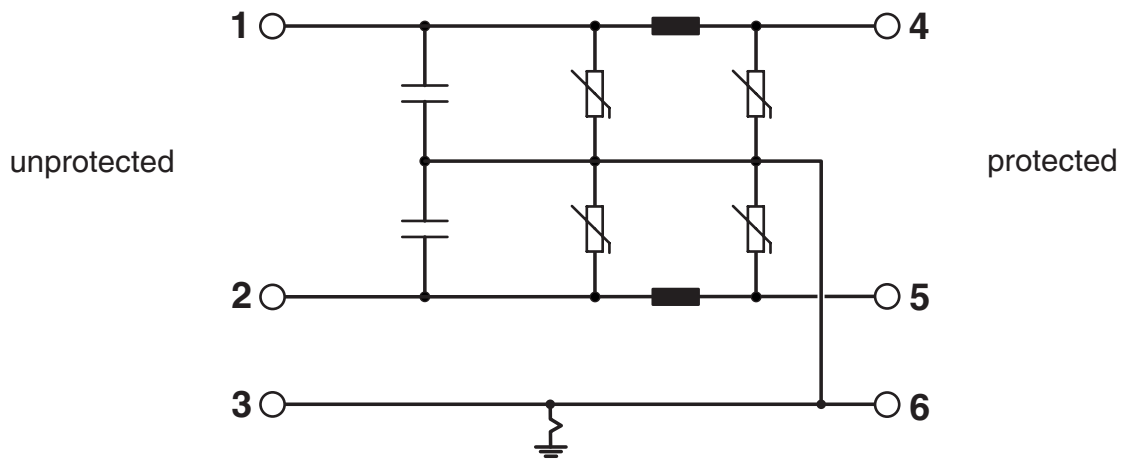
<https://www.phoenixcontact.com/fr/produits/1316312>

Diagramme



Fréquence asymétrique (150 ohms)

Schéma de connexion




TTC-6-SFP-24AC-PT - Dispositif de protection antisurtension filtre CEM



1316312

<https://www.phoenixcontact.com/fr/produits/1316312>

Homologations

 To download certificates, visit the product detail page: <https://www.phoenixcontact.com/fr/produits/1316312>



DNV GL

Identifiant de l'homologation: TAE000027G



UL Listed

Identifiant de l'homologation: FILE E 138168

TTC-6-SFP-24AC-PT - Dispositif de protection antisurtension filtre CEM



1316312

<https://www.phoenixcontact.com/fr/produits/1316312>

Classifications

ECLASS

| | |
|-------------|----------|
| ECLASS-13.0 | 27420290 |
| ECLASS-15.0 | 27420208 |

ETIM

| | |
|-----------|----------|
| ETIM 10.0 | EC002564 |
|-----------|----------|

UNSPSC

| | |
|-------------|----------|
| UNSPSC 21.0 | 39121600 |
|-------------|----------|

TTC-6-SFP-24AC-PT - Dispositif de protection antisurtension filtre CEM



1316312

<https://www.phoenixcontact.com/fr/produits/1316312>

Conformité environnementale

EU RoHS

Conforme aux exigences de la directive RoHS

Oui, Aucun exception

China RoHS

Environment friendly use period (EFUP)

EFUP-E

Aucune substance dangereuse au-dessus des valeurs limites

EU REACH SVHC

Indication de substance soumise à autorisation REACH (n° CAS)

Aucun substance na un taux pondéral supérieur à 0,1 %

EF3.1 Changement climatique

CO2e kg

1,665 kg CO2e

Phoenix Contact 2026 © - Tous droits réservés

<https://www.phoenixcontact.com>

PHOENIX CONTACT SAS

52 Boulevard de Beaubourg Emerainville

77436 Marne La Vallée Cedex 2 France

+33 (0) 1 60 17 98 98

documentation@phoenixcontact.fr