

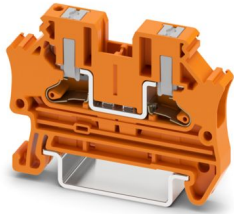
PTV 4 OG - Blocs de jonction simple

1291851

<https://www.phoenixcontact.com/fr/produits/1291851>



Veillez tenir compte du fait que les données affichées dans ce document PDF proviennent de notre catalogue en ligne. Vous trouverez les données complètes dans la documentation utilisateur. Nos conditions générales d'utilisation des téléchargements sont applicables.



Blocs de jonction simple, tension nominale: 1000 V, intensité nominale: 32 A, nombre de connexions: 2, type de raccordement: Raccordement Push-in, Section de référence: 4 mm², section : 0,2 mm² - 6 mm², type de montage: NS 35/7,5, NS 35/15, coloris: orange

Avantages

- Raccordement rapide du conducteur grâce à la technique d'insertion directe sans outil
- Insertion facile grâce à des forces d'insertion réduites
- Résistances élevées à la traction du conducteur grâce à la conception du ressort
- Raccordement du conducteur résistant aux vibrations et sans entretien
- Flexibilité totale grâce à l'uniformité des accessoires de pont, de repérage et de contrôle CLIPLINE complete
- Optimisé pour le câblage manuel et automatisé

Données commerciales

Référence	1291851
Conditionnement	50 Unité(s)
Commande minimum	100 Unité(s)
Clé de vente	BE2311
Product key	BE2311
GTIN	4063151524517
Poids par pièce (emballage compris)	7,48 g
Poids par pièce (hors emballage)	7,48 g
Numéro du tarif douanier	85369010
Pays d'origine	CN

Caractéristiques techniques

Propriétés du produit

Type de produit	Bloc de jonction de traversée
Gamme de produits	PTV
Domaine d'application	Industrie ferroviaire
	Construction des machines
	Construction d'installations
	Industrie des process
Nombre de connexions	2
Nombre de rangées	1
Potentiels	1

Propriétés d'isolation

Catégorie de surtension	III
Degré de pollution	3

Propriétés électriques

Tension de tenue aux chocs assignée	8 kV
Puissance dissipée maximale en condition nominale	1,02 W

Caractéristiques de raccordement

Nombre de raccordements par étage	2
Section nominale	4 mm ²
Type de raccordement	Raccordement Push-in
Longueur à dénuder	9 mm ... 11 mm
Gabarit	A4
	B3
Connexion selon la norme	CEI 60947-7-1
Section de conducteur rigide	0,2 mm ² ... 6 mm ²
Section du conducteur AWG	24 ... 10 (conversion selon CEI)
Section de conducteur souple	0,2 mm ² ... 6 mm ²
Section de conducteur souple [AWG]	24 ... 10 (conversion selon CEI)
Section de conducteur flexible (embout sans douille en plastique)	0,2 mm ² ... 4 mm ²
Section de conducteur flexible (embout avec douille en plastique)	0,2 mm ² ... 4 mm ²
2 conducteurs souples de même section avec embout TWIN et douille en plastique	0,5 mm ² ... 2,5 mm ²
Section nominale	4 mm ²
Int. nom.	32 A
Courant de charge maximal	36 A (avec une section de conducteur rigide de 6 mm ²)
Tension nominale	1000 V

Section de raccordement par enfichage direct

Section de conducteur rigide	0,75 mm ² ... 6 mm ²
Section de conducteur flexible (embout sans douille en plastique)	1,5 mm ² ... 4 mm ²

PTV 4 OG - Blocs de jonction simple



1291851

<https://www.phoenixcontact.com/fr/produits/1291851>

Section de conducteur flexible (embout avec douille en plastique)	1,5 mm ² ... 4 mm ²
---	---

Données Ex

Données assignées (ATEX/IECEx)

Repérage	⊕ II 2 G Ex eb IIC Gb
Plage de température de service	-60 °C ... 110 °C
Accessoires homologués Ex	1088746 D-PTV 2,5/4
	3030721 ATP-ST 4
	1204517 SZF 1-0,6X3,5
	3022276 CLIPFIX 35-5
Liste ponts	Pont enfichable / FBS 2-6 / 3030336
	Pont enfichable / FBS 3-6 / 3030242
	Pont enfichable / FBS 4-6 / 3030255
	Pont enfichable / FBS 5-6 / 3030349
	Pont enfichable / FBS 10-6 / 3030271
	Pont enfichable / FBS 20-6 / 3030365
	Pont enfichable / FBS 50-6 / 3032224
Données de pontage	27 A (4 mm ²)
Augmentation de température Ex	40 K (27,3 A / 4 mm ²)
lorsque le pontage est réalisé avec un pont	550 V
- pour pontage discontinu	352 V
- pour pontage sectionné	275 V
- pour pontage coupé avec couvercle	275 V
- pour pontage sectionné avec séparateur	550 V
Tension d'isolement assignée	500 V
Sortie	(permanent)

Étage Ex Généralités

Tension de référence	550 V
Courant de référence	27 A (4 mm ²)
Courant de charge maximal	31 A (6 mm ²)
Résistance de contact	0,5 mΩ

Caractéristiques raccordement Ex Généralités

Section nominale	4 mm ²
Section assignée AWG	12
Capacité de raccordement rigide	0,2 mm ² ... 6 mm ²
Capacité de raccordement AWG	24 ... 10
Capacité de raccordement flexible	0,2 mm ² ... 6 mm ²
Capacité de raccordement AWG	24 ... 10

Dimensions

Largeur	6,2 mm
Largeur de couvercle	2,2 mm
Hauteur	50,8 mm

Profondeur	35,3 mm
Profondeur sur NS 35/7,5	36,8 mm
Profondeur sur NS 35/15	44,3 mm

Indications sur les matériaux

Couleur	orange (RAL 2003)
Classe d'inflammabilité selon UL 94	V0
Groupe d'isolant	I
Matériau isolant	PA
Utilisation d'un isolant statique au froid	-60 °C
Indice relatif température matériau isolant (Elec. ; UL 746 B)	130 °C
Protection anti-incendie pour véhicules ferroviaires (DIN EN 45545-2) R22	HL 1 - HL 3
Protection anti-incendie pour véhicules ferroviaires (DIN EN 45545-2) R23	HL 1 - HL 3
Protection anti-incendie pour véhicules ferroviaires (DIN EN 45545-2) R24	HL 1 - HL 3
Protection anti-incendie pour véhicules ferroviaires (DIN EN 45545-2) R26	HL 1 - HL 3
Inflammabilité en surface NFPA 130 (ASTM E 162)	réussi
Densité de gaz de combustion optique spécifique NFPA 130 (ASTM E 662)	réussi
Toxicité des gaz de combustion NFPA 130 (SMP 800C)	réussi

Contrôles électriques

Essai de tension de choc

Résultat	Essai réussi
Résistance aux courants de courte durée 4 mm ²	0,48 kA
Résultat	Essai réussi

Rigidité diélectrique à fréquence industrielle

Tension témoin valeur de consigne	2,2 kV
Résultat	Essai réussi

Propriétés mécaniques

Caractéristiques mécaniques

Paroi latérale ouverte	oui
------------------------	-----

Contrôles mécaniques

Résistance mécanique

Résultat	Essai réussi
----------	--------------

Fixation sur le support

Résultat	Essai réussi
----------	--------------

Recherche de dommages et de desserrage des conducteurs

PTV 4 OG - Blocs de jonction simple



1291851

<https://www.phoenixcontact.com/fr/produits/1291851>

Vitesse de rotation	10 tr./min
Tours	135
Section de conducteur/poids	0,2 mm ² /0,2 kg
	4 mm ² /0,9 kg
	6 mm ² /1,4 kg
Résultat	Essai réussi

Conditions environnementales et de durée de vie

Vieillessement

Cycles de température	192
Résultat	Essai réussi

Essai au brûleur à aiguille

Temps d'action	30 s
Résultat	Essai réussi

Oscillations/grésillements sur bande large

Spécification de contrôle	DIN EN 50155 (VDE 0115-200):2018-05
Spectre	Essai de durée de vie catégorie 2, sur bâti tournant
Fréquence	$f_1 = 5 \text{ Hz}$ à $f_2 = 250 \text{ Hz}$
Niveau ASD	6,12 (m/s ²) ² /Hz
Accélération	3,12g
Durée de contrôle par axe	5 h
Sens du contrôle	Axes X, Y et Z
Résultat	Essai réussi

Chocs

Forme de choc	Semi-sinusoïdal
Accélération	30g
Durée des chocs	18 ms
Nombre de chocs dans chaque sens	3
Sens du contrôle	Axes X, Y et Z (pos. et nég.)
Résultat	Essai réussi

Conditions ambiantes

Température ambiante (fonctionnement)	-60 °C ... 110 °C (Plage de température de service, auto-échauffement compris, température de service max. à court terme, voir RTI Elec.)
Température ambiante (stockage/transport)	-25 °C ... 60 °C (pour une période limitée, pas plus de 24 h, de -60 °C à +70 °C)
Température ambiante (montage)	-5 °C ... 70 °C
Température ambiante (confirmation)	-5 °C ... 70 °C
Humidité de l'air admissible (fonctionnement)	20 % ... 90 %
Humidité de l'air admissible (stockage/transport)	30 % ... 70 %

Normes et spécifications

PTV 4 OG - Blocs de jonction simple



1291851

<https://www.phoenixcontact.com/fr/produits/1291851>

Connexion selon la norme	CEI 60947-7-1
--------------------------	---------------

Montage

Type de montage	NS 35/7,5
	NS 35/15

PTV 4 OG - Blocs de jonction simple

1291851

<https://www.phoenixcontact.com/fr/produits/1291851>



Dessins

Schéma de connexion



PTV 4 OG - Blocs de jonction simple




1291851

<https://www.phoenixcontact.com/fr/produits/1291851>


Homologations

To download certificates, visit the product detail page: <https://www.phoenixcontact.com/fr/produits/1291851>

 CSA Identifiant de l'homologation: 158887				
	Tension nominale U_N	Intensité nominale I_N	Section AWG	Section mm^2
B	600 V	30 A	26 - 10	-
C	600 V	30 A	26 - 10	-
D	600 V	5 A	26 - 10	-

 IECEE CB Scheme Identifiant de l'homologation: DE1-67139				
	Tension nominale U_N	Intensité nominale I_N	Section AWG	Section mm^2
keine	1000 V	32 A	-	0,2 - 6

 EAC Identifiant de l'homologation: RU C-DE.BL08.B.00644				
---	--	--	--	--

 cULus Recognized Identifiant de l'homologation: E60425				
	Tension nominale U_N	Intensité nominale I_N	Section AWG	Section mm^2
B	600 V	30 A	26 - 10	-
C	600 V	30 A	26 - 10	-
F	1000 V	30 A	26 - 10	-

 VDE Zeichengenehmigung Identifiant de l'homologation: 40056318				
	Tension nominale U_N	Intensité nominale I_N	Section AWG	Section mm^2
keine	1000 V	32 A	-	0,2 - 6

 IECEx Identifiant de l'homologation: IECExPTB20.0037U				
---	--	--	--	--

PTV 4 OG - Blocs de jonction simple



1291851

<https://www.phoenixcontact.com/fr/produits/1291851>



ATEX

Identifiant de l'homologation: PTB20ATEX1016U



CCC

Identifiant de l'homologation: 2021122313114374



UKCA-EX

Identifiant de l'homologation: CSAE 22UKEX1099U



EAC Ex

Identifiant de l'homologation: KZ 7500525010101950

PTV 4 OG - Blocs de jonction simple



1291851

<https://www.phoenixcontact.com/fr/produits/1291851>

Classifications

ECLASS

ECLASS-13.0	27250101
ECLASS-15.0	27250101

ETIM

ETIM 10.0	EC000897
-----------	----------

UNSPSC

UNSPSC 21.0	39121400
-------------	----------

PTV 4 OG - Blocs de jonction simple



1291851

<https://www.phoenixcontact.com/fr/produits/1291851>

Conformité environnementale

EU RoHS

Conforme aux exigences de la directive RoHS

Oui, Aucun exception

China RoHS

Environment friendly use period (EFUP)

EFUP-E

Aucune substance dangereuse au-dessus des valeurs limites

EU REACH SVHC

Indication de substance soumise à autorisation REACH (n° CAS)

Aucun substance na un taux pondéral supérieur à 0,1 %

Phoenix Contact 2026 © - Tous droits réservés

<https://www.phoenixcontact.com>

PHOENIX CONTACT SAS

52 Boulevard de Beaubourg Emerainville

77436 Marne La Vallée Cedex 2 France

+33 (0) 1 60 17 98 98

documentation@phoenixcontact.fr