

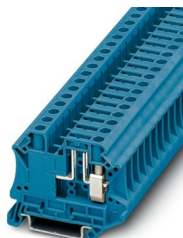
UT 6-TG-P/P-EX BU - Bloc de jonction de sectionnement



1291263

<https://www.phoenixcontact.com/fr/produits/1291263>

Veillez tenir compte du fait que les données affichées dans ce document PDF proviennent de notre catalogue en ligne. Vous trouverez les données complètes dans la documentation utilisateur. Nos conditions générales d'utilisation des téléchargements sont applicables.



Bloc de jonction de sectionnement, L'intensité et la tension sont fonction de la fiche utilisée., tension nominale: 500 V, intensité nominale: 20 A, type de raccordement: Raccordement vissé, Section de référence: 2,5 mm², section : 0,2 mm² - 10 mm², montage: NS 35/7,5, NS 35/15, coloris: bleu

Avantages

- Double ligne de pontage permettant une répartition du potentiel et une alimentation individuelles
- Forme compacte et capacité de charge élevée de 20 A
- Convient pour la technique des procédés grâce à l'homologation Ex nA

Données commerciales

Référence	1291263
Conditionnement	50 Unité(s)
Commande minimum	50 Unité(s)
Clé de vente	BE1132
Product key	BE1132
GTIN	4063151523244
Poids par pièce (emballage compris)	18,135 g
Poids par pièce (hors emballage)	18,135 g
Numéro du tarif douanier	85369010
Pays d'origine	PL

UT 6-TG-P/P-EX BU - Bloc de jonction de sectionnement



1291263

<https://www.phoenixcontact.com/fr/produits/1291263>

Caractéristiques techniques

Remarques

Généralités	L'intensité et la tension sont fonction de la fiche utilisée.
-------------	---

Propriétés du produit

Type de produit	Bloc de jonction de sectionnement
Domaine d'application	Construction des machines Construction d'installations
Nombre de connexions	2
Nombre de rangées	1
Potentiels	1

Propriétés d'isolation

Catégorie de surtension	III
Degré de pollution	3

Propriétés électriques

Tension de tenue aux chocs assignée	6 kV
Puissance dissipée maximale en condition nominale	0,77 W

Caractéristiques de raccordement

Nombre de raccordements par étage	2
Section nominale	6 mm ²

Etage 1 en haut 1 en bas 1

Type de raccordement	Raccordement vissé
Filetage vis	M4
Couple de serrage	1,5 ... 1,8 Nm
Longueur à dénuder	10 mm
Gabarit	A5
Connexion selon la norme	CEI 60947-7-1
Section de conducteur rigide	0,2 mm ² ... 10 mm ²
Section du conducteur AWG	24 ... 8 (conversion selon CEI)
Section de conducteur souple	0,2 mm ² ... 10 mm ²
Section de conducteur souple [AWG]	24 ... 8 (conversion selon CEI)
Section de conducteur souple scellé par ultrasons	0,34 mm ² ... 10 mm ²
Section de conducteur souple [AWG] scellé par ultrasons	22 ... 8 (conversion selon CEI)
Section de conducteur flexible (embout sans douille en plastique)	0,25 mm ² ... 6 mm ²
Section de conducteur flexible (embout avec douille en plastique)	0,25 mm ² ... 6 mm ²
2 conducteurs rigides de même section	0,2 mm ² ... 2,5 mm ²
2 conducteurs souples de même section	0,2 mm ² ... 2,5 mm ²
2 conducteurs de même section, flexibles avec embout sans douille en plastique	0,25 mm ² ... 1,5 mm ²
2 conducteurs souples de même section avec embout TWIN et	0,5 mm ² ... 4 mm ²

UT 6-TG-P/P-EX BU - Bloc de jonction de sectionnement



1291263

<https://www.phoenixcontact.com/fr/produits/1291263>

douille en plastique	
Section nominale	2,5 mm ²
Int. nom.	20 A
Courant de charge maximal	20 A (pour section de conducteur 10 mm ²)
Tension nominale	500 V

Données Ex

Données assignées (ATEX/IECEx)

Repérage	⊕ II 3 G Ex ec IIC Gc
Plage de température de service	-50 °C ... 130 °C
Accessoires homologués Ex	3047183 ATP-UT-TWIN 3046499 P-FU 6,3X32-EX 3046509 P-FU 6,3X32 LED 24-EX 3046512 P-FU 6,3X32 LED 60-EX 3046525 P-FU 6,3X32 LA 250-EX 3022276 CLIPFIX 35-5 3022218 CLIPFIX 35 1205066 SZS 1,0X4,0 VDE
Liste ponts	Pont enfichable / FBS 2-8 / 3030284 Pont enfichable / FBS 3-8 / 3030297 Pont enfichable / FBS 4-8 / 3030307 Pont enfichable / FBS 5-8 / 3030310 Pont enfichable / FBS 10-8 / 3030323
Données de pontage	39 A / 6 mm ²
Sortie	(permanent)

Étage Ex Généralités

Tension de référence	250 V
Courant de référence	6,3 A
Courant de charge maximal	6,3 A

Caractéristiques raccordement Ex Généralités

Plage couple	1,5 Nm ... 1,8 Nm
Section nominale	6 mm ²
Section assignée AWG	8
Capacité de raccordement rigide	0,2 mm ² ... 10 mm ²
Capacité de raccordement AWG	24 ... 8
Capacité de raccordement flexible	0,2 mm ² ... 6 mm ²
Capacité de raccordement AWG	24 ... 8
2 conducteurs rigides de même section	0,2 mm ² ... 2,5 mm ²
2 conducteurs de même section AWG, rigides	24 ... 12
2 conducteurs souples de même section	0,2 mm ² ... 2,5 mm ²
2 conducteurs de même section AWG, souples	24 ... 12
Section de conducteur souple avec embout sans cône d'entrée isolant max.	0,2 mm ²

UT 6-TG-P/P-EX BU - Bloc de jonction de sectionnement



1291263

<https://www.phoenixcontact.com/fr/produits/1291263>

Section de conducteur souple avec embout sans cône d'entrée isolant max.	6 mm ²
Point de connexion unifilaire souple avec embout sans douille en plastique AWG	24 ... 12

Dimensions

Largeur	8,2 mm
Hauteur	57,8 mm
Profondeur sur NS 35/7,5	47,5 mm
Profondeur sur NS 35/15	55 mm

Indications sur les matériaux

Couleur	bleu (RAL 5015)
Classe d'inflammabilité selon UL 94	V0
Groupe d'isolant	I
Utilisation d'un isolant statique au froid	-60 °C
Indice relatif température matériau isolant (Elec. ; UL 746 B)	130 °C
Protection anti-incendie pour véhicules ferroviaires (DIN EN 45545-2) R22	HL 1 - HL 3
Protection anti-incendie pour véhicules ferroviaires (DIN EN 45545-2) R23	HL 1 - HL 3
Protection anti-incendie pour véhicules ferroviaires (DIN EN 45545-2) R24	HL 1 - HL 3
Protection anti-incendie pour véhicules ferroviaires (DIN EN 45545-2) R26	HL 1 - HL 3
Inflammabilité en surface NFPA 130 (ASTM E 162)	réussi
Densité de gaz de combustion optique spécifique NFPA 130 (ASTM E 662)	réussi
Toxicité des gaz de combustion NFPA 130 (SMP 800C)	réussi

Propriétés mécaniques

Caractéristiques mécaniques

Paroi latérale ouverte	non
------------------------	-----

Conditions environnementales et de durée de vie

Conditions ambiantes

Température ambiante (fonctionnement)	-60 °C ... 110 °C (Plage de température de service, auto-échauffement compris, température de service max. à court terme, voir RTI Elec.)
Température ambiante (stockage/transport)	-25 °C ... 60 °C (pour une période limitée, pas plus de 24 h, de -60 °C à +70 °C)
Température ambiante (montage)	-5 °C ... 70 °C
Température ambiante (confirmation)	-5 °C ... 70 °C
Humidité de l'air admissible (fonctionnement)	20 % ... 90 %
Humidité de l'air admissible (stockage/transport)	30 % ... 70 %

Normes et spécifications

UT 6-TG-P/P-EX BU - Bloc de jonction de sectionnement



1291263

<https://www.phoenixcontact.com/fr/produits/1291263>

Connexion selon la norme	CEI 60947-7-1
--------------------------	---------------

Montage

Type de montage	NS 35/7,5
	NS 35/15

UT 6-TG-P/P-EX BU - Bloc de jonction de sectionnement

1291263

<https://www.phoenixcontact.com/fr/produits/1291263>

Dessins

Schéma de connexion



UT 6-TG-P/P-EX BU - Bloc de jonction de sectionnement



1291263

<https://www.phoenixcontact.com/fr/produits/1291263>

Classifications

ECLASS

ECLASS-13.0

27250108

ETIM

ETIM 9.0

EC000902

UNSPSC

UNSPSC 21.0

39121400

UT 6-TG-P/P-EX BU - Bloc de jonction de sectionnement



1291263

<https://www.phoenixcontact.com/fr/produits/1291263>

Conformité environnementale

EU RoHS

Conforme aux exigences de la directive RoHS

Oui, Aucun exception

China RoHS

Environment friendly use period (EFUP)

EFUP-E

Aucune substance dangereuse au-dessus des valeurs limites

EU REACH SVHC

Indication de substance soumise à autorisation REACH (n° CAS)

Aucun substance na un taux pondéral supérieur à 0,1 %

Phoenix Contact 2026 © - Tous droits réservés

<https://www.phoenixcontact.com>

PHOENIX CONTACT SAS

52 Boulevard de Beaubourg Emerainville

77436 Marne La Vallée Cedex 2 France

+33 (0) 1 60 17 98 98

documentation@phoenixcontact.fr