

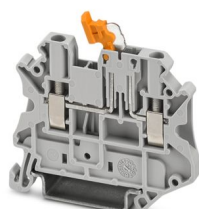
UT 2,5-MTS-EX - Bloc de jonction à couteau de sectionnement



1277636

<https://www.phoenixcontact.com/fr/produits/1277636>

Veillez tenir compte du fait que les données affichées dans ce document PDF proviennent de notre catalogue en ligne. Vous trouverez les données complètes dans la documentation utilisateur. Nos conditions générales d'utilisation des téléchargements sont applicables.



Bloc de jonction à couteau de sectionnement, type de raccordement: Raccordement vissé, Section de référence: 2,5 mm², montage: NS 35/7,5, NS 35/15, coloris: gris

Avantages

- Reconnaissance mondiale : raccordement vissé ayant fait ses preuves dans le monde entier
- Sans entretien et résistant aux vibrations grâce au principe Reakdyn breveté
- Coupure conviviale des circuits électriques via sectionnement par couteau intégré
- Gain de place et flexibilité grâce au raccordement de deux conducteurs identiques
- Raccordements stables à long terme grâce à l'utilisation de matériaux de grande qualité
- Faible auto-échauffement grâce aux forces de contact élevées
- Un maximum d'efficacité dans un minimum d'espace - grâce à un pontage intégré, les connexions sont reliées entre les différents niveaux

Données commerciales

Référence	1277636
Conditionnement	50 Unité(s)
Commande minimum	50 Unité(s)
Clé de vente	BE1131
Product key	BE1131
GTIN	4063151469481
Poids par pièce (emballage compris)	10,58 g
Poids par pièce (hors emballage)	10,58 g
Numéro du tarif douanier	85369010
Pays d'origine	Les informations concernant le pays d'origine sont fournies lors de la livraison.

UT 2,5-MTS-EX - Bloc de jonction à couteau de sectionnement



1277636

<https://www.phoenixcontact.com/fr/produits/1277636>

Caractéristiques techniques

Propriétés du produit

Type de produit	Bloc de jonction de sectionnement
Gamme de produits	UT
Domaine d'application	Industrie des process
	Construction des machines
	Construction d'installations
Nombre de connexions	2
Nombre de rangées	1

Propriétés d'isolation

Catégorie de surtension	III
Degré de pollution	3

Propriétés électriques

Tension de tenue aux chocs assignée	6 kV
Puissance dissipée maximale en condition nominale	0,77 W

Caractéristiques de raccordement

Nombre de raccordements par étage	2
Section nominale	2,5 mm ²

Etage 1 en haut 1 en bas 1

Type de raccordement	Raccordement vissé
Filetage vis	M3
Longueur à dénuder	10 mm
Gabarit	A3
Section de conducteur souple scellé par ultrasons	0,34 mm ² ... 4 mm ²
Section de conducteur souple [AWG] scellé par ultrasons	22 ... 12 (conversion selon CEI)
Section nominale	2,5 mm ²

Données Ex

Données assignées (ATEX/IECEx)

Repérage	⊕ II 3 G Ex ec IIC Gc
Plage de température de service	-50 °C ... 125 °C
Cycles de manœuvre du couteau de sectionnement	100
Accessoires homologués Ex	3047141 D-UT 2,5/4-TWIN
	1205053 SZS 0,6X3,5
	3022276 CLIPFIX 35-5
	3022218 CLIPFIX 35
Liste ponts	Pont enfichable / FBS 2-5 / 3030161
	Pont enfichable / FBS 3-5 / 3030174
	Pont enfichable / FBS 4-5 / 3030187

UT 2,5-MTS-EX - Bloc de jonction à couteau de sectionnement



1277636

<https://www.phoenixcontact.com/fr/produits/1277636>

	Pont enfichable / FBS 5-5 / 3030190
	Pont enfichable / FBS 10-5 / 3030213
	Pont enfichable / FBS 20-5 / 3030226
Données de pontage	17,5 A / 2,5 mm ²
Sortie	(permanent)

Étage Ex Généralités

Tension de référence	440 V
Courant de référence	18,5 A (2,5 mm ²)
Courant de charge maximal	21,5 A (4 mm ²)
Résistance de contact	0,27 mΩ

Caractéristiques raccordement Ex Généralités

Plage couple	0,5 Nm ... 0,6 Nm
Section nominale	2,5 mm ²
Section assignée AWG	14
Capacité de raccordement rigide	0,14 mm ² ... 4 mm ²
Capacité de raccordement AWG	26 ... 12
Capacité de raccordement flexible	0,14 mm ² ... 4 mm ²
Capacité de raccordement AWG	26 ... 12
2 conducteurs rigides de même section	0,14 mm ² ... 1,5 mm ²
2 conducteurs de même section AWG, rigides	26 ... 16
2 conducteurs souples de même section	0,14 mm ² ... 1,5 mm ²
2 conducteurs de même section AWG, souples	26 ... 16
Section de conducteur souple avec embout sans cône d'entrée isolant max.	0,14 mm ²
Section de conducteur souple avec embout sans cône d'entrée isolant max.	2,5 mm ²
Point de connexion unifilaire souple avec embout sans douille en plastique AWG	26 ... 14

Dimensions

Largeur	5,2 mm
Hauteur	56,8 mm
Profondeur sur NS 35/7,5	47,5 mm
Profondeur sur NS 35/15	55 mm

Indications sur les matériaux

Couleur	gris (RAL 7042)
Classe d'inflammabilité selon UL 94	V0
Groupe d'isolant	I
Matériau isolant	PA
Utilisation d'un isolant statique au froid	-60 °C
Indice relatif température matériau isolant (Elec. ; UL 746 B)	130 °C
Protection anti-incendie pour véhicules ferroviaires (DIN EN 45545-2) R22	HL 1 - HL 3

UT 2,5-MTS-EX - Bloc de jonction à couteau de sectionnement



1277636

<https://www.phoenixcontact.com/fr/produits/1277636>

Protection anti-incendie pour véhicules ferroviaires (DIN EN 45545-2) R23	HL 1 - HL 3
Protection anti-incendie pour véhicules ferroviaires (DIN EN 45545-2) R24	HL 1 - HL 3
Protection anti-incendie pour véhicules ferroviaires (DIN EN 45545-2) R26	HL 1 - HL 3
Inflammabilité en surface NFPA 130 (ASTM E 162)	réussi
Densité de gaz de combustion optique spécifique NFPA 130 (ASTM E 662)	réussi
Toxicité des gaz de combustion NFPA 130 (SMP 800C)	réussi

Propriétés mécaniques

Caractéristiques mécaniques

Paroi latérale ouverte	oui
------------------------	-----

Conditions environnementales et de durée de vie

Conditions ambiantes

Température ambiante (fonctionnement)	-60 °C ... 110 °C (Plage de température de service, auto-échauffement compris, température de service max. à court terme, voir RTI Elec.)
Température ambiante (stockage/transport)	-25 °C ... 60 °C (pour une période limitée, pas plus de 24 h, de -60 °C à +70 °C)
Température ambiante (montage)	-5 °C ... 70 °C
Température ambiante (confirmation)	-5 °C ... 70 °C
Humidité de l'air admissible (fonctionnement)	20 % ... 90 %
Humidité de l'air admissible (stockage/transport)	30 % ... 70 %

Montage

Type de montage	NS 35/7,5
	NS 35/15

UT 2,5-MTS-EX - Bloc de jonction à couteau de sectionnement

1277636

<https://www.phoenixcontact.com/fr/produits/1277636>

Dessins

Schéma de connexion



UT 2,5-MTS-EX - Bloc de jonction à couteau de sectionnement





1277636


<https://www.phoenixcontact.com/fr/produits/1277636>


Homologations

To download certificates, visit the product detail page: <https://www.phoenixcontact.com/fr/produits/1277636>

 cULus Recognized Identifiant de l'homologation: E60425				
	Tension nominale U_N	Intensité nominale I_N	Section AWG	Section mm^2
B				
	300 V	16 A	26 - 12	-
Raccordement multiconducteur	300 V	10 A	26 - 16	-
C				
	300 V	16 A	26 - 12	-
Raccordement multiconducteur	300 V	10 A	26 - 16	-
D				
	300 V	10 A	26 - 12	-
Raccordement multiconducteur	300 V	10 A	26 - 16	-

 CSA Identifiant de l'homologation: 158887				
	Tension nominale U_N	Intensité nominale I_N	Section AWG	Section mm^2
B				
	300 V	16 A	26 - 12	-
C				
	300 V	16 A	26 - 12	-
D				
	300 V	10 A	26 - 12	-

 IECEx Identifiant de l'homologation: IECExUL13.0007U				
	Tension nominale U_N	Intensité nominale I_N	Section AWG	Section mm^2
keine				
	440 V	18,5 A	-	0,14 - 4

 ATEX Identifiant de l'homologation: DEMKO14ATEX1353U				
	Tension nominale U_N	Intensité nominale I_N	Section AWG	Section mm^2
keine				
	440 V	18,5 A	-	0,14 - 4

UT 2,5-MTS-EX - Bloc de jonction à couteau de sectionnement



1277636

<https://www.phoenixcontact.com/fr/produits/1277636>



UKCA-EX

Identifiant de l'homologation: UL22UKEX2452U



EAC Ex

Identifiant de l'homologation: KZ 7500525010101950

UT 2,5-MTS-EX - Bloc de jonction à couteau de sectionnement



1277636

<https://www.phoenixcontact.com/fr/produits/1277636>

Classifications

ECLASS

ECLASS-13.0	27250108
ECLASS-15.0	27250108

ETIM

ETIM 10.0	EC000902
-----------	----------

UNSPSC

UNSPSC 21.0	39121400
-------------	----------

UT 2,5-MTS-EX - Bloc de jonction à couteau de sectionnement



1277636

<https://www.phoenixcontact.com/fr/produits/1277636>

Conformité environnementale

EU RoHS

Conforme aux exigences de la directive RoHS	Oui
sauf exceptions mentionnées	6(c)

China RoHS

Environment friendly use period (EFUP)	EFUP-50
	Vous trouverez un tableau de déclaration conformément à IACPEIP (China RoHS) concernant les produits dans la zone de téléchargement du produit correspondant sous « Déclaration du fabricant ». Pour tous les produits avec EFUP-E, aucun tableau de déclaration conformément à IACPEIP (China RoHS) n'est établi car cela n'est pas nécessaire.

EU REACH SVHC

Indication de substance soumise à autorisation REACH (n° CAS)	Lead(n° CAS: 7439-92-1)
SCIP	92d45b23-17a8-48a4-9dc4-5f0622052bab

Phoenix Contact 2026 © - Tous droits réservés

<https://www.phoenixcontact.com>

PHOENIX CONTACT SAS

52 Boulevard de Beaubourg Emerainville

77436 Marne La Vallée Cedex 2 France

+33 (0) 1 60 17 98 98

documentation@phoenixcontact.fr