

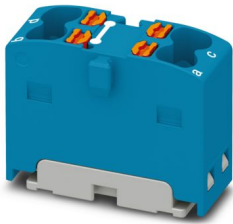
# PTFIX 4X1,5 BU-EX - Bloc distributeur



1221505

<https://www.phoenixcontact.com/fr/produits/1221505>

Veillez tenir compte du fait que les données affichées dans ce document PDF proviennent de notre catalogue en ligne. Vous trouverez les données complètes dans la documentation utilisateur. Nos conditions générales d'utilisation des téléchargements sont applicables.



Bloc distributeur, certifié Ex-e, type de montage: encliquetage sur l'adaptateur de profilé, Montage direct avec bride, Volant, coloris: bleu

## Avantages

- certifié EX-e
- Possibilités idéales de vérification à chaque borne grâce aux orifices de contrôle
- Clarté assurée par le repérage de toutes les bornes
- Répartition du potentiel peu encombrante grâce à des micro-répartiteurs de potentiel très compacts
- Utilisation flexible grâce au montage direct avec couvercles à bride en accessoire
- Encombrement réduit grâce à une forme compacte

## Données commerciales

Référence	1221505
Conditionnement	30 Unité(s)
Commande minimum	30 Unité(s)
Clé de vente	BEA112
Product key	BEA112
GTIN	4063151308292
Poids par pièce (emballage compris)	3,6 g
Poids par pièce (hors emballage)	3,6 g
Numéro du tarif douanier	85369010
Pays d'origine	Les informations concernant le pays d'origine sont fournies lors de la livraison.

## Caractéristiques techniques

### Remarques

Information pour le fonctionnement	les blocs peuvent être pontés les uns avec les autres par l'orifice du conducteur, ponts enfichables correspondants, voir accessoires
------------------------------------	---

### Propriétés du produit

Type de produit	Bloc distributeur
Nombre de rangées	1
Potentiels	1

### Propriétés d'isolation

Catégorie de surtension	III
Degré de pollution	3

### Propriétés électriques

Tension de tenue aux chocs assignée	6 kV
Puissance dissipée maximale en condition nominale	0,56 W

### Caractéristiques de raccordement

Longueur à dénuder	8 mm ... 10 mm
--------------------	----------------

### Données Ex

#### Données assignées (ATEX/IECEx)

Repérage	⊕ II 2 G Ex eb IIC Gb
Plage de température de service	-60 °C ... 110 °C
Accessoires homologués Ex	1049500 PTFIX 1,5-NS15A
	1049497 PTFIX 1,5-NS35
	1049503 PTFIX 1,5-F
	1050613 PTFIX 1,5-RZF
	3022263 CLIPFIX 15
	3022218 CLIPFIX 35
	1204504 SZF 0-0,4X2,5
Liste ponts	Pont enfichable / FBS 2-4 / 3030116
Données de pontage	17,5 A (1,5 mm <sup>2</sup> )
Augmentation de température Ex	40 K (17,5 A / 1,5 mm <sup>2</sup> )
Tension assignée d'isolement lors du montage sur profilé	400 V
Tension assignée d'isolement lors du montage direct sur une surface de montage	400 V
Sortie	(permanent)

#### Étage Ex Généralités

Tension de référence lors du montage sur profilé	440 V
Tension de référence lors du montage direct sur une surface de	440 V

# PTFIX 4X1,5 BU-EX - Bloc distributeur



1221505

<https://www.phoenixcontact.com/fr/produits/1221505>

montage	
Courant de référence	14,5 A (1,5 mm <sup>2</sup> )
Courant de charge maximal	18 A (2,5 mm <sup>2</sup> )
Résistance de contact	1,43 mΩ

## Caractéristiques raccordement Ex Généralités

Section nominale	1,5 mm <sup>2</sup>
Section assignée AWG	26
Capacité de raccordement rigide	0,14 mm <sup>2</sup> ... 2,5 mm <sup>2</sup>
Capacité de raccordement AWG	26 ... 14
Capacité de raccordement flexible	0,14 mm <sup>2</sup> ... 1,5 mm <sup>2</sup>
Capacité de raccordement AWG	26 ... 16

## Dimensions

Largeur	8,3 mm
Hauteur	21,6 mm
Profondeur	17,7 mm

## Indications sur les matériaux

Couleur	bleu (RAL 5015)
Classe d'inflammabilité selon UL 94	V0
Groupe d'isolant	I
Matériau isolant	PA

## Propriétés mécaniques

### Caractéristiques mécaniques

Paroi latérale ouverte	non
------------------------	-----

## Conditions environnementales et de durée de vie

### Conditions ambiantes

Température ambiante (fonctionnement)	-60 °C ... 110 °C (Plage de température de service, auto-échauffement compris, température de service max. à court terme, voir RTI Elec.)
Température ambiante (stockage/transport)	-25 °C ... 60 °C (pour une période limitée, pas plus de 24 h, de -60 °C à +70 °C)
Température ambiante (montage)	-5 °C ... 70 °C
Température ambiante (confirmation)	-5 °C ... 70 °C
Humidité de l'air admissible (fonctionnement)	20 % ... 90 %
Humidité de l'air admissible (stockage/transport)	30 % ... 70 %

## Montage

Type de montage	encliquetage sur l'adaptateur de profilé
	Montage direct avec bride
	Volant

# PTFIX 4X1,5 BU-EX - Bloc distributeur

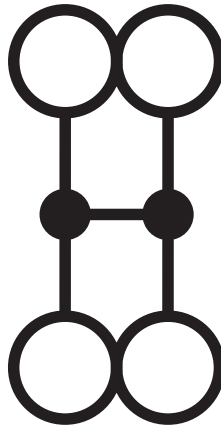
1221505

<https://www.phoenixcontact.com/fr/produits/1221505>



## Dessins

### Schéma de connexion



# PTFIX 4X1,5 BU-EX - Bloc distributeur



1221505

<https://www.phoenixcontact.com/fr/produits/1221505>

## Homologations

🔗 To download certificates, visit the product detail page: <https://www.phoenixcontact.com/fr/produits/1221505>



**IECEx**

Identifiant de l'homologation: IECExSEV21.0023U



**ATEX**

Identifiant de l'homologation: SEV21ATEX0557U



**UKCA-EX**

Identifiant de l'homologation: CML 22UKEX3672U



**CCC**

Identifiant de l'homologation: 2026322303007145

# PTFIX 4X1,5 BU-EX - Bloc distributeur



1221505

<https://www.phoenixcontact.com/fr/produits/1221505>

## Classifications

### ECLASS

ECLASS-13.0	27250118
ECLASS-15.0	27250118

### ETIM

ETIM 10.0	EC000897
-----------	----------

### UNSPSC

UNSPSC 21.0	39121400
-------------	----------

# PTFIX 4X1,5 BU-EX - Bloc distributeur



1221505

<https://www.phoenixcontact.com/fr/produits/1221505>

## Conformité environnementale

### EU RoHS

Conforme aux exigences de la directive RoHS

Oui, Aucun exception

### China RoHS

Environment friendly use period (EFUP)

EFUP-E

Aucune substance dangereuse au-dessus des valeurs limites

### EU REACH SVHC

Indication de substance soumise à autorisation REACH (n° CAS)

Aucun substance na un taux pondéral supérieur à 0,1 %

Phoenix Contact 2026 © - Tous droits réservés

<https://www.phoenixcontact.com>

PHOENIX CONTACT SAS

52 Boulevard de Beaubourg Emerainville

77436 Marne La Vallée Cedex 2 France

+33 (0) 1 60 17 98 98

[documentation@phoenixcontact.fr](mailto:documentation@phoenixcontact.fr)