

PTFIX 6/6X2,5-NS35 BU-EX - Bloc distributeur

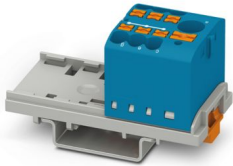


1221457

<https://www.phoenixcontact.com/fr/produits/1221457>

Veillez tenir compte du fait que les données affichées dans ce document PDF proviennent de notre catalogue en ligne. Vous trouverez les données complètes dans la documentation utilisateur. Nos conditions générales d'utilisation des téléchargements sont applicables.

Bloc distributeur, certifié Ex-e, type de montage: NS 35/7,5, NS 35/15, coloris: bleu



Avantages

- certifié EX-e
- Utilisation flexible grâce au montage sur profilé, au montage direct ou au collage
- Câblage clair grâce à onze variantes de couleurs différentes
- Raccordement rapide des conducteurs grâce à la technique d'insertion directe sans outil Push-in
- Gain de temps jusqu'à 80 % grâce aux blocs prêts à monter sans pontage manuel
- Gain de place jusqu'à 50 % sur le profilé grâce au montage transversal

Données commerciales

Référence	1221457
Conditionnement	10 Unité(s)
Commande minimum	10 Unité(s)
Clé de vente	BEA122
Product key	BEA122
GTIN	4063151309657
Poids par pièce (emballage compris)	24,13 g
Poids par pièce (hors emballage)	24,13 g
Numéro du tarif douanier	85369010
Pays d'origine	Les informations concernant le pays d'origine sont fournies lors de la livraison.

Caractéristiques techniques

Remarques

Information pour le fonctionnement	les blocs peuvent être pontés les uns avec les autres par l'orifice du conducteur, ponts enfichables correspondants, voir accessoires
------------------------------------	---

Propriétés du produit

Type de produit	Bloc distributeur
Nombre de rangées	1
Potentiels	1

Propriétés d'isolation

Catégorie de surtension	III
Degré de pollution	3

Propriétés électriques

Tension de tenue aux chocs assignée	8 kV
Puissance dissipée maximale en condition nominale	0,77 W

Données Ex

Données assignées (ATEX/IECEx)

Repérage	⊕ II 2 G Ex eb IIC Gb
Plage de température de service	-60 °C ... 110 °C
Accessoires homologués Ex	1204517 SZF 1-0,6X3,5 3022276 CLIPFIX 35-5 3022218 CLIPFIX 35
Liste ponts	Pont enfichable / FBS 2-5 / 3030161
Données de pontage	23 A (10 mm ²)
Augmentation de température Ex	40 K (40 A / 6 mm ²)
Tension d'isolement assignée	400 V
Sortie	(permanent)

Étage Ex Généralités

Tension de référence	440 V
Courant cumulé maximal	55 A (10 mm ²)
Sortie	(permanent)

Étage Ex Dérivation

Courant de référence	22,5 A (2,5 mm ²)
Courant de charge maximal	27 A (4 mm ²)
Résistance de contact	0,5 mΩ

Caractéristiques raccordement Ex Dérivation

Longueur à dénuder	8 mm ... 10 mm
--------------------	----------------

PTFIX 6/6X2,5-NS35 BU-EX - Bloc distributeur



1221457

<https://www.phoenixcontact.com/fr/produits/1221457>

Section nominale	2,5 mm ²
Section assignée AWG	14
Capacité de raccordement rigide	0,14 mm ² ... 4 mm ²
Capacité de raccordement AWG	26 ... 12
Capacité de raccordement flexible	0,14 mm ² ... 2,5 mm ²
Capacité de raccordement AWG	26 ... 14
Sortie	(permanent)

Étage Ex Raccordement collectif

Courant de référence	40 A (6 mm ²)
Courant de charge maximal	55 A (10 mm ²)
Résistance de contact	0,2 mΩ

Caractéristiques raccordement Ex Raccordement collectif

Longueur à dénuder	10 mm ... 12 mm
Section nominale	6 mm ²
Section assignée AWG	10
Capacité de raccordement rigide	0,5 mm ² ... 10 mm ²
Capacité de raccordement AWG	20 ... 8
Capacité de raccordement flexible	0,5 mm ² ... 10 mm ²
Capacité de raccordement AWG	20 ... 8

Dimensions

Largeur	28,6 mm
Hauteur	58,1 mm
Profondeur sur NS 15	30,4 mm
Profondeur sur NS 35/7,5	32,4 mm

Indications sur les matériaux

Couleur	bleu (RAL 5015)
Classe d'inflammabilité selon UL 94	V0
Groupe d'isolant	I
Matériau isolant	PA

Propriétés mécaniques

Caractéristiques mécaniques

Paroi latérale ouverte	non
------------------------	-----

Conditions environnementales et de durée de vie

Conditions ambiantes

Température ambiante (fonctionnement)	-60 °C ... 110 °C (Plage de température de service, auto-échauffement compris, température de service max. à court terme, voir RTI Elec.)
Température ambiante (stockage/transport)	-25 °C ... 60 °C (pour une période limitée, pas plus de 24 h, de -60 °C à +70 °C)

PTFIX 6/6X2,5-NS35 BU-EX - Bloc distributeur



1221457

<https://www.phoenixcontact.com/fr/produits/1221457>

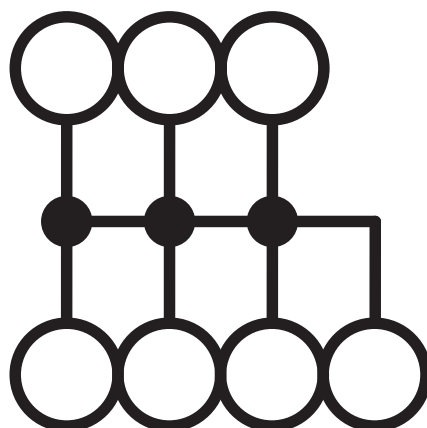
Température ambiante (montage)	-5 °C ... 70 °C
Température ambiante (confirmation)	-5 °C ... 70 °C
Humidité de l'air admissible (fonctionnement)	20 % ... 90 %
Humidité de l'air admissible (stockage/transport)	30 % ... 70 %

Montage

Type de montage	NS 35/7,5
	NS 35/15

Dessins

Schéma de connexion



PTFIX 6/6X2,5-NS35 BU-EX - Bloc distributeur



1221457

<https://www.phoenixcontact.com/fr/produits/1221457>

Homologations

🔗 To download certificates, visit the product detail page: <https://www.phoenixcontact.com/fr/produits/1221457>



IECEx

Identifiant de l'homologation: IECExSEV21.0023U



ATEX

Identifiant de l'homologation: SEV21ATEX0557U



UKCA-EX

Identifiant de l'homologation: CML 22UKEX3672U



CCC

Identifiant de l'homologation: 2026322303007145

1221457

<https://www.phoenixcontact.com/fr/produits/1221457>

Classifications

ECLASS

ECLASS-13.0	27250118
ECLASS-15.0	27250118

ETIM

ETIM 10.0	EC000897
-----------	----------

UNSPSC

UNSPSC 21.0	39121400
-------------	----------

1221457

<https://www.phoenixcontact.com/fr/produits/1221457>

Conformité environnementale

EU RoHS

Conforme aux exigences de la directive RoHS

Oui, Aucun exception

China RoHS

Environment friendly use period (EFUP)

EFUP-E

Aucune substance dangereuse au-dessus des valeurs limites

EU REACH SVHC

Indication de substance soumise à autorisation REACH (n° CAS)

Aucun substance na un taux pondéral supérieur à 0,1 %

Phoenix Contact 2026 © - Tous droits réservés

<https://www.phoenixcontact.com>

PHOENIX CONTACT SAS

52 Boulevard de Beaubourg Emerainville

77436 Marne La Vallée Cedex 2 France

+33 (0) 1 60 17 98 98

documentation@phoenixcontact.fr