

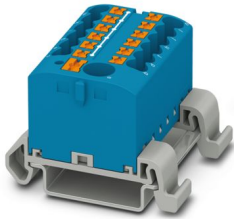
PTFIX 6/12X2,5-NS35A BU-EX - Bloc distributeur



1221435

<https://www.phoenixcontact.com/fr/produits/1221435>

Veillez tenir compte du fait que les données affichées dans ce document PDF proviennent de notre catalogue en ligne. Vous trouverez les données complètes dans la documentation utilisateur. Nos conditions générales d'utilisation des téléchargements sont applicables.



Bloc distributeur, certifié Ex-e, type de montage: NS 35/7,5, NS 35/15, coloris: bleu

Avantages

- certifié EX-e
- Gain de place jusqu'à 50 % sur le profilé grâce au montage transversal
- Utilisation flexible grâce au montage sur profilé, au montage direct ou au collage
- Raccordement rapide des conducteurs grâce à la technique d'insertion directe sans outil Push-in
- Gain de temps jusqu'à 80 % grâce aux blocs prêts à monter sans pontage manuel
- Câblage clair grâce à onze variantes de couleurs différentes

Données commerciales

| | |
|-------------------------------------|---|
| Référence | 1221435 |
| Conditionnement | 8 Unité(s) |
| Commande minimum | 8 Unité(s) |
| Clé de vente | BEA123 |
| Product key | BEA123 |
| GTIN | 4063151309237 |
| Poids par pièce (emballage compris) | 33,962 g |
| Poids par pièce (hors emballage) | 32,99 g |
| Pays d'origine | Les informations concernant le pays d'origine sont fournies lors de la livraison. |

Caractéristiques techniques

Remarques

| | |
|------------------------------------|---|
| Information pour le fonctionnement | les blocs peuvent être pontés les uns avec les autres par l'orifice du conducteur, ponts enfichables correspondants, voir accessoires |
|------------------------------------|---|

Généralités

| | |
|----------|--|
| Remarque | Il ne faut pas dépasser le courant de charge max. des différents points de connexion. Pour les applications de distribution d'énergie, il faut respecter la norme CEI 60364-4-43:2008, modifiée + rectifiée Oct. 2008 (DIN VDE 0100-430:2010-10) Paragraphe 433.2 et suivants ! |
|----------|--|

Propriétés du produit

| | |
|-------------------|-------------------|
| Type de produit | Bloc distributeur |
| Nombre de rangées | 1 |
| Potentiels | 1 |

Propriétés d'isolation

| | |
|-------------------------|-----|
| Catégorie de surtension | III |
| Degré de pollution | 3 |

Propriétés électriques

| | |
|---|--------|
| Tension de tenue aux chocs assignée | 8 kV |
| Puissance dissipée maximale en condition nominale | 0,77 W |

Caractéristiques de raccordement

| | |
|--------------------|----------------|
| Longueur à dénuder | 8 mm ... 10 mm |
|--------------------|----------------|

Données Ex

Données assignées (ATEX/IECEx)

| | |
|---------------------------------|---|
| Repérage | ⊕ II 2 G Ex eb IIC Gb |
| Plage de température de service | -60 °C ... 110 °C |
| Accessoires homologués Ex | 1204517 SZF 1-0,6X3,5 3022276 CLIPFIX 35-5 3022218 CLIPFIX 35 |
| Liste ponts | Pont enfichable / FBS 2-5 / 3030161 |
| Données de pontage | 23 A (10 mm ²) |
| Augmentation de température Ex | 40 K (40 A / 6 mm ²) |
| Tension d'isolement assignée | 400 V |
| Sortie | (permanent) |

Étage Ex Généralités

| | |
|------------------------|----------------------------|
| Tension de référence | 440 V |
| Courant cumulé maximal | 55 A (10 mm ²) |

PTFIX 6/12X2,5-NS35A BU-EX - Bloc distributeur



1221435

<https://www.phoenixcontact.com/fr/produits/1221435>

| | |
|--------|-------------|
| Sortie | (permanent) |
|--------|-------------|

Étage Ex Dérivation

| | |
|---------------------------|-------------------------------|
| Courant de référence | 22,5 A (2,5 mm ²) |
| Courant de charge maximal | 27 A (4 mm ²) |
| Résistance de contact | 0,5 mΩ |

Caractéristiques raccordement Ex Dérivation

| | |
|-----------------------------------|--|
| Longueur à dénuder | 8 mm ... 10 mm |
| Section nominale | 2,5 mm ² |
| Section assignée AWG | 14 |
| Capacité de raccordement rigide | 0,14 mm ² ... 4 mm ² |
| Capacité de raccordement AWG | 26 ... 12 |
| Capacité de raccordement flexible | 0,14 mm ² ... 2,5 mm ² |
| Capacité de raccordement AWG | 26 ... 14 |
| Sortie | (permanent) |

Étage Ex Raccordement collectif

| | |
|---------------------------|----------------------------|
| Courant de référence | 40 A (6 mm ²) |
| Courant de charge maximal | 55 A (10 mm ²) |
| Résistance de contact | 0,2 mΩ |

Caractéristiques raccordement Ex Raccordement collectif

| | |
|-----------------------------------|--|
| Longueur à dénuder | 10 mm ... 12 mm |
| Section nominale | 6 mm ² |
| Section assignée AWG | 10 |
| Capacité de raccordement rigide | 0,5 mm ² ... 10 mm ² |
| Capacité de raccordement AWG | 20 ... 8 |
| Capacité de raccordement flexible | 0,5 mm ² ... 10 mm ² |
| Capacité de raccordement AWG | 20 ... 8 |

Dimensions

| | |
|--------------------------|---------|
| Largeur | 41 mm |
| Hauteur | 45,7 mm |
| Profondeur sur NS 35/7,5 | 30,9 mm |

Indications sur les matériaux

| | |
|-------------------------------------|-----------------|
| Couleur | bleu (RAL 5015) |
| Classe d'inflammabilité selon UL 94 | V0 |
| Groupe d'isolant | I |
| Matériau isolant | PA |

Propriétés mécaniques

Caractéristiques mécaniques

| | |
|------------------------|-----|
| Paroi latérale ouverte | non |
|------------------------|-----|

1221435

<https://www.phoenixcontact.com/fr/produits/1221435>

Conditions environnementales et de durée de vie

Conditions ambiantes

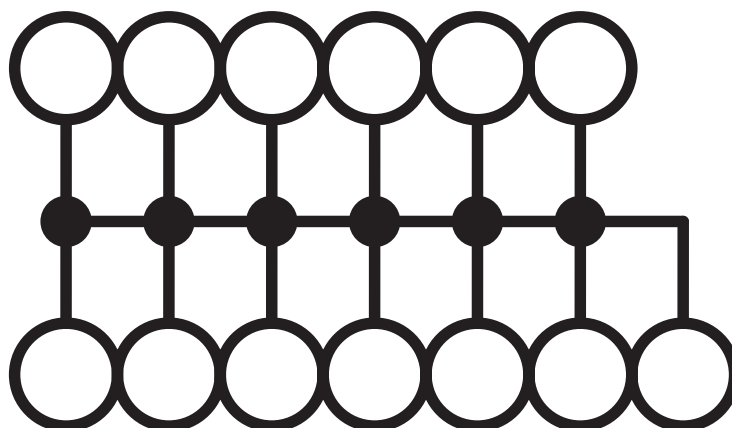
| | |
|---|---|
| Température ambiante (fonctionnement) | -60 °C ... 110 °C (Plage de température de service, auto-échauffement compris, température de service max. à court terme, voir RTI Elec.) |
| Température ambiante (stockage/transport) | -25 °C ... 60 °C (pour une période limitée, pas plus de 24 h, de -60 °C °C à +70 °C) |
| Température ambiante (montage) | -5 °C ... 70 °C |
| Température ambiante (confirmation) | -5 °C ... 70 °C |
| Humidité de l'air admissible (fonctionnement) | 20 % ... 90 % |
| Humidité de l'air admissible (stockage/transport) | 30 % ... 70 % |

Montage

| | |
|-----------------|-----------|
| Type de montage | NS 35/7,5 |
| | NS 35/15 |

Dessins

Schéma de connexion



1221435

<https://www.phoenixcontact.com/fr/produits/1221435>

Homologations

 To download certificates, visit the product detail page: <https://www.phoenixcontact.com/fr/produits/1221435>



IECEx

Identifiant de l'homologation: IECExSEV21.0023U



ATEX

Identifiant de l'homologation: SEV21ATEX0557U



UKCA-EX

Identifiant de l'homologation: CML 22UKEX3672U



CCC

Identifiant de l'homologation: 2026322303007145

1221435

<https://www.phoenixcontact.com/fr/produits/1221435>

Classifications

ECLASS

| | |
|-------------|----------|
| ECLASS-13.0 | 27250118 |
| ECLASS-15.0 | 27250118 |

ETIM

| | |
|-----------|----------|
| ETIM 10.0 | EC000897 |
|-----------|----------|

UNSPSC

| | |
|-------------|----------|
| UNSPSC 21.0 | 39121400 |
|-------------|----------|

1221435

<https://www.phoenixcontact.com/fr/produits/1221435>

Conformité environnementale

EU RoHS

Conforme aux exigences de la directive RoHS

Oui, Aucun exception

China RoHS

Environment friendly use period (EFUP)

EFUP-E

Aucune substance dangereuse au-dessus des valeurs limites

EU REACH SVHC

Indication de substance soumise à autorisation REACH (n° CAS)

Aucun substance na un taux pondéral supérieur à 0,1 %

Phoenix Contact 2026 © - Tous droits réservés

<https://www.phoenixcontact.com>

PHOENIX CONTACT SAS

52 Boulevard de Beaubourg Emerainville

77436 Marne La Vallée Cedex 2 France

+33 (0) 1 60 17 98 98

documentation@phoenixcontact.fr