

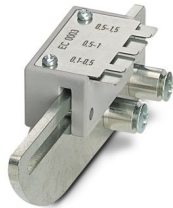
CF 500/LOC SCF 2,8/1,5 - Localisateur de sertissage



1212249

<https://www.phoenixcontact.com/fr/produits/1212249>

Veillez tenir compte du fait que les données affichées dans ce document PDF proviennent de notre catalogue en ligne. Vous trouverez les données complètes dans la documentation utilisateur. Nos conditions générales d'utilisation des téléchargements sont applicables.



Récepteur de cosse pour automate à sertir CF 500, pour clips (SCF 2,8...), 0,1-1,5 mm², largeur : 2,8 mm, longueur : 5 mm

Description du produit

Pour clip 2,8 x 0,8 mm, longueur : 5 mm

Données commerciales

Référence	1212249
Conditionnement	1 Unité(s)
Commande minimum	1 Unité(s)
Remarque	Fabrication à la commande (pas de reprise)
Clé de vente	BH323Z
Product key	BH323Z
GTIN	4046356450096
Poids par pièce (emballage compris)	92 g
Poids par pièce (hors emballage)	89,7 g
Numéro du tarif douanier	84799070
Pays d'origine	DE

CF 500/LOC SCF 2,8/1,5 - Localisateur de sertissage



1212249

<https://www.phoenixcontact.com/fr/produits/1212249>

Caractéristiques techniques

Propriétés du produit

Type de produit	Récepteur de cosse
-----------------	--------------------

Caractéristiques de raccordement

Section de conducteur souple	0,1 mm ² ... 1,5 mm ²
------------------------------	---

CF 500/LOC SCF 2,8/1,5 - Localisateur de sertissage



1212249

<https://www.phoenixcontact.com/fr/produits/1212249>

Homologations

🔗 To download certificates, visit the product detail page: <https://www.phoenixcontact.com/fr/produits/1212249>



EAC

Identifiant de l'homologation: RU C-DE.AI30.B.01549

1212249

<https://www.phoenixcontact.com/fr/produits/1212249>

Classifications

ECLASS

ECLASS-13.0	17130192
ECLASS-15.0	17130192

ETIM

ETIM 10.0	EC002778
-----------	----------

UNSPSC

UNSPSC 21.0	27111500
-------------	----------

1212249

<https://www.phoenixcontact.com/fr/produits/1212249>

Conformité environnementale

EU RoHS

Conforme aux exigences de la directive RoHS

Oui, Aucun exception

EU REACH SVHC

Indication de substance soumise à autorisation REACH (n° CAS)

Aucun substance na un taux pondéral supérieur à 0,1 %

EF3.1 Changement climatique

CO2e kg

11,87 kg CO2e

Phoenix Contact 2026 © - Tous droits réservés
<https://www.phoenixcontact.com>

PHOENIX CONTACT SAS
52 Boulevard de Beaubourg Emerainville
77436 Marne La Vallée Cedex 2 France
+33 (0) 1 60 17 98 98
documentation@phoenixcontact.fr