

# CF 3000 AM 1,5 - Lame de rechange

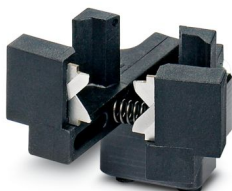


1205613

<https://www.phoenixcontact.com/fr/produits/1205613>

Veillez tenir compte du fait que les données affichées dans ce document PDF proviennent de notre catalogue en ligne. Vous trouverez les données complètes dans la documentation utilisateur. Nos conditions générales d'utilisation des téléchargements sont applicables.

Couteau de rechange pour le dispositif de dénudage et de sertissage automatique CF 3000-2,5



## Description du produit

Couteau de rechange 1,5 mm<sup>2</sup>

## Données commerciales

Référence	1205613
Conditionnement	1 Unité(s)
Commande minimum	1 Unité(s)
Clé de vente	BH323Y
Product key	BH323Y
GTIN	4017918153298
Poids par pièce (emballage compris)	18,5 g
Poids par pièce (hors emballage)	18,4 g
Numéro du tarif douanier	84799070
Pays d'origine	DE

# CF 3000 AM 1,5 - Lame de rechange

1205613

<https://www.phoenixcontact.com/fr/produits/1205613>



## Caractéristiques techniques

### Propriétés du produit

Type de produit	Lame
-----------------	------

### Caractéristiques de raccordement

#### Raccordement du conducteur

Section métrique	1,5 mm <sup>2</sup> ... 1,5 mm <sup>2</sup>
Section AWG	16 ... 16

# CF 3000 AM 1,5 - Lame de rechange



1205613

<https://www.phoenixcontact.com/fr/produits/1205613>

## Homologations

 To download certificates, visit the product detail page: <https://www.phoenixcontact.com/fr/produits/1205613>



**EAC**

Identifiant de l'homologation: RU C-DE.AI30.B.01549

# CF 3000 AM 1,5 - Lame de rechange



1205613

<https://www.phoenixcontact.com/fr/produits/1205613>

## Classifications

### ECLASS

ECLASS-13.0	17130191
ECLASS-15.0	17130191

### ETIM

ETIM 10.0	EC000163
-----------	----------

### UNSPSC

UNSPSC 21.0	27111500
-------------	----------

# CF 3000 AM 1,5 - Lame de rechange



1205613

<https://www.phoenixcontact.com/fr/produits/1205613>

## Conformité environnementale

### EU RoHS

Conforme aux exigences de la directive RoHS	Oui, Aucun exception
---	----------------------

### EU REACH SVHC

Indication de substance soumise à autorisation REACH (n° CAS)	Aucun substance na un taux pondéral supérieur à 0,1 %
---	---

### EF3.1 Changement climatique

CO2e kg	10,198 kg CO2e
---------	----------------

Phoenix Contact 2026 © - Tous droits réservés  
<https://www.phoenixcontact.com>

PHOENIX CONTACT SAS  
52 Boulevard de Beaubourg Emerainville  
77436 Marne La Vallée Cedex 2 France  
+33 (0) 1 60 17 98 98  
[documentation@phoenixcontact.fr](mailto:documentation@phoenixcontact.fr)