

CF 3000 AM 0,5 - Lame de rechange

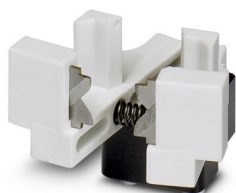


1205587

<https://www.phoenixcontact.com/fr/produits/1205587>

Veillez tenir compte du fait que les données affichées dans ce document PDF proviennent de notre catalogue en ligne. Vous trouverez les données complètes dans la documentation utilisateur. Nos conditions générales d'utilisation des téléchargements sont applicables.

Couteau de rechange pour le dispositif de dénudage et de sertissage automatique CF 3000-2,5



Description du produit

Couteau de rechange 0,5 mm²

Données commerciales

Référence	1205587
Conditionnement	1 Unité(s)
Commande minimum	1 Unité(s)
Clé de vente	BH323Y
Product key	BH323Y
GTIN	4017918153267
Poids par pièce (emballage compris)	18,6 g
Poids par pièce (hors emballage)	18,5 g
Numéro du tarif douanier	84799070
Pays d'origine	DE

CF 3000 AM 0,5 - Lame de rechange

1205587

<https://www.phoenixcontact.com/fr/produits/1205587>



Caractéristiques techniques

Propriétés du produit

Type de produit	Lame
-----------------	------

Caractéristiques de raccordement

Raccordement du conducteur

Section métrique	0,5 mm ² ... 0,5 mm ²
Section AWG	20 ... 20

CF 3000 AM 0,5 - Lame de rechange



1205587

<https://www.phoenixcontact.com/fr/produits/1205587>

Homologations

📄 To download certificates, visit the product detail page: <https://www.phoenixcontact.com/fr/produits/1205587>



EAC

Identifiant de l'homologation: RU C-DE.AI30.B.01549

CF 3000 AM 0,5 - Lame de rechange



1205587

<https://www.phoenixcontact.com/fr/produits/1205587>

Classifications

ECLASS

ECLASS-13.0	17130191
ECLASS-15.0	17130191

ETIM

ETIM 10.0	EC000163
-----------	----------

UNSPSC

UNSPSC 21.0	27111500
-------------	----------

CF 3000 AM 0,5 - Lame de rechange



1205587

<https://www.phoenixcontact.com/fr/produits/1205587>

Conformité environnementale

EU RoHS

Conforme aux exigences de la directive RoHS	Oui, Aucun exception
---	----------------------

EU REACH SVHC

Indication de substance soumise à autorisation REACH (n° CAS)	Aucun substance na un taux pondéral supérieur à 0,1 %
---	---

EF3.1 Changement climatique

CO2e kg	10,21 kg CO2e
---------	---------------

Phoenix Contact 2026 © - Tous droits réservés
<https://www.phoenixcontact.com>

PHOENIX CONTACT SAS
52 Boulevard de Beaubourg Emerainville
77436 Marne La Vallée Cedex 2 France
+33 (0) 1 60 17 98 98
documentation@phoenixcontact.fr