

EV-T2M3SOS - Shutter pour prise côté infrastructure



1200676

<https://www.phoenixcontact.com/fr/produits/1200676>

Veillez tenir compte du fait que les données affichées dans ce document PDF proviennent de notre catalogue en ligne. Vous trouverez les données complètes dans la documentation utilisateur. Nos conditions générales d'utilisation des téléchargements sont applicables.



CHARX connect modular, Type 2, Shutter pour prise côté infrastructure, Gen 2, Accessoires, rond, Montage face arrière, Filetage M5, avec mécanisme à fermeture automatique, à fixer sur les prises côté infrastructure, Sans logo, CEI 62196-2, CEI 61851-1, CEI 62196-1, Les capots de protection compatibles se trouvent parmi les accessoires.

Description du produit

Volet de protection à fermeture automatique pour prise côté infrastructure

Avantages

- Conception et production conformes aux normes de l'industrie automobile IATF 16949 et ISO 9001
- Protection fiable de votre prise de charge, contre les intempéries et le vandalisme

Données commerciales

Référence	1200676
Conditionnement	10 Unité(s)
Commande minimum	1 Unité(s)
Clé de vente	XWBFLC
Product key	XWBFLC
GTIN	4063151263133
Poids par pièce (emballage compris)	333,209 g
Poids par pièce (hors emballage)	333,208 g
Numéro du tarif douanier	85366990
Pays d'origine	Les informations concernant le pays d'origine sont fournies lors de la livraison.

Caractéristiques techniques

Propriétés du produit

Type de produit	Shutter pour prise côté infrastructure
Gamme de produits	CHARX connect modular
Version	Gen 2
Equipement	Accessoires
Compatibilité	avec mécanisme à fermeture automatique
	compatible avec toutes les prises d'infrastructure CHARX connect
	non compatible avec les capots de protection Easy Mount
Norme de charge	Type 2
Mode charge	Mode 3, cas B
Design (Shutter)	rond
Logo en place	Sans logo
Variantes spécifiques au client	Sur demande

Dimensions

Obturateur

Dessin coté	
Largeur	137 mm
Hauteur	137 mm
Profondeur	36,95 mm

Cotes de perçage

Dessin coté	
Largeur	60 mm
Hauteur	60 mm

Indications sur les matériaux

Coloris (Capot de protection)	noir (9005)
Matériau (Capot de protection)	Plastique

1200676

<https://www.phoenixcontact.com/fr/produits/1200676>

Conditions environnementales et de durée de vie

Conditions ambiantes

Indice de protection (Shutter)	IPxxD
Indice de protection (Capot de protection)	IP54 (avec capot de protection, voir Accessoires)
Température ambiante (fonctionnement)	-30 °C ... 50 °C
Température ambiante (stockage/transport)	-40 °C ... 80 °C
Altitude	5000 m (au-dessus du niveau de la mer)

Normes et spécifications

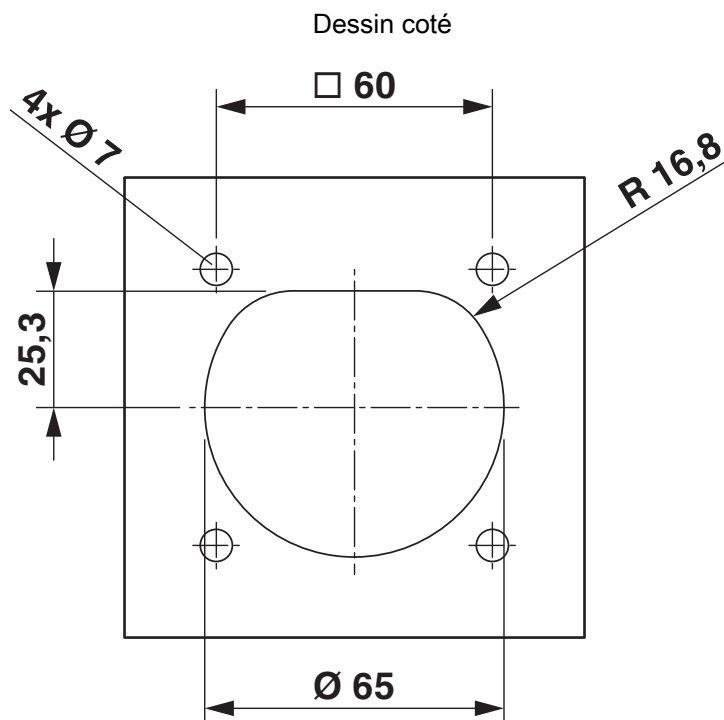
Normes

Normes/Prescriptions	CEI 61851-1
	CEI 62196-1
Normes/prescriptions	CEI 62196-2
Remarque	Conforme à la norme AFIR - UE 2025/656

Montage

Type de montage Capot de protection	Montage face arrière (boulonnage sur la face arrière)
Diamètre perçage de fixation	7,00 mm
Vis de fixation	Filetage M5

Dessins

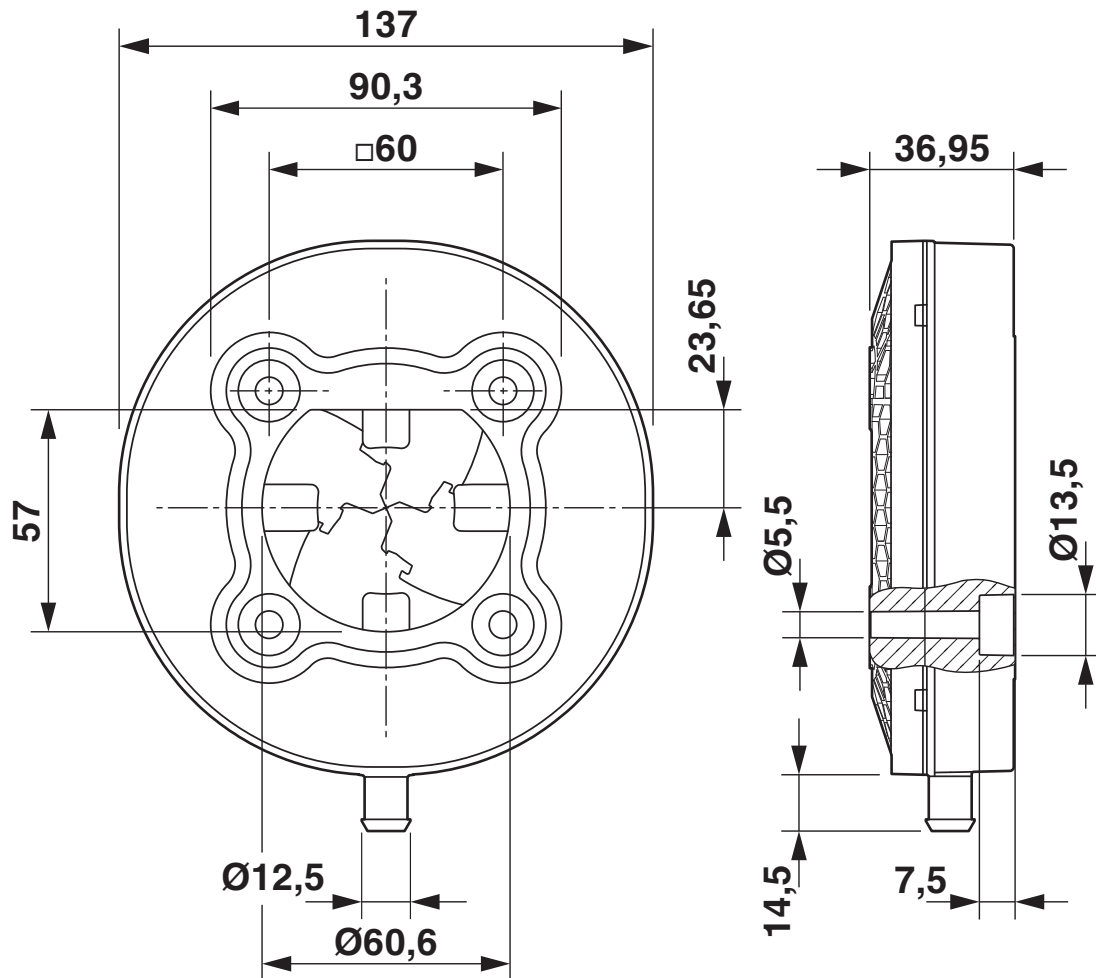


EV-T2M3SOS - Shutter pour prise côté infrastructure

1200676

<https://www.phoenixcontact.com/fr/produits/1200676>

Dessin coté

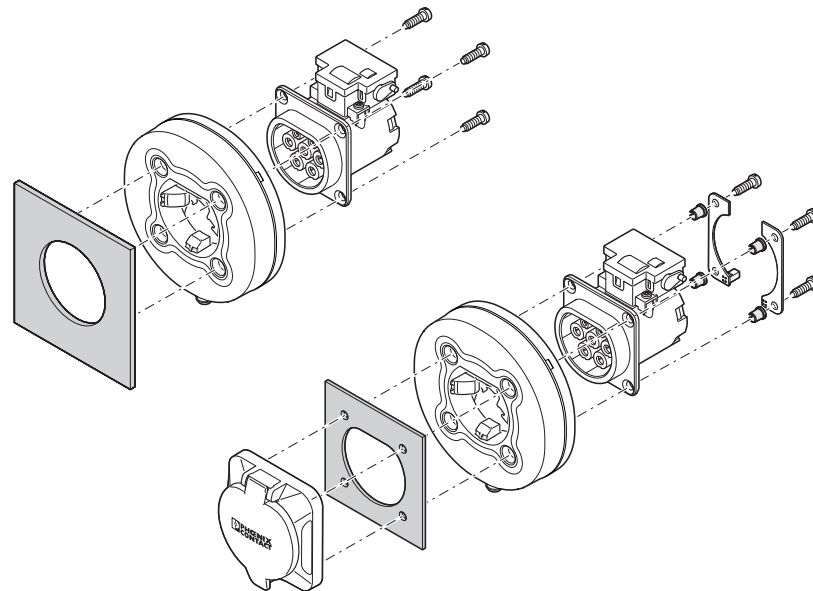


EV-T2M3SOS - Shutter pour prise côté infrastructure

1200676

<https://www.phoenixcontact.com/fr/produits/1200676>

Dessin éclaté



Montage face arrière

1200676

<https://www.phoenixcontact.com/fr/produits/1200676>

Classifications

ECLASS

ECLASS-13.0	27144792
ECLASS-15.0	27144792

ETIM

ETIM 10.0	EC002884
-----------	----------

UNSPSC

UNSPSC 21.0	39121500
-------------	----------

1200676

<https://www.phoenixcontact.com/fr/produits/1200676>

Conformité environnementale

EU RoHS

Conforme aux exigences de la directive RoHS

Non applicable, pas d'équipement électrique et électronique

EU REACH SVHC

Indication de substance soumise à autorisation REACH (n° CAS)

Aucune substance n'a un taux pondéral supérieur à 0,1 %

Phoenix Contact 2026 © - Tous droits réservés

<https://www.phoenixcontact.com>

PHOENIX CONTACT SAS

52 Boulevard de Beaubourg Emerainville

77436 Marne La Vallée Cedex 2 France

+33 (0) 1 60 17 98 98

documentation@phoenixcontact.fr