

CASE PTI INSTA L-BOXX DE - Kit de démarrage



1185519

<https://www.phoenixcontact.com/fr/produits/1185519>

Veillez tenir compte du fait que les données affichées dans ce document PDF proviennent de notre catalogue en ligne. Vous trouverez les données complètes dans la documentation utilisateur. Nos conditions générales d'utilisation des téléchargements sont applicables.



Kit de démarrage, Kit de démarrage de blocs de jonction d'installation dans la mallette pratique Sortimo L-BOXX 102. 108 blocs de jonction d'installation PTI, section 0,14 mm² à 16 mm², 19 couvercles d'extrémité, 5 supports, 20 ponts enfichables, 1 tournevis, repérage et accessoires, coloris: noir

Données commerciales

Référence	1185519
Conditionnement	1 Unité(s)
Commande minimum	1 Unité(s)
Clé de vente	BE2251
Product key	BE2251
GTIN	4063151226312
Poids par pièce (emballage compris)	5□243 g
Poids par pièce (hors emballage)	5,381 g
Numéro du tarif douanier	85369010
Pays d'origine	DE

1185519

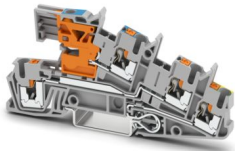
<https://www.phoenixcontact.com/fr/produits/1185519>

Ce kit comprend

PTI 2,5-PE/L/NT - Bloc de jonction pour conducteur de protection d'installation

3213946

<https://www.phoenixcontact.com/fr/produits/3213946>



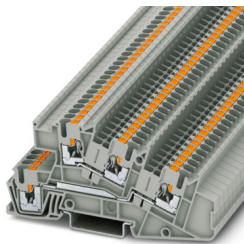
Bloc de jonction pour conducteur de protection d'installation, **Instructions de montage :**

Pour une fixation sûre de la barre collectrice de N, des supports doivent être placés aux deux extrémités de chaque barrette de raccordement et tous les 20 cm pour les barrettes les plus longues., tension nominale: 400 V, intensité nominale: 24 A, Raccordement Push-in, 1., 2. und 3. Etage, Section de référence: 2,5 mm², section : 0,14 mm² - 4 mm², type de montage: NS 35/7,5, NS 35/15, coloris: gris

PTI 2,5-L/L - Bloc de jonction à étages pour installations

3213953

<https://www.phoenixcontact.com/fr/produits/3213953>



Bloc de jonction à étages pour installations, tension nominale: 400 V, intensité nominale: 24 A, Raccordement Push-in, 1., 2. und 3. Etage, Section de référence: 2,5 mm², section : 0,14 mm² - 4 mm², Raccordement Push-in, type de montage: NS 35/7,5, NS 35/15, coloris: gris

CASE PTI INSTA L-BOXX DE - Kit de démarrage



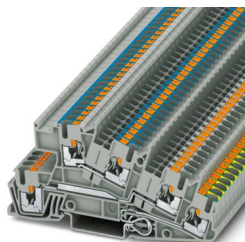
1185519

<https://www.phoenixcontact.com/fr/produits/1185519>

PTI 2,5-PE/L/N - Bloc de jonction pour conducteur de protection d'installation

3213950

<https://www.phoenixcontact.com/fr/produits/3213950>



Bloc de jonction pour conducteur de protection d'installation, tension nominale: 400 V, intensité nominale: 24 A, Raccordement Push-in, 1., 2. und 3. Etage, Section de référence: 2,5 mm², section : 0,14 mm² - 4 mm², type de montage: NS 35/7,5, NS 35/15, coloris: gris

FBS 10-5 - Pont enfichable

3030213

<https://www.phoenixcontact.com/fr/produits/3030213>



Pont enfichable, pas: 5,2 mm, nombre de pôles: 10, intensité nominale: 24 A, longueur: 23 mm, coloris: rouge

CASE PTI INSTA L-BOXX DE - Kit de démarrage



1185519

<https://www.phoenixcontact.com/fr/produits/1185519>

FBS 2-5 - Pont enfichable

3030161

<https://www.phoenixcontact.com/fr/produits/3030161>



Pont enfichable, pas: 5,2 mm, nombre de pôles: 2, intensité nominale: 24 A, longueur: 23 mm, coloris: rouge

D-PTI/3 - Flasque d'extrémité

3213975

<https://www.phoenixcontact.com/fr/produits/3213975>



Flasque d'extrémité, profondeur: 48,2 mm, largeur: 2,2 mm, hauteur: 101 mm, coloris: gris

CASE PTI INSTA L-BOXX DE - Kit de démarrage



1185519

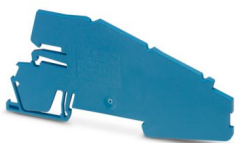
<https://www.phoenixcontact.com/fr/produits/1185519>

AB-PTI/3 - Support

3213974

<https://www.phoenixcontact.com/fr/produits/3213974>

Support, Support pour barres collectrices, à poser tous les 20 cm, pas: 200 mm, profondeur: 46 mm, largeur: 2 mm, hauteur: 103 mm, nombre de pôles: 1, coloris: bleu



ZBFM 5/WH,LGS:1-120 - Ruban de repérage ZB

0800271

<https://www.phoenixcontact.com/fr/produits/0800271>

Ruban de repérage ZB, Planche, blanc (RAL 9010), repéré, impression longitudinale: numérotation continue 1 ... 120, type de montage: encliqueter, pour bloc de jonction au pas de : 5,2 mm, Nombre d'étiquettes: 120, hauteur du champ de texte: 5 mm, largeur du champ de texte: 4,5 mm



CASE PTI INSTA L-BOXX DE - Kit de démarrage

1185519

<https://www.phoenixcontact.com/fr/produits/1185519>

ZBF 5 CUS - Ruban de repérage ZB, plat

0825025

<https://www.phoenixcontact.com/fr/produits/0825025>



Ruban de repérage ZB, plat, à commander : par bandes, blanc (RAL 9010), impression selon les indications du client, type de montage: encliquetage dans la rainure de repérage plate, pour bloc de jonction au pas de : 5 mm, Nombre d'étiquettes: 10, hauteur du champ de texte: 5,15 mm, largeur du champ de texte: 5,15 mm

PTI 4-PE/L/NT - Bloc de jonction pour conducteur de protection d'installation

3214047

<https://www.phoenixcontact.com/fr/produits/3214047>



Bloc de jonction pour conducteur de protection d'installation, **Instructions de montage :**

Pour une fixation sûre de la barre collectrice de N, des supports doivent être placés aux deux extrémités de chaque barrette de raccordement et tous les 20 cm pour les barrettes les plus longues.

Vous trouverez les supports adaptés sur [phoenixcontact.com/products](https://www.phoenixcontact.com/products), tension nominale: 400 V, intensité nominale: 28 A, Raccordement Push-in, 1., 2. und 3. Etage, Section de référence: 4 mm², section : 0,2 mm² - 6 mm², type de montage: NS 35/7,5, NS 35/15, coloris: gris

CASE PTI INSTA L-BOXX DE - Kit de démarrage



1185519

<https://www.phoenixcontact.com/fr/produits/1185519>

PTI 4-L/L - Bloc de jonction à étages pour installations

3214052

<https://www.phoenixcontact.com/fr/produits/3214052>



Bloc de jonction à étages pour installations, tension nominale: 400 V, intensité nominale: 28 A, Raccordement Push-in, 1., 2. und 3. Etage, Section de référence: 4 mm², section : 0,2 mm² - 6 mm², type de montage: NS 35/7,5, NS 35/15, coloris: gris

D-PTI 4/3 - Flasque d'extrémité

3214054

<https://www.phoenixcontact.com/fr/produits/3214054>



Flasque d'extrémité, profondeur: 48,2 mm, largeur: 2,2 mm, hauteur: 114 mm, coloris: gris

CASE PTI INSTA L-BOXX DE - Kit de démarrage



1185519

<https://www.phoenixcontact.com/fr/produits/1185519>

PTI 16/S - Bloc de jonction d'installation

3214029

<https://www.phoenixcontact.com/fr/produits/3214029>



Bloc de jonction d'installation, tension nominale: 500 V, intensité nominale: 76 A, Raccordement Push-in, 1er étage, Section de référence: 16 mm², section : 0,5 mm² - 16 mm², type de montage: NS 35/7,5, NS 35/15, coloris: gris

PTI 16/S BU - Bloc de jonction d'installation

3214023

<https://www.phoenixcontact.com/fr/produits/3214023>



Bloc de jonction d'installation, tension nominale: 500 V, intensité nominale: 76 A, Raccordement Push-in, 1er étage, Section de référence: 16 mm², section : 0,5 mm² - 16 mm², type de montage: NS 35/7,5, NS 35/15, coloris: bleu

CASE PTI INSTA L-BOXX DE - Kit de démarrage



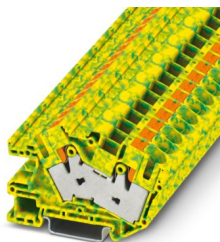
1185519

<https://www.phoenixcontact.com/fr/produits/1185519>

PTI 16/S-PE - Bloc de jonction pour conducteur de protection d'installation

3214024

<https://www.phoenixcontact.com/fr/produits/3214024>



Bloc de jonction pour conducteur de protection d'installation, Raccordement Push-in, 1er étage, section : 0,5 mm² - 16 mm², type de montage: NS 35/7,5, NS 35/15, coloris: vert/jaune

D-PTI 16/S - Flasque d'extrémité

3214027

<https://www.phoenixcontact.com/fr/produits/3214027>



Flasque d'extrémité, profondeur: 43,4 mm, largeur: 2,2 mm, hauteur: 77,7 mm, coloris: gris

CASE PTI INSTA L-BOXX DE - Kit de démarrage



1185519

<https://www.phoenixcontact.com/fr/produits/1185519>

ZB10,LGS:L1-N,PE - Repères pour blocs de jonction

1053412

<https://www.phoenixcontact.com/fr/produits/1053412>

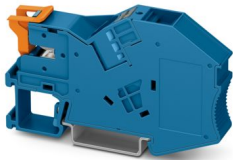


Repères pour blocs de jonction, Rubans, blanc (RAL 9010), repéré, repérable avec : CMS-P1-PLOTTER, longitudinal: L1, L2, L3, N, PE, L1, L2, L3, N, PE, type de montage: encliqueter, pour bloc de jonction au pas de : 10,2 mm, Nombre d'étiquettes: 10, hauteur du champ de texte: 10,5 mm, largeur du champ de texte: 10,15 mm

PTI 16-NLS-FI BU - Bloc de jonction d'installation

1030131

<https://www.phoenixcontact.com/fr/produits/1030131>



Bloc de jonction d'installation, avec fonction de butée, tension nominale: 1000 V, intensité nominale: 70 A, Raccordement Push-in, 1er étage, Section de référence: 16 mm², section : 0,5 mm² - 25 mm², type de montage: NS 35/7,5, NS 35/15, coloris: bleu

CASE PTI INSTA L-BOXX DE - Kit de démarrage



1185519

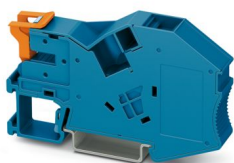
<https://www.phoenixcontact.com/fr/produits/1185519>

AB-PTI 16-NLS BU - Support

1030138

<https://www.phoenixcontact.com/fr/produits/1030138>

Support, profondeur: 46,8 mm, largeur: 12,2 mm, hauteur: 81,9 mm, coloris: bleu



AP-NLS N - Profilé de recouvrement

1013634

<https://www.phoenixcontact.com/fr/produits/1013634>

Profilé de recouvrement, hauteur: 300 mm, coloris: transparent



CASE PTI INSTA L-BOXX DE - Kit de démarrage



1185519

<https://www.phoenixcontact.com/fr/produits/1185519>

CLIPFIX 35-5 - Butée

3022276

<https://www.phoenixcontact.com/fr/produits/3022276>



Butée de montage rapide, pour rail DIN NS 35/7,5 ou rail DIN NS 35/15, avec possibilité de repérage et emplacement pour FBS...5, FBS...6, KSS 5, KSS 6, largeur : 5,15 mm, coloris : gris

NLS-CU 3/10 SN 1000MM - Barre omnibus de N

0402174

<https://www.phoenixcontact.com/fr/produits/0402174>



Barre omnibus de N, DIN VDE 0611-4 : 1991-02, coloris: argenté

CASE PTI INSTA L-BOXX DE - Kit de démarrage



1185519

<https://www.phoenixcontact.com/fr/produits/1185519>

ST-BW - Outil de déverrouillage

1207608

<https://www.phoenixcontact.com/fr/produits/1207608>



Outil de déverrouillage, pour tous les ressorts de 2,5 mm² - 4,0 mm²

B-STIFT - Crayon de marquage

1051993

<https://www.phoenixcontact.com/fr/produits/1051993>



Crayon de marquage, pour repérage manuel des rubans Zack vierges, repérage indélébile et ineffaçable, épaisseur de trait 0,5 mm

CASE PTI INSTA L-BOXX DE - Kit de démarrage



1185519

<https://www.phoenixcontact.com/fr/produits/1185519>

Caractéristiques techniques

Propriétés du produit

Type de produit	Bloc de jonction de traversée
-----------------	-------------------------------

Dimensions

Largeur	445 mm
Hauteur	358 mm
Profondeur	118 mm

Indications sur les matériaux

Couleur	noir (RAL 9005)
---------	-----------------

CASE PTI INSTA L-BOXX DE - Kit de démarrage



1185519

<https://www.phoenixcontact.com/fr/produits/1185519>

Homologations

🔗 To download certificates, visit the product detail page: <https://www.phoenixcontact.com/fr/produits/1185519>



EAC

Identifiant de l'homologation: KZ7500651131219505

CASE PTI INSTA L-BOXX DE - Kit de démarrage



1185519

<https://www.phoenixcontact.com/fr/produits/1185519>

Classifications

ECLASS

ECLASS-13.0	27141190
ECLASS-15.0	27141190

ETIM

ETIM 10.0	EC002848
-----------	----------

UNSPSC

UNSPSC 21.0	39121400
-------------	----------

CASE PTI INSTA L-BOXX DE - Kit de démarrage



1185519

<https://www.phoenixcontact.com/fr/produits/1185519>

Conformité environnementale

EU RoHS

Conforme aux exigences de la directive RoHS

Non applicable, pas d'équipement électrique et électronique

EU REACH SVHC

Indication de substance soumise à autorisation REACH (n° CAS)

Aucune substance n'a un taux pondéral supérieur à 0,1 %

EF3.1 Changement climatique

CO₂e kg

42,004 kg CO₂e

Phoenix Contact 2026 © - Tous droits réservés
<https://www.phoenixcontact.com>

PHOENIX CONTACT SAS
52 Boulevard de Beaubourg Emerainville
77436 Marne La Vallée Cedex 2 France
+33 (0) 1 60 17 98 98
documentation@phoenixcontact.fr