

# CASE PTFIX L-BOXX MINI DE - Kit de développement



1182117

<https://www.phoenixcontact.com/fr/produits/1182117>

Veillez tenir compte du fait que les données affichées dans ce document PDF proviennent de notre catalogue en ligne. Vous trouverez les données complètes dans la documentation utilisateur. Nos conditions générales d'utilisation des téléchargements sont applicables.



Kit PTFIX dans la mallette pratique Sortimo L-BOXX Mini. 10 blocs répartiteurs avec contact d'alimentation pour sections de conducteurs jusqu'à 10 mm<sup>2</sup> et contacts de prise pour sections de conducteurs jusqu'à 6 mm<sup>2</sup>, 10 adaptateurs de rail DIN et matériel de repérage

## Données commerciales

Référence	1182117
Conditionnement	1 Unité(s)
Commande minimum	1 Unité(s)
Clé de vente	BEA191
Product key	BEA191
GTIN	4063151218881
Poids par pièce (emballage compris)	721 g
Poids par pièce (hors emballage)	715 g
Numéro du tarif douanier	85369010
Pays d'origine	DE

1182117

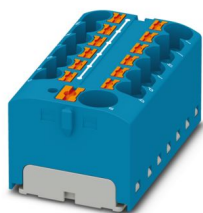
<https://www.phoenixcontact.com/fr/produits/1182117>

## Ce kit comprend

### PTFIX 10/12X4 BU - Bloc distributeur

3273880

<https://www.phoenixcontact.com/fr/produits/3273880>

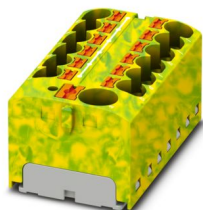


Bloc distributeur, tension nominale: 450 V, intensité nominale: 32 A, nombre de connexions: 13, type de raccordement: Raccordement Push-in, Section de référence: 4 mm<sup>2</sup>, Dérivation, section : 0,2 mm<sup>2</sup> - 6 mm<sup>2</sup>, Raccordement Push-in, Raccordement collectif, Section de référence: 10 mm<sup>2</sup>, section : 0,5 mm<sup>2</sup> - 10 mm<sup>2</sup>, type de montage: encliquetage sur l'adaptateur de profilé, Montage direct avec bride, Volant, coloris: bleu

### PTFIX 10/12X4 GNYE - Bloc distributeur

1153438

<https://www.phoenixcontact.com/fr/produits/1153438>



Bloc distributeur, Bloc de jonction de base avec alimentation sans fonction de conducteur de protection, tension nominale: 450 V, intensité nominale: 32 A, nombre de connexions: 13, type de raccordement: Raccordement Push-in, Section de référence: 4 mm<sup>2</sup>, Dérivation, section : 0,2 mm<sup>2</sup> - 6 mm<sup>2</sup>, Raccordement Push-in, Raccordement collectif, Section de référence: 10 mm<sup>2</sup>, section : 0,5 mm<sup>2</sup> - 10 mm<sup>2</sup>, type de montage: Volant, coloris: vert/jaune

1182117

<https://www.phoenixcontact.com/fr/produits/1182117>

## PTFIX-NS35 - Adaptateur de rail DIN

3274054

<https://www.phoenixcontact.com/fr/produits/3274054>

Adaptateur de rail DIN pour NS 35 et NS 15 destiné à recevoir des blocs FIX de 2,5 mm<sup>2</sup>, 4 mm<sup>2</sup> et 10 mm<sup>2</sup> dans le sens vertical, couleur : gris



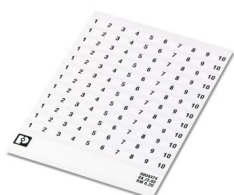
---

## SK 6,2/3,8:FORTL.ZAHLEN 1-10 - Repères pour blocs de jonction

0804374:0001

<https://www.phoenixcontact.com/fr/produits/0804374:0001>

Carte de repérage, autocollante, impression horizontale avec la numérotation continue : 1 ... 10, ruban de repérage à 10 éléments avec 12 dizaines identiques, blanc, pour bloc de jonction au pas de : 6,2 mm, type de montage: collage



1182117

<https://www.phoenixcontact.com/fr/produits/1182117>

## Caractéristiques techniques

### Remarques

Généralités	PTFIX dans la mallette pratique Sortimo L-BOXX Mini. 10 blocs répartiteurs avec contact d'alimentation jusqu'à 10 mm <sup>2</sup> et contact de dérivation jusqu'à 6 mm <sup>2</sup> , 10 adaptateurs de rails DIN, matériel de repérage autocollant, impression longitudinale avec des chiffres consécutifs : 1 ... 20
-------------	---

### Propriétés du produit

Type de produit	Bloc distributeur
Contenu dans le kit	0804374:0011 SK 6,2/3,8:FORTL.ZAHLEN 11-20

### Dimensions

Largeur	445 mm
Hauteur	358 mm
Profondeur	118 mm

### Indications sur les matériaux

Couleur	noir (RAL 9005)
---------	-----------------

1182117

<https://www.phoenixcontact.com/fr/produits/1182117>

## Homologations

🔗 To download certificates, visit the product detail page: <https://www.phoenixcontact.com/fr/produits/1182117>



**EAC**

Identifiant de l'homologation: KZ7500651131219505

1182117

<https://www.phoenixcontact.com/fr/produits/1182117>

## Classifications

### ECLASS

ECLASS-13.0	27141190
ECLASS-15.0	27141190

### ETIM

ETIM 10.0	EC002848
-----------	----------

### UNSPSC

UNSPSC 21.0	39121400
-------------	----------

## Conformité environnementale

### EU RoHS

Conforme aux exigences de la directive RoHS

Non applicable, pas d'équipement électrique et électronique

### EU REACH SVHC

Indication de substance soumise à autorisation REACH (n° CAS)

Aucune substance n'a un taux pondéral supérieur à 0,1 %

Phoenix Contact 2026 © - Tous droits réservés

<https://www.phoenixcontact.com>

PHOENIX CONTACT SAS

52 Boulevard de Beaubourg Emerainville

77436 Marne La Vallée Cedex 2 France

+33 (0) 1 60 17 98 98

[documentation@phoenixcontact.fr](mailto:documentation@phoenixcontact.fr)