

CASE KNX L-BOXX MINI DE - Kit de démarrage



1180883

<https://www.phoenixcontact.com/fr/produits/1180883>

Veillez tenir compte du fait que les données affichées dans ce document PDF proviennent de notre catalogue en ligne. Vous trouverez les données complètes dans la documentation utilisateur. Nos conditions générales d'utilisation des téléchargements sont applicables.



Kit de démarrage, Kit de démarrage KNX dans la mallette pratique Sortimo L-BOXX Mini. 56 blocs de jonction à deux niveaux pour bus KNX dans l'installation de bâtiment, section : 0,14 mm² à 1,5 mm², 4 couvercles d'extrémité, 12 ponts enfichables, repérage et accessoires, coloris: noir

Données commerciales

Référence	1180883
Conditionnement	1 Unité(s)
Commande minimum	1 Unité(s)
Clé de vente	BE2251
Product key	BE2251
GTIN	4063151216856
Poids par pièce (emballage compris)	883,4 g
Poids par pièce (hors emballage)	883,4 g
Numéro du tarif douanier	85369010
Pays d'origine	DE

CASE KNX L-BOXX MINI DE - Kit de démarrage



1180883

<https://www.phoenixcontact.com/fr/produits/1180883>

Ce kit comprend

PTTBS 1,5/S-KNX - Bloc de jonction à deux niveaux

3214663

<https://www.phoenixcontact.com/fr/produits/3214663>



Bloc de jonction à deux niveaux, pour Bus KNX dans l'installation électrique du bâtiment, conditionné par deux (25 paires = 50 pièces), tension nominale: 500 V, intensité nominale: 16 A, type de raccordement: Raccordement Push-in, 1er et 2e étage, Section de référence: 1,5 mm², section : 0,14 mm² - 1,5 mm², type de montage: NS 35/7,5, NS 35/15, coloris: blanc

D-PTTBS 1,5/S-KNX - Flasque d'extrémité

3214664

<https://www.phoenixcontact.com/fr/produits/3214664>



Flasque d'extrémité, profondeur: 40,5 mm, largeur: 2,2 mm, hauteur: 78,6 mm, coloris: blanc

CASE KNX L-BOXX MINI DE - Kit de démarrage



1180883

<https://www.phoenixcontact.com/fr/produits/1180883>

FBS 20-3,5 - Pont enfichable

3213069

<https://www.phoenixcontact.com/fr/produits/3213069>



Pont enfichable, pas: 3,5 mm, nombre de pôles: 20, intensité nominale: 17,5 A, coloris: rouge

FBS 5-3,5 - Pont enfichable

3213043

<https://www.phoenixcontact.com/fr/produits/3213043>



Pont enfichable, pas: 3,5 mm, nombre de pôles: 5, intensité nominale: 17,5 A, coloris: rouge

CASE KNX L-BOXX MINI DE - Kit de démarrage



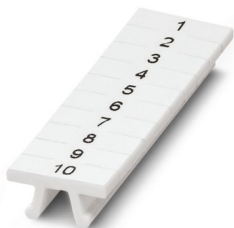
1180883

<https://www.phoenixcontact.com/fr/produits/1180883>

ZB 3,5,QR:FORT.ZAHLEN - Ruban de repérage ZB

0801405

<https://www.phoenixcontact.com/fr/produits/0801405>



Ruban de repérage ZB, Rubans, blanc (RAL 9010), repéré, impression transversale: numérotation continue 1 ... 10, 11 ... 20, etc. jusqu'à 91 ... 100, type de montage: encliqueter, pour bloc de jonction au pas de : 3,5 mm, Nombre d'étiquettes: 10, hauteur du champ de texte: 10,5 mm, largeur du champ de texte: 3,5 mm

B-STIFT - Crayon de marquage

1051993

<https://www.phoenixcontact.com/fr/produits/1051993>



Crayon de marquage, pour repérage manuel des rubans Zack vierges, repérage indélébile et ineffaçable, épaisseur de trait 0,5 mm

CASE KNX L-BOXX MINI DE - Kit de démarrage



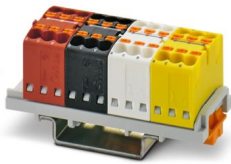
1180883

<https://www.phoenixcontact.com/fr/produits/1180883>

PTFIX 1,5-KNX-NS35 - Bloc répartiteur fonctionnel

1187192

<https://www.phoenixcontact.com/fr/produits/1187192>



Bloc répartiteur fonctionnel, pour bus KNX dans l'installation de bâtiment, bloc individuel avec pontage interne, coloris en fonction du codage de câble EIB, agencement Inline, tension nominale: 500 V, intensité nominale: 17,5 A, nombre de connexions: 24, type de raccordement: Raccordement Push-in, section : 0,14 mm² - 2,5 mm², type de montage: NS 15, NS 35/7,5, NS 35/15

PTFIX 1,5-KNX-NS35AD - Bloc répartiteur fonctionnel

1187193

<https://www.phoenixcontact.com/fr/produits/1187193>



Bloc répartiteur fonctionnel, Pour bus KNX dans l'installation électrique de bâtiment, bloc individuel avec pontage interne, couleur selon le codage de câble EIB, agencement par paire, tension nominale: 500 V, intensité nominale: 17,5 A, nombre de connexions: 24, type de raccordement: Raccordement Push-in, section : 0,14 mm² - 2,5 mm², type de montage: NS 35/7,5, NS 35/15

CASE KNX L-BOXX MINI DE - Kit de démarrage



1180883

<https://www.phoenixcontact.com/fr/produits/1180883>

Caractéristiques techniques

Propriétés du produit

Type de produit	Bloc de jonction de traversée
-----------------	-------------------------------

Dimensions

Largeur	260 mm
Hauteur	156 mm
Profondeur	63 mm

Indications sur les matériaux

Couleur	noir (RAL 9005)
---------	-----------------

CASE KNX L-BOXX MINI DE - Kit de démarrage



1180883

<https://www.phoenixcontact.com/fr/produits/1180883>

Homologations

📄 To download certificates, visit the product detail page: <https://www.phoenixcontact.com/fr/produits/1180883>



EAC

Identifiant de l'homologation: KZ7500651131219505

CASE KNX L-BOXX MINI DE - Kit de démarrage



1180883

<https://www.phoenixcontact.com/fr/produits/1180883>

Classifications

ECLASS

ECLASS-13.0	27141190
ECLASS-15.0	27141190

ETIM

ETIM 10.0	EC002848
-----------	----------

UNSPSC

UNSPSC 21.0	39121400
-------------	----------

CASE KNX L-BOXX MINI DE - Kit de démarrage



1180883

<https://www.phoenixcontact.com/fr/produits/1180883>

Conformité environnementale

EU RoHS

Conforme aux exigences de la directive RoHS

Non applicable, pas d'équipement électrique et électronique

EU REACH SVHC

Indication de substance soumise à autorisation REACH (n° CAS)

Aucune substance n'a un taux pondéral supérieur à 0,1 %

Phoenix Contact 2026 © - Tous droits réservés

<https://www.phoenixcontact.com>

PHOENIX CONTACT SAS

52 Boulevard de Beaubourg Emerainville

77436 Marne La Vallée Cedex 2 France

+33 (0) 1 60 17 98 98

documentation@phoenixcontact.fr