

# SACB-8/16-PT QO - Boîtier répartiteur



1175447

<https://www.phoenixcontact.com/fr/produits/1175447>

Veillez tenir compte du fait que les données affichées dans ce document PDF proviennent de notre catalogue en ligne. Vous trouverez les données complètes dans la documentation utilisateur. Nos conditions générales d'utilisation des téléchargements sont applicables.



Boîtier répartiteur, type de raccordement: QUICKON, 0,14 mm<sup>2</sup> ... 0,5 mm<sup>2</sup>, nombre de prises: 8, nombre de pôles: 5, affectation des prises: double, affichage d'état: non, Universel; racc. câble multicond.: Raccordement Push-in 180°, blindage: non, Lors du raccordement de 5 conducteurs, possibilité de raccorder au maximum 0,5 mm<sup>2</sup>

## Avantages

- Le boîtier scellé et les indices de protection élevés assurent la fiabilité sur le terrain
- Convivialité : disponibilité accrue des machines grâce au diagnostic rapide et facile
- Confection innovante et rapide grâce au raccordement autodénudant
- Flexibilité : boîtier répartiteur avec capot de raccordement pour la confection sur site

## Données commerciales

Référence	1175447
Conditionnement	1 Unité(s)
Commande minimum	1 Unité(s)
Clé de vente	AF3DBC
Product key	AF3DBC
GTIN	4063151204945
Poids par pièce (emballage compris)	384,7 g
Poids par pièce (hors emballage)	384,7 g
Numéro du tarif douanier	85366990
Pays d'origine	DE

## Caractéristiques techniques

### Remarques

Instructions de montage	<b>IMPORTANT</b> : Lors de la pose des câbles, respectez les rayons de courbure admis car une force de courbure excessive représente un risque pour l'indice de protection. Éliminez les contraintes mécaniques existant en amont du connecteur, par ex. en utilisant des colliers serrants.
Remarque relative à l'application	Les emplacements non affectés doivent être obturés avant la mise en service. Vous trouverez des éléments de fermeture adaptés sous « Accessoires ».
Remarque relative à l'application	Les câbles à 5 conducteurs peuvent présenter une section de raccordement maximum de 0,5 mm <sup>2</sup> /AWG 20

### Propriétés du produit

Type de produit	Boîtier répartiteur
Nombre de pôles	5
Nombre de prises	8
LED	non

### Propriétés électriques

Tension nominale U <sub>N</sub>	48 V AC
	60 V DC
Courant total de référence	10 A
Intensité max. admissible par circuit	2 A
Intensité max. admissible par prise	4 A

### Caractéristiques de raccordement

#### Raccordement du conducteur

Mode de raccordement capteur/acteur	QUICKON
Section raccordable Ligne de signaux flexible	0,14 mm <sup>2</sup> ... 0,5 mm <sup>2</sup>
Section raccordable Alimentation en tension flexible	0,14 mm <sup>2</sup> ... 0,5 mm <sup>2</sup>
Section raccordable AWG Ligne de signaux flexible	26 ... 20
Section raccordable AWG Alimentation en tension flexible	26 ... 20
Longueur à dénuder Ligne de signaux	8 mm
Longueur de gaine à dénuder	50 mm (Câble multiconducteur)
Couple de serrage vis de couvercle	0,35 Nm
Couple de serrage des vis de montage pour fixation du boîtier	0,5 Nm
Couple de serrage écrou-chapeau	4 Nm

#### Brochage

Emplacement/pôle = coloris du fil ou raccordement	1 / 4 (A) = 1 / 4
	1 / 2 (B) = 1 / 2
	2 / 4 (A) = 2 / 4
	2 / 2 (B) = 2 / 2

# SACB-8/16-PT QO - Boîtier répartiteur



1175447

<https://www.phoenixcontact.com/fr/produits/1175447>

	3 / 4 (A) = 3 / 4
	3 / 2 (B) = 3 / 2
	4 / 4 (A) = 4 / 4
	4 / 2 (B) = 4 / 2
	5 / 4 (A) = 5 / 4
	5 / 2 (B) = 5 / 2
	6 / 4 (A) = 6 / 4
	6 / 2 (B) = 6 / 2
	7 / 4 (A) = 7 / 4
	7 / 2 (B) = 7 / 2
	8 / 4 (A) = 8 / 4
	8 / 2 (B) = 8 / 2
	1-8 / 1 (+ 48 V) = U <sub>N</sub>
	1-8 / 3 (0 V) = 0 V
	1-8 / 5 (PE) = PE

## Signalisation

Présence d'un affichage d'état	non
--------------------------------	-----

## Dimensions

Dessin coté	<p>The drawing shows two views of the distributor box. The top view (side view) shows a rectangular box with a total length of 168 mm and a width of 58 mm. The distance between the center of the first and last terminal is 154 mm. The height of the box is 45 mm. The top view (front view) shows the terminal arrangement with a total width of 58 mm and a terminal pitch of 4.5 mm. The distance between the center of the first and last terminal is 73 mm. The distance from the left edge to the center of the first terminal is 5.1 mm. The diameter of the terminal is Ø4.5 mm. The distance from the center of the first terminal to the right edge is 107 mm. The distance from the center of the last terminal to the right edge is 21 mm.</p>
Largeur	58 mm
Hauteur	45 mm
Longueur	168 mm
Ouverture écrou-chapeau	16 mm

## Indications sur les matériaux

Matériau Boîtier	PBT
Matériau Masse de scellement	PUR
Classe d'inflammabilité selon UL 94	V0
Matériau du joint Joint torique	FKM
Matériau du joint	FKM
Matériau de contact	Acier/cuivre
Matériau de surface du contact	Sn
Matériau de porte-contacts	PA 6.6
Matériau contact côté câble multiconducteur	Alliage de Cu
Matériel porte-contacts côté câble multiconducteurs	PA 6.6 V0

# SACB-8/16-PT QO - Boîtier répartiteur



1175447

<https://www.phoenixcontact.com/fr/produits/1175447>

Matériau surface de contact côté câble multiconducteur	Sn
Matière de l'isolant des fils	PVC / PE / PP / caoutchouc

## Câble/conducteur

Diamètre extérieur du câble	7 mm ... 12 mm
Type de raccordement	Raccordement Push-in

## Conditions environnementales et de durée de vie

### Conditions ambiantes

Indice de protection	IP65
Température ambiante (fonctionnement)	-30 °C ... 80 °C
	-5 °C ... 50 °C (lors de l'équipement)

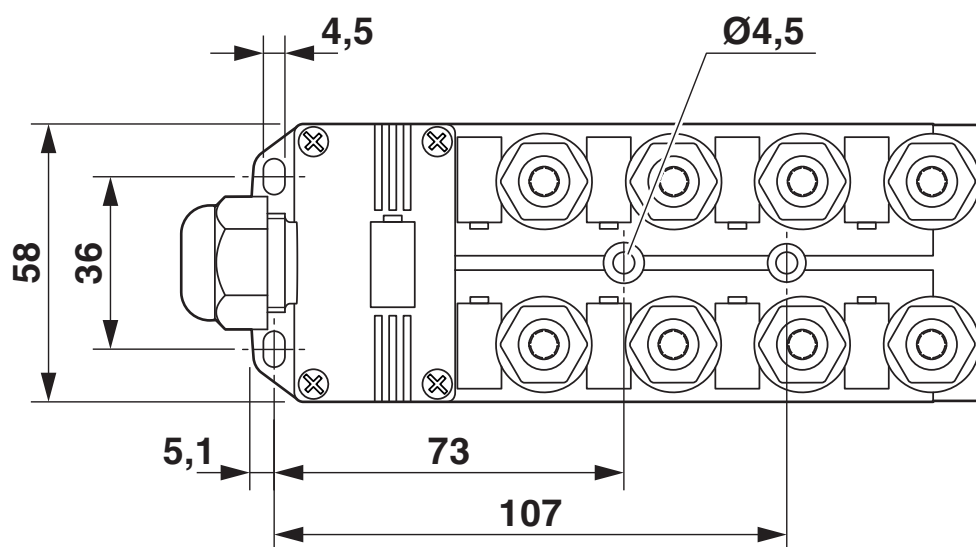
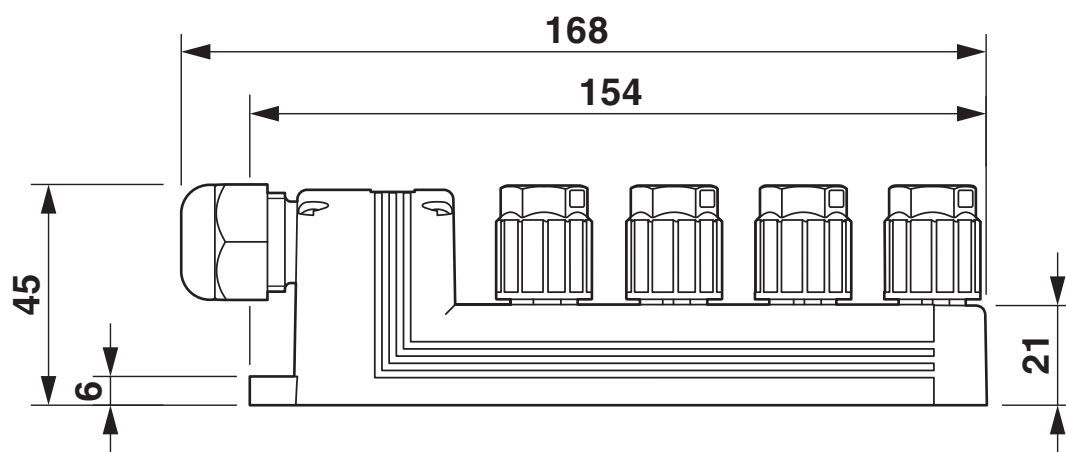
# SACB-8/16-PT QO - Boîtier répartiteur

1175447

<https://www.phoenixcontact.com/fr/produits/1175447>

## Dessins

Dessin coté

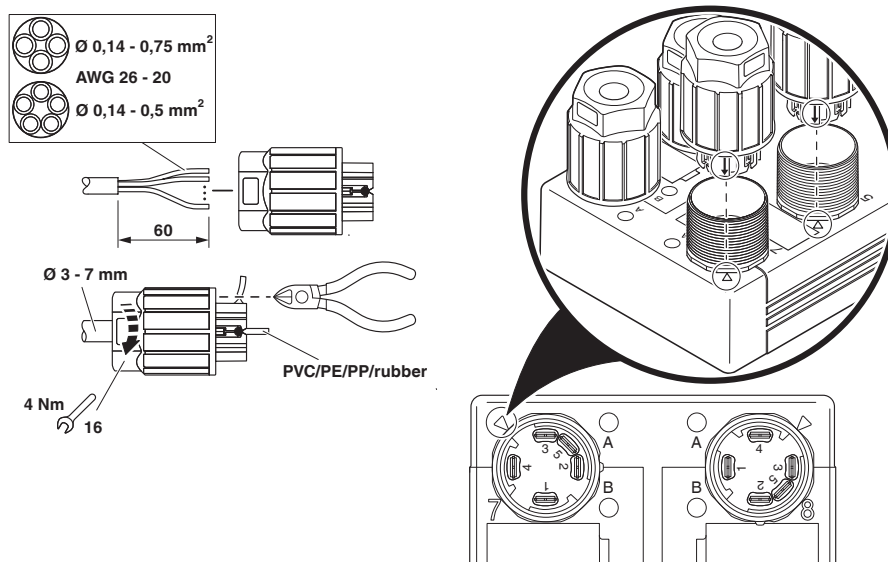


# SACB-8/16-PT QO - Boîtier répartiteur

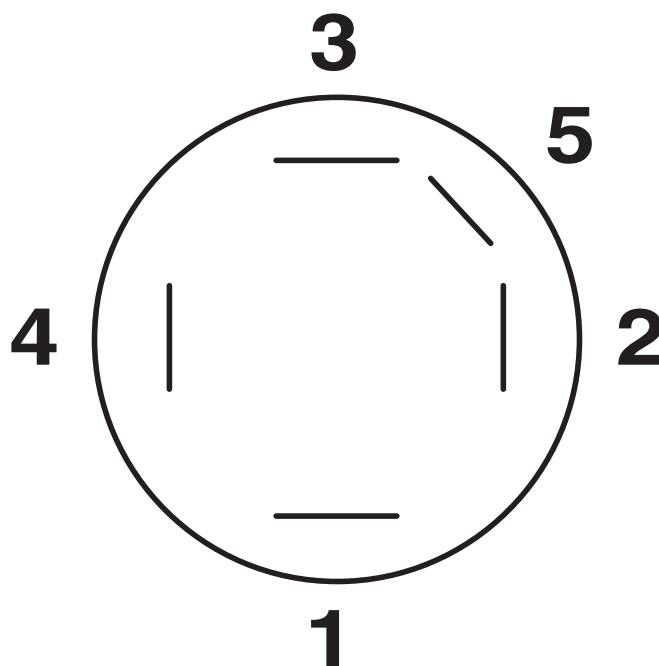
1175447

<https://www.phoenixcontact.com/fr/produits/1175447>

## Dessin du fonctionnement



## Dessin schématique



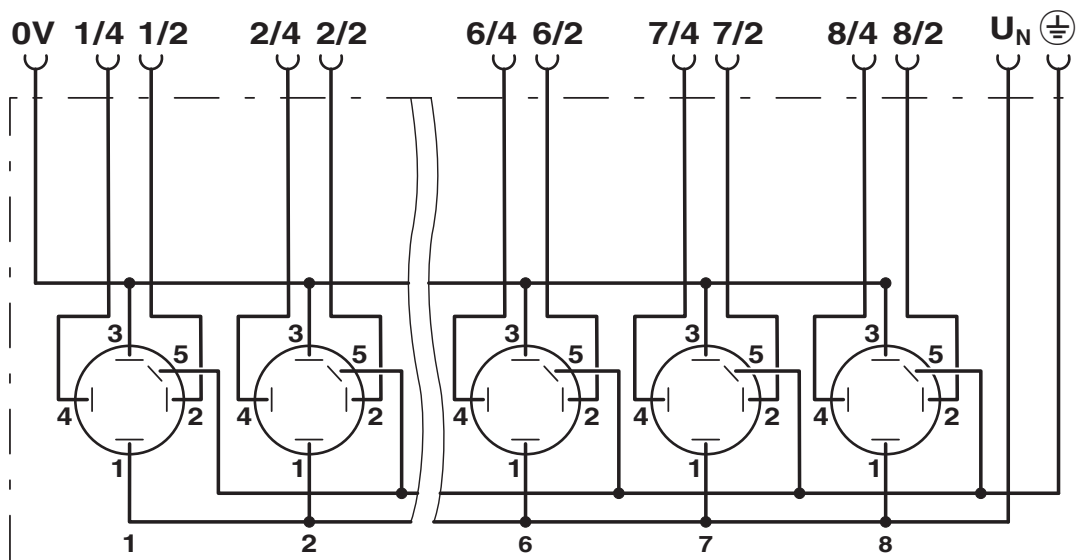
Raccordement QUICKON, 5 pôles

# SACB-8/16-PT QO - Boîtier répartiteur

1175447

<https://www.phoenixcontact.com/fr/produits/1175447>

Schéma de connexion



# SACB-8/16-PT QO - Boîtier répartiteur



1175447

<https://www.phoenixcontact.com/fr/produits/1175447>

## Classifications

### ECLASS

ECLASS-13.0	27440111
ECLASS-15.0	27440111

### ETIM

ETIM 10.0	EC003558
-----------	----------

### UNSPSC

UNSPSC 21.0	31251500
-------------	----------

1175447

<https://www.phoenixcontact.com/fr/produits/1175447>

## Conformité environnementale

### EU RoHS

Conforme aux exigences de la directive RoHS

Oui, Aucun exception

### China RoHS

Environment friendly use period (EFUP)

EFUP-E

Aucune substance dangereuse au-dessus des valeurs limites

### EU REACH SVHC

Indication de substance soumise à autorisation REACH (n° CAS)

Aucun substance na un taux pondéral supérieur à 0,1 %

Phoenix Contact 2026 © - Tous droits réservés

<https://www.phoenixcontact.com>

PHOENIX CONTACT SAS

52 Boulevard de Beaubourg Emerainville

77436 Marne La Vallée Cedex 2 France

+33 (0) 1 60 17 98 98

[documentation@phoenixcontact.fr](mailto:documentation@phoenixcontact.fr)