

CASE PTFIX L-BOXX REV2 DE - Kit de développement



1164787

<https://www.phoenixcontact.com/fr/produits/1164787>

Veillez tenir compte du fait que les données affichées dans ce document PDF proviennent de notre catalogue en ligne. Vous trouverez les données complètes dans la documentation utilisateur. Nos conditions générales d'utilisation des téléchargements sont applicables.



Kit PTFIX dans la mallette pratique Sortimo L-BOXX 102. 72 blocs répartiteurs, entre autres avec contact d'alimentation à section assignée de 10 mm² et contacts de prise à section assignée de 4 mm², 20 monoblocs section à assignée de 2,5 mm², 53 adaptateurs de rail DIN, 16 brides à vis, ponts enfichables et matériel de repérage

Données commerciales

Référence	1164787
Conditionnement	1 Unité(s)
Commande minimum	1 Unité(s)
Clé de vente	BEA191
Product key	BEA191
GTIN	4063151179038
Poids par pièce (emballage compris)	4 □ 758 g
Poids par pièce (hors emballage)	4 □ 758 g
Numéro du tarif douanier	85369010
Pays d'origine	DE

CASE PTFIX L-BOXX REV2 DE - Kit de développement

1164787

<https://www.phoenixcontact.com/fr/produits/1164787>

Ce kit comprend

PTFIX 10/12X4 GY - Bloc distributeur

3273878

<https://www.phoenixcontact.com/fr/produits/3273878>

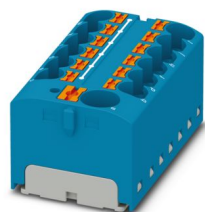


Bloc distributeur, Module de base avec alimentation, tension nominale: 450 V, intensité nominale: 32 A, nombre de connexions: 13, type de raccordement: Raccordement Push-in, Section de référence: 4 mm², Dérivation, section : 0,2 mm² - 6 mm², Raccordement Push-in, Raccordement collectif, Section de référence: 10 mm², section : 0,5 mm² - 10 mm², type de montage: encliquetage sur l'adaptateur de profilé, Montage direct avec bride, Volant, coloris: gris

PTFIX 10/12X4 BU - Bloc distributeur

3273880

<https://www.phoenixcontact.com/fr/produits/3273880>



Bloc distributeur, tension nominale: 450 V, intensité nominale: 32 A, nombre de connexions: 13, type de raccordement: Raccordement Push-in, Section de référence: 4 mm², Dérivation, section : 0,2 mm² - 6 mm², Raccordement Push-in, Raccordement collectif, Section de référence: 10 mm², section : 0,5 mm² - 10 mm², type de montage: encliquetage sur l'adaptateur de profilé, Montage direct avec bride, Volant, coloris: bleu

CASE PTFIX L-BOXX REV2 DE - Kit de développement

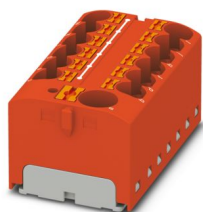
1164787

<https://www.phoenixcontact.com/fr/produits/1164787>

PTFIX 10/12X4 RD - Bloc distributeur

3273882

<https://www.phoenixcontact.com/fr/produits/3273882>

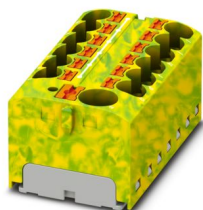


Bloc distributeur, tension nominale: 450 V, intensité nominale: 32 A, nombre de connexions: 13, type de raccordement: Raccordement Push-in, Section de référence: 4 mm², Dérivation, section : 0,2 mm² - 6 mm², Raccordement Push-in, Raccordement collectif, Section de référence: 10 mm², section : 0,5 mm² - 10 mm², type de montage: encliquetage sur l'adaptateur de profilé, Montage direct avec bride, Volant, coloris: rouge

PTFIX 10/12X4 GNYE - Bloc distributeur

1153438

<https://www.phoenixcontact.com/fr/produits/1153438>



Bloc distributeur, Bloc de jonction de base avec alimentation sans fonction de conducteur de protection, tension nominale: 450 V, intensité nominale: 32 A, nombre de connexions: 13, type de raccordement: Raccordement Push-in, Section de référence: 4 mm², Dérivation, section : 0,2 mm² - 6 mm², Raccordement Push-in, Raccordement collectif, Section de référence: 10 mm², section : 0,5 mm² - 10 mm², type de montage: Volant, coloris: vert/jaune

CASE PTFIX L-BOXX REV2 DE - Kit de développement

1164787

<https://www.phoenixcontact.com/fr/produits/1164787>

PTFIX 6X4 GY - Bloc distributeur

3273790

<https://www.phoenixcontact.com/fr/produits/3273790>



Bloc distributeur, Bloc de jonction de base, tension nominale: 450 V, intensité nominale: 32 A, nombre de connexions: 6, type de raccordement: Raccordement Push-in, section : 0,2 mm² - 6 mm², type de montage: encliquetage sur l'adaptateur de profilé, Montage direct avec bride, Volant, coloris: gris

PTFIX 6X4 BU - Bloc distributeur

3273792

<https://www.phoenixcontact.com/fr/produits/3273792>



Bloc distributeur, tension nominale: 450 V, intensité nominale: 32 A, nombre de connexions: 6, type de raccordement: Raccordement Push-in, section : 0,2 mm² - 6 mm², type de montage: encliquetage sur l'adaptateur de profilé, Montage direct avec bride, Volant, coloris: bleu

CASE PTFIX L-BOXX REV2 DE - Kit de développement

1164787

<https://www.phoenixcontact.com/fr/produits/1164787>

PTFIX 6X4 RD - Bloc distributeur

3273794

<https://www.phoenixcontact.com/fr/produits/3273794>

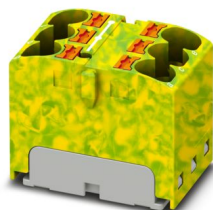


Bloc distributeur, tension nominale: 450 V, intensité nominale: 32 A, nombre de connexions: 6, type de raccordement: Raccordement Push-in, section : 0,2 mm² - 6 mm², type de montage: encliquetage sur l'adaptateur de profilé, Montage direct avec bride, Volant, coloris: rouge

PTFIX 6X4 GNYE - Bloc distributeur

1154139

<https://www.phoenixcontact.com/fr/produits/1154139>



Bloc distributeur, Bloc de jonction de base avec alimentation sans fonction de conducteur de protection, tension nominale: 450 V, intensité nominale: 32 A, nombre de connexions: 6, type de raccordement: Raccordement Push-in, section : 0,2 mm² - 6 mm², type de montage: Volant, coloris: vert/jaune

CASE PTFIX L-BOXX REV2 DE - Kit de développement

1164787

<https://www.phoenixcontact.com/fr/produits/1164787>

PTFIX 2X2,5 GY - Monobloc

1028067

<https://www.phoenixcontact.com/fr/produits/1028067>



Monobloc, Bloc de jonction de base, tension nominale: 450 V, intensité nominale: 24 A, nombre de connexions: 2, type de raccordement: Raccordement Push-in, section : 0,14 mm² - 4 mm², type de montage: encliquetage sur l'adaptateur de profilé, Montage direct avec bride, Volant, coloris: gris

PTFIX 2X2,5 BU - Monobloc

1028068

<https://www.phoenixcontact.com/fr/produits/1028068>



Monobloc, Bloc de jonction de base, tension nominale: 450 V, intensité nominale: 24 A, nombre de connexions: 2, type de raccordement: Raccordement Push-in, section : 0,14 mm² - 4 mm², type de montage: encliquetage sur l'adaptateur de profilé, Montage direct avec bride, Volant, coloris: bleu

CASE PTFIX L-BOXX REV2 DE - Kit de développement

1164787

<https://www.phoenixcontact.com/fr/produits/1164787>

PTFIX 2X2,5 RD - Monobloc

1028069

<https://www.phoenixcontact.com/fr/produits/1028069>



Monobloc, Bloc de jonction de base, tension nominale: 450 V, intensité nominale: 24 A, nombre de connexions: 2, type de raccordement: Raccordement Push-in, section : 0,14 mm² - 4 mm², type de montage: encliquetage sur l'adaptateur de profilé, Montage direct avec bride, Volant, coloris: rouge

PTFIX 2X2,5 GNYE - Monobloc

1091665

<https://www.phoenixcontact.com/fr/produits/1091665>



Monobloc, Bloc de jonction de base sans fonction de conducteur de protection, tension nominale: 450 V, intensité nominale: 24 A, nombre de connexions: 2, type de raccordement: Raccordement Push-in, section : 0,14 mm² - 4 mm², type de montage: Volant, coloris: vert/jaune

CASE PTFIX L-BOXX REV2 DE - Kit de développement

1164787

<https://www.phoenixcontact.com/fr/produits/1164787>

PTFIX-NS35 - Adaptateur de rail DIN

3274054

<https://www.phoenixcontact.com/fr/produits/3274054>

Adaptateur de rail DIN pour NS 35 et NS 15 destiné à recevoir des blocs FIX de 2,5 mm², 4 mm² et 10 mm² dans le sens vertical, couleur : gris



PTFIX-NS35A - Adaptateur de rail DIN

3274056

<https://www.phoenixcontact.com/fr/produits/3274056>

Adaptateur de rail DIN pour NS 35 destiné à accueillir des blocs FIX de 2,5 mm² et 4 mm² dans le sens horizontal, couleur : gris



CASE PTFIX L-BOXX REV2 DE - Kit de développement

1164787

<https://www.phoenixcontact.com/fr/produits/1164787>

PTFIX-F - Bride

3274060

<https://www.phoenixcontact.com/fr/produits/3274060>



Bride, avec fixation par vis, pour le montage direct des blocs FIX de 2,5 mm² et 4 mm², profondeur: 21,7 mm, largeur: 8,6 mm, hauteur: 28,6 mm, coloris: gris, type de montage: Montage vissé

FBS 2-6 - Pont enfichable

3030336

<https://www.phoenixcontact.com/fr/produits/3030336>



Pont enfichable, pas: 6,2 mm, nombre de pôles: 2, intensité nominale: 32 A, coloris: rouge

CASE PTFIX L-BOXX REV2 DE - Kit de développement

1164787

<https://www.phoenixcontact.com/fr/produits/1164787>

SK 5/3,8:FORTL.ZAHLEN 1-10 - Repères pour blocs de jonction

0804183:0001

<https://www.phoenixcontact.com/fr/produits/0804183:0001>



Carte de repérage, autocollante, impression horizontale avec la numérotation continue : 1 ... 10, ruban de repérage à 10 éléments avec 12 dizaines identiques, blanc, pour bloc de jonction au pas de : 5 mm, type de montage: collage

SK 5/3,8:FORTL.ZAHLEN 11-20 - Repères pour blocs de jonction

0804183:0011

<https://www.phoenixcontact.com/fr/produits/0804183:0011>



Carte de repérage, autocollante, impression horizontale avec la numérotation continue : 11 ... 20, ruban de repérage à 10 éléments avec 12 dizaines identiques, blanc, pour bloc de jonction au pas de : 5 mm, type de montage: collage

CASE PTFIX L-BOXX REV2 DE - Kit de développement

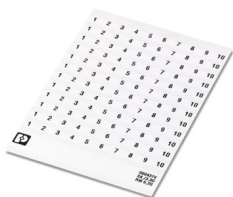
1164787

<https://www.phoenixcontact.com/fr/produits/1164787>

SK 6,2/3,8:FORTL.ZAHLEN 1-10 - Repères pour blocs de jonction

0804374:0001

<https://www.phoenixcontact.com/fr/produits/0804374:0001>

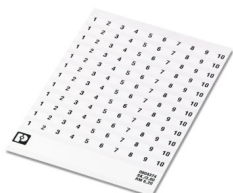


Carte de repérage, autocollante, impression horizontale avec la numérotation continue : 1 ... 10, ruban de repérage à 10 éléments avec 12 dizaines identiques, blanc, pour bloc de jonction au pas de : 6,2 mm, type de montage: collage

SK 6,2/3,8:FORTL.ZAHLEN 11-20 - Repères pour blocs de jonction

0804374:0011

<https://www.phoenixcontact.com/fr/produits/0804374:0011>



Carte de repérage, autocollante, impression horizontale avec la numérotation continue : 11 ... 20, ruban de repérage à 10 éléments avec 12 dizaines identiques, blanc, pour bloc de jonction au pas de : 6,2 mm, type de montage: collage

CASE PTFIX L-BOXX REV2 DE - Kit de développement



1164787

<https://www.phoenixcontact.com/fr/produits/1164787>

Caractéristiques techniques

Remarques

Généralités	PTFIX dans la mallette pratique Sortimo L-BOXX 102. À présent disponible également pour les alimentations de 10 mm ² . 92 blocs répartiteurs notamment avec contact d'alimentation jusqu'à 10 mm ² et contact de dérivation jusqu'à 6 mm ² , 53 adaptateurs de rails DIN, 16 brides à vis, ponts enfichables et repérage
-------------	---

Propriétés du produit

Type de produit	Bloc distributeur
-----------------	-------------------

Dimensions

Largeur	445 mm
Hauteur	358 mm
Profondeur	118 mm

Indications sur les matériaux

Couleur	noir (RAL 9005)
---------	-----------------

CASE PTFIX L-BOXX REV2 DE - Kit de développement



1164787

<https://www.phoenixcontact.com/fr/produits/1164787>

Homologations

📄 To download certificates, visit the product detail page: <https://www.phoenixcontact.com/fr/produits/1164787>



EAC

Identifiant de l'homologation: KZ7500651131219505

CASE PTFIX L-BOXX REV2 DE - Kit de développement



1164787

<https://www.phoenixcontact.com/fr/produits/1164787>

Classifications

ECLASS

ECLASS-13.0	27141190
ECLASS-15.0	27141190

ETIM

ETIM 10.0	EC002848
-----------	----------

UNSPSC

UNSPSC 21.0	39121400
-------------	----------

CASE PTFIX L-BOXX REV2 DE - Kit de développement



1164787

<https://www.phoenixcontact.com/fr/produits/1164787>

Conformité environnementale

EU RoHS

Conforme aux exigences de la directive RoHS

Non applicable, pas d'équipement électrique et électronique

EU REACH SVHC

Indication de substance soumise à autorisation REACH (n° CAS)

Aucune substance n'a un taux pondéral supérieur à 0,1 %

Phoenix Contact 2026 © - Tous droits réservés

<https://www.phoenixcontact.com>

PHOENIX CONTACT SAS

52 Boulevard de Beaubourg Emerainville

77436 Marne La Vallée Cedex 2 France

+33 (0) 1 60 17 98 98

documentation@phoenixcontact.fr