

# EV-T2M3SO12-3P-B-SET - Prise côté infrastructure



1164420

<https://www.phoenixcontact.com/fr/produits/1164420>

Veillez tenir compte du fait que les données affichées dans ce document PDF proviennent de notre catalogue en ligne. Vous trouverez les données complètes dans la documentation utilisateur. Nos conditions générales d'utilisation des téléchargements sont applicables.



CHARX connect modular, Type 2, Prise côté infrastructure, 32 A , 480 V AC, Basic, Kit, sans fils individuels, actionneur de verrouillage: 12 V, 3 pôles, Rectangulaire, Montage sur la paroi arrière, Filetage M5, boîtiers: noir, avec capot de protection carré, pour la charge en courant alternatif (AC) des véhicules électriques (VE), Logo PHOENIX CONTACT, CEI 62196-2

## Description du produit

Prise côté infrastructure avec capot de protection pour le chargement en courant alternatif (AC) des véhicules électriques, compatible avec les connecteurs de charge côté infrastructure de type 2. Pour l'installation sur les stations de recharge pour l'électromobilité (EVSE)

## Avantages

- Sécurité contre les surchauffes grâce à une mesure précise de la température
- Montage flexible et entretien facile grâce aux câbles enfichables
- Sur demande avec votre logo - pour une image de marque cohérente de votre station de recharge
- Étanchéité à l'eau et à la saleté grâce à des contacts entièrement surmoulés
- Conception et production conformes aux normes de l'industrie automobile IATF 16949 et ISO 9001
- Espace de montage normalisé et peu encombrant

## Données commerciales

Référence	1164420
Conditionnement	1 Unité(s)
Commande minimum	1 Unité(s)
Clé de vente	XWBFLD
Product key	XWBFLD
GTIN	4063151177782
Poids par pièce (emballage compris)	686 g
Poids par pièce (hors emballage)	686 g
Numéro du tarif douanier	85366990
Pays d'origine	DE

# EV-T2M3SO12-3P-B-SET - Prise côté infrastructure



1164420

<https://www.phoenixcontact.com/fr/produits/1164420>

## Ce kit comprend

### EV-T2M3SO12-3P-B - Prise côté infrastructure

1164309

<https://www.phoenixcontact.com/fr/produits/1164309>



CHARX connect modular, Type 2, Prise côté infrastructure, 32 A , 480 V AC, Basic, sans fils individuels, actionneur de verrouillage: 12 V, 3 pôles, Rectangulaire, Montage sur la paroi arrière, Filetage M5, boîtiers: noir, pour la charge en courant alternatif (AC) des véhicules électriques (VE), Logo PHOENIX CONTACT, CEI 62196-2

### EV-T2SOC-B - Capot de protection

1164293

<https://www.phoenixcontact.com/fr/produits/1164293>



CHARX connect modular, Type 2, Capot de protection, Basic, Accessoires, Rectangulaire, Montage sur face avant, Filetage M5, avec mécanisme à fermeture automatique, à fixer sur les prises côté infrastructure, Logo estampé de PHOENIX CONTACT, CEI 62196-2

# EV-T2M3SO12-3P-B-SET - Prise côté infrastructure



1164420

<https://www.phoenixcontact.com/fr/produits/1164420>

## EV-T2M3SO-CAP - Capuchon de protection

1202424

<https://www.phoenixcontact.com/fr/produits/1202424>



CHARX connect modular, Type 2, Capuchon de protection, Gen 2, Accessoires, rond, en guise de dispositif anti-traction et de protection contre les contacts, CEI 62196-2

## Caractéristiques techniques

### Propriétés du produit

Type de produit	Prise côté infrastructure
Gamme de produits	CHARX connect modular
Version	Gen 2 Basic
	Kit
Equipement	avec capot de protection carré
Compatibilité	compatible avec la gamme de produits CHARX connect modular Gen 2
	compatible avec la gamme de capots de protection CHARX connect
	incompatible avec les jeux de câbles CHARX connect modular Gen 3
Norme de charge	Type 2
Mode charge	Mode 3, cas B
Design (Prise côté infrastructure)	Rectangulaire
	Rectangulaire
	rond
Logo en place	Logo PHOENIX CONTACT
Variantes spécifiques au client	Sur demande

### Propriétés électriques

#### Puissance et courant de charge (Charge AC, à 3 phases)

Type de courant de charge	AC triphasé
Courant de charge	32 A AC (Triphasé)
Puissance de charge	26,6 kW (Triphasé)
Classe de puissance de charge	22 kW (32 A, triphasé)
Tension de service	typ. 400 V AC

#### Schéma des pôles (Contacts de puissance)

Remarque concernant la connectique	Raccordement par cosse plate, déconnectable et reconnectable
Nombre	5 (L1, L2, L3, N, PE)
Tension de référence	480 V AC
Courant de référence	32 A (La prise côté infrastructure est conçue pour une charge monophasée ou triphasée avec des courants de charge jusqu'à 32 A.)

#### Schéma des pôles (Contacts de signalisation)

Remarque concernant la connectique	Raccordement par cosse plate, déconnectable et reconnectable
Nature de la transmission de signaux	Impulsions modulées
Nombre	2 (CP, PP)
Tension de référence	30 V AC
Courant de référence	2 A

#### Actionneur de verrouillage

# EV-T2M3SO12-3P-B-SET - Prise côté infrastructure



1164420

<https://www.phoenixcontact.com/fr/produits/1164420>

Actionneur de verrouillage	12 V, à 3 pôles Position en haut au milieu
Plage de tension d'alimentation possible du moteur	9 V ... 15,5 V
Courant de service	< 1,8 A
Courant du moteur typique au moment du verrouillage	250 mA Courant de fonctionnement moyen
Courant inverse du moteur	max. 2,4 A (Courant de blocage)
Durée de connexion max. avec courant inverse	4 s
Durée de commande recommandée	200 ms ... 10 s ( $t_{on}$ , typique)
Temps de pause après une course d'entrée ou de sortie	8x ( $t_{on}$ , typique)
Durée de vie en service des cycles d'enfichage	> 10000 cycles
Détection de verrouillage	disponible
Réglage du verrouillage	LOCK (Lever tourné à l'horizontale) UNLOCK (Lever tourné à la verticale)
Déverrouillage de secours mécanique	disponible
Température ambiante (fonctionnement)	-30 °C ... 50 °C
Longueur du câble	0,5 m
Structure de câble	3 x 0,5 mm <sup>2</sup>

## Dimensions

### Prise côté infrastructure

Dessin coté	
Largeur	75 mm
Hauteur	91,71 mm
Profondeur	87,95 mm

### Capot de protection

Dessin coté	
Largeur	85 mm
Hauteur	93,7 mm
Profondeur	32,5 mm

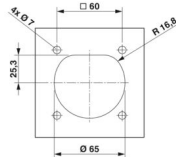
### Cotes de perçage

# EV-T2M3SO12-3P-B-SET - Prise côté infrastructure



1164420

<https://www.phoenixcontact.com/fr/produits/1164420>

Dessin coté	
Largeur	60 mm
Hauteur	60 mm

Cache de protection	
Largeur	64 mm
Hauteur	57 mm
Profondeur	24 mm

## Indications sur les matériaux

Coloris (Boîtiers)	noir (9005)
Coloris (Capot de protection)	noir (9005)
Matériau (Boîtier)	Plastique
Matériau (Capot de protection)	Plastique
Matériau (Surface des contacts)	Argent

## Câble/conducteur

Type de câble	sans fils individuels Fils uniques AC et communication disponibles séparément, voir les accessoires
---------------	--

## Fils individuels actionneur de verrouillage

Longueur du câble	0,5 m
Structure de câble	3 x 0,5 mm <sup>2</sup>
Fil, matériau	PVC
Diamètre extérieur du câble	1,60 mm ±0,20 mm
Résistance de la ligne	≤ 37,1 Ω/m

## Propriétés mécaniques

Type de mouvement du couvercle	À fermeture automatique
--------------------------------	-------------------------

## Caractéristiques mécaniques

Cycles d'enfichage	> 10000
Force d'enfichage	< 100 N
Force de retrait	< 100 N

## Conditions environnementales et de durée de vie

### Conditions ambiantes

Indice de protection (Prise côté infrastructure)	IP44 (enfiché)
Indice de protection (Capot de protection)	IP54
Température ambiante (fonctionnement)	-30 °C ... 50 °C

# EV-T2M3SO12-3P-B-SET - Prise côté infrastructure



1164420

<https://www.phoenixcontact.com/fr/produits/1164420>

Température ambiante (stockage/transport)	-40 °C ... 80 °C
Altitude	5000 m (au-dessus du niveau de la mer)

## Normes et spécifications

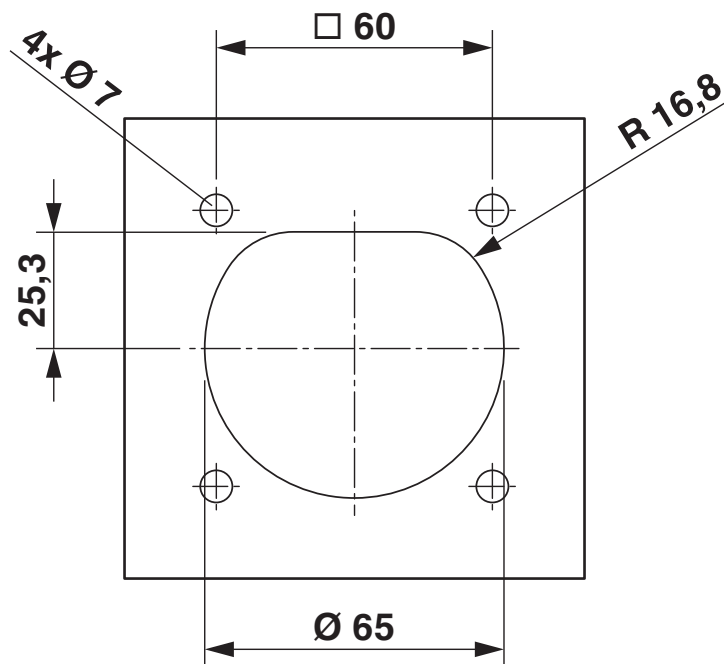
Normes/prescriptions	CEI 62196-2
Remarque	Conforme à la norme AFIR - UE 2025/656

## Montage

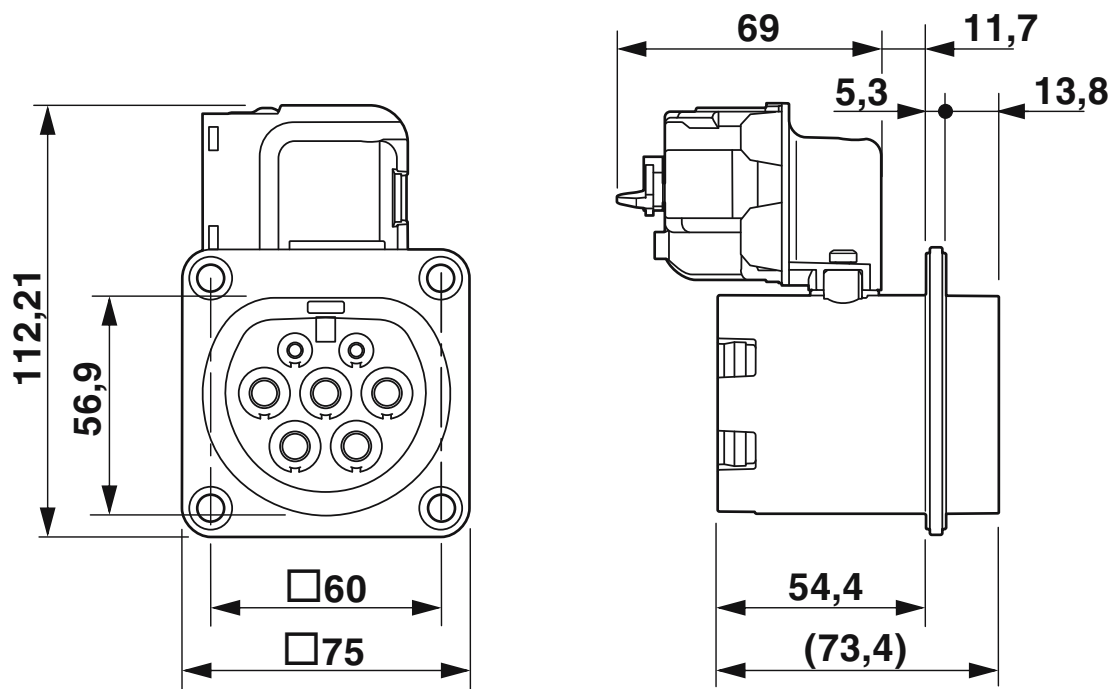
Type de montage Prise côté infrastructure	Montage sur la paroi arrière (Inclinaison possible à l'avant de 0 à 90 °)
Type de montage Capot de protection	Montage sur la paroi arrière
Diamètre perçage de fixation	7,00 mm (ø)
Vis de fixation	Filetage M5
Vis fournies	aucun

Dessins

Dessin coté



Dessin coté

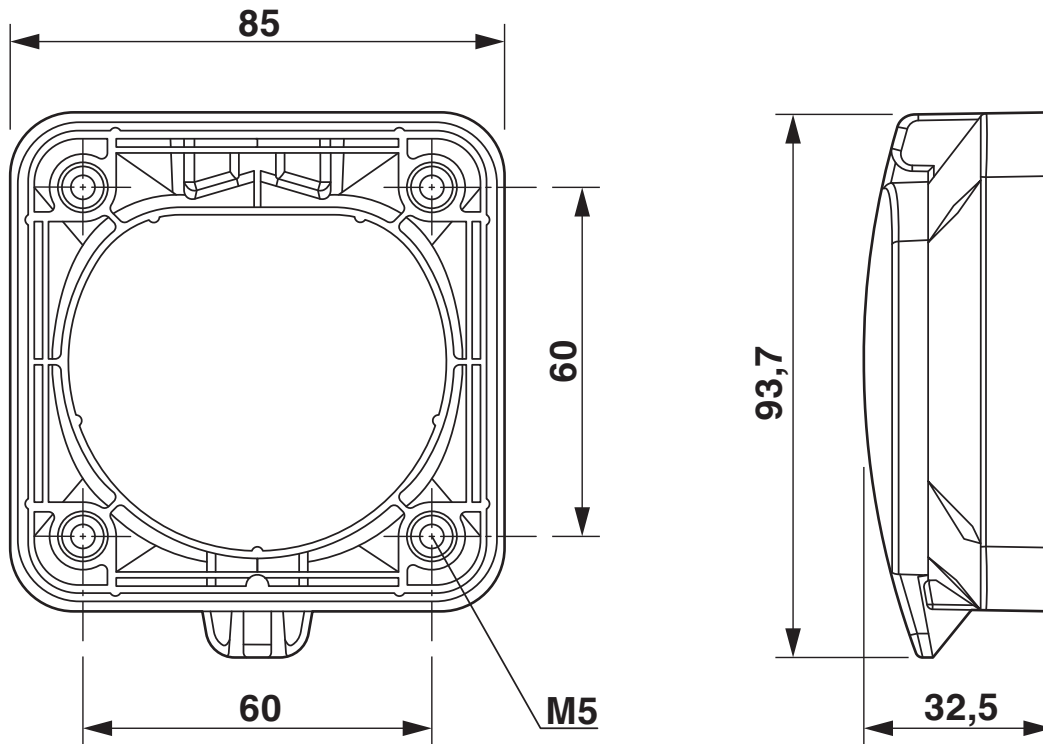


# EV-T2M3SO12-3P-B-SET - Prise côté infrastructure

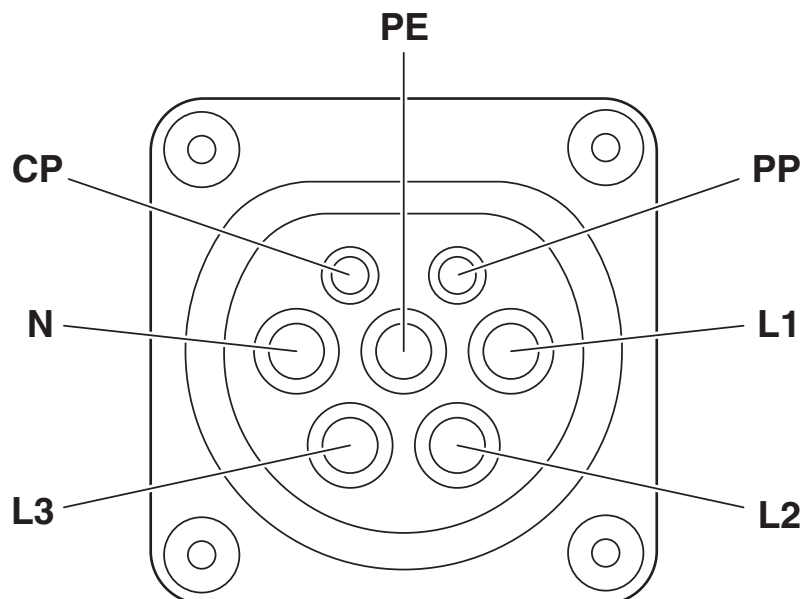
1164420

<https://www.phoenixcontact.com/fr/produits/1164420>

Dessin coté



Dessin de la connexion

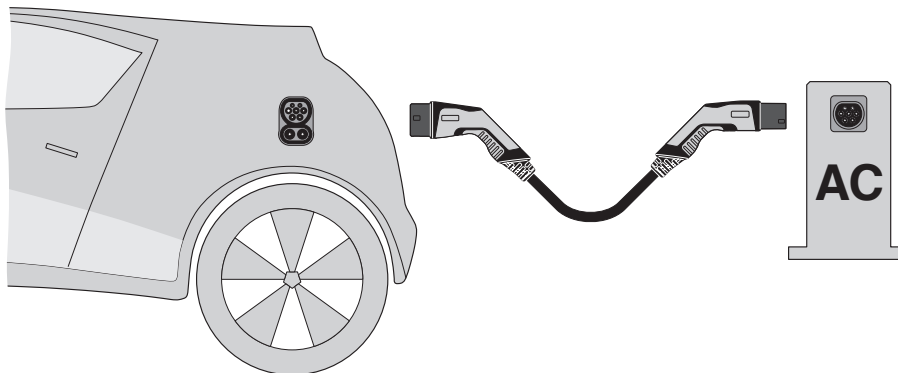


Affectation des broches prise de charge d'infrastructure

1164420

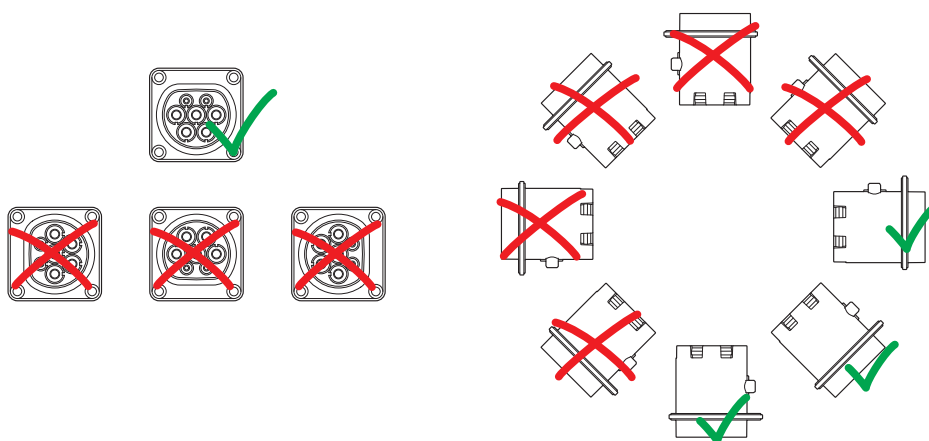
<https://www.phoenixcontact.com/fr/produits/1164420>

Dessin schématique



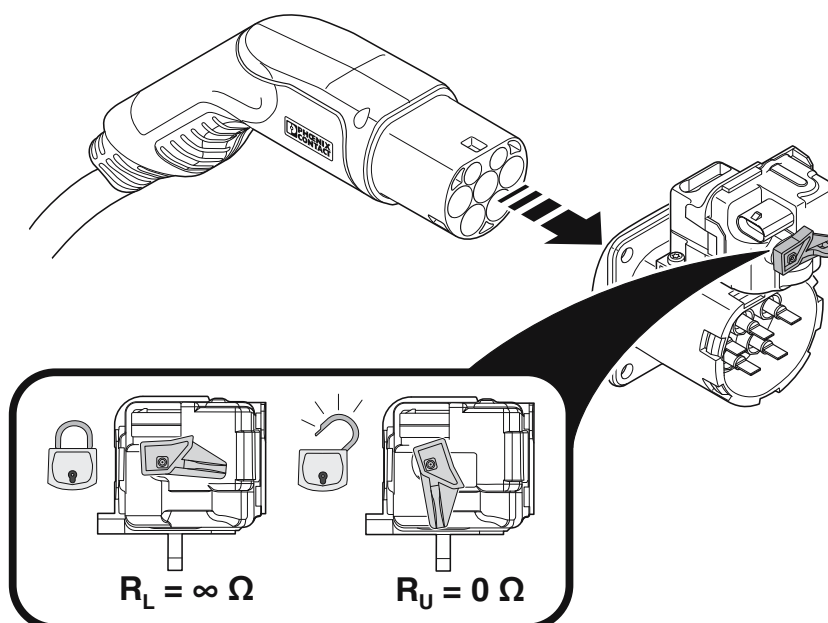
Notice d'utilisation

Dessin schématique



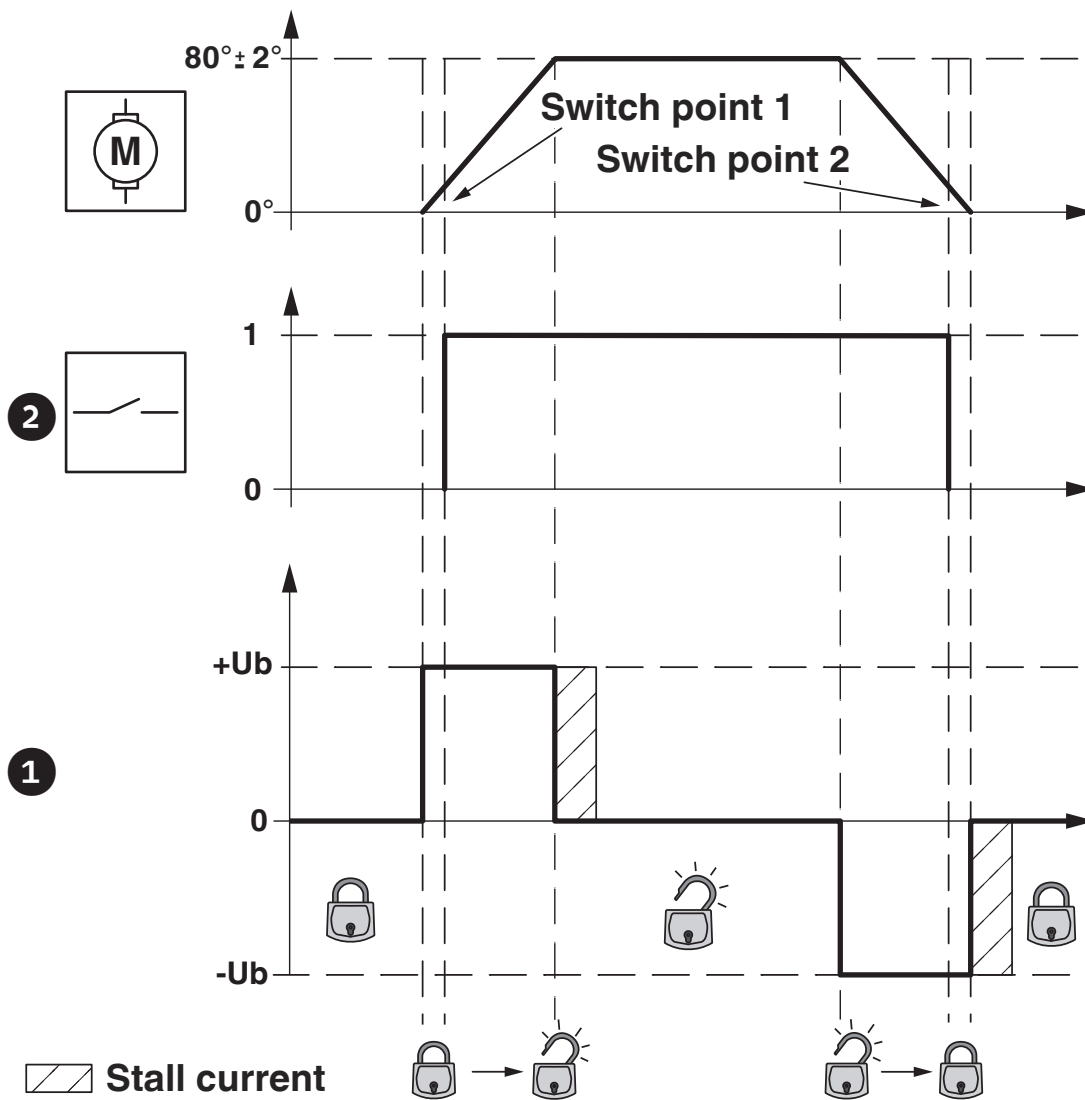
Positions de montage

Dessin schématique



Positions du levier de déverrouillage d'urgence de l'actionneur de verrouillage

Diagramme



États de verrouillage de l'actionneur de verrouillage

1164420

<https://www.phoenixcontact.com/fr/produits/1164420>

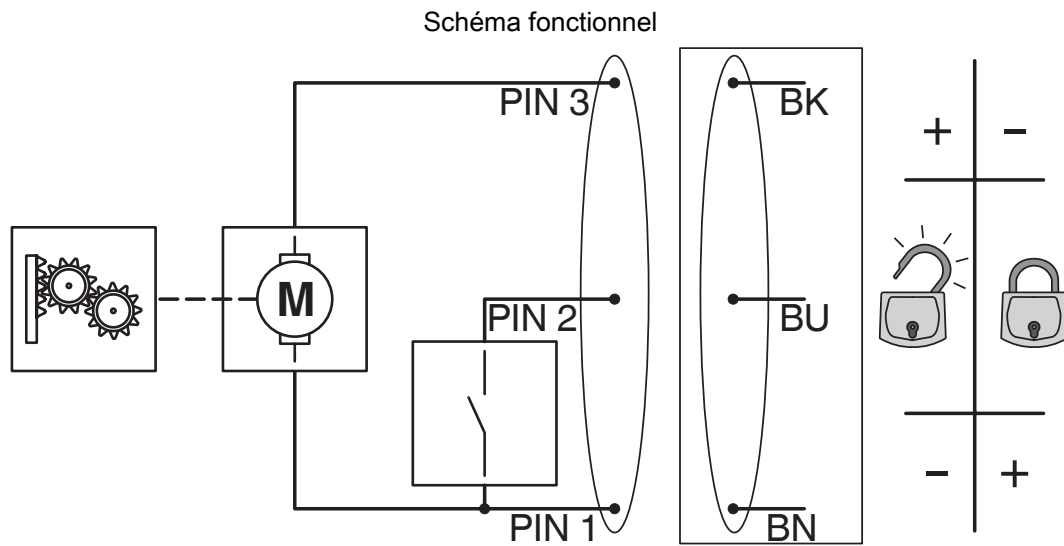


Schéma fonctionnel de l'actionneur de verrouillage

1164420

<https://www.phoenixcontact.com/fr/produits/1164420>

## Classifications

### ECLASS

ECLASS-13.0	27144706
ECLASS-15.0	27144706

### ETIM

ETIM 10.0	EC002898
-----------	----------

### UNSPSC

UNSPSC 21.0	39121800
-------------	----------

1164420

<https://www.phoenixcontact.com/fr/produits/1164420>

## Conformité environnementale

### EU RoHS

Conforme aux exigences de la directive RoHS	Oui
sauf exceptions mentionnées	6(c)

### China RoHS

Environment friendly use period (EFUP)	EFUP-10
	Vous trouverez un tableau de déclaration conformément à IACPEIP (China RoHS) concernant les produits dans la zone de téléchargement du produit correspondant sous « Déclaration du fabricant ». Pour tous les produits avec EFUP-E, aucun tableau de déclaration conformément à IACPEIP (China RoHS) nest établi car cela nest pas nécessaire.

### EU REACH SVHC

Indication de substance soumise à autorisation REACH (n° CAS)	Lead(n° CAS: 7439-92-1)
SCIP	a8e10c50-50fe-4ba4-9a4d-60036a33c1bd

### EF3.1 Changement climatique

CO2e kg	6,077 kg CO2e
---------	---------------

Phoenix Contact 2026 © - Tous droits réservés  
<https://www.phoenixcontact.com>

PHOENIX CONTACT SAS  
 52 Boulevard de Beaubourg Emerainville  
 77436 Marne La Vallée Cedex 2 France  
 +33 (0) 1 60 17 98 98  
[documentation@phoenixcontact.fr](mailto:documentation@phoenixcontact.fr)