

# SACB-8/16-L-C QO - Boîtier répartiteur



1156006

<https://www.phoenixcontact.com/fr/produits/1156006>

Veillez tenir compte du fait que les données affichées dans ce document PDF proviennent de notre catalogue en ligne. Vous trouverez les données complètes dans la documentation utilisateur. Nos conditions générales d'utilisation des téléchargements sont applicables.



Boîtier répartiteur, type de raccordement: QUICKON, 0,14 mm<sup>2</sup> ... 0,5 mm<sup>2</sup>, nombre de prises: 8, nombre de pôles: 5, affectation des prises: double, affichage d'état: oui, PNP; racc. câble multicond.: Raccordement vissé enfichable 180°, blindage: non, Lors du raccordement de 5 conducteurs, possibilité de raccorder au maximum 0,5 mm<sup>2</sup>

## Avantages

- Le boîtier scellé et les indices de protection élevés assurent la fiabilité sur le terrain
- Convivialité : disponibilité accrue des machines grâce au diagnostic rapide et facile
- Confection innovante et rapide grâce au raccordement autodénudant
- Flexibilité : boîtier répartiteur avec capot de raccordement pour la confection sur site

## Données commerciales

Référence	1156006
Conditionnement	1 Unité(s)
Commande minimum	1 Unité(s)
Clé de vente	AF3DBD
Product key	AF3DBD
GTIN	4063151157869
Poids par pièce (emballage compris)	399,5 g
Poids par pièce (hors emballage)	399,5 g
Numéro du tarif douanier	85366990
Pays d'origine	DE

## Caractéristiques techniques

### Remarques

Instructions de montage	<b>IMPORTANT</b> : Lors de la pose des câbles, respectez les rayons de courbure admis car une force de courbure excessive représente un risque pour l'indice de protection. Éliminez les contraintes mécaniques existant en amont du connecteur, par ex. en utilisant des colliers serrants.
Remarque relative à l'application	Les emplacements non affectés doivent être obturés avant la mise en service. Vous trouverez des éléments de fermeture adaptés sous « Accessoires ».
Remarque relative à l'application	Les câbles à 5 conducteurs peuvent présenter une section de raccordement maximum de 0,5 mm <sup>2</sup> /AWG 20

### Propriétés du produit

Type de produit	Boîtier répartiteur
Nombre de pôles	5
Nombre de prises	8
LED	oui

### Propriétés du système

#### Diagnostic local

Fonction surveillée	Tension d'alimentation par module
Représentation optique	LED verte

### Propriétés électriques

Tension de service maximale $U_{max}$	30 V DC
Diagnostic local	Tension d'alimentation par module LED verte Signalisation d'état des E/S LED jaune
Tension nominale $U_N$	24 V DC
Courant total de référence	10 A
Intensité max. admissible par circuit	2 A
Intensité max. admissible par prise	4 A

### Caractéristiques de raccordement

#### Raccordement du conducteur

Mode de raccordement capteur/acteur	QUICKON
Section raccordable Ligne de signaux flexible	0,14 mm <sup>2</sup> ... 0,5 mm <sup>2</sup>
Section raccordable Alimentation en tension flexible	0,14 mm <sup>2</sup> ... 0,5 mm <sup>2</sup>
Section raccordable AWG Ligne de signaux flexible	26 ... 20
Section raccordable AWG Alimentation en tension flexible	26 ... 20
Longueur à dénuder Ligne de signaux	7 mm
Longueur de gaine à dénuder	50 mm (Câble multiconducteur)
Couple de serrage vis de couvercle	0,35 Nm

# SACB-8/16-L-C QO - Boîtier répartiteur



1156006

<https://www.phoenixcontact.com/fr/produits/1156006>

Couple de serrage des vis de montage pour fixation du boîtier	0,5 Nm
Couple de serrage écrou-chapeau	4 Nm

## Brochage

Emplacement/pôle = coloris du fil ou raccordement	1 / 4 (A) = 1 / 4
	1 / 2 (B) = 1 / 2
	2 / 4 (A) = 2 / 4
	2 / 2 (B) = 2 / 2
	3 / 4 (A) = 3 / 4
	3 / 2 (B) = 3 / 2
	4 / 4 (A) = 4 / 4
	4 / 2 (B) = 4 / 2
	5 / 4 (A) = 5 / 4
	5 / 2 (B) = 5 / 2
	6 / 4 (A) = 6 / 4
	6 / 2 (B) = 6 / 2
	7 / 4 (A) = 7 / 4
	7 / 2 (B) = 7 / 2
	8 / 4 (A) = 8 / 4
	8 / 2 (B) = 8 / 2
1-8 / 1 (+ 24 V) = U <sub>N</sub>	
1-8 / 3 (0 V) = 0 V	
1-8 / 5 (PE) = PE	

## Signalisation

Présence d'un affichage d'état	oui
--------------------------------	-----

## Dimensions

Dessin coté	<p>The drawing shows two views of the terminal block. The top view (side view) shows a length of 168 mm and a width of 58 mm. The bottom view (top view) shows a length of 107 mm and a width of 58 mm. Other dimensions include 154 mm for the main body length, 45 mm for the height, 16 mm for the screw opening, 4.5 mm for the terminal width, 73 mm for the terminal spacing, 5.1 mm for the terminal offset, 36 mm for the terminal height, and Ø4.5 for the terminal diameter.</p>
Largeur	58 mm
Hauteur	45 mm
Longueur	168 mm
Ouverture écrou-chapeau	16 mm

## Indications sur les matériaux

Matériau Boîtier	PBT
Matériau Masse de scellement	PUR
Classe d'inflammabilité selon UL 94	V0

# SACB-8/16-L-C QO - Boîtier répartiteur



1156006

<https://www.phoenixcontact.com/fr/produits/1156006>

Matériau du joint Joint torique	FKM
Matériau du joint	FKM
Matériau de contact	Acier/cuivre
Matériau de surface du contact	Sn
Matériau de porte-contacts	PA 6.6
Matériau contact côté câble multiconducteur	Alliage de Cu
Matériel porte-contacts côté câble multiconducteurs	PA 6.6 V0
Matériau surface de contact côté câble multiconducteur	Ni
Matière de l'isolant des fils	PVC / PE / PP / caoutchouc

## Câble/conducteur

Diamètre extérieur du câble	7 mm ... 12 mm
Type de raccordement	Raccordement vissé enfichable

## Conditions environnementales et de durée de vie

### Conditions ambiantes

Indice de protection	IP65
Température ambiante (fonctionnement)	-30 °C ... 80 °C
	-5 °C ... 50 °C (lors de l'équipement)

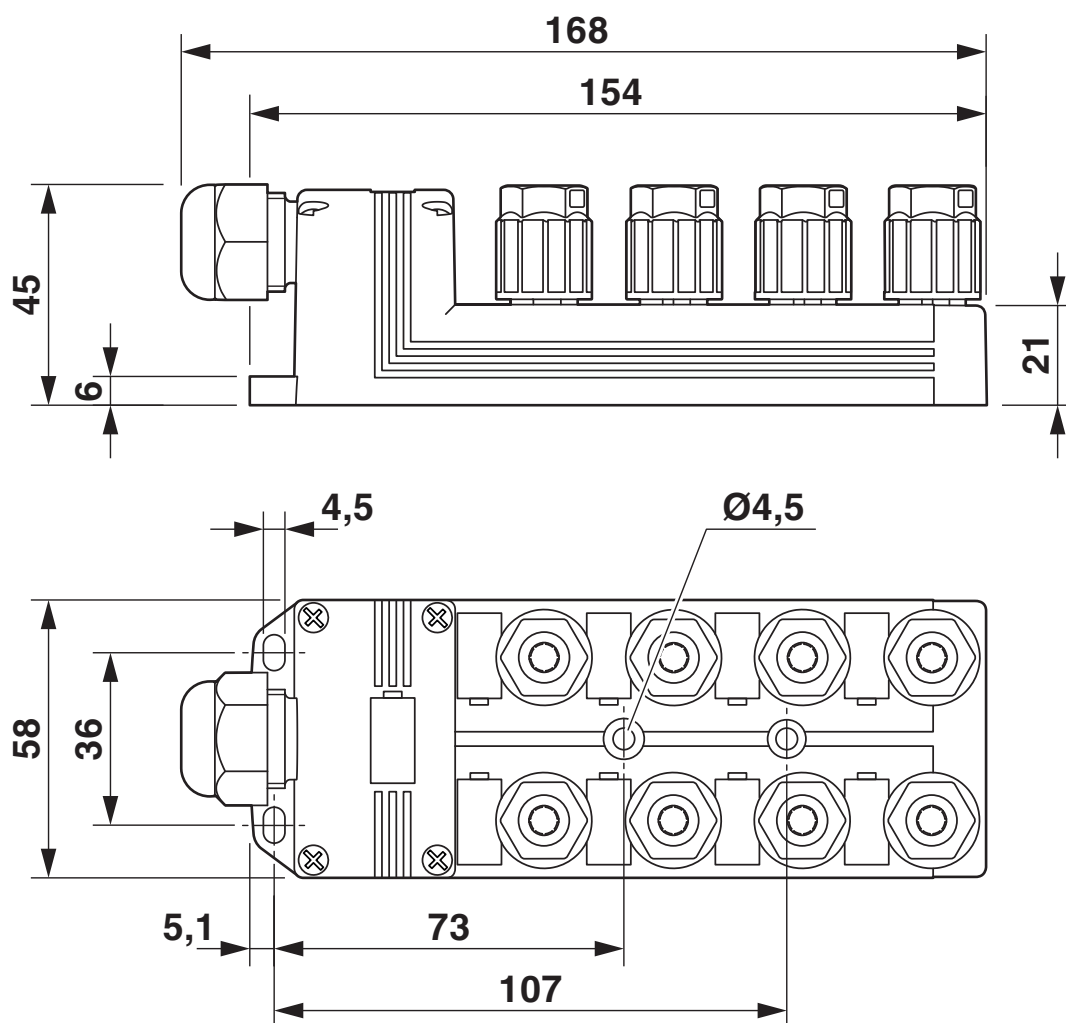
# SACB-8/16-L-C QO - Boîtier répartiteur

1156006

<https://www.phoenixcontact.com/fr/produits/1156006>

## Dessins

Dessin coté

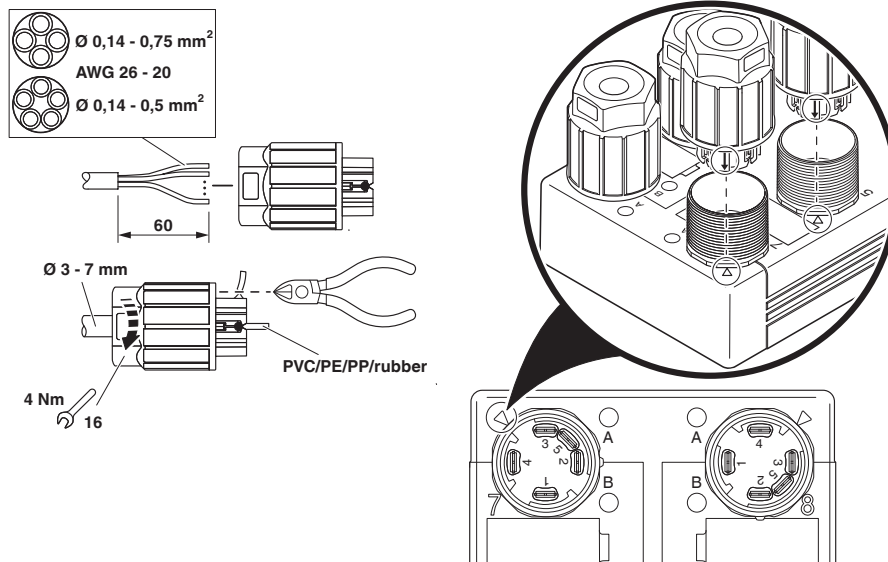


# SACB-8/16-L-C QO - Boîtier répartiteur

1156006

<https://www.phoenixcontact.com/fr/produits/1156006>

## Dessin du fonctionnement

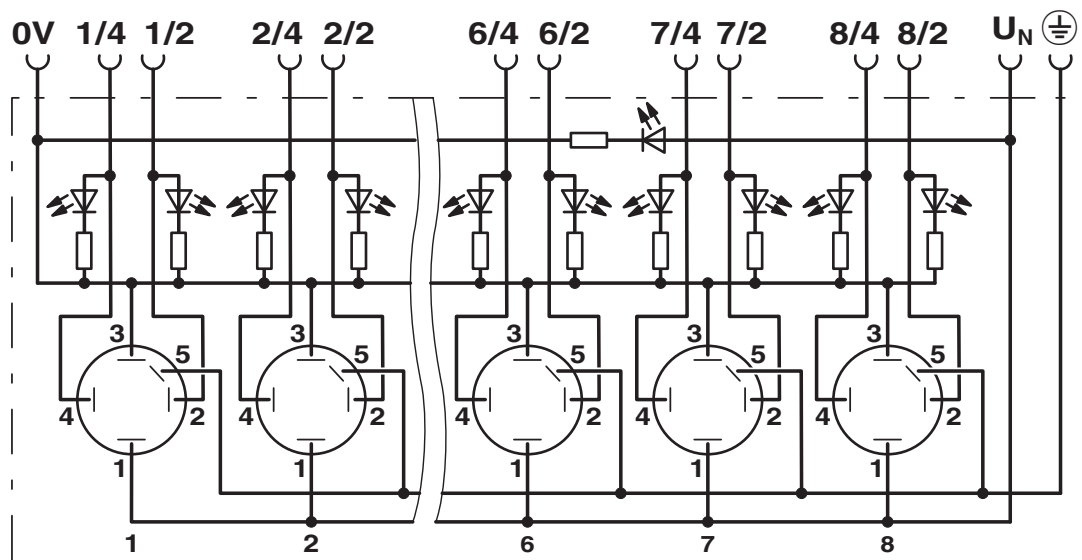


## Dessin schématique



Raccordement QUICKON, 5 pôles

Schéma de connexion



# SACB-8/16-L-C QO - Boîtier répartiteur



1156006

<https://www.phoenixcontact.com/fr/produits/1156006>

## Classifications

### ECLASS

ECLASS-13.0	27440111
ECLASS-15.0	27440111

### ETIM

ETIM 10.0	EC003558
-----------	----------

### UNSPSC

UNSPSC 21.0	31251500
-------------	----------

## Conformité environnementale

### EU RoHS

Conforme aux exigences de la directive RoHS	Oui
sauf exceptions mentionnées	6(c)

### China RoHS

Environment friendly use period (EFUP)	EFUP-50
	Vous trouverez un tableau de déclaration conformément à IACPEIP (China RoHS) concernant les produits dans la zone de téléchargement du produit correspondant sous « Déclaration du fabricant ». Pour tous les produits avec EFUP-E, aucun tableau de déclaration conformément à IACPEIP (China RoHS) n'est établi car cela n'est pas nécessaire.

### EU REACH SVHC

Indication de substance soumise à autorisation REACH (n° CAS)	Lead(n° CAS: 7439-92-1)
SCIP	4848ae31-8a78-47f3-bad8-ffbb2422101f