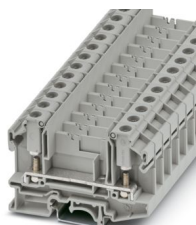


# OTTAD 6/SB - Blocs de jonction simple

1147122

<https://www.phoenixcontact.com/fr/produits/1147122>

Veillez tenir compte du fait que les données affichées dans ce document PDF proviennent de notre catalogue en ligne. Vous trouverez les données complètes dans la documentation utilisateur. Nos conditions générales d'utilisation des téléchargements sont applicables.



Blocs de jonction simple, avec vis à alvéole pour la réception des points test, tension nominale: 1000 V, intensité nominale: 41 A, type de raccordement: Raccordement boulonné, Section de référence: 6 mm<sup>2</sup>, section : 0,5 mm<sup>2</sup> - 6 mm<sup>2</sup>, type de montage: NS 35/7,5, NS 35/15, NS 32, coloris: gris

## Données commerciales

Référence	1147122
Conditionnement	100 Unité(s)
Commande minimum	100 Unité(s)
Clé de vente	BE4533
Product key	BE4533
GTIN	4063151139124
Poids par pièce (emballage compris)	30,02 g
Poids par pièce (hors emballage)	22,22 g
Numéro du tarif douanier	85369010
Pays d'origine	IN

## Caractéristiques techniques

### Propriétés du produit

Type de produit	Bloc de jonctions à tige filetée
Gamme de produits	OTTA
Nombre de connexions	2
Nombre de rangées	1

### Propriétés d'isolation

Catégorie de surtension	III
Degré de pollution	3

### Propriétés électriques

Tension de tenue aux chocs assignée	8 kV
Puissance dissipée maximale en condition nominale	1,31 W

### Caractéristiques de raccordement

Nombre de raccordements par étage	2
Section nominale	6 mm <sup>2</sup>
Type de raccordement	Raccordement boulonné
Connexion selon la norme	CEI 60947-7-1
Section de conducteur rigide	0,5 mm <sup>2</sup> ... 6 mm <sup>2</sup>
Section de conducteur souple	0,1 mm <sup>2</sup> ... 5 mm <sup>2</sup>
Section de conducteur souple [AWG]	24 ... 12 (conversion selon CEI)
Section nominale	6 mm <sup>2</sup>
Int. nom.	41 A
Courant de charge maximal	41 A (pour une section de conducteur de 6 mm <sup>2</sup> )
Tension nominale	1000 V (La tension nominale s'applique à des cosses isolées)

### Dimensions

Largeur	11 mm
Largeur de couvercle	1,5 mm
Hauteur	79,2 mm
Profondeur sur NS 32	57 mm
Profondeur sur NS 35/7,5	52 mm
Profondeur sur NS 35/15	59,5 mm

### Indications sur les matériaux

Couleur	gris (RAL 7042)
Classe d'inflammabilité selon UL 94	V0
Groupe d'isolant	I
Matériau isolant	PA

### Propriétés mécaniques

# OTTAD 6/SB - Blocs de jonction simple



1147122

<https://www.phoenixcontact.com/fr/produits/1147122>

## Caractéristiques mécaniques

Paroi latérale ouverte	oui
------------------------	-----

## Conditions environnementales et de durée de vie

### Conditions ambiantes

Température ambiante (fonctionnement)	-60 °C ... 110 °C (Plage de température de service, auto-échauffement compris, température de service max. à court terme, voir RTI Elec.)
Température ambiante (stockage/transport)	-25 °C ... 60 °C (pour une période limitée, pas plus de 24 h, de -60 °C à +70 °C)
Température ambiante (montage)	-5 °C ... 70 °C
Température ambiante (confirmation)	-5 °C ... 70 °C
Humidité de l'air admissible (fonctionnement)	20 % ... 90 %
Humidité de l'air admissible (stockage/transport)	30 % ... 70 %

## Normes et spécifications

Connexion selon la norme	CEI 60947-7-1
--------------------------	---------------

## Montage

Type de montage	NS 35/7,5
	NS 35/15
	NS 32

# OTTAD 6/SB - Blocs de jonction simple





1147122


<https://www.phoenixcontact.com/fr/produits/1147122>

## Homologations

To download certificates, visit the product detail page: <https://www.phoenixcontact.com/fr/produits/1147122>

 <b>IECEE CB Scheme</b> Identifiant de l'homologation: DE1-64022				
	Tension nominale $U_N$	Intensité nominale $I_N$	Section AWG	Section $\text{mm}^2$
keine				
	1000 V	41 A	-	0,2 - 6

 <b>EAC</b> Identifiant de l'homologation: KZ7500651131219505				
---	--	--	--	--

 <b>cULus Recognized</b> Identifiant de l'homologation: E60425				
	Tension nominale $U_N$	Intensité nominale $I_N$	Section AWG	Section $\text{mm}^2$
B				
Conducteurs souples uniquement	600 V	30 A	26 - 10	-
C				
Conducteurs souples uniquement	600 V	30 A	26 - 10	-
F				
Conducteurs souples uniquement	1000 V	30 A	26 - 10	-

 <b>VDE Zeichengenehmigung</b> Identifiant de l'homologation: 40017896				
	Tension nominale $U_N$	Intensité nominale $I_N$	Section AWG	Section $\text{mm}^2$
keine				
	1000 V	41 A	-	0,2 - 6

# OTTAD 6/SB - Blocs de jonction simple



1147122

<https://www.phoenixcontact.com/fr/produits/1147122>

## Classifications

### ECLASS

ECLASS-13.0	27250101
ECLASS-15.0	27250101

### ETIM

ETIM 10.0	EC000897
-----------	----------

### UNSPSC

UNSPSC 21.0	39121400
-------------	----------

## Conformité environnementale

### EU RoHS

Conforme aux exigences de la directive RoHS

Oui, Aucun exception

### China RoHS

Environment friendly use period (EFUP)

EFUP-E

Aucune substance dangereuse au-dessus des valeurs limites

### EU REACH SVHC

Indication de substance soumise à autorisation REACH (n° CAS)

Aucun substance na un taux pondéral supérieur à 0,1 %