

BC 107,6 EXT DEV-KIT KMGY - Kit boîtier



1107459

<https://www.phoenixcontact.com/fr/produits/1107459>

Veillez tenir compte du fait que les données affichées dans ce document PDF proviennent de notre catalogue en ligne. Vous trouverez les données complètes dans la documentation utilisateur. Nos conditions générales d'utilisation des téléchargements sont applicables.



Boîtier électronique sur rail DIN pour l'utilisation dans les répartiteurs d'installation suivant la norme DIN 43880, Kit boîtier, largeur: 107,6 mm, coloris: gris clair (similaire à RAL 7035)

Données commerciales

Référence	1107459
Conditionnement	1 Unité(s)
Commande minimum	1 Unité(s)
Remarque	Fabrication à la commande (pas de reprise)
Clé de vente	ACHBAC
Product key	ACHBAC
GTIN	4063151009007
Poids par pièce (emballage compris)	220,6 g
Poids par pièce (hors emballage)	220 g
Numéro du tarif douanier	85366990
Pays d'origine	DE

BC 107,6 EXT DEV-KIT KMGY - Kit boîtier

1107459

<https://www.phoenixcontact.com/fr/produits/1107459>

Ce kit comprend

MKDS 1,5/ 3 - Bloc de jonction C.I.

1715035

<https://www.phoenixcontact.com/fr/produits/1715035>

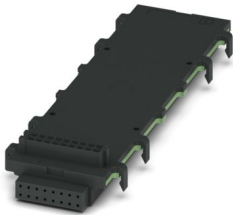


Borne de circuit imprimé, intensité nominale: 17,5 A, tension de référence (III/2): 400 V, section nominale: 1,5 mm², nombre de potentiels: 3, nombre de rangées: 1, nombre de pôles par rangée: 3, gamme d'articles: MKDS 1,5, pas: 5 mm, type de raccordement: Raccordement vissé avec bague, surface d'attaque des vis: L Fente longitudinale, montage: Soudage à la vague, sens d'enfichage conducteur/circuit imprimé: 0 °, coloris: vert, Disposition des broches: Brochage linéaire, Longueur de broche [P]: 3,5 mm, nombre de picots par potentiel: 1, type de conditionnement: emballé dans un carton. L'article est juxtaposable à différents nombres de pôles !

HBUS 107,6-16P-1S BK - Connecteur de bus sur rail DIN

2896306

<https://www.phoenixcontact.com/fr/produits/2896306>



Connecteur de bus sur rail DIN, coloris: noir, intensité nominale: 3 A (Courant total max. 25 A), tension de référence (III/2): 30 V, nombre de pôles: 16, gamme d'articles: BC 107,6..., pas: 2,54 mm, montage: Montage sur rail DIN, verrouillage: sans

BC 107,6 EXT DEV-KIT KMGY - Kit boîtier



1107459

<https://www.phoenixcontact.com/fr/produits/1107459>

PSTD 0,65X0,65/9-2,54 - Connecteur mâle

2200700

<https://www.phoenixcontact.com/fr/produits/2200700>



Connecteur mâle, coloris: noir, type de contact: Mâle, nombre de potentiels: 18, nombre de rangées: 2, nombre de pôles: 18, nombre de connexions: 18, gamme d'articles: PSTD 0,65X0,65/..-V, pas: 2,54 mm, montage: Soudage THR, plan des broches: Brochage linéaire, longueur de broche [P]: 2,5 mm, verrouillage: sans, type de conditionnement: emballé dans un carton

FUSSRIEGEL 14,4 L30 SPERR OG - Base encliquetable

2896998

<https://www.phoenixcontact.com/fr/produits/2896998>



Boîtier électronique sur rail DIN pour l'utilisation dans les répartiteurs d'installation suivant la norme DIN 43880, Base encliquetable, largeur: 14,4 mm, hauteur: 29,8 mm, profondeur: 5,9 mm, coloris: orange (similaire à RAL 2003)

BC 107,6 EXT DEV-KIT KMGY - Kit boîtier

1107459

<https://www.phoenixcontact.com/fr/produits/1107459>



BC 107,6 DKL S TRANS - Couverture de boîtier

2896131

<https://www.phoenixcontact.com/fr/produits/2896131>



Boîtier électronique sur rail DIN pour l'utilisation dans les répartiteurs d'installation suivant la norme DIN 43880, couvercle pivotant transparent, plombable, avec cadre inséparable, largeur: 107,6 mm, hauteur: 45 mm, profondeur: 8 mm, coloris: gris clair (similaire à RAL 7035)

Caractéristiques techniques

Propriétés du produit

Type de produit	Ensemble de boîtiers empilables
Type de boîtier	Boîtier électronique sur rail DIN pour l'utilisation dans les répartiteurs d'installation suivant la norme DIN 43880
Série de boîtiers	BC
Gamme de produits	BC 107,6..
Ouverture de ventilation disponible	oui

Dimensions

Largeur	107,6 mm
Graduation	6 UL

Indications sur les matériaux

Couleur (Boîtiers)	gris clair (RAL 7035)
Classe d'inflammabilité selon UL 94	V0
Matériau du boîtier	PC
Qualité de surface	non traité

Conditions environnementales et de durée de vie

Conditions ambiantes

Code IP max. à atteindre	IP20
--------------------------	------

BC 107,6 EXT DEV-KIT KMGY - Kit boîtier



1107459

<https://www.phoenixcontact.com/fr/produits/1107459>

Classifications

ECLASS

ECLASS-13.0

27190301

ETIM

ETIM 9.0

EC001031

UNSPSC

UNSPSC 21.0

31261500

1107459

<https://www.phoenixcontact.com/fr/produits/1107459>

Conformité environnementale

EU RoHS

Conforme aux exigences de la directive RoHS

Oui, Aucun exception

China RoHS

Environment friendly use period (EFUP)

EFUP-E

Aucune substance dangereuse au-dessus des valeurs limites

EU REACH SVHC

Indication de substance soumise à autorisation REACH (n° CAS)

Aucun substance na un taux pondéral supérieur à 0,1 %

Phoenix Contact 2026 © - Tous droits réservés

<https://www.phoenixcontact.com>

PHOENIX CONTACT SAS

52 Boulevard de Beaubourg Emerainville

77436 Marne La Vallée Cedex 2 France

+33 (0) 1 60 17 98 98

documentation@phoenixcontact.fr