

NBC-PP-J1PGY-S/R4IDC8 - Adaptateur de rail DIN



1100077

<https://www.phoenixcontact.com/fr/produits/1100077>

Veillez tenir compte du fait que les données affichées dans ce document PDF proviennent de notre catalogue en ligne. Vous trouverez les données complètes dans la documentation utilisateur. Nos conditions générales d'utilisation des téléchargements sont applicables.



Adaptateur de rail DIN, indice de protection: IP20, nombre de pôles: 8, 10 Gbit/s, CAT6_A, matériau: PC-GF10, type de raccordement: Raccordement IDC, section raccordable: AWG 26-22, Kit avec adaptateur de rails DIN, et module de câblage RJ45

Description du produit

Adaptateur de profilé compact, module de raccordement de câble RJ45 inclus, avec raccordement de blindage en option, avec couvercle anti-poussière, conception monobloc

Avantages

- Type compact
- Pour la distribution de câblage cuivre et fibre optique
- Possibilité de verrouillage en façade sans outil spécial
- One-Piece Design
- Montage sans outil spécial
- Raccordement de blindage en option pour modules cuivre
- Éléments de sécurité disponibles en tant qu'accessoires
- Intégration sans adaptateur des modules d'insertion
- Services d'impression : Phoenix Contact imprime toutes les étiquettes individuellement selon vos besoins

Données commerciales

Référence	1100077
Conditionnement	1 Unité(s)
Commande minimum	1 Unité(s)
Clé de vente	ABNLAA
Product key	ABNLAA
GTIN	4055626951447
Poids par pièce (emballage compris)	49 g
Poids par pièce (hors emballage)	49 g
Numéro du tarif douanier	85366990
Pays d'origine	DE

NBC-PP-J1PGY-S/R4IDC8 - Adaptateur de rail DIN



1100077

<https://www.phoenixcontact.com/fr/produits/1100077>

Ce kit comprend

NBC-PP-G1PGY - Adaptateur de rail DIN

1041740

<https://www.phoenixcontact.com/fr/produits/1041740>

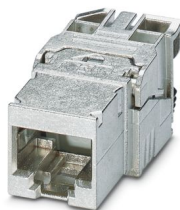


Adaptateur de rail DIN, design: Embase avec blindage, indice de protection: IP20, matériau: PC-GF10, type de raccordement: Raccordement rapide, sans module d'insertion

CUC-I-J1ZNI-S/R4IDC8 - Isolant femelle RJ45

1417274

<https://www.phoenixcontact.com/fr/produits/1417274>



Isolant femelle RJ45, design: RJ45, indice de protection: IP20, nombre de pôles: 8, 10 Gbit/s, CAT6_A, matériau: Métal, type de raccordement: Raccordement IDC, section raccordable: AWG 26- 22, sortie du câble: droit, Modèle sans adaptateur, Ethernet

Caractéristiques techniques

Remarques

Information pour le fonctionnement	Article vendu par lot, avec module de raccordement de câble RJ45
------------------------------------	--

Propriétés du produit

Type de produit	Panneau de distribution
Type	RJ45
Nombre de pôles	8
Nombre de prises	1

Propriétés électriques

Tension de référence (III/3)	72 V (DC)
Plage de fréquence	500 MHz
Résistance de passage	≤ 5 mΩ (blindage-terre, en option)
Support de transmission	Cuivre
Taux de transmission	10 Gbit/s

Caractéristiques de raccordement

Type de raccordement	Raccordement IDC
----------------------	------------------

Dimensions

Largeur	18 mm
Hauteur	80 mm
Profondeur	64,6 mm

Indications sur les matériaux

Classe d'inflammabilité selon UL 94	V0
Matériau du boîtier	PC-GF10
Matériau du capot de protection	PC

Câble/conducteur

Diamètre extérieur du câble	4,5 mm ... 9 mm
-----------------------------	-----------------

Conditions environnementales et de durée de vie

Conditions ambiantes

Indice de protection	IP20
Température ambiante (fonctionnement)	-10 °C ... 60 °C
Température ambiante (stockage/transport)	-40 °C ... 60 °C

Montage

Type de montage	Montage sur rail DIN
-----------------	----------------------

NBC-PP-J1PGY-S/R4IDC8 - Adaptateur de rail DIN



1100077

<https://www.phoenixcontact.com/fr/produits/1100077>

Homologations

🔗 To download certificates, visit the product detail page: <https://www.phoenixcontact.com/fr/produits/1100077>



EAC

Identifiant de l'homologation: 19060508

1100077

<https://www.phoenixcontact.com/fr/produits/1100077>

Classifications

ECLASS

ECLASS-13.0	27440392
ECLASS-15.0	19170112

ETIM

ETIM 10.0	EC001128
-----------	----------

UNSPSC

UNSPSC 21.0	39121400
-------------	----------

1100077

<https://www.phoenixcontact.com/fr/produits/1100077>

Conformité environnementale

EU RoHS

Conforme aux exigences de la directive RoHS

Oui, Aucun exception

China RoHS

Environment friendly use period (EFUP)

EFUP-E

Aucune substance dangereuse au-dessus des valeurs limites

EU REACH SVHC

Indication de substance soumise à autorisation REACH (n° CAS)

Aucun substance na un taux pondéral supérieur à 0,1 %

Phoenix Contact 2026 © - Tous droits réservés

<https://www.phoenixcontact.com>

PHOENIX CONTACT SAS

52 Boulevard de Beaubourg Emerainville

77436 Marne La Vallée Cedex 2 France

+33 (0) 1 60 17 98 98

documentation@phoenixcontact.fr