

# DP-PTRV 4/LB YE - Plaque d'écartement

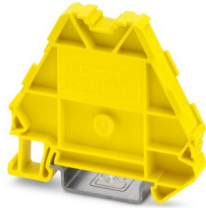


1091504

<https://www.phoenixcontact.com/fr/produits/1091504>

Veillez tenir compte du fait que les données affichées dans ce document PDF proviennent de notre catalogue en ligne. Vous trouverez les données complètes dans la documentation utilisateur. Nos conditions générales d'utilisation des téléchargements sont applicables.

Plaque d'écartement, profondeur: 54 mm, largeur: 8,3 mm, hauteur: 63,6 mm, coloris: jaune



## Avantages

- Forme identique aux connecteurs sous-répartiteurs PTRV...
- Convient tout particulièrement pour recevoir le matériel de repérage
- Utilisation possible de modèles UC-TMF..., UCT-TMF... personnalisables

## Données commerciales

Référence	1091504
Conditionnement	10 Unité(s)
Commande minimum	10 Unité(s)
Clé de vente	BE1311
Product key	BE1311
GTIN	4055626905068
Poids par pièce (emballage compris)	7,23 g
Poids par pièce (hors emballage)	1 g
Numéro du tarif douanier	85389099
Pays d'origine	PL

# DP-PTRV 4/LB YE - Plaque d'écartement



1091504

<https://www.phoenixcontact.com/fr/produits/1091504>

## Caractéristiques techniques

### Propriétés du produit

Type de produit	Séparateur
-----------------	------------

### Indications sur les matériaux

Couleur	jaune (RAL 1018)
Matériau	PA
Classe d'inflammabilité selon UL 94	V2

### Dimensions

Largeur	8,3 mm
Hauteur	63,6 mm
Profondeur	54 mm

### Conditions environnementales et de durée de vie

#### Conditions ambiantes

Température ambiante (fonctionnement)	-60 °C ... 105 °C
Température ambiante (stockage/transport)	-25 °C ... 60 °C (pour une période limitée, pas plus de 24 h, de -60 °C °C à +70 °C)
Température ambiante (montage)	-5 °C ... 70 °C
Température ambiante (confirmation)	-5 °C ... 70 °C
Humidité de l'air admissible (stockage/transport)	30 % ... 70 %

# DP-PTRV 4/LB YE - Plaque d'écartement



1091504

<https://www.phoenixcontact.com/fr/produits/1091504>

## Homologations

📄 To download certificates, visit the product detail page: <https://www.phoenixcontact.com/fr/produits/1091504>



**EAC**

Identifiant de l'homologation: KZ7500651131219505

# DP-PTRV 4/LB YE - Plaque d'écartement



1091504

<https://www.phoenixcontact.com/fr/produits/1091504>

## Classifications

### ECLASS

ECLASS-13.0	27250301
ECLASS-15.0	27250301

### ETIM

ETIM 10.0	EC000886
-----------	----------

### UNSPSC

UNSPSC 21.0	39121400
-------------	----------

# DP-PTRV 4/LB YE - Plaque d'écartement



1091504

<https://www.phoenixcontact.com/fr/produits/1091504>

## Conformité environnementale

### EU RoHS

Conforme aux exigences de la directive RoHS	Oui, Aucun exception
---------------------------------------------	----------------------

### China RoHS

Environment friendly use period (EFUP)	EFUP-E
	Aucune substance dangereuse au-dessus des valeurs limites

### EU REACH SVHC

Indication de substance soumise à autorisation REACH (n° CAS)	Aucun substance na un taux pondéral supérieur à 0,1 %
---------------------------------------------------------------	-------------------------------------------------------

### EF3.1 Changement climatique

CO2e kg	0,001 kg CO2e
---------	---------------

Phoenix Contact 2026 © - Tous droits réservés

<https://www.phoenixcontact.com>

PHOENIX CONTACT SAS

52 Boulevard de Beaubourg Emerainville

77436 Marne La Vallée Cedex 2 France

+33 (0) 1 60 17 98 98

[documentation@phoenixcontact.fr](mailto:documentation@phoenixcontact.fr)