

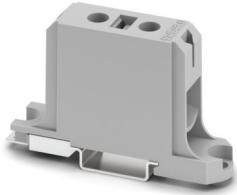
# UBAL 50 - Bloc de jonction de puissance



1086465

<https://www.phoenixcontact.com/fr/produits/1086465>

Veillez tenir compte du fait que les données affichées dans ce document PDF proviennent de notre catalogue en ligne. Vous trouverez les données complètes dans la documentation utilisateur. Nos conditions générales d'utilisation des téléchargements sont applicables.



Bloc de jonction de puissance, tension nominale: 1000 V, intensité nominale: 145 A, nombre de connexions: 2, nombre de pôles: 1, type de raccordement: Raccordement vissé, Section de référence: 50 mm<sup>2</sup>, section : 6 mm<sup>2</sup> - 50 mm<sup>2</sup>, Section de référence: 50 mm<sup>2</sup>, section : 4 mm<sup>2</sup> - 50 mm<sup>2</sup>, type de montage: NS 35/15, NS 35/7,5, coloris: gris

## Avantages

- Raccordement vissé sur mesure, pour les fils en cuivre et les conducteurs en aluminium rigides et câblés
- Des points de connexion sans entretien et graissés à l'avance facilitent le raccordement des conducteurs en aluminium
- Boîtier extrêmement solide, en polyamide renforcé de fibres de verre, avec homologation V0
- La conception spéciale des UBAL permet le raccordement simultané des fils en aluminium et en cuivre dans différents raccordements

## Données commerciales

Référence	1086465
Conditionnement	20 Unité(s)
Commande minimum	20 Unité(s)
Clé de vente	BE1311
Product key	BE1311
GTIN	4055626879208
Poids par pièce (emballage compris)	48,862 g
Poids par pièce (hors emballage)	45,65 g
Numéro du tarif douanier	85369010
Pays d'origine	EE

# UBAL 50 - Bloc de jonction de puissance



1086465

<https://www.phoenixcontact.com/fr/produits/1086465>

## Caractéristiques techniques

### Remarques

Généralités	Bloc de jonction pour conducteurs en aluminium et fils en cuivre (Al-CU)
-------------	--

### Généralités

Remarque	Avec des conducteurs souples, il est recommandé d'utiliser des embouts.
----------	---

### Propriétés du produit

Type de produit	Bloc de jonction de traversée
Gamme de produits	UBAL
Nombre de pôles	1
Nombre de connexions	2
Nombre de rangées	1
Potentiels	1

### Propriétés d'isolation

Catégorie de surtension	III
Degré de pollution	3

### Propriétés électriques

Tension de tenue aux chocs assignée	8 kV
Puissance dissipée maximale en condition nominale	4,73 W

### Caractéristiques de raccordement

Section nominale	50 mm <sup>2</sup>
------------------	--------------------

### Conducteur en aluminium

Type de raccordement	Raccordement vissé
Filetage vis	M10
Remarque	Vis à tête à 6 pans creux Les valeurs suivantes se rapportent aux conducteurs en aluminium Les valeurs pour les conducteurs en aluminium se rapportent à des conducteurs câblés et rigides selon la norme EN 60228. Dans la zone de téléchargement, vous trouverez des conseils d'utilisation pour raccorder les conducteurs en aluminium.
Couple de serrage	12 Nm
Longueur à dénuder	23 mm
Connexion selon la norme	CEI 61238-1
Section de conducteur rigide	6 mm <sup>2</sup> ... 50 mm <sup>2</sup>
Section du conducteur AWG	6 ... 1/0 (conversion selon CEI)
Section nominale	50 mm <sup>2</sup>
Int. nom.	145 A

# UBAL 50 - Bloc de jonction de puissance



1086465

<https://www.phoenixcontact.com/fr/produits/1086465>

Courant de charge maximal	145 A (Pour une section de conducteur de 50 mm <sup>2</sup> - courant d'essai selon CEI 61238-1)
Tension nominale	1000 V

## Fil en cuivre

Remarque	Les valeurs suivantes se rapportent aux fils en cuivre Conducteurs souples de la classe 5 selon la norme EN 60228.
Couple de serrage	4 ... 12 Nm
Longueur à dénuder	23 mm
Connexion selon la norme	CEI 60947-7-1
Section de conducteur rigide	4 mm <sup>2</sup> ... 50 mm <sup>2</sup>
Section du conducteur AWG	6 ... 1/0 (conversion selon CEI)
Section de conducteur souple	2,5 mm <sup>2</sup> ... 35 mm <sup>2</sup>
Section de conducteur flexible (embout sans douille en plastique)	2,5 mm <sup>2</sup> ... 35 mm <sup>2</sup>
Section de conducteur flexible (embout avec douille en plastique)	2,5 mm <sup>2</sup> ... 35 mm <sup>2</sup>
2 conducteurs souples de même section	2,5 mm <sup>2</sup> ... 16 mm <sup>2</sup>
Section nominale	50 mm <sup>2</sup>
Int. nom.	150 A
Courant de charge maximal	150 A (pour une section de conducteur de 50 mm <sup>2</sup> )
Tension nominale	1000 V

## Dimensions

Largeur	19,2 mm
Hauteur	82,5 mm
Profondeur	51 mm
Profondeur sur NS 35/7,5	51 mm
Profondeur sur NS 35/15	58,5 mm
Diamètre de perçage	2,75 mm

## Indications sur les matériaux

Couleur	gris (RAL 7042)
Classe d'inflammabilité selon UL 94	V0
Groupe d'isolant	II
Matériau isolant	PA
Indice relatif température matériau isolant (Elec. ; UL 746 B)	400 °C

## Contrôles électriques

### Essai de tension de choc

Tension témoin valeur de consigne	8 kV
Résultat	Essai réussi

### Essai d'échauffement

Exigence contrôle de l'échauffement	Augmentation de température ≤ 45 K
Résultat	Essai réussi
Résistance aux courants de courte durée 50 mm <sup>2</sup>	6 kA

Résultat	Essai réussi
----------	--------------

#### Rigidité diélectrique à fréquence industrielle

Tension témoin valeur de consigne	2,2 kV
Résultat	Essai réussi

### Propriétés mécaniques

#### Caractéristiques mécaniques

Paroi latérale ouverte	non
------------------------	-----

### Contrôles mécaniques

#### Résistance mécanique

Résultat	Essai réussi
----------	--------------

#### Fixation sur le support

Profilé/support de fixation	NS 35
Force d'essai, valeur de consigne	10 N
Résultat	Essai réussi

#### Recherche de dommages et de desserrage des conducteurs

Vitesse de rotation	10 tr./min
Tours	135
Section de conducteur/poids	2,5 mm <sup>2</sup> /0,7 kg
	50 mm <sup>2</sup> / 9,5 kg
Résultat	Essai réussi

### Conditions environnementales et de durée de vie

#### Essai au brûleur à aiguille

Temps d'action	10 s
Résultat	Essai réussi

#### Oscillations/grésillements sur bande large

Spécification de contrôle	DIN EN 50155 (VDE 0115-200):2018-05
Spectre	Essai de durée de vie catégorie 2, sur bâti tournant
Fréquence	$f_1 = 5 \text{ Hz}$ à $f_2 = 250 \text{ Hz}$
Niveau ASD	6,12 (m/s <sup>2</sup> )/Hz
Accélération	3,12g
Durée de contrôle par axe	5 h
Sens du contrôle	Axes X, Y et Z
Résultat	Essai réussi

#### Chocs

Forme de choc	Semi-sinusoidal
Accélération	30g
Durée des chocs	18 ms

# UBAL 50 - Bloc de jonction de puissance



1086465

<https://www.phoenixcontact.com/fr/produits/1086465>

Nombre de chocs dans chaque sens	3
Sens du contrôle	Axes X, Y et Z (pos. et nég.)
Résultat	Essai réussi

## Conditions ambiantes

Température ambiante (fonctionnement)	-60 °C ... 110 °C (Plage de température de service, auto-échauffement compris, température de service max. à court terme, voir RTI Elec.)
Température ambiante (stockage/transport)	-25 °C ... 60 °C (pour une période limitée, pas plus de 24 h, de -60 °C à +70 °C)
Température ambiante (montage)	-5 °C ... 70 °C
Température ambiante (confirmation)	-5 °C ... 70 °C
Humidité de l'air admissible (fonctionnement)	20 % ... 90 %
Humidité de l'air admissible (stockage/transport)	30 % ... 70 %

## Normes et spécifications

Connexion selon la norme	CEI 61238-1
	CEI 60947-7-1

## Montage

Type de montage	NS 35/15
	NS 35/7,5

# UBAL 50 - Bloc de jonction de puissance

1086465

<https://www.phoenixcontact.com/fr/produits/1086465>



## Dessins

### Schéma de connexion



# UBAL 50 - Bloc de jonction de puissance



1086465

<https://www.phoenixcontact.com/fr/produits/1086465>

## Homologations

📄 To download certificates, visit the product detail page: <https://www.phoenixcontact.com/fr/produits/1086465>



**EAC**

Identifiant de l'homologation: KZ7500651131219505



**UL Recognized**

Identifiant de l'homologation: FILE E 60425

	Tension nominale $U_N$	Intensité nominale $I_N$	Section AWG	Section $\text{mm}^2$
E				
	1000 V	150 A	6 - 1/0	-
Conducteur aluminium	1000 V	120 A	6 - 1/0	-

# UBAL 50 - Bloc de jonction de puissance



1086465

<https://www.phoenixcontact.com/fr/produits/1086465>

## Classifications

### ECLASS

ECLASS-13.0	27250101
ECLASS-15.0	27250101

### ETIM

ETIM 10.0	EC000897
-----------	----------

### UNSPSC

UNSPSC 21.0	39121400
-------------	----------

# UBAL 50 - Bloc de jonction de puissance



1086465

<https://www.phoenixcontact.com/fr/produits/1086465>

## Conformité environnementale

### EU RoHS

Conforme aux exigences de la directive RoHS

Oui, Aucun exception

### China RoHS

Environment friendly use period (EFUP)

EFUP-E

Aucune substance dangereuse au-dessus des valeurs limites

### EU REACH SVHC

Indication de substance soumise à autorisation REACH (n° CAS)

Aucun substance na un taux pondéral supérieur à 0,1 %

### EF3.1 Changement climatique

CO2e kg

0,542 kg CO2e

Phoenix Contact 2026 © - Tous droits réservés

<https://www.phoenixcontact.com>

PHOENIX CONTACT SAS

52 Boulevard de Beaubourg Emerainville

77436 Marne La Vallée Cedex 2 France

+33 (0) 1 60 17 98 98

[documentation@phoenixcontact.fr](mailto:documentation@phoenixcontact.fr)