

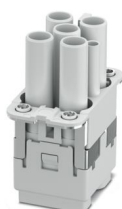
HC-COM-Q4/2-I-CT-F - Élément de contact



1079556

<https://www.phoenixcontact.com/fr/produits/1079556>

Veillez tenir compte du fait que les données affichées dans ce document PDF proviennent de notre catalogue en ligne. Vous trouverez les données complètes dans la documentation utilisateur. Nos conditions générales d'utilisation des téléchargements sont applicables.



Élément de contact, nombre de pôles: 4+2+PE, taille: COM, contacts de puissance: 4, contacts de commande: 2, nombre de raccords par pôle: 1, Connecteur femelle, Raccordement à sertir, 400 V, 40 A, 1,5 mm² ... 6 mm², application: Puissance / signal

Description du produit

Éléments de contact, avec 4 vis de fixation

Avantages

- Résistance aux chocs et aux vibrations selon la norme DIN EN 61373

Données commerciales

Référence	1079556
Conditionnement	1 Unité(s)
Commande minimum	1 Unité(s)
Clé de vente	AF7ABH
Product key	AF7ABH
GTIN	4055626800349
Poids par pièce (emballage compris)	23 g
Poids par pièce (hors emballage)	22,22 g
Numéro du tarif douanier	85389099
Pays d'origine	CN

HC-COM-Q4/2-I-CT-F - Élément de contact



1079556

<https://www.phoenixcontact.com/fr/produits/1079556>

Caractéristiques techniques

Montage

Instructions de montage	L'utilisation conforme à la destination prévoit le montage dans un boîtier avec l'indice de protection IP54 ou plus élevé.
-------------------------	--

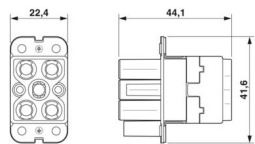
Propriétés du produit

Type de produit	Élément de contact à polarité fixe
Série	HC-COM
Application	Puissance / signal
Type	COM
Nombre de pôles	6
Enfichable	4+2+PE
Numérotation des contacts	1 - 4 (Contacts de puissance) 11 - 12 (Contacts de commande)
Nombre de raccordements par pôle	1
Nombre de contacts de puissance	4
Nombre de contacts de commande	2
Type de matériau du contact	tourné

Propriétés d'isolation

Catégorie de surtension	III
Degré de pollution	3

Dimensions

Dessin coté	
Largeur	22,4 mm
Hauteur	44,1 mm
Longueur	41,6 mm

Caractéristiques mécaniques

Diamètre de contact	4 mm
---------------------	------

Caractéristiques de raccordement

Technologie de raccordement

Technologie de raccordement	Raccordement à sertir (Contacts de puissance) Raccordement à sertir (Contacts de commande) Raccordement à sertir (Contact PE)
Nombre de raccordements par pôle	1
Connexion selon la norme	CEI / EN

HC-COM-Q4/2-I-CT-F - Élément de contact



1079556

<https://www.phoenixcontact.com/fr/produits/1079556>

Raccordement du conducteur

Section raccordable	1,5 mm ² ... 6 mm ² (Contacts de puissance)
	0,14 mm ² ... 2,5 mm ² (Contacts de commande)
Section raccordable AWG	16 ... 10 (Contacts de puissance)
	26 ... 14 (Contacts de commande)
Couple de serrage	0,5 Nm ... 0,8 Nm (Vis de fixation pour le montage dans le boîtier HEAVYCONNEX)
Longueur de gaine à dénuder de chaque fil	9 mm (pour 1,5 mm ² ... 2,5 mm ²)
	9,6 mm (puissance 4 ... 6 mm ²)
	8 mm (Circuit de commande)
	6 mm (signal 2,5 mm ²)

Propriétés électriques

Tension de référence (III/3)	400 V (Contacts de puissance phase-terre)
	690 V (Contacts de puissance phase-phase)
	250 V (Contacts de commande)
Contacts de puissance de la tension de référence	400/690 V
	250
Tension de tenue aux chocs assignée	6 kV (Contacts de puissance phase-phase)
	4 kV (Contacts de commande)
Courant de référence	40 A (Contacts de puissance)
	10 A (Contacts de commande)

Propriétés mécaniques

Caractéristiques mécaniques

Cycles d'enfichage	≥ 500
--------------------	-------

Indications sur les matériaux

Classe d'inflammabilité selon UL 94	V0
Matériau de contact	Alliage de cuivre
Matériau de surface du contact	Ag (alternative Au)
Matériau de porte-contacts	PC
Matériau surface de contact, contact de puissance	Ag
Matériau surface de contact, contact de commande	Ag (alternative Au)
Normes / Spécifications	PC

Conditions environnementales et de durée de vie

Conditions ambiantes

Température ambiante (fonctionnement)	-40 °C ... 125 °C (y compris l'échauffement des contacts)
---------------------------------------	---

Normes et spécifications

Essai

HC-COM-Q4/2-I-CT-F - Élément de contact



1079556

<https://www.phoenixcontact.com/fr/produits/1079556>

Normes/prescriptions

PC: Sécurité incendie dans les véhicules ferroviaires -
Ensembles d'exigences R22, R23 et R24 et DIN EN 45545-2
(Niveau de risque HL1 - HL3)

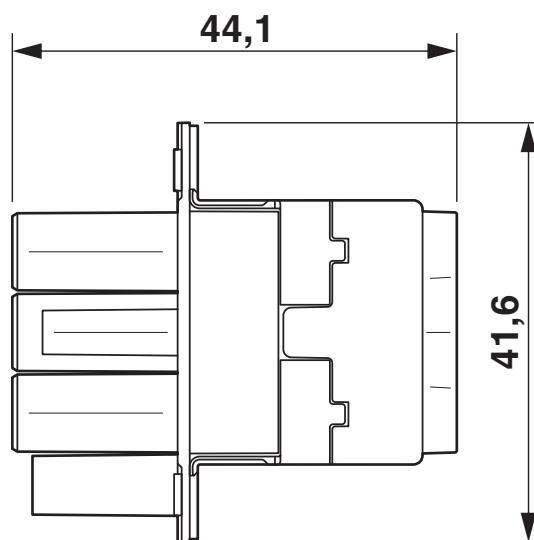
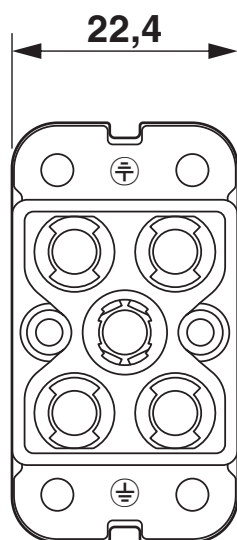
HC-COM-Q4/2-I-CT-F - Élément de contact

1079556

<https://www.phoenixcontact.com/fr/produits/1079556>

Dessins

Dessin coté



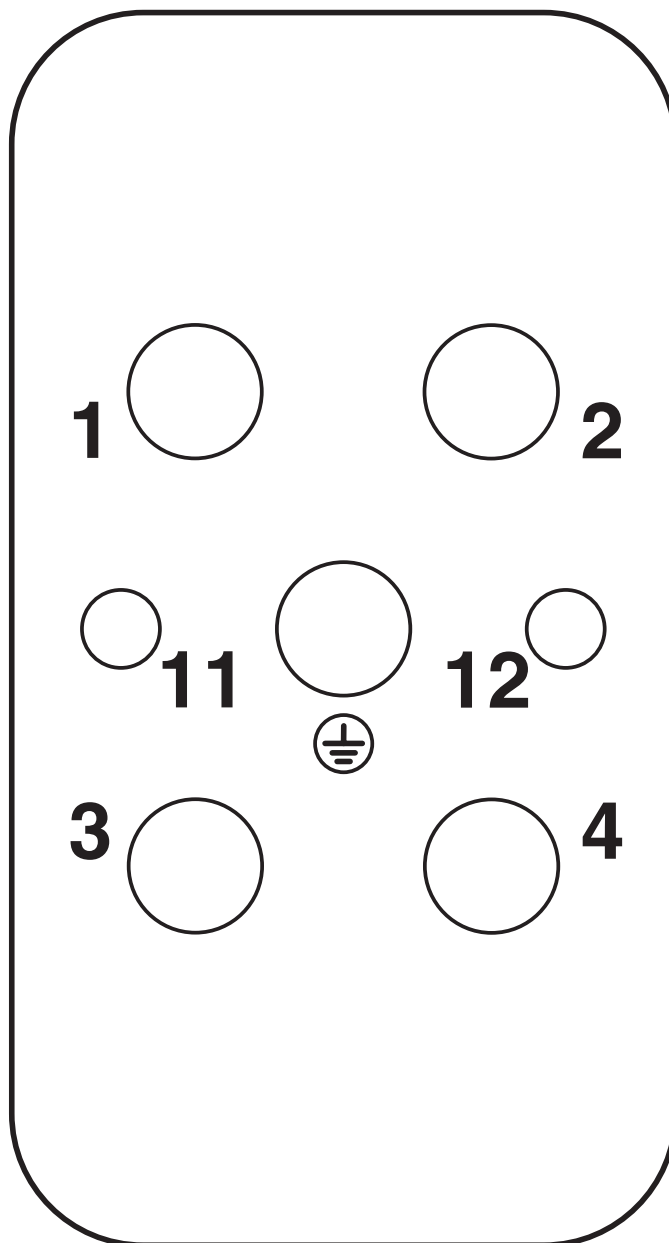
HC-COM-Q4/2-I-CT-F - Élément de contact

1079556

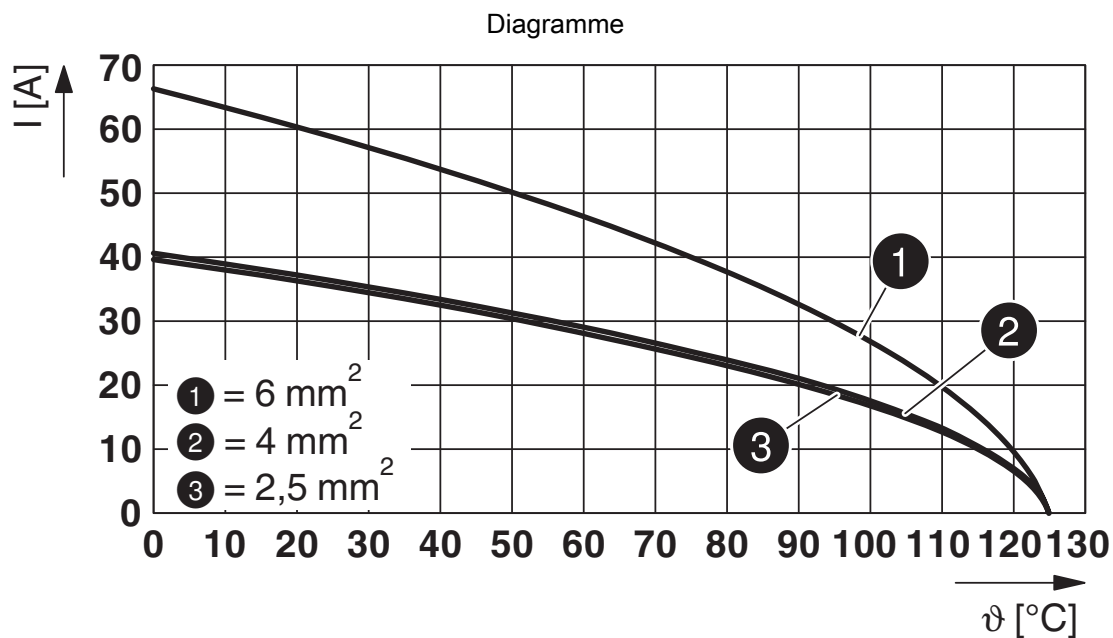
<https://www.phoenixcontact.com/fr/produits/1079556>



Dessin schématique



Nombre de pôles côté raccordement



Courbe de derating

HC-COM-Q4/2-I-CT-F - Élément de contact



1079556

<https://www.phoenixcontact.com/fr/produits/1079556>

Homologations

🔗 To download certificates, visit the product detail page: <https://www.phoenixcontact.com/fr/produits/1079556>



UL Recognized

Identifiant de l'homologation: E468743

HC-COM-Q4/2-I-CT-F - Élément de contact



1079556

<https://www.phoenixcontact.com/fr/produits/1079556>

Classifications

ECLASS

ECLASS-13.0	27440205
ECLASS-15.0	27440205

ETIM

ETIM 10.0	EC000438
-----------	----------

UNSPSC

UNSPSC 21.0	39121500
-------------	----------

1079556

<https://www.phoenixcontact.com/fr/produits/1079556>

Conformité environnementale

EU RoHS

Conforme aux exigences de la directive RoHS

Oui, Aucun exception

China RoHS

Environment friendly use period (EFUP)

EFUP-E

Aucune substance dangereuse au-dessus des valeurs limites

EU REACH SVHC

Indication de substance soumise à autorisation REACH (n° CAS)

Aucun substance na un taux pondéral supérieur à 0,1 %

Phoenix Contact 2026 © - Tous droits réservés

<https://www.phoenixcontact.com>

PHOENIX CONTACT SAS

52 Boulevard de Beaubourg Emerainville

77436 Marne La Vallée Cedex 2 France

+33 (0) 1 60 17 98 98

documentation@phoenixcontact.fr