

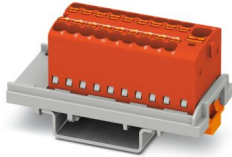
PTFIX 4/18X1,5-NS35 RD - Bloc distributeur



1047456

<https://www.phoenixcontact.com/fr/produits/1047456>

Veillez tenir compte du fait que les données affichées dans ce document PDF proviennent de notre catalogue en ligne. Vous trouverez les données complètes dans la documentation utilisateur. Nos conditions générales d'utilisation des téléchargements sont applicables.



Bloc distributeur, Bloc avec orientation verticale et alimentation intégrée, tension nominale: 500 V, intensité nominale: 17,5 A, nombre de connexions: 19, type de raccordement: Raccordement Push-in, Dérivation, section : 0,14 mm² - 2,5 mm², Raccordement collectif, Section de référence: 4 mm², section : 0,2 mm² - 6 mm², type de montage: NS 35/7,5, NS 35/15, coloris: rouge

Avantages

- Possibilités idéales de vérification à chaque borne grâce aux orifices de contrôle
- Répartition du potentiel peu encombrante grâce à des micro-répartiteurs de potentiel très compacts
- Utilisation flexible grâce au montage sur rails de support ou au montage direct
- Encombrement réduit grâce à une forme compacte
- Clarté assurée par le repérage de toutes les bornes

Données commerciales

| | |
|-------------------------------------|---------------|
| Référence | 1047456 |
| Conditionnement | 20 Unité(s) |
| Commande minimum | 20 Unité(s) |
| Clé de vente | BEA124 |
| Product key | BEA124 |
| GTIN | 4055626665610 |
| Poids par pièce (emballage compris) | 23,335 g |
| Poids par pièce (hors emballage) | 22,86 g |
| Numéro du tarif douanier | 85369010 |
| Pays d'origine | PL |

Caractéristiques techniques

Remarques

Généralités

| | |
|----------|---|
| Remarque | Il ne faut pas dépasser le courant de charge max. des différents points de connexion. |
| | Pour les applications de distribution d'énergie, il faut respecter la norme CEI 60364-4-43:2008, modifiée + rectifiée Oct. 2008 (DIN VDE 0100-430:2010-10) Paragraphe 433.2 et suivants ! |

Propriétés du produit

| | |
|----------------------|-------------------|
| Type de produit | Bloc distributeur |
| Nombre de connexions | 19 |
| Nombre de rangées | 1 |

Propriétés d'isolation

| | |
|-------------------------|-----|
| Catégorie de surtension | III |
| Degré de pollution | 3 |

Propriétés électriques

| | |
|---|--------|
| Tension de tenue aux chocs assignée | 6 kV |
| Puissance dissipée maximale en condition nominale | 0,56 W |

Caractéristiques de raccordement

| | |
|-----------------------------------|---------------------|
| Alimentation | oui |
| Nombre de raccordements par étage | 19 |
| Section nominale | 1,5 mm ² |
| Section assignée AWG | 14 |

Dérivation

| | |
|---|---|
| Type de raccordement | Raccordement Push-in |
| Longueur à dénuder | 8 mm ... 10 mm |
| Gabarit | A3 |
| Connexion selon la norme | CEI 60947-7-1 |
| Section de conducteur rigide | 0,14 mm ² ... 2,5 mm ² |
| Section du conducteur AWG | 26 ... 14 (conversion selon CEI) |
| Section de conducteur souple | 0,14 mm ² ... 2,5 mm ² |
| Section de conducteur souple [AWG] | 26 ... 14 (conversion selon CEI) |
| Section de conducteur flexible (embout sans douille en plastique) | 0,14 mm ² ... 1,5 mm ² |
| Section de conducteur flexible (embout avec douille en plastique) | 0,14 mm ² ... 1,5 mm ² |
| Int. nom. | 17,5 A |
| Courant de charge maximal | 22 A (pour une section de conducteur de 2,5 mm ²) |
| Courant cumulé maximal | 32 A |
| Tension nominale | 500 V |

PTFIX 4/18X1,5-NS35 RD - Bloc distributeur



1047456

<https://www.phoenixcontact.com/fr/produits/1047456>

Raccordement collectif

| | |
|---|---|
| Longueur à dénuder | 10 mm ... 12 mm |
| Connexion selon la norme | CEI 60998-2-2 |
| Section de conducteur rigide | 0,2 mm ² ... 6 mm ² |
| Section du conducteur AWG | 24 ... 10 (conversion selon CEI) |
| Section de conducteur souple | 0,2 mm ² ... 6 mm ² |
| Section de conducteur souple [AWG] | 24 ... 10 (conversion selon CEI) |
| Section de conducteur flexible (embout sans douille en plastique) | 0,2 mm ² ... 4 mm ² |
| Section de conducteur flexible (embout avec douille en plastique) | 0,2 mm ² ... 4 mm ² |
| Section nominale | 4 mm ² |
| Int. nom. | 41 A |
| Courant de charge maximal | 41 A (pour une section de conducteur de 6 mm ²) |
| Courant cumulé maximal | 41 A |

Dérivation Section de raccordement par enfichage direct

| | |
|---|--|
| Section de conducteur rigide | 0,34 mm ² ... 2,5 mm ² |
| Section de conducteur flexible (embout sans douille en plastique) | 0,34 mm ² ... 1,5 mm ² |
| Section de conducteur flexible (embout avec douille en plastique) | 0,34 mm ² ... 1,5 mm ² |

Raccordement collectif Section de raccordement par enfichage direct

| | |
|---|--|
| Section de conducteur rigide | 0,34 mm ² ... 6 mm ² |
| Section de conducteur rigide [AWG] | 24 ... 12 (conversion selon CEI) |
| Section de conducteur souple | 0,34 mm ² ... 4 mm ² |
| Section de conducteur flexible (embout sans douille en plastique) | 0,2 mm ² ... 4 mm ² |
| Section de conducteur flexible (embout avec douille en plastique) | 0,2 mm ² ... 4 mm ² |

Dimensions

| | |
|--------------------------|---------|
| Largeur | 21,6 mm |
| Hauteur | 58,1 mm |
| Profondeur sur NS 15 | 26,4 mm |
| Profondeur sur NS 35/7,5 | 28,4 mm |

Indications sur les matériaux

| | |
|---|------------------|
| Couleur | rouge (RAL 3001) |
| Classe d'inflammabilité selon UL 94 | V0 |
| Groupe d'isolant | I |
| Matériau isolant | PA |
| Utilisation d'un isolant statique au froid | -60 °C |
| Indice de température matériau isolant (DIN EN 60216-1 (VDE 0304-21)) | 125 °C |
| Indice relatif température matériau isolant (Elec. ; UL 746 B) | 130 °C |
| Protection anti-incendie pour véhicules ferroviaires (DIN EN 45545-2) R22 | HL 1 - HL 3 |
| Protection anti-incendie pour véhicules ferroviaires (DIN EN 45545-2) R23 | HL 1 - HL 3 |

PTFIX 4/18X1,5-NS35 RD - Bloc distributeur



1047456

<https://www.phoenixcontact.com/fr/produits/1047456>

| | |
|---|-------------|
| Protection anti-incendie pour véhicules ferroviaires (DIN EN 45545-2) R24 | HL 1 - HL 3 |
| Protection anti-incendie pour véhicules ferroviaires (DIN EN 45545-2) R26 | HL 1 - HL 3 |
| Émission de chaleur calorimétrique NFPA 130 (ASTM E 1354) | 27,5 MJ/kg |
| Inflammabilité en surface NFPA 130 (ASTM E 162) | réussi |
| Densité de gaz de combustion optique spécifique NFPA 130 (ASTM E 662) | réussi |
| Toxicité des gaz de combustion NFPA 130 (SMP 800C) | réussi |

Contrôles électriques

Essai de tension de choc

| | |
|-----------------------------------|--------------|
| Tension témoin valeur de consigne | 7,3 kV |
| Résultat | Essai réussi |

Essai d'échauffement

| | |
|-------------------------------------|---|
| Exigence contrôle de l'échauffement | Augmentation de température ≤ 45 K |
| Résultat | Essai réussi |
| Résultat | Essai réussi |

Rigidité diélectrique à fréquence industrielle

| | |
|-----------------------------------|--------------|
| Tension témoin valeur de consigne | 1,89 kV |
| Résultat | Essai réussi |

Propriétés mécaniques

Caractéristiques mécaniques

| | |
|------------------------|-----|
| Paroi latérale ouverte | non |
|------------------------|-----|

Contrôles mécaniques

Résistance mécanique

| | |
|----------|--------------|
| Résultat | Essai réussi |
|----------|--------------|

Fixation sur le support

| | |
|-----------------------------------|--------------|
| Profilé/support de fixation | NS 35/NS 15 |
| Force d'essai, valeur de consigne | 5 N |
| Résultat | Essai réussi |

Conditions environnementales et de durée de vie

Vieillessement

| | |
|-----------------------|--------------|
| Cycles de température | 192 |
| Résultat | Essai réussi |

Essai au brûleur à aiguille

| | |
|----------------|--------------|
| Temps d'action | 30 s |
| Résultat | Essai réussi |

Oscillations/grésillements sur bande large

| | |
|---------------------------|--|
| Spécification de contrôle | DIN EN 50155 (VDE 0115-200):2018-05 |
| Spectre | Essai de durée de vie catégorie 2, sur bâti tournant |
| Fréquence | $f_1 = 5 \text{ Hz}$ à $f_2 = 250 \text{ Hz}$ |
| Niveau ASD | 6,12 (m/s ²) ² /Hz |
| Accélération | 3,12g |
| Durée de contrôle par axe | 5 h |
| Sens du contrôle | Axes X, Y et Z |
| Résultat | Essai réussi |

Chocs

| | |
|----------------------------------|-------------------------------------|
| Spécification de contrôle | DIN EN 50155 (VDE 0115-200):2018-05 |
| Forme de choc | Semi-sinusoïdal |
| Accélération | 30g |
| Durée des chocs | 18 ms |
| Nombre de chocs dans chaque sens | 3 |
| Sens du contrôle | Axes X, Y et Z (pos. et nég.) |
| Résultat | Essai réussi |

Conditions ambiantes

| | |
|---|---|
| Température ambiante (fonctionnement) | -60 °C ... 110 °C (Plage de température de service, auto-échauffement compris, température de service max. à court terme, voir RTI Elec.) |
| Température ambiante (stockage/transport) | -25 °C ... 60 °C (pour une période limitée, pas plus de 24 h, de -60 °C à +70 °C) |
| Température ambiante (montage) | -5 °C ... 70 °C |
| Température ambiante (confirmation) | -5 °C ... 70 °C |
| Humidité de l'air admissible (fonctionnement) | 20 % ... 90 % |
| Humidité de l'air admissible (stockage/transport) | 30 % ... 70 % |

Normes et spécifications

| | |
|--------------------------|---------------|
| Connexion selon la norme | CEI 60947-7-1 |
| | CEI 60998-2-2 |

Montage

| | |
|-----------------|-----------|
| Type de montage | NS 35/7,5 |
| | NS 35/15 |

Dessins

Schéma de connexion



PTFIX 4/18X1,5-NS35 RD - Bloc distributeur



1047456

<https://www.phoenixcontact.com/fr/produits/1047456>

Homologations

To download certificates, visit the product detail page: <https://www.phoenixcontact.com/fr/produits/1047456>

| DNV Identifiant de l'homologation: TAE00002TT-05 | | | | |
|--|------------------------|--------------------------|-------------|----------------|
| | Tension nominale U_N | Intensité nominale I_N | Section AWG | Section mm^2 |
| keine | | | | |
| | 500 V | 24 A | - | - |

| CSA Identifiant de l'homologation: 13631 | | | | |
|--|------------------------|--------------------------|-------------|----------------|
| | Tension nominale U_N | Intensité nominale I_N | Section AWG | Section mm^2 |
| B | | | | |
| Sortie | 300 V | 20 A | 26 - 12 | - |
| Entrée | 300 V | 30 A | 24 - 10 | - |
| C | | | | |
| Sortie | 150 V | 20 A | 26 - 12 | - |
| Entrée | 150 V | 30 A | 24 - 10 | - |

| CB IEC/IEC CB Scheme Identifiant de l'homologation: DE1-62701 | | | | |
|---|------------------------|--------------------------|-------------|----------------|
| | Tension nominale U_N | Intensité nominale I_N | Section AWG | Section mm^2 |
| keine | | | | |
| | 500 V | 32 A | - | - 4 |

| ENEC EAC Identifiant de l'homologation: RU C-DE.BL08.B.00644 | | | | |
|--|--|--|--|--|
|--|--|--|--|--|

| VDE Zeichengenehmigung Identifiant de l'homologation: 40047797 | | | | |
|--|--|--|--|--|
|--|--|--|--|--|

| cULus Recognized Identifiant de l'homologation: E60425 | | | | |
|--|------------------------|--------------------------|-------------|----------------|
| | Tension nominale U_N | Intensité nominale I_N | Section AWG | Section mm^2 |
| B | | | | |
| Sortie | 300 V | 20 A | 26 - 12 | - |
| Entrée | 300 V | 30 A | 24 - 10 | - |
| C | | | | |
| Sortie | 150 V | 20 A | 26 - 12 | - |
| Entrée | 150 V | 30 A | 24 - 10 | - |

PTFIX 4/18X1,5-NS35 RD - Bloc distributeur



1047456

<https://www.phoenixcontact.com/fr/produits/1047456>



EAC

Identifiant de l'homologation: KZ7500651131219505

PTFIX 4/18X1,5-NS35 RD - Bloc distributeur



1047456

<https://www.phoenixcontact.com/fr/produits/1047456>

Classifications

ECLASS

| | |
|-------------|----------|
| ECLASS-13.0 | 27250118 |
| ECLASS-15.0 | 27250118 |

ETIM

| | |
|-----------|----------|
| ETIM 10.0 | EC000897 |
|-----------|----------|

UNSPSC

| | |
|-------------|----------|
| UNSPSC 21.0 | 39121400 |
|-------------|----------|

1047456

<https://www.phoenixcontact.com/fr/produits/1047456>

Conformité environnementale

EU RoHS

Conforme aux exigences de la directive RoHS

Oui, Aucun exception

China RoHS

Environment friendly use period (EFUP)

EFUP-E

Aucune substance dangereuse au-dessus des valeurs limites

EU REACH SVHC

Indication de substance soumise à autorisation REACH (n° CAS)

Aucun substance na un taux pondéral supérieur à 0,1 %

Phoenix Contact 2026 © - Tous droits réservés

<https://www.phoenixcontact.com>

PHOENIX CONTACT SAS

52 Boulevard de Beaubourg Emerainville

77436 Marne La Vallée Cedex 2 France

+33 (0) 1 60 17 98 98

documentation@phoenixcontact.fr