

AB-PTI 16-NLS BU - Support

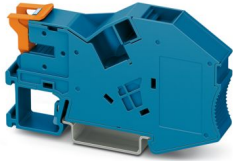


1030138

<https://www.phoenixcontact.com/fr/produits/1030138>

Veillez tenir compte du fait que les données affichées dans ce document PDF proviennent de notre catalogue en ligne. Vous trouverez les données complètes dans la documentation utilisateur. Nos conditions générales d'utilisation des téléchargements sont applicables.

Support, profondeur: 46,8 mm, largeur: 12,2 mm, hauteur: 81,9 mm, coloris: bleu



Données commerciales

Référence	1030138
Conditionnement	10 Unité(s)
Commande minimum	10 Unité(s)
Clé de vente	BE2Z1X
Product key	BE2Z1X
GTIN	4055626531670
Poids par pièce (emballage compris)	17,766 g
Poids par pièce (hors emballage)	14,806 g
Numéro du tarif douanier	85389099
Pays d'origine	PL

Caractéristiques techniques

Remarques

Remarque relative à l'application	avec fonction de butée
-----------------------------------	------------------------

Propriétés du produit

Type de produit	Support
-----------------	---------

Dimensions

Largeur	12,2 mm
Hauteur	81,9 mm
Profondeur	46,8 mm
Profondeur sur NS 35/7,5	48,5 mm
Profondeur sur NS 35/15	56 mm

Indications sur les matériaux

Couleur	bleu (RAL 5015)
Matériau	PA
Classe d'inflammabilité selon UL 94	V0
Utilisation d'un isolant statique au froid	-60 °C
Indice de température matériau isolant (DIN EN 60216-1 (VDE 0304-21))	125 °C
Indice relatif température matériau isolant (Elec. ; UL 746 B)	130 °C

Conditions environnementales et de durée de vie

Conditions ambiantes

Température ambiante (fonctionnement)	-60 °C ... 105 °C (température de service max. pendant une période brève, voir RTI Elec.)
Température ambiante (stockage/transport)	-25 °C ... 60 °C (pour une période limitée, pas plus de 24 h, de -60 °C °C à +70 °C)
Température ambiante (montage)	-5 °C ... 70 °C
Température ambiante (confirmation)	-5 °C ... 70 °C
Humidité de l'air admissible (stockage/transport)	30 % ... 70 %

1030138

<https://www.phoenixcontact.com/fr/produits/1030138>

Classifications

ECLASS

ECLASS-13.0	27400607
ECLASS-15.0	27400607

ETIM

ETIM 10.0	EC001166
-----------	----------

UNSPSC

UNSPSC 21.0	39121700
-------------	----------

Conformité environnementale

EU RoHS

Conforme aux exigences de la directive RoHS

Oui, Aucun exception

China RoHS

Environment friendly use period (EFUP)

EFUP-E

Aucune substance dangereuse au-dessus des valeurs limites

EU REACH SVHC

Indication de substance soumise à autorisation REACH (n° CAS)

Aucun substance na un taux pondéral supérieur à 0,1 %

EF3.1 Changement climatique

CO2e kg

0,105 kg CO2e