

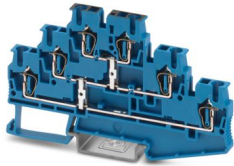
ST 2,5-3PV BU - Bloc de jonction à plusieurs étages



1025465

<https://www.phoenixcontact.com/fr/produits/1025465>

Veillez tenir compte du fait que les données affichées dans ce document PDF proviennent de notre catalogue en ligne. Vous trouverez les données complètes dans la documentation utilisateur. Nos conditions générales d'utilisation des téléchargements sont applicables.



Bloc de jonction à plusieurs étages, avec connecteur de potentiel, tension nominale: 500 V, intensité nominale: 20 A, nombre de connexions: 6, type de raccordement: Raccordement à ressort de traction, Section de référence: 2,5 mm², 1., 2. und 3. Etage, section : 0,08 mm² - 4 mm², type de montage: NS 35/7,5, NS 35/15, coloris: bleu

Avantages

- Câblage simple de très petits conducteurs souples
- Permet le câblage d'une seule main
- Aucune réduction de section des conducteurs avec embout
- Résistance éprouvée aux vibrations grâce aux éléments de contact à ressort
- Gain de place important grâce à l'intégration compacte de deux circuits électriques séparés dans un seul bloc de jonction
- Flexibilité totale grâce à l'uniformité des accessoires de pont, de repérage et de contrôle CLIPLINE complete

Données commerciales

Référence	1025465
Conditionnement	50 Unité(s)
Commande minimum	50 Unité(s)
Clé de vente	BE2115
Product key	BE2115
GTIN	4055626517247
Poids par pièce (emballage compris)	18,744 g
Poids par pièce (hors emballage)	18,63 g
Numéro du tarif douanier	85369010
Pays d'origine	PL

ST 2,5-3PV BU - Bloc de jonction à plusieurs étages



1025465

<https://www.phoenixcontact.com/fr/produits/1025465>

Caractéristiques techniques

Propriétés du produit

Type de produit	Bloc de jonction à plusieurs étages
Gamme de produits	ST
Nombre de connexions	6
Nombre de rangées	3
Potentiels	1

Propriétés d'isolation

Catégorie de surtension	III
Degré de pollution	3

Propriétés électriques

Tension de tenue aux chocs assignée	6 kV
Puissance dissipée maximale en condition nominale	0,77 W

Caractéristiques de raccordement

Nombre de raccordements par étage	2
Section nominale	2,5 mm ²

1., 2. und 3. Etage

Type de raccordement	Raccordement à ressort de traction
Longueur à dénuder	8 mm ... 10 mm
Gabarit	A3
Connexion selon la norme	CEI 60947-7-1
Section de conducteur rigide	0,08 mm ² ... 4 mm ²
Section du conducteur AWG	28 ... 12 (conversion selon CEI)
Section de conducteur souple	0,08 mm ² ... 2,5 mm ²
Section de conducteur souple [AWG]	28 ... 14 (conversion selon CEI)
Section de conducteur souple scellé par ultrasons	0,34 mm ² ... 4 mm ²
Section de conducteur souple [AWG] scellé par ultrasons	22 ... 12 (conversion selon CEI)
Section de conducteur flexible (embout sans douille en plastique)	0,14 mm ² ... 2,5 mm ²
Section de conducteur flexible (embout avec douille en plastique)	0,14 mm ² ... 2,5 mm ²
2 conducteurs souples de même section avec embout TWIN et douille en plastique	0,5 mm ²
Section nominale	2,5 mm ²
Int. nom.	20 A
Courant de charge maximal	28 A (pour une section de conducteur de 4 mm ²)
Tension nominale	500 V

Dimensions

Largeur	5,2 mm
Largeur de couvercle	2,2 mm
Hauteur	99,5 mm

ST 2,5-3PV BU - Bloc de jonction à plusieurs étages



1025465

<https://www.phoenixcontact.com/fr/produits/1025465>

Profondeur sur NS 35/7,5	58 mm
Profondeur sur NS 35/15	65,5 mm

Indications sur les matériaux

Couleur	bleu (RAL 5015)
Classe d'inflammabilité selon UL 94	V0
Groupe d'isolant	I
Matériau isolant	PA

Propriétés mécaniques

Caractéristiques mécaniques

Paroi latérale ouverte	oui
------------------------	-----

Conditions environnementales et de durée de vie

Conditions ambiantes

Température ambiante (fonctionnement)	-60 °C ... 110 °C (Plage de température de service, auto-échauffement compris, température de service max. à court terme, voir RTI Elec.)
Température ambiante (stockage/transport)	-25 °C ... 60 °C (pour une période limitée, pas plus de 24 h, de -60 °C à +70 °C)
Température ambiante (montage)	-5 °C ... 70 °C
Température ambiante (confirmation)	-5 °C ... 70 °C
Humidité de l'air admissible (fonctionnement)	20 % ... 90 %
Humidité de l'air admissible (stockage/transport)	30 % ... 70 %

Normes et spécifications

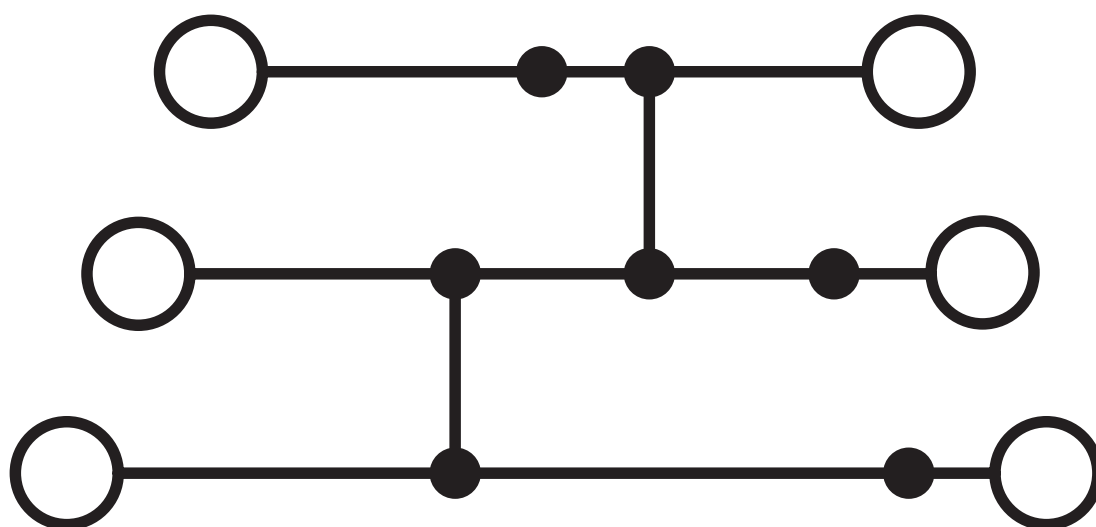
Connexion selon la norme	CEI 60947-7-1
--------------------------	---------------

Montage

Type de montage	NS 35/7,5
	NS 35/15

Dessins

Schéma de connexion




ST 2,5-3PV BU - Bloc de jonction à plusieurs étages





1025465


<https://www.phoenixcontact.com/fr/produits/1025465>


Homologations

 To download certificates, visit the product detail page: <https://www.phoenixcontact.com/fr/produits/1025465>

 CSA Identifiant de l'homologation: 13631				
	Tension nominale U_N	Intensité nominale I_N	Section AWG	Section mm^2
B	300 V	20 A	28 - 12	-
C	300 V	20 A	28 - 12	-

 EAC Identifiant de l'homologation: RU C-DE.BL08.B.00644				
---	--	--	--	--

 cULus Recognized Identifiant de l'homologation: E60425				
	Tension nominale U_N	Intensité nominale I_N	Section AWG	Section mm^2
B	300 V	20 A	28 - 12	-
C	300 V	20 A	28 - 12	-
D	600 V	5 A	28 - 12	-

 EAC Identifiant de l'homologation: KZ7500651131219505				
---	--	--	--	--

ST 2,5-3PV BU - Bloc de jonction à plusieurs étages



1025465

<https://www.phoenixcontact.com/fr/produits/1025465>

Classifications

ECLASS

ECLASS-13.0	27250102
ECLASS-15.0	27250102

ETIM

ETIM 10.0	EC000897
-----------	----------

UNSPSC

UNSPSC 21.0	39121400
-------------	----------

ST 2,5-3PV BU - Bloc de jonction à plusieurs étages



1025465

<https://www.phoenixcontact.com/fr/produits/1025465>

Conformité environnementale

EU RoHS

Conforme aux exigences de la directive RoHS

Oui, Aucun exception

China RoHS

Environment friendly use period (EFUP)

EFUP-E

Aucune substance dangereuse au-dessus des valeurs limites

EU REACH SVHC

Indication de substance soumise à autorisation REACH (n° CAS)

Aucun substance na un taux pondéral supérieur à 0,1 %

Phoenix Contact 2026 © - Tous droits réservés

<https://www.phoenixcontact.com>

PHOENIX CONTACT SAS

52 Boulevard de Beaubourg Emerainville

77436 Marne La Vallée Cedex 2 France

+33 (0) 1 60 17 98 98

documentation@phoenixcontact.fr