

# V-RC/TWUM 11/KVD 11/LBL 12 - Connecteur de câble



1000043

<https://www.phoenixcontact.com/fr/produits/1000043>

Veillez tenir compte du fait que les données affichées dans ce document PDF proviennent de notre catalogue en ligne. Vous trouverez les données complètes dans la documentation utilisateur. Nos conditions générales d'utilisation des téléchargements sont applicables.



Connecteur de câble, nombre de pôles: 12, affichage d'état: non; racc. câble multicond.: Verrouillage à vis M23, blindage: non, cet article sera probablement sans plomb à partir de 2026-Q2 selon RoHS II sans exception 6c (Pb < 0,1 %), une alternative sans plomb est disponible sur demande avant cette date. Ce produit est en cours d'obsolescence programmée. Ce produit ne doit plus être pris en compte pour les nouveaux projets. Veuillez contacter votre représentant commercial pour connaître les alternatives.

## Données commerciales

|                                     |               |
|-------------------------------------|---------------|
| Référence                           | 1000043       |
| Conditionnement                     | 1 Unité(s)    |
| Commande minimum                    | 1 Unité(s)    |
| Clé de vente                        | ABRAFC        |
| Product key                         | ABRAFC        |
| GTIN                                | 4017918399856 |
| Poids par pièce (emballage compris) | 169,2 g       |
| Poids par pièce (hors emballage)    | 165,735 g     |
| Numéro du tarif douanier            | 85366990      |
| Pays d'origine                      | DE            |

1000043

<https://www.phoenixcontact.com/fr/produits/1000043>

## Caractéristiques techniques

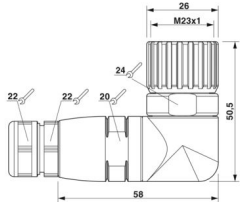
### Remarques

|                                    |  |
|------------------------------------|--|
| Information pour le fonctionnement | Le connecteur est prévu pour les répartiteurs pour capteurs/actionneurs avec raccord enfichable M23. |
|------------------------------------|--|

### Propriétés du produit

|                 |                                    |
|-----------------|------------------------------------|
| Type de produit | Connecteur circulaire (côté câble) |
| Nombre de pôles | 12                                 |

### Dimensions

|             |   |
|-------------|---|
| Dessin coté |  |
| Largeur     | 26 mm   |
| Hauteur     | 51 mm   |
| Longueur    | 78 mm   |

### Indications sur les matériaux

|                                     |       |
|-------------------------------------|-------|
| Matériau Boîtier                    | GD-Zn |
| Classe d'inflammabilité selon UL 94 | V0    |

### Caractéristiques de raccordement

#### Brochage

|   |                             |
|---|-----------------------------|
| Emplacement/pôle = coloris du fil ou raccordement | 1 / 4 (A) = 1 = WH          |
|   | 2 / 4 (A) = 2 = GN          |
|   | 3 / 4 (A) = 3 = YE          |
|   | 4 / 4 (A) = 4 = GY          |
|   | 5 / 4 (A) = 5 = PK          |
|   | 6 / 4 (A) = 6 = RD          |
|   | 7 / 4 (A) = 7 = BK          |
|   | 8 / 4 (A) = 8 = VT          |
|   | 1-8 / 1 (+ 120 V) = 11 = BN |
|   | 1-8 / 3 (0 V) = 9+10 = BU   |
|   | 1-8 / 5 (PE) = 12 = GNYE    |

### Propriétés électriques

|                            |  |
|----------------------------|--|
| Tension nominale $U_N$     | 150 V  |
| Courant total de référence | 8 A (pour une section de conducteur de 1 mm <sup>2</sup> ) |

1000043

<https://www.phoenixcontact.com/fr/produits/1000043>

## Connecteur

### Raccordement 2

|                       |                    |
|-----------------------|--------------------|
| Type tête             | connecteur femelle |
| Sortie de câble tête  | coudé              |
| Type de filetage tête | M23                |

### Corps isolant

|   |   |
|---|---|
| Détrompage  | N                                       |
| Matériau (Corps isolant)                            | PBT                                     |
| Matériau (Contact)                                  | CuZn                                    |
| Matériau (Surface des contacts)                     | Ni/Au                                   |
| Cycles d'enfichage                                  | 50                                      |
| Type de raccordement                                | Cône de soudage                         |
| Type de contact                                     | Connecteur femelle                      |
| Application   | Signal                                  |
| Nombre de pôles                                     | 12                                      |
| Sens de rotation                                    | standard                                |
| Enfichable  | 12                                      |
| Nombre (Groupe de contacts 1)                       | 12                                      |
| Diamètre de contact (Groupe de contacts 1)          | 1 mm                                    |
| Cordon Section min. (Groupe de contacts 1)          | 0,08 mm <sup>2</sup>                    |
| Cordon Section max. (Groupe de contacts 1)          | 1 mm <sup>2</sup>                       |
| Courant de référence Contact (Groupe de contacts 1) | 8 A (avec section de raccordement max.) |
| Tension de référence Contact (Groupe de contacts 1) | 48 V AC<br>74 V DC                      |
| Tension de tenue aux chocs assignée                 | 1,5 kV                                  |
| Catégorie de surtension                             | III                                     |
| Degré de pollution                                  | 3                                       |

### Câble/conducteur

|                             |                        |
|-----------------------------|------------------------|
| Diamètre extérieur du câble | 8 mm ... 12 mm         |
| Type de raccordement        | Verrouillage à vis M23 |

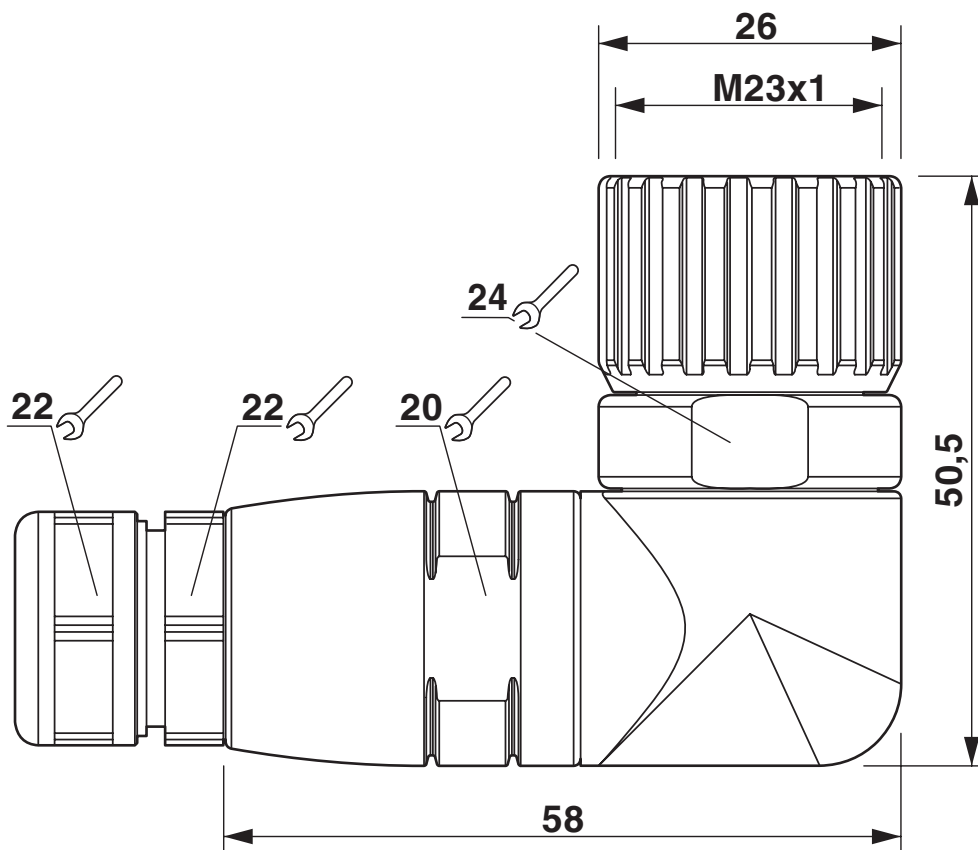
### Conditions environnementales et de durée de vie

#### Conditions ambiantes

|                                       |                  |
|---------------------------------------|------------------|
| Indice de protection                  | IP65             |
|                                       | IP67             |
| Température ambiante (fonctionnement) | -20 °C ... 80 °C |

Dessins

Dessin coté



Dessin coté

Dessin schématique

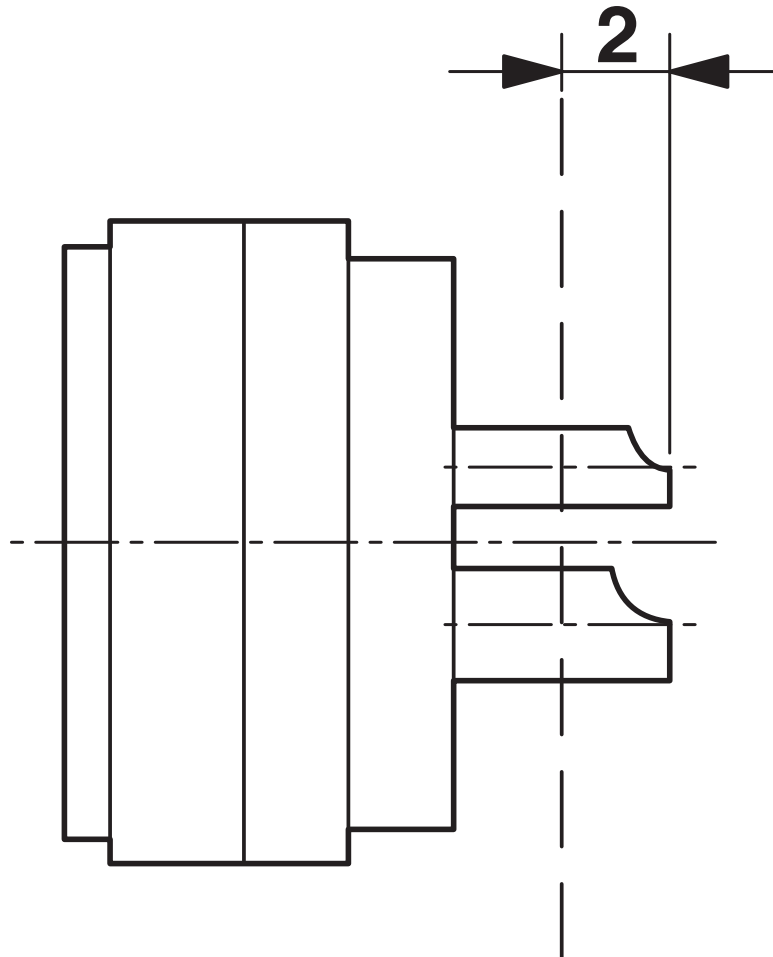


Brochage

1000043

<https://www.phoenixcontact.com/fr/produits/1000043>

Dessin schématique



Schéma

1000043

<https://www.phoenixcontact.com/fr/produits/1000043>

## Classifications

### ECLASS

|             |          |
|-------------|----------|
| ECLASS-13.0 | 27440116 |
| ECLASS-15.0 | 27440116 |

### ETIM

|           |          |
|-----------|----------|
| ETIM 10.0 | EC002635 |
|-----------|----------|

### UNSPSC

|             |          |
|-------------|----------|
| UNSPSC 21.0 | 39121400 |
|-------------|----------|

1000043

<https://www.phoenixcontact.com/fr/produits/1000043>

## Conformité environnementale

### EU RoHS

|   |      |
|---|------|
| Conforme aux exigences de la directive RoHS | Oui  |
| sauf exceptions mentionnées                 | 6(c) |

### China RoHS

|  |  |
|--|--|
| Environment friendly use period (EFUP) | EFUP-50  |
|  | Vous trouverez un tableau de déclaration conformément à IACPEIP (China RoHS) concernant les produits dans la zone de téléchargement du produit correspondant sous « Déclaration du fabricant ». Pour tous les produits avec EFUP-E, aucun tableau de déclaration conformément à IACPEIP (China RoHS) n'est établi car cela n'est pas nécessaire. |

### EU REACH SVHC

|   |                                      |
|---|--------------------------------------|
| Indication de substance soumise à autorisation REACH (n° CAS) | Lead(n° CAS: 7439-92-1)              |
| SCIP  | 00e0ecec-97d6-4e2a-9235-9345a2fddcc2 |

Phoenix Contact 2026 © - Tous droits réservés

<https://www.phoenixcontact.com>

PHOENIX CONTACT SAS

52 Boulevard de Beaubourg Emerainville

77436 Marne La Vallée Cedex 2 France

+33 (0) 1 60 17 98 98

[documentation@phoenixcontact.fr](mailto:documentation@phoenixcontact.fr)