

LS-EMLP (17,5X15) YE - Repères pour appareils

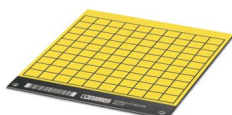


0831737

<https://www.phoenixcontact.com/fr/produits/0831737>

Veillez tenir compte du fait que les données affichées dans ce document PDF proviennent de notre catalogue en ligne. Vous trouverez les données complètes dans la documentation utilisateur. Nos conditions générales d'utilisation des téléchargements sont applicables.

Repères pour appareils, Feuille, yellow (RAL 1018), vierge, repérable avec : TOPMARK NEO, LASER TOPMARK, type de montage: collage, Nombre d'étiquettes: 100, hauteur du champ de texte: 15 mm, largeur du champ de texte: 17,5 mm



Avantages

- Repérage d'appareils à coller
- Repères pour appareils préconfectionnés au format Lasersheet éprouvé pour un positionnement optimal dans l'appareil de repérage
- Contraste important grâce à un revêtement jaune sur repérage noir

Données commerciales

Référence	0831737
Conditionnement	10 Unité(s)
Commande minimum	10 Unité(s)
Clé de vente	BG241D
Product key	BG241D
GTIN	4046356926768
Poids par pièce (emballage compris)	38 g
Poids par pièce (hors emballage)	37,81 g
Numéro du tarif douanier	39203000
Pays d'origine	DE

LS-EMLP (17,5X15) YE - Repères pour appareils



0831737

<https://www.phoenixcontact.com/fr/produits/0831737>

Caractéristiques techniques

Propriétés du produit

Type de produit	Repères pour appareils
-----------------	------------------------

Repérage

Nombre d'étiquettes	100
Technologie de marquage	Impression laser directe

Dimensions

Largeur	17,50 mm
Hauteur	15,00 mm
Profondeur	0,85 mm

Champ de texte

Largeur du champ de texte	17,5 mm
Hauteur du champ de texte	15 mm

Indications sur les matériaux

Epaisseur film	800 µm
Epaisseur colle	50 µm
Adhésif	Acrylate
Couleur	jaune (RAL 1018)
Matériau	ABS
Matériau embase	ABS
Composants	exempt de silicone et d'halogène

Conditions environnementales et de durée de vie

Conditions ambiantes

Température ambiante (fonctionnement)	-20 °C ... 60 °C
Température ambiante recommandée (stockage/transport)	23 °C
Humidité recommandée (stockage/transport)	50 %

Contrôle des matériaux susceptibles de nuire à l'adhésion de la laque

Contrôle des matériaux susceptibles de nuire à la dispersion de la laque (conformité LABS)	VW PV 3.10.7:2005-02
Résultat	Essai réussi

Contrôle des matériaux susceptibles de nuire à l'adhésion de la laque

Contrôle des matériaux susceptibles de nuire à la dispersion de la laque (conformité LABS)	VDMA 24364:2018-05
Résultat	Essai réussi

Essai de rayures pour déterminer la résistance aux rayures

Spécification de contrôle	(Sur la base de la norme) DIN EN ISO 1518-1:2023
Exigence	≥ 5 N

LS-EMLP (17,5X15) YE - Repères pour appareils



0831737

<https://www.phoenixcontact.com/fr/produits/0831737>

Résultat	Essai réussi
----------	--------------

Essai de scotch

Spécification de contrôle	(Sur la base de la norme) DIN EN ISO 2409:2020-12
Résultat	Essai réussi

Résistance aux UV

Spécification de contrôle	(Sur la base de la norme) DIN EN ISO 4892-2:2021-11
Résultat	Essai réussi
Durée du contrôle	96 h
Méthode	Irradiation artificielle.

Résistance aux intempéries

Spécification de contrôle	DIN EN ISO 4892-2:2021-11
Résultat	Essai réussi
Durée du contrôle	6500 h
Méthode	A

Résistance à la température

Spécification de contrôle	(Sur la base de la norme) ANSI/UL 969-2018:03
Durée du contrôle	240 h

Indélébilité des inscriptions

Spécification de contrôle	DIN EN 61010-1 (VDE 0411-1):2011-07 DIN EN 62208 (VDE 0660-511):2012-06 (partiellement)
Isopropanol (99 %) [67-63-0]	Essai réussi
n-hexane [CAS n° 110-54-3]	Essai réussi
Eau + benzène [CAS n° 64742-82-1]	Essai réussi
Hydroxyde de sodium 0,1 mol/l [CAS n° 1310-73-2]	Essai réussi
Ethanol (99 %) [CAS No. 64-17-5]	Essai réussi

Résistance aux produits chimiques, aux huiles et aux carburants

Spécification de contrôle	ISO 175:2010 (sur la base de la norme)
Durée du contrôle	168 h
Hydroxyde de sodium 0,1 mol/l [CAS n° 1310-73-2]	Essai réussi
Eau salée (350 g/l) [CAS n° -]	Essai réussi
Diesel [CAS No. 68476-34-6]	Essai réussi
IRM 901	Essai réussi
IRM 902	Essai réussi
IRM 903	Essai réussi

Essai dans atmosphère saturée avec atmosphère contenant du dioxyde de soufre

LS-EMLP (17,5X15) YE - Repères pour appareils



0831737

<https://www.phoenixcontact.com/fr/produits/0831737>

Spécification de contrôle	DIN EN ISO 22479:2022-08
Résultat	Essai réussi
Méthode	Méthode B
Cycles	2

Essai au brouillard salin

Spécification de contrôle	DIN EN CEI 60068-2-11 (VDE 0468-2-11):2022-10
Résultat	Essai réussi
Durée du contrôle	96 h

Normes et spécifications

Résistance à l'effacement	DIN EN 61010-1 (VDE 0411-1)
---------------------------	-----------------------------

Montage

Type de montage	collage
-----------------	---------

LS-EMLP (17,5X15) YE - Repères pour appareils



0831737

<https://www.phoenixcontact.com/fr/produits/0831737>

Classifications

ECLASS

ECLASS-13.0	27281103
ECLASS-15.0	27281103

ETIM

ETIM 10.0	EC001288
-----------	----------

UNSPSC

UNSPSC 21.0	39131500
-------------	----------

LS-EMLP (17,5X15) YE - Repères pour appareils



0831737

<https://www.phoenixcontact.com/fr/produits/0831737>

Conformité environnementale

EU RoHS

Conforme aux exigences de la directive RoHS

Oui, Aucun exception

EU REACH SVHC

Indication de substance soumise à autorisation REACH (n° CAS)

Aucun substance na un taux pondéral supérieur à 0,1 %

Phoenix Contact 2026 © - Tous droits réservés

<https://www.phoenixcontact.com>

PHOENIX CONTACT SAS

52 Boulevard de Beaubourg Emerainville

77436 Marne La Vallée Cedex 2 France

+33 (0) 1 60 17 98 98

documentation@phoenixcontact.fr