

# ZB 6,LGS/100:FORTL.ZAHLEN 11-20 - Repères pour blocs de jonction

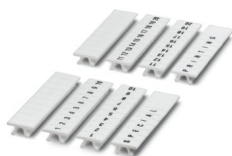


0828075:0011

<https://www.phoenixcontact.com/fr/produits/0828075:0011>

Veillez tenir compte du fait que les données affichées dans ce document PDF proviennent de notre catalogue en ligne. Vous trouverez les données complètes dans la documentation utilisateur. Nos conditions générales d'utilisation des téléchargements sont applicables.

Repérage ZB, 10 éléments, impression horizontale avec la numérotation continue : 11 ... 20, blanc, pour bloc de jonction au pas de : 6,2 mm, type de montage: encliqueter



La figure montre les versions ZB 4- UNBEDRUCKT, - LGS:FORTL.ZAHLEN, -QR:FORTL.ZAHLEN et CUS

## Données commerciales

Référence	0828075:0011
Conditionnement	100 Unité(s)
Commande minimum	100 Unité(s)
Clé de vente	BG2122
Product key	BG2122
GTIN	4046356464789
Poids par pièce (emballage compris)	1,35 g
Poids par pièce (hors emballage)	1,35 g
Numéro du tarif douanier	49119900
Pays d'origine	DE

# ZB 6,LGS/100:FORTL.ZAHLEN 11-20 - Repères pour blocs de jonction



0828075:0011

<https://www.phoenixcontact.com/fr/produits/0828075:0011>

## Caractéristiques techniques

### Propriétés du produit

Type de produit	Repère de bornes
Pas	6,2 mm

### Repérage

Repérage	11 ... 20
Type de rainure	élevé

### Dimensions

Largeur	6,15 mm
Hauteur	10,5 mm
Profondeur	4,20 mm
Pas	6,2 mm

### Champ de texte

Largeur du champ de texte	6,15 mm
Hauteur du champ de texte	10,50 mm

### Indications sur les matériaux

Couleur	blanc (RAL 9010)
Matériau embase	PA

### Conditions environnementales et de durée de vie

#### Conditions ambiantes

Température ambiante (fonctionnement)	-40 °C ... 100 °C
Température ambiante recommandée (stockage/transport)	23 °C
Humidité recommandée (stockage/transport)	50 %

#### Contrôle des matériaux susceptibles de nuire à l'adhésion de la laque

Contrôle des matériaux susceptibles de nuire à la dispersion de la laque (conformité LABS)	VW PV 3.10.7:2005-02
Résultat	Essai réussi

#### Essai de rayures pour déterminer la résistance aux rayures

Spécification de contrôle	(Sur la base de la norme) DIN EN ISO 1518-1:2023
Exigence	≥ 5 N
Résultat	Essai réussi

#### Essai de scotch

Spécification de contrôle	(Sur la base de la norme) DIN EN ISO 2409:2020-12
Résultat	Essai réussi

#### Résistance aux UV

# ZB 6,LGS/100:FORTL.ZAHLEN 11-20 - Repères pour blocs de jonction



0828075:0011

<https://www.phoenixcontact.com/fr/produits/0828075:0011>

Spécification de contrôle	(Sur la base de la norme) DIN EN ISO 4892-2:2021-11
Résultat	Essai réussi
Durée du contrôle	96 h
Méthode	Irradiation artificielle.

## Stockage à température

Spécification de contrôle	DIN EN 60068-2-2 (VDE 0468-2-2):2008-05
Résultat	Essai réussi
Méthode	Test Bb
Durée	96 h
Température de contrôle	120 °C

## Indélébilité des inscriptions

Spécification de contrôle	DIN EN 61010-1 (VDE 0411-01):2020-03 DIN EN 62208 (VDE 0660-511):2012-06 (partiellement)
Isopropanol (99 %) [67-63-0]	Essai réussi
n-hexane [CAS n° 110-54-3]	Essai réussi
Eau + benzène [CAS n° 64742-82-1]	Essai réussi

## Essai dans atmosphère saturée avec atmosphère contenant du dioxyde de soufre

Spécification de contrôle	DIN EN ISO 22479:2022-08
Résultat	Essai réussi
Méthode	Méthode B
Cycles	2

## Essai au brouillard salin

Spécification de contrôle	DIN EN CEI 60068-2-11 (VDE 0468-2-11):2022-10
Résultat	Essai réussi
Durée du contrôle	96 h

## Montage

Type de montage	encliqueter
-----------------	-------------

# ZB 6,LGS/100:FORTL.ZAHLEN 11-20 - Repères pour blocs de jonction



0828075:0011

<https://www.phoenixcontact.com/fr/produits/0828075:0011>

## Classifications

### ECLASS

ECLASS-13.0	27281101
ECLASS-15.0	27281101

### ETIM

ETIM 10.0	EC000761
-----------	----------

### UNSPSC

UNSPSC 21.0	39131500
-------------	----------

# ZB 6,LGS/100:FORTL.ZAHLEN 11-20 - Repères pour blocs de jonction



0828075:0011

<https://www.phoenixcontact.com/fr/produits/0828075:0011>

## Conformité environnementale

### EU RoHS

Conforme aux exigences de la directive RoHS

Oui, Aucun exception

### EU REACH SVHC

Indication de substance soumise à autorisation REACH (n° CAS)

Aucun substance na un taux pondéral supérieur à 0,1 %

### EF3.1 Changement climatique

CO2e kg

0,002 kg CO2e

Phoenix Contact 2026 © - Tous droits réservés

<https://www.phoenixcontact.com>

PHOENIX CONTACT SAS

52 Boulevard de Beaubourg Emerainville

77436 Marne La Vallée Cedex 2 France

+33 (0) 1 60 17 98 98

[documentation@phoenixcontact.fr](mailto:documentation@phoenixcontact.fr)