

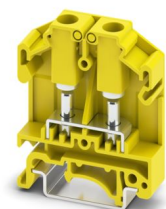
# OTTA 6 YE - Bloc de jonction à boulon



0790620

<https://www.phoenixcontact.com/fr/produits/0790620>

Veillez tenir compte du fait que les données affichées dans ce document PDF proviennent de notre catalogue en ligne. Vous trouverez les données complètes dans la documentation utilisateur. Nos conditions générales d'utilisation des téléchargements sont applicables.



Bloc de jonction à boulon, nombre de connexions: 2, type de montage: NS 35/7,5, NS 35/15, NS 32, coloris: jaune

## Données commerciales

Référence	0790620
Conditionnement	50 Unité(s)
Commande minimum	50 Unité(s)
Clé de vente	BE4513
Product key	BE4513
GTIN	4046356342988
Poids par pièce (emballage compris)	19,39 g
Poids par pièce (hors emballage)	22,93 g
Numéro du tarif douanier	85369010
Pays d'origine	IN

## Caractéristiques techniques

### Propriétés du produit

Type de produit	Bloc de jonctions à tige filetée
Gamme de produits	OTTA
Nombre de connexions	2
Nombre de rangées	1
Potentiels	1

### Propriétés d'isolation

Catégorie de surtension	III
Degré de pollution	3

### Propriétés électriques

Tension de tenue aux chocs assignée	8 kV
Puissance dissipée maximale en condition nominale	1,31 W

### Caractéristiques de raccordement

Nombre de raccordements par étage	2
Section nominale	6 mm <sup>2</sup>

### Raccordement de la cosse

Section AWG	(conversion selon CEI)
-------------	------------------------

### Dimensions

Largeur	11 mm
Largeur de couvercle	1,5 mm
Hauteur	43,5 mm
Profondeur sur NS 32	57 mm
Profondeur sur NS 35/7,5	52 mm
Profondeur sur NS 35/15	59,5 mm

### Indications sur les matériaux

Couleur	jaune (RAL 1018)
Classe d'inflammabilité selon UL 94	V0
Groupe d'isolant	I
Matériau isolant	PA

### Contrôles électriques

#### Essai de tension de choc

Tension témoin valeur de consigne	9,8 kV
Résultat	Essai réussi

#### Essai d'échauffement

Exigence contrôle de l'échauffement	Augmentation de température ≤ 45 K
-------------------------------------	------------------------------------

Résultat	Essai réussi
Résistance aux courants de courte durée 6 mm <sup>2</sup>	0,72 kA
Résultat	Essai réussi

#### Rigidité diélectrique à fréquence industrielle

Tension témoin valeur de consigne	2,2 kV
Résultat	Essai réussi

### Propriétés mécaniques

#### Caractéristiques mécaniques

Paroi latérale ouverte	oui
------------------------	-----

### Contrôles mécaniques

#### Résistance mécanique

Résultat	Essai réussi
----------	--------------

#### Fixation sur le support

Profilé/support de fixation	NS 32/NS 35
Force d'essai, valeur de consigne	5 N
Résultat	Essai réussi

#### Recherche de dommages et de desserrage des conducteurs

Vitesse de rotation	10 (+/- 2) tr./min
Tours	135
Section de conducteur/poids	6 mm <sup>2</sup> /1,4 kg
Résultat	Essai réussi

### Conditions environnementales et de durée de vie

#### Essai au brûleur à aiguille

Temps d'action	30 s
Résultat	Essai réussi

#### Oscillations/grésillements sur bande large

Spécification de contrôle	DIN EN 50155 (VDE 0115-200):2022-06
Spectre	Essai de durée de vie catégorie 2, sur bâti tournant
Fréquence	$f_1 = 5 \text{ Hz}$ à $f_2 = 250 \text{ Hz}$
Niveau ASD	6,12 (m/s <sup>2</sup> ) <sup>2</sup> /Hz
Accélération	3,12g
Durée de contrôle par axe	5 h
Sens du contrôle	Axes X, Y et Z
Résultat	Essai réussi

#### Chocs

Spécification de contrôle	DIN EN 50155 (VDE 0115-200):2018-05
Forme de choc	Semi-sinusoidal

# OTTA 6 YE - Bloc de jonction à boulon



0790620

<https://www.phoenixcontact.com/fr/produits/0790620>

Accélération	5g
Durée des chocs	30 ms
Nombre de chocs dans chaque sens	3
Sens du contrôle	Axes X, Y et Z (pos. et nég.)
Résultat	Essai réussi

## Conditions ambiantes

Température ambiante (fonctionnement)	-60 °C ... 110 °C (Plage de température de service, auto-échauffement compris, température de service max. à court terme, voir RTI Elec.)
Température ambiante (stockage/transport)	-25 °C ... 60 °C (pour une période limitée, pas plus de 24 h, de -60 °C °C à +70 °C)
Température ambiante (montage)	-5 °C ... 70 °C
Température ambiante (confirmation)	-5 °C ... 70 °C
Humidité de l'air admissible (fonctionnement)	20 % ... 90 %
Humidité de l'air admissible (stockage/transport)	30 % ... 70 %

## Montage

Type de montage	NS 35/7,5
	NS 35/15
	NS 32

# OTTA 6 YE - Bloc de jonction à boulon

0790620

<https://www.phoenixcontact.com/fr/produits/0790620>



## Dessins

### Schéma de connexion

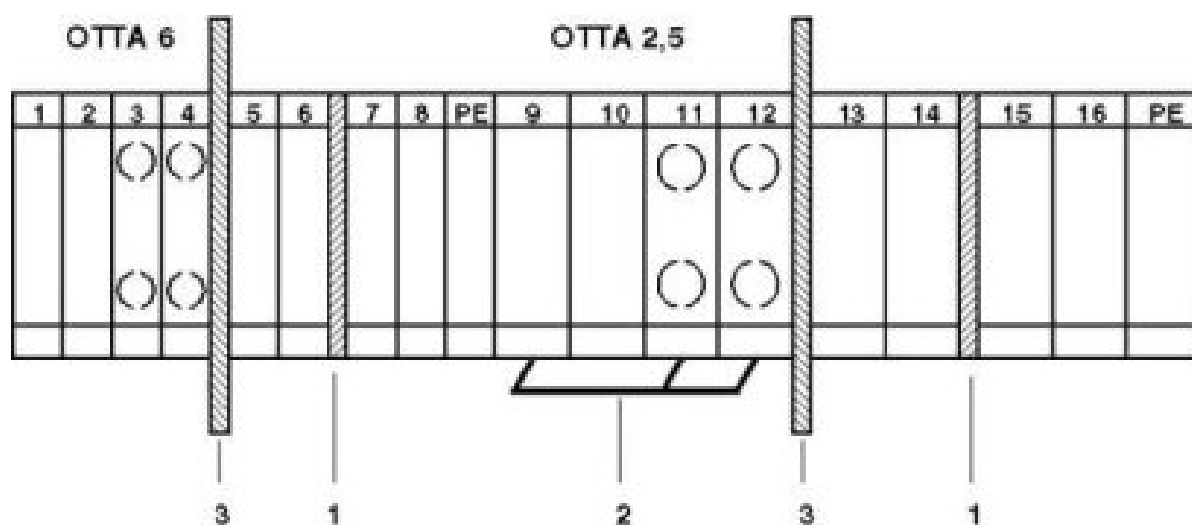


# OTTA 6 YE - Bloc de jonction à boulon

0790620

<https://www.phoenixcontact.com/fr/produits/0790620>

## Schéma de connexion



- 1 = couvercle
- 2 = pont d'insertion
- 3 = séparateur

# OTTA 6 YE - Bloc de jonction à boulon





0790620


<https://www.phoenixcontact.com/fr/produits/0790620>

## Homologations


 To download certificates, visit the product detail page: <https://www.phoenixcontact.com/fr/produits/0790620>


 <b>CSA</b> Identifiant de l'homologation: 13631				
	Tension nominale $U_N$	Intensité nominale $I_N$	Section AWG	Section $\text{mm}^2$
keine				
	600 V	30 A	22 - 10	-

 <b>UL Recognized</b> Identifiant de l'homologation: E60425				
	Tension nominale $U_N$	Intensité nominale $I_N$	Section AWG	Section $\text{mm}^2$
B				
	600 V	30 A	-	-
C				
	600 V	30 A	-	-

 <b>IECEE CB Scheme</b> Identifiant de l'homologation: DE1-64022				
	Tension nominale $U_N$	Intensité nominale $I_N$	Section AWG	Section $\text{mm}^2$
keine				
	800 V	41 A	-	0,2 - 2,5

 <b>EAC</b> Identifiant de l'homologation: RU C-DE.BL08.B.00540				
---	--	--	--	--

 <b>VDE Zeichengenehmigung</b> Identifiant de l'homologation: 40017896				
	Tension nominale $U_N$	Intensité nominale $I_N$	Section AWG	Section $\text{mm}^2$
keine				
	800 V	41 A	-	0,2 - 6

 <b>EAC</b> Identifiant de l'homologation: KZ7500651131219505				
---	--	--	--	--

<b>DNV</b> Identifiant de l'homologation: TAE00001CT				
---	--	--	--	--

# OTTA 6 YE - Bloc de jonction à boulon



0790620

<https://www.phoenixcontact.com/fr/produits/0790620>

## Classifications

### ECLASS

ECLASS-13.0	27250101
ECLASS-15.0	27250101

### ETIM

ETIM 10.0	EC000897
-----------	----------

### UNSPSC

UNSPSC 21.0	39121400
-------------	----------

## Conformité environnementale

### EU RoHS

Conforme aux exigences de la directive RoHS

Oui, Aucun exception

### China RoHS

Environment friendly use period (EFUP)

EFUP-E

Aucune substance dangereuse au-dessus des valeurs limites

### EU REACH SVHC

Indication de substance soumise à autorisation REACH (n° CAS)

Aucun substance na un taux pondéral supérieur à 0,1 %