

# PLC-OSC- 24DC/300DC/ 1 - Module relais à semi-conducteurs



2980678

<https://www.phoenixcontact.com/fr/produits/2980678>

Veillez tenir compte du fait que les données affichées dans ce document PDF proviennent de notre catalogue en ligne. Vous trouverez les données complètes dans la documentation utilisateur. Nos conditions générales d'utilisation des téléchargements sont applicables.



PLC-INTERFACE, relais à semi-conducteurs intégré, avec raccordement vissé, pour montage sur profilé NS 35/7,5, entrée : 24 V DC, sortie : 12-300 V DC/1 A

## Avantages

- Absence d'usure et de rebonds
- Insensible aux vibrations et aux chocs
- Circuit de protection en entrée et en sortie
- Affichage d'état
- Sortie de tension continue jusqu'à 300 V DC/1 A
- Possibilité de pontage de modules voisins

## Données commerciales

|                                     |                     |
|-------------------------------------|---------------------|
| Référence                           | 2980678             |
| Conditionnement                     | 10 Unité(s)         |
| Commande minimum                    | 10 Unité(s)         |
| Clé de vente                        | CK6213              |
| Product key                         | CK6213              |
| Page catalogue                      | Page 408 (C-5-2019) |
| GTIN                                | 4046356051415       |
| Poids par pièce (emballage compris) | 36,53 g             |
| Poids par pièce (hors emballage)    | 36,53 g             |
| Numéro du tarif douanier            | 85364900            |
| Pays d'origine                      | DE                  |

# PLC-OSC- 24DC/300DC/ 1 - Module relais à semi-conducteurs



2980678

<https://www.phoenixcontact.com/fr/produits/2980678>

## Caractéristiques techniques

### Propriétés du produit

|                        |  |
|------------------------|--|
| Type de produit        | Module relais à semi-conducteurs       |
| Gamme de produits      | PLC-INTERFACE                          |
| Application            | avec relais à semi-conducteurs intégré |
| Mode de fonctionnement | 100 % ED                               |

### Propriétés d'isolation

|         |                   |
|---------|-------------------|
| Isolant | Isolation de base |
|---------|-------------------|

### Propriétés d'isolation: Normes / Spécifications

|                         |                   |
|-------------------------|-------------------|
| Isolant                 | Isolation de base |
| Catégorie de surtension | III               |
| Degré de pollution      | 2                 |

### Propriétés électriques

|   |        |
|---|--------|
| Puissance dissipée maximale en condition nominale | 0,19 W |
|---|--------|

### Normes / Spécifications

|                                     |        |
|-------------------------------------|--------|
| Tension d'isolement assignée        | 300 V  |
| Tension de tenue aux chocs assignée | 2,5 kV |

### Données d'entrée

|  |   |
|--|---|
| Tension nominale d'entrée $U_N$                    | 24 V DC   |
| Plage de tension d'entrée rapportée à $U_N$        | 0,8 ... 1,2   |
| Plage de tension d'entrée                          | 19,2 V DC ... 28,8 V DC   |
| Seuil de commutation signal « 0 » rapporté à $U_N$ | $\leq 0,4$  |
| Seuil de commutation signal « 1 » rapporté à $U_N$ | $\geq 0,8$  |
| Courant d'entrée typique pour $U_N$                | 8 mA  |
| Temps d'enclenchement typique                      | 0,3 ms  |
| Temps de coupure typique                           | 0,7 ms  |
| Témoin de présence de la tension de service        | LED jaune   |
| Circuit de protection                              | Protection contre inversions de polarité; Diode contre inversions de polarité |
|  | Protection antisurtension; Varistance   |
| Fréquence de transmission                          | 50 Hz   |

### Données de sortie

|                          |                      |
|--------------------------|----------------------|
| Dénomination             | Données de sortie    |
| Type de contact          | 1 contact NO         |
| Type de sortie numérique | électronique         |
| Type de contact          | Contact de puissance |

# PLC-OSC- 24DC/300DC/ 1 - Module relais à semi-conducteurs



2980678

<https://www.phoenixcontact.com/fr/produits/2980678>

|  |   |
|--|---|
| Plage de tension de sortie                                   | 12 V DC ... 300 V DC (Pour les tensions supérieures à 250 V (L1, L2, L3) entre des points de connexion identiques de modules voisins, il faut insérer le séparateur PLC-ATP. Un pontage du potentiel a alors lieu avec FBST 8-PLC...ou...FBST 500...) |
| Intensité permanente limite                                  | 1 A (voir courbe de derating)   |
| Chute de tension pour l'intensité permanente limite maximale | < 500 mV  |
| Circuit de protection  | Protection contre inversions de polarité; Diode contre inversions de polarité<br>Protection antisurtension; Varistance  |

## Caractéristiques de raccordement

|                              |   |
|------------------------------|---|
| Type de raccordement         | Raccordement vissé  |
| Longueur à dénuder           | 8 mm  |
| Filetage vis                 | M3  |
| Section de conducteur rigide | 0,14 mm <sup>2</sup> ... 2,5 mm <sup>2</sup>  |
| Section de conducteur souple | 0,14 mm <sup>2</sup> ... 2,5 mm <sup>2</sup><br>0,2 mm <sup>2</sup> ... 2,5 mm <sup>2</sup> (Embout simple)<br>2x 0,5 mm <sup>2</sup> ... 1,5 mm <sup>2</sup> (Embout TWIN) |
| Section conduct. AWG         | 26 ... 14   |
| Couple de serrage            | 0,45 Nm ... 0,55 Nm (En règle générale, il convient de maintenir ces blocs de jonction lors du raccordement des conducteurs (tenir fermement d'une main, boîtier maintenu)) |

## Dimensions

|            |        |
|------------|--------|
| Largeur    | 6,2 mm |
| Hauteur    | 80 mm  |
| Profondeur | 86 mm  |

## Indications sur les matériaux

|                                     |               |
|-------------------------------------|---------------|
| Classe d'inflammabilité selon UL 94 | V0 (Boîtiers) |
|-------------------------------------|---------------|

## Conditions environnementales et de durée de vie

### Conditions ambiantes

|   |                  |
|---|------------------|
| Température ambiante (fonctionnement)     | -25 °C ... 60 °C |
| Température ambiante (stockage/transport) | -40 °C ... 85 °C |

## Homologations

### CE

|            |               |
|------------|---------------|
| Certificat | Conformité CE |
|------------|---------------|

### UKCA

|            |                 |
|------------|-----------------|
| Certificat | Conformité UKCA |
|------------|-----------------|

### Homologation construction navale

# PLC-OSC- 24DC/300DC/ 1 - Module relais à semi-conducteurs



2980678

<https://www.phoenixcontact.com/fr/produits/2980678>

|            |            |
|------------|------------|
| Certificat | TAE0000196 |
|------------|------------|

## Test aux gaz nocifs

|          |                            |
|----------|----------------------------|
| Repérage | ISA-S71.04. G3 Harsh Group |
|          | EN 60068-2-60              |

## Données GL DNV

|             |   |
|-------------|---|
| Temperature | D   |
| Humidity    | A   |
| Vibration   | B/C   |
| EMC         | B   |
| Enclosure   | Required protection according to the Rules shall be provided upon installation on board |

## Données CEM

|                                 |                               |
|---------------------------------|-------------------------------|
| Directive basse tension         | Conformité à la directive NS  |
| Compatibilité électromagnétique | Conformité à la directive CEM |

## Normes et spécifications

### Normes / Spécifications

|                      |               |
|----------------------|---------------|
| Normes/Prescriptions | CEI 60947-5-1 |
|----------------------|---------------|

## Montage

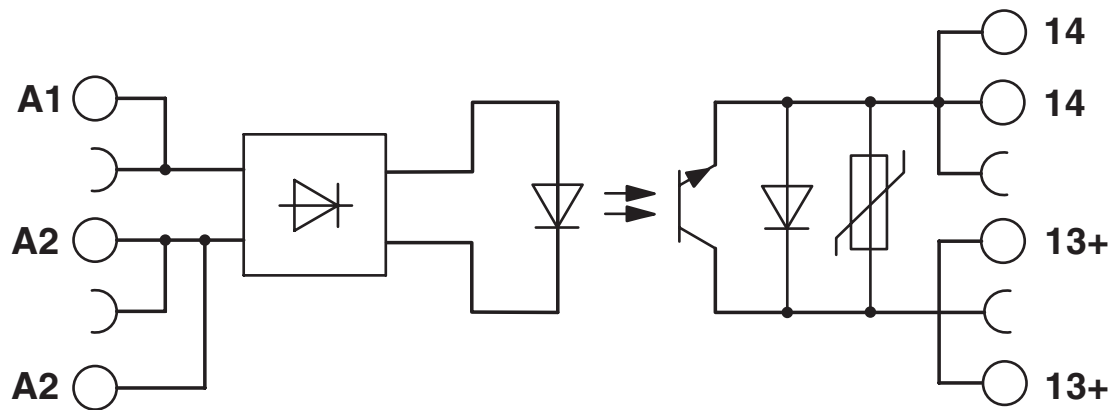
|                             |                     |
|-----------------------------|---------------------|
| Type de montage             | Montage sur profilé |
| Instructions de montage     | Juxtaposables       |
| Emplacement pour le montage | indifférent         |

2980678

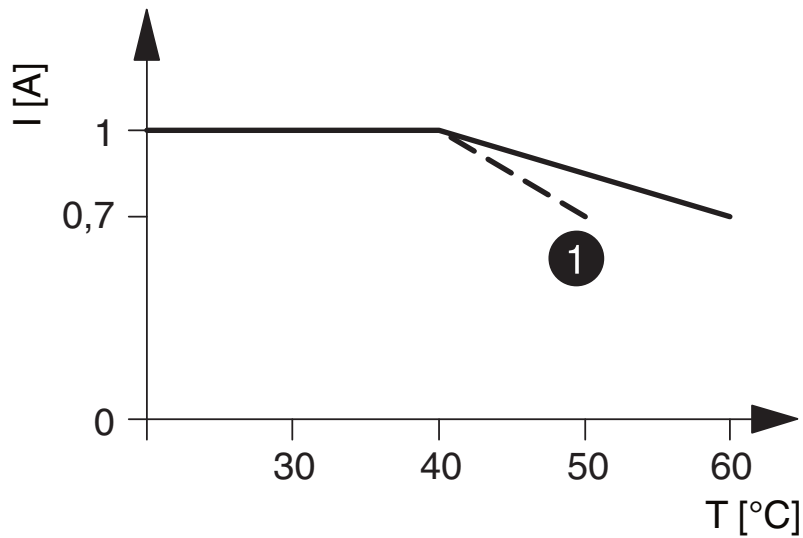
<https://www.phoenixcontact.com/fr/produits/2980678>

## Dessins

Schéma de connexion



Diagramme



① Input voltages 220 V DC/230 V AC

L'illustration représente la courbe de derating pour PLC-...300DC/1

# PLC-OSC- 24DC/300DC/ 1 - Module relais à semi-conducteurs



2980678

<https://www.phoenixcontact.com/fr/produits/2980678>

## Homologations

🔗 To download certificates, visit the product detail page: <https://www.phoenixcontact.com/fr/produits/2980678>



### cUL Recognized

Identifiant de l'homologation: FILE E 238705



### UL Recognized

Identifiant de l'homologation: FILE E 238705



### EAC

Identifiant de l'homologation: TR\_TS\_D\_00573\_c



### DNV GL

Identifiant de l'homologation: TAE0000196



### EAC

Identifiant de l'homologation: RU\*C-DE.\*08.B.00010



### UL Listed

Identifiant de l'homologation: FILE E 172140



### cUL Listed

Identifiant de l'homologation: FILE E 172140

cULus Recognized

cULus Listed

# PLC-OSC- 24DC/300DC/ 1 - Module relais à semi-conducteurs



2980678

<https://www.phoenixcontact.com/fr/produits/2980678>

## Classifications

### ECLASS

|             |          |
|-------------|----------|
| ECLASS-11.0 | 27371604 |
| ECLASS-12.0 | 27371604 |
| ECLASS-13.0 | 27371604 |

### ETIM

|          |          |
|----------|----------|
| ETIM 9.0 | EC001504 |
|----------|----------|

### UNSPSC

|             |          |
|-------------|----------|
| UNSPSC 21.0 | 39122300 |
|-------------|----------|

# PLC-OSC- 24DC/300DC/ 1 - Module relais à semi-conducteurs



2980678

<https://www.phoenixcontact.com/fr/produits/2980678>

## Conformité environnementale

|            |   |
|------------|---|
| REACH SVHC | Lead 7439-92-1  |
| China RoHS | Période d'utilisation conforme (EFUP) : 50 ans  |
|            | Vous trouverez des informations sur les substances dangereuses dans la déclaration du fabricant dans l'onglet « Téléchargements » |



# PLC-OSC- 24DC/300DC/ 1 - Module relais à semi-conducteurs

2980678

<https://www.phoenixcontact.com/fr/produits/2980678>

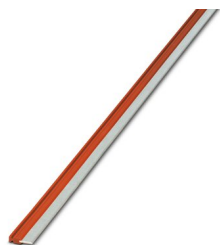
## Accessoires

 Remarque : utilisation des accessoires mentionnés ci-après peut limiter ce produit.

### FBST 500-PLC RD - Pont sans fin

2966786

<https://www.phoenixcontact.com/fr/produits/2966786>



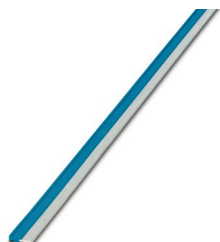
Pont sans fin, longueur: 500 mm, coloris: rouge

 Intensité admissible maximale: 32 A

### FBST 500-PLC BU - Pont sans fin

2966692

<https://www.phoenixcontact.com/fr/produits/2966692>



Pont sans fin, longueur: 500 mm, coloris: bleu

 Intensité admissible maximale: 32 A

# PLC-OSC- 24DC/300DC/ 1 - Module relais à semi-conducteurs

2980678

<https://www.phoenixcontact.com/fr/produits/2980678>

## FBST 500-PLC GY - Pont sans fin

2966838

<https://www.phoenixcontact.com/fr/produits/2966838>



Pont sans fin, longueur: 500 mm, coloris: gris

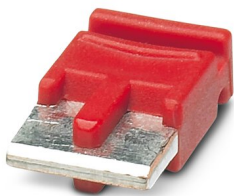
 Intensité admissible maximale: 32 A

---

## FBST 6-PLC RD - Pont enfichable unique

2966236

<https://www.phoenixcontact.com/fr/produits/2966236>



Pont enfichable unique, nombre de pôles: 2, longueur: 6 mm, coloris: rouge

 Intensité admissible maximale: 6 A

# PLC-OSC- 24DC/300DC/ 1 - Module relais à semi-conducteurs

2980678

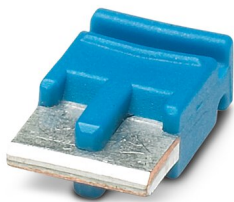
<https://www.phoenixcontact.com/fr/produits/2980678>

## FBST 6-PLC BU - Pont enfichable unique

2966812

<https://www.phoenixcontact.com/fr/produits/2966812>

Pont enfichable unique, nombre de pôles: 2, longueur: 6 mm, coloris: bleu



 Intensité admissible maximale: 6 A

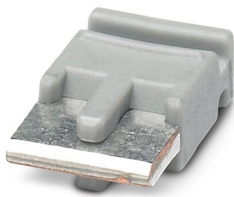
---

## FBST 6-PLC GY - Pont enfichable unique

2966825

<https://www.phoenixcontact.com/fr/produits/2966825>

Pont enfichable unique, nombre de pôles: 2, longueur: 6 mm, coloris: gris



 Intensité admissible maximale: 6 A

# PLC-OSC- 24DC/300DC/ 1 - Module relais à semi-conducteurs

2980678

<https://www.phoenixcontact.com/fr/produits/2980678>

## FBST 8-PLC GY - Pont enfichable unique

2967688

<https://www.phoenixcontact.com/fr/produits/2967688>

Pont enfichable unique, nombre de pôles: 2, longueur: 8 mm, coloris: gris



 Intensité admissible maximale: 6 A

---

## FBST 14-PLC BK - Pont enfichable unique

2967691

<https://www.phoenixcontact.com/fr/produits/2967691>

Pont enfichable unique, nombre de pôles: 2, longueur: 14 mm, coloris: noir



 Intensité admissible maximale: 10 A

# PLC-OSC- 24DC/300DC/ 1 - Module relais à semi-conducteurs

2980678

<https://www.phoenixcontact.com/fr/produits/2980678>

## PLC-V8/FLK14/OUT - Raccordement du système

2295554

<https://www.phoenixcontact.com/fr/produits/2295554>



Adaptateur V8 pour 8 x PLC-INTERFACE (6,2 mm), automate: Câblage système API des cartes de sortie, raccordement 1: IDC/FLK connecteur mâle 1x 14-pôles, raccordement 2: Raccord enfichable (Encliquetable sur les 8x blocs de jonction PLC-INTERFACE), raccordement 3: Raccordement vissé 1x 2-pôles, nombre de canaux: 8, logique de commande: plusschaltend

---

## PLC-V8/FLK14/OUT/M - Raccordement du système

2304102

<https://www.phoenixcontact.com/fr/produits/2304102>



Adaptateur V8 pour 8 x PLC-INTERFACE (6,2 mm), automate: Câblage système API des cartes de sortie, raccordement 1: IDC/FLK connecteur mâle 1x 14-pôles, raccordement 2: Raccord enfichable (Encliquetable sur les 8x blocs de jonction PLC-INTERFACE), raccordement 3: Raccordement vissé 1x 2-pôles, nombre de canaux: 8, logique de commande: minusschaltend

# PLC-OSC- 24DC/300DC/ 1 - Module relais à semi-conducteurs

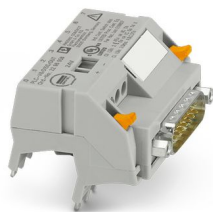
2980678

<https://www.phoenixcontact.com/fr/produits/2980678>

## PLC-V8/D15S/OUT - Raccordement du système

2296058

<https://www.phoenixcontact.com/fr/produits/2296058>



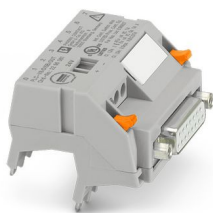
Adaptateur V8 pour 8 x PLC-INTERFACE (6,2 mm), automate: Câblage système API des cartes de sortie, raccordement 1: Connecteur mâle D-SUB 1x 15-pôles, raccordement 2: Raccord enfichable (Encliquetable sur les 8x blocs de jonction PLC-INTERFACE), raccordement 3: Raccordement vissé 1x 2-pôles, nombre de canaux: 8, logique de commande: plusschaltend

---

## PLC-V8/D15B/OUT - Raccordement du système

2296061

<https://www.phoenixcontact.com/fr/produits/2296061>



Adaptateur V8 pour 8 x PLC-INTERFACE (6,2 mm), automate: Câblage système API des cartes de sortie, raccordement 1: Connecteur femelle D-SUB 1x 15-pôles, raccordement 2: Raccord enfichable (Encliquetable sur les 8x blocs de jonction PLC-INTERFACE), raccordement 3: Raccordement vissé 1x 2-pôles, nombre de canaux: 8, logique de commande: plusschaltend

# PLC-OSC- 24DC/300DC/ 1 - Module relais à semi-conducteurs

2980678

<https://www.phoenixcontact.com/fr/produits/2980678>

## PLC-V8C/PT-24DC/RS485 - Automate

1452919

<https://www.phoenixcontact.com/fr/produits/1452919>



Module de base PLC logic avec raccordement RS-485 pour communication Modbus/RTU, avec 16 E/S, enfichable sur 8 blocs de jonction TOR ou analogiques PLC-INTERFACE, extension possible à 48 E/S, horloge en temps réel, connecteur femelle micro USB, logement pour module de mémoire et adaptateur Bluetooth, raccordement Push-in

---

## PLC-V8C/SC-24DC/EM - Module d'extension

2903095

<https://www.phoenixcontact.com/fr/produits/2903095>



Module d'extension PLC logic à 16 E/S, pour le raccordement enfichable sur huit blocs de jonction PLC-INTERFACE destiné à l'extension du module de base (deux modules d'extension au maximum peuvent être raccordés à un module de base), raccordement vissé

# PLC-OSC- 24DC/300DC/ 1 - Module relais à semi-conducteurs

2980678

<https://www.phoenixcontact.com/fr/produits/2980678>

## PLC-V8C/PT-24DC/EM - Module d'extension

2905137

<https://www.phoenixcontact.com/fr/produits/2905137>



Module d'extension PLC logic à 16 E/S, pour le raccordement enfichable sur huit blocs de jonction PLC-INTERFACE destiné à l'extension du module de base (deux modules d'extension au maximum peuvent être raccordés à un module de base), raccordement Push-in

---

## PLC-V8C/PT-24DC/SAM2 - Automate

2907443

<https://www.phoenixcontact.com/fr/produits/2907443>



Module de base autonome PLC logic, 2e génération, avec 16 E/S, enfichable sur huit blocs de jonction PLC-INTERFACE TOR ou analogiques, non extensibles, horloge en temps réel, connecteur femelle micro USB, logement pour module de mémoire et adaptateur Bluetooth, raccordement Push-in



# PLC-OSC- 24DC/300DC/ 1 - Module relais à semi-conducteurs

2980678

<https://www.phoenixcontact.com/fr/produits/2980678>

## PLC-V8C/SC-24DC/SAM2 - Automate

2907445

<https://www.phoenixcontact.com/fr/produits/2907445>



Module autonome PLC logic, 2e génération, avec 16 E/S, enfichable sur huit blocs de jonction TOR ou analogiques PLC-INTERFACE, sans extension, horloge en temps réel, connecteur femelle micro USB, logement pour module de mémoire et adaptateur Bluetooth, raccordement vissé

---

## PLC-V8C/PT-24DC/BM2 - Automate

2907446

<https://www.phoenixcontact.com/fr/produits/2907446>



Module de base PLC logic, 2e génération, avec 16 E/S, enfichable sur huit blocs de jonction PLC-INTERFACE TOR ou analogiques, extension possible à 48 E/S, horloge en temps réel, connecteur femelle micro USB, logement pour module de mémoire et adaptateur Bluetooth, raccordement Push-in

# PLC-OSC- 24DC/300DC/ 1 - Module relais à semi-conducteurs



2980678

<https://www.phoenixcontact.com/fr/produits/2980678>

## PLC-V8C/SC-24DC/BM2 - Automate

2907447

<https://www.phoenixcontact.com/fr/produits/2907447>



Module de base PLC logic, 2e génération, avec 16 E/S, enfichable sur huit blocs de jonction PLC-INTERFACE TOR ou analogiques, extension possible à 48 E/S, horloge en temps réel, connecteur femelle micro USB, logement pour module de mémoire et adaptateur Bluetooth, raccordement vissé

---

## NS 35/ 7,5 PERF 2000MM - Profilé percé

0801733

<https://www.phoenixcontact.com/fr/produits/0801733>



Profilé percé, Conditionnement par 25 unités (50 m), selon EN 60715, matériau: Acier, galvanisé, traité par passivation couche épaisse, Profil standard, coloris: argent

# PLC-OSC- 24DC/300DC/ 1 - Module relais à semi-conducteurs



2980678

<https://www.phoenixcontact.com/fr/produits/2980678>

## NS 35/ 7,5 UNPERF 2000MM - Profilé plein

0801681

<https://www.phoenixcontact.com/fr/produits/0801681>



Profilé plein, Conditionnement par 25 unités (50 m), selon EN 60715, matériau: Acier, galvanisé, traité par passivation couche épaisse, Profil standard, coloris: argenté

---

## NS 35/ 7,5 WH PERF 2000MM - Profilé percé

1204119

<https://www.phoenixcontact.com/fr/produits/1204119>



Profilé percé, Conditionnement par 25 unités (50 m), selon EN 60715, matériau: Acier, galvanisé, passivation blanche, Profil standard, coloris: argenté

# PLC-OSC- 24DC/300DC/ 1 - Module relais à semi-conducteurs



2980678

<https://www.phoenixcontact.com/fr/produits/2980678>

## NS 35/ 7,5 WH UNPERF 2000MM-VPE 10 - Profilé plein

1204122

<https://www.phoenixcontact.com/fr/produits/1204122>



Profilé plein, Conditionnement par 10 unités (20 m), selon EN 60715, matériau: Acier, galvanisé, passivation blanche, Profil standard, coloris: argenté

---

## NS 35/ 7,5 AL UNPERF 2000MM - Profilé plein

0801704

<https://www.phoenixcontact.com/fr/produits/0801704>



Profilé plein, Conditionnement par 25 unités (50 m), selon EN 60715, matériau: Aluminium, aucun revêtement, Profil standard, coloris: argenté

# PLC-OSC- 24DC/300DC/ 1 - Module relais à semi-conducteurs

2980678

<https://www.phoenixcontact.com/fr/produits/2980678>

## NS 35/ 7,5 ZN PERF 2000MM - Profilé percé

1206421

<https://www.phoenixcontact.com/fr/produits/1206421>



Profilé percé, Conditionnement par 25 unités (50 m), selon EN 60715, matériau: Acier, galvanisé, Profil standard, coloris: argenté

---

## NS 35/ 7,5 ZN UNPERF 2000MM - Profilé plein

1206434

<https://www.phoenixcontact.com/fr/produits/1206434>



Profilé plein, Conditionnement par 25 unités (50 m), selon EN 60715, matériau: Acier, galvanisé, Profil standard, coloris: argenté

# PLC-OSC- 24DC/300DC/ 1 - Module relais à semi-conducteurs



2980678

<https://www.phoenixcontact.com/fr/produits/2980678>

## NS 35/ 7,5 CU UNPERF 2000MM-VPE 10 - Profilé plein

0801762

<https://www.phoenixcontact.com/fr/produits/0801762>



Profilé plein, Conditionnement par 10 unités (20 m), selon EN 60715, matériau: Cuivre, aucun revêtement, Profil standard, coloris: cuivre

---

## NS 35/ 7,5 CAP - Bouchon d'extrémité

1206560

<https://www.phoenixcontact.com/fr/produits/1206560>

Pièce de fermeture pour profilés NS 35/7,5



# PLC-OSC- 24DC/300DC/ 1 - Module relais à semi-conducteurs

2980678

<https://www.phoenixcontact.com/fr/produits/2980678>

## NS 35/15 PERF 2000MM - Profilé percé

1201730

<https://www.phoenixcontact.com/fr/produits/1201730>



Profilé percé, Conditionnement par 25 unités (50 m), similaire à EN 60715, matériau: Acier, galvanisé, traité par passivation couche épaisse, Profil standard, coloris: argenté

---

## NS 35/15 UNPERF 2000MM - Profilé plein

1201714

<https://www.phoenixcontact.com/fr/produits/1201714>



Profilé plein, Conditionnement par 25 unités (50 m), similaire à EN 60715, matériau: Acier, galvanisé, traité par passivation couche épaisse, Profil standard, coloris: argenté

# PLC-OSC- 24DC/300DC/ 1 - Module relais à semi-conducteurs

2980678

<https://www.phoenixcontact.com/fr/produits/2980678>

## NS 35/15 WH PERF 2000MM - Profilé percé

0806602

<https://www.phoenixcontact.com/fr/produits/0806602>



Profilé percé, Conditionnement par 25 unités (50 m), similaire à EN 60715, matériau: Acier, galvanisé, passivation blanche, Profil standard, coloris: blanc

---

## NS 35/15 WH UNPERF 2000MM-VPE 10 - Profilé plein

1204135

<https://www.phoenixcontact.com/fr/produits/1204135>



Profilé plein, Conditionnement par 10 unités (20 m), similaire à EN 60715, matériau: Acier, galvanisé, passivation blanche, Profil standard, coloris: argenté



# PLC-OSC- 24DC/300DC/ 1 - Module relais à semi-conducteurs

2980678

<https://www.phoenixcontact.com/fr/produits/2980678>

## NS 35/15 AL UNPERF 2000MM - Profilé plein

1201756

<https://www.phoenixcontact.com/fr/produits/1201756>



Profilé plein, similaire à EN 60715, matériau: Aluminium, aucun revêtement, Profil standard, coloris: argenté

---

## NS 35/15 ZN PERF 2000MM - Profilé percé

1206599

<https://www.phoenixcontact.com/fr/produits/1206599>



Profilé percé, Conditionnement par 25 unités (50 m), similaire à EN 60715, matériau: Acier, galvanisé, Profil standard, coloris: argenté

# PLC-OSC- 24DC/300DC/ 1 - Module relais à semi-conducteurs

2980678

<https://www.phoenixcontact.com/fr/produits/2980678>

## NS 35/15 ZN UNPERF 2000MM - Profilé plein

1206586

<https://www.phoenixcontact.com/fr/produits/1206586>



Profilé plein, Conditionnement par 25 unités (50 m), similaire à EN 60715, matériau: Acier, galvanisé, Profil standard, coloris: argenté

---

## NS 35/15 CU UNPERF 2000MM-VPE 10 - Profilé plein

1201895

<https://www.phoenixcontact.com/fr/produits/1201895>



Profilé plein, Conditionnement par 10 unités (20 m), similaire à EN 60715, matériau: Cuivre, aucun revêtement, Profil standard, coloris: cuivre

# PLC-OSC- 24DC/300DC/ 1 - Module relais à semi-conducteurs

2980678

<https://www.phoenixcontact.com/fr/produits/2980678>

## NS 35/15 CAP - Bouchon d'extrémité

1206573

<https://www.phoenixcontact.com/fr/produits/1206573>

Pièce de fermeture pour profilés NS 35/15



---

## NS 35/15-2,3 UNPERF 2000MM-VPE 10 - Profilé plein

1201798

<https://www.phoenixcontact.com/fr/produits/1201798>



Profilé plein, Conditionnement par 10 unités (20 m), selon EN 60715, matériau: Acier, galvanisé, traité par passivation couche épaisse, Profil standard 2,3 mm, coloris: argenté

# PLC-OSC- 24DC/300DC/ 1 - Module relais à semi-conducteurs

2980678

<https://www.phoenixcontact.com/fr/produits/2980678>

## PLC-ATP BK - Séparateur

2966841

<https://www.phoenixcontact.com/fr/produits/2966841>



Séparateur, épaisseur 2 mm, se monte aux deux extrémités des barrettes de PLC. Assure en outre : la séparation visuelle des groupes, l'isolement sécurisé entre interfaces PLC voisines avec des tensions différentes selon DIN VDE 0106-101, le sectionnement

---

## PLC-ESK GY - Bloc de jonction d'alimentation

2966508

<https://www.phoenixcontact.com/fr/produits/2966508>



Bloc de jonction pour l'alimentation de quatre potentiels max., se monte sur NS 35/7,5

# PLC-OSC- 24DC/300DC/ 1 - Module relais à semi-conducteurs



2980678

<https://www.phoenixcontact.com/fr/produits/2980678>

## SZF 1-0,6X3,5 - Tournevis

1204517

<https://www.phoenixcontact.com/fr/produits/1204517>



Outil de déverrouillage, pour blocs de jonction ST, s'utilise aussi comme tournevis pour tête fendue, dimensions : 0,6 x 3,5 x 100 mm, manche à deux composants, antidérapant

---

Phoenix Contact 2023 © - Tous droits réservés  
<https://www.phoenixcontact.com>

PHOENIX CONTACT SAS  
52 Boulevard de Beaubourg Emerainville  
77436 Marne La Vallée Cedex 2 France  
+33 (0) 1 60 17 98 98  
[documentation@phoenixcontact.fr](mailto:documentation@phoenixcontact.fr)