

EB 3-10 - Pont d'insertion

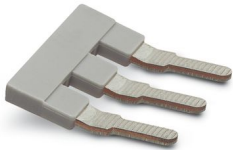
0203328

<https://www.phoenixcontact.com/fr/produits/0203328>



Veillez tenir compte du fait que les données affichées dans ce document PDF proviennent de notre catalogue en ligne. Vous trouverez les données complètes dans la documentation utilisateur. Nos conditions générales d'utilisation des téléchargements sont applicables.

Pont d'insertion, pas: 10 mm, nombre de pôles: 3, coloris: gris



Données commerciales

Référence	0203328
Conditionnement	10 Unité(s)
Commande minimum	10 Unité(s)
Clé de vente	BE1Z2X
Product key	BE1Z2X
Page catalogue	Page 344 (CL-2009)
GTIN	4017918098339
Poids par pièce (emballage compris)	5,27 g
Poids par pièce (hors emballage)	4,86 g
Numéro du tarif douanier	85366990
Pays d'origine	PL

Caractéristiques techniques

Propriétés du produit

Type de produit	Pont d'insertion
Nombre de pôles	3
Pas	10 mm

Dimensions

Pas	10 mm
-----	-------

Indications sur les matériaux

Coloris	gris
Matériau	Cuivre
Classe d'inflammabilité selon UL 94	V0
Matériau isolant	PA

Conditions environnementales et de durée de vie

Conditions ambiantes

Température ambiante (fonctionnement)	-60 °C ... 105 °C
Température ambiante (stockage/transport)	-25 °C ... 60 °C (pour une période limitée, pas plus de 24 h, de -60 °C °C à +70 °C)
Température ambiante (montage)	-5 °C ... 70 °C
Température ambiante (confirmation)	-5 °C ... 70 °C
Humidité de l'air admissible (stockage/transport)	30 % ... 70 %

Montage

Type de montage	Montage vissé
-----------------	---------------

EB 3-10 - Pont d'insertion

0203328

<https://www.phoenixcontact.com/fr/produits/0203328>



Classifications

ECLASS

ECLASS-11.0	27141140
ECLASS-12.0	27141140
ECLASS-13.0	27250303

ETIM

ETIM 9.0	EC000489
----------	----------

UNSPSC

UNSPSC 21.0	39121400
-------------	----------

EB 3-10 - Pont d'insertion

0203328

<https://www.phoenixcontact.com/fr/produits/0203328>



Conformité environnementale

China RoHS

Période d'utilisation conforme : illimitée = EFUP-e

Aucune substance dangereuse dépassant les valeurs seuils ;

Phoenix Contact 2023 © - Tous droits réservés

<https://www.phoenixcontact.com>

PHOENIX CONTACT SAS

52 Boulevard de Beaubourg Emerainville

77436 Marne La Vallée Cedex 2 France

+33 (0) 1 60 17 98 98

documentation@phoenixcontact.fr