

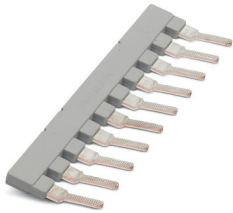
EB 10-15 - Pont d'insertion

0205135

<https://www.phoenixcontact.com/fr/produits/0205135>

Veillez tenir compte du fait que les données affichées dans ce document PDF proviennent de notre catalogue en ligne. Vous trouverez les données complètes dans la documentation utilisateur. Nos conditions générales d'utilisation des téléchargements sont applicables.

Pont d'insertion, pas: 15,25 mm, nombre de pôles: 10, coloris: gris



Données commerciales

| | |
|-------------------------------------|--------------------|
| Référence | 0205135 |
| Conditionnement | 10 Unité(s) |
| Commande minimum | 10 Unité(s) |
| Clé de vente | BE1Z2X |
| Product key | BE1Z2X |
| Page catalogue | Page 213 (CL-2005) |
| GTIN | 4017918098285 |
| Poids par pièce (emballage compris) | 41,82 g |
| Poids par pièce (hors emballage) | 41,82 g |
| Numéro du tarif douanier | 85366990 |
| Pays d'origine | PL |

Caractéristiques techniques

Propriétés du produit

| | |
|-----------------|------------------|
| Type de produit | Pont d'insertion |
| Nombre de pôles | 10 |
| Pas | 15,25 mm |
| Potentiels | 10 |

Dimensions

| | |
|-----|----------|
| Pas | 15,25 mm |
|-----|----------|

Indications sur les matériaux

| | |
|------------------|--------|
| Coloris | gris |
| Matériau | Cuivre |
| Matériau isolant | PA |

Montage

| | |
|-----------------|---------------|
| Type de montage | Montage vissé |
|-----------------|---------------|

EB 10-15 - Pont d'insertion



0205135

<https://www.phoenixcontact.com/fr/produits/0205135>

Classifications

ECLASS

| | |
|-------------|----------|
| ECLASS-11.0 | 27141140 |
| ECLASS-12.0 | 27141140 |
| ECLASS-13.0 | 27250303 |

ETIM

| | |
|----------|----------|
| ETIM 9.0 | EC000489 |
|----------|----------|

UNSPSC

| | |
|-------------|----------|
| UNSPSC 21.0 | 39121400 |
|-------------|----------|

EB 10-15 - Pont d'insertion

0205135

<https://www.phoenixcontact.com/fr/produits/0205135>



Conformité environnementale

| | |
|------------|------------------------------------------------------------|
| China RoHS | Période d'utilisation conforme : illimitée = EFUP-e |
| | Aucune substance dangereuse dépassant les valeurs seuils ; |

Phoenix Contact 2023 © - Tous droits réservés
<https://www.phoenixcontact.com>

PHOENIX CONTACT SAS
52 Boulevard de Beaubourg Emerainville
77436 Marne La Vallée Cedex 2 France
+33 (0) 1 60 17 98 98
documentation@phoenixcontact.fr