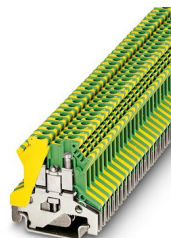


# USLKG 1,5 N - Bloc de jonction pour conducteur de protection

3005853

<https://www.phoenixcontact.com/fr/produits/3005853>

Veillez tenir compte du fait que les données affichées dans ce document PDF proviennent de notre catalogue en ligne. Vous trouverez les données complètes dans la documentation utilisateur. Nos conditions générales d'utilisation des téléchargements sont applicables.



Bloc de jonction pour conducteur de protection, nombre de connexions: 2, nombre de pôles: 1, type de raccordement: Raccordement vissé, section : 0,14 mm<sup>2</sup> - 1,5 mm<sup>2</sup>, type de fixation: Pied PE avec vis de fixation, M2, type de montage: NS 35/7,5, NS 35/15, NS 32, coloris: vert/jaune

## Données commerciales

Référence	3005853
Conditionnement	50 Unité(s)
Commande minimum	50 Unité(s)
Clé de vente	BE1221
Product key	BE1221
Page catalogue	Page 462 (C-1-2019)
GTIN	4017918138929
Poids par pièce (emballage compris)	12,86 g
Poids par pièce (hors emballage)	12,65 g
Numéro du tarif douanier	85369010
Pays d'origine	PL

# USLKG 1,5 N - Bloc de jonction pour conducteur de protection



3005853

<https://www.phoenixcontact.com/fr/produits/3005853>

## Caractéristiques techniques

### Propriétés du produit

Type de produit	Bloc de jonction pour conducteur de protection
Nombre de pôles	1
Nombre de connexions	2
Nombre de rangées	1

### Propriétés d'isolation

Catégorie de surtension	III
Degré de pollution	3

### Propriétés électriques

Tension de tenue aux chocs assignée	6 kV
Puissance dissipée maximale en condition nominale	0,56 W

### Caractéristiques de raccordement

Pied pour PE	Oui
Nombre de raccordements par étage	2
Section nominale	1,5 mm <sup>2</sup>

### Etage 1 en haut 1 en bas 1

Filetage vis	M2
Remarque	Respecter l'intensité admissible des profilés.
Couple de serrage	0,22 ... 0,25 Nm
Longueur à dénuder	7 mm
Gabarit	A1
Connexion selon la norme	CEI 60947-7-2
Section de conducteur rigide	0,14 mm <sup>2</sup> ... 1,5 mm <sup>2</sup>
Section du conducteur AWG	26 ... 16 (conversion selon CEI)
Section de conducteur souple	0,14 mm <sup>2</sup> ... 1,5 mm <sup>2</sup>
Section de conducteur souple [AWG]	26 ... 16 (conversion selon CEI)
Section de conducteur flexible (embout sans douille en plastique)	0,25 mm <sup>2</sup> ... 0,75 mm <sup>2</sup>
Section de conducteur flexible (embout avec douille en plastique)	0,25 mm <sup>2</sup> ... 0,75 mm <sup>2</sup>

### Données Ex

#### Données assignées (ATEX/IECEx)

Repérage	⊕ II 2 GD Ex eb IIC Gb
Température de service	-60 °C ... 110 °C
Accessoires homologués Ex	1205037 SZS 0,4X2,5 VDE 1201442 E/UK
Plage de couple pied PE	0,22 Nm ... 0,25 Nm
Sortie	(permanent)

# USLKG 1,5 N - Bloc de jonction pour conducteur de protection



3005853

<https://www.phoenixcontact.com/fr/produits/3005853>

## Caractéristiques raccordement Ex Généralités

Plage couple	0,22 Nm ... 0,25 Nm
Section nominale	1,5 mm <sup>2</sup>
Section assignée AWG	16
Capacité de raccordement rigide	0,14 mm <sup>2</sup> ... 1,5 mm <sup>2</sup>
Capacité de raccordement AWG	26 ... 16
Capacité de raccordement flexible	0,14 mm <sup>2</sup> ... 1,5 mm <sup>2</sup>
Capacité de raccordement AWG	26 ... 16

## Dimensions

Largeur	4,2 mm
---------	--------

## Indications sur les matériaux

Coloris	vert/jaune
Classe d'inflammabilité selon UL 94	V0
Groupe d'isolant	I
Matériau isolant	PA
Utilisation d'un isolant statique au froid	-60 °C
Indice de température matériau isolant (DIN EN 60216-1 (VDE 0304-21))	130 °C
Indice relatif température matériau isolant (Elec. ; UL 746 B)	130 °C
Protection anti-incendie pour véhicules ferroviaires (DIN EN 45545-2) R22	HL 1 - HL 3
Protection anti-incendie pour véhicules ferroviaires (DIN EN 45545-2) R23	HL 1 - HL 3
Protection anti-incendie pour véhicules ferroviaires (DIN EN 45545-2) R24	HL 1 - HL 3
Protection anti-incendie pour véhicules ferroviaires (DIN EN 45545-2) R26	HL 1 - HL 3
Émission de chaleur calorimétrique NFPA 130 (ASTM E 1354)	28 MJ/kg
Inflammabilité en surface NFPA 130 (ASTM E 162)	réussi
Densité de gaz de combustion optique spécifique NFPA 130 (ASTM E 662)	réussi
Toxicité des gaz de combustion NFPA 130 (SMP 800C)	réussi

## Propriétés mécaniques

### Généralités

Fixation de bloc de jonction	0,22 Nm ... 0,25 Nm (Pied PE avec vis de fixation, M2)
------------------------------	--

### Caractéristiques mécaniques

Paroi latérale ouverte	non
------------------------	-----

## Conditions environnementales et de durée de vie

### Conditions ambiantes

Température ambiante (fonctionnement)	-60 °C ... 105 °C (température de service max. pendant une
---------------------------------------	--

# USLKG 1,5 N - Bloc de jonction pour conducteur de protection



3005853

<https://www.phoenixcontact.com/fr/produits/3005853>

	période brève, voir RTI Elec.)
Température ambiante (stockage/transport)	-25 °C ... 60 °C (pour une période limitée, pas plus de 24 h, de -60 °C à +70 °C)
Température ambiante (montage)	-5 °C ... 70 °C
Température ambiante (confirmation)	-5 °C ... 70 °C
Humidité de l'air admissible (stockage/transport)	30 % ... 70 %

## Normes et spécifications

Connexion selon la norme	CEI 60947-7-2
--------------------------	---------------

## Montage

Type de montage	NS 35/7,5
	NS 35/15
	NS 32
Fixation de bloc de jonction	0,22 Nm ... 0,25 Nm (Pied PE avec vis de fixation, M2)

# USLKG 1,5 N - Bloc de jonction pour conducteur de protection

3005853

<https://www.phoenixcontact.com/fr/produits/3005853>

## Dessins

Schéma de connexion



# USLKG 1,5 N - Bloc de jonction pour conducteur de protection



3005853

<https://www.phoenixcontact.com/fr/produits/3005853>

## Homologations

To download certificates, visit the product detail page: <https://www.phoenixcontact.com/fr/produits/3005853>

### DNV

Identifiant de l'homologation: TAE00001CT



### cULus Recognized

Identifiant de l'homologation: E60425

	Tension nominale $U_N$	Intensité nominale $I_N$	Section AWG	Section $mm^2$
Groupe utilisateur B	-	-	26 - 14	-
Groupe utilisateur C	-	-	26 - 14	-



### LR

Identifiant de l'homologation: LR2041789TA-02



### KR

Identifiant de l'homologation: HMB17372-EL001



### BV

Identifiant de l'homologation: 07774/E0 BV



### ATEX

Identifiant de l'homologation: KEMA99ATEX4487U

	Tension nominale $U_N$	Intensité nominale $I_N$	Section AWG	Section $mm^2$
Certification d'examen de type	-	-	-	0,14 - 1,5



### cUL Recognized

Identifiant de l'homologation: E192998

	Tension nominale $U_N$	Intensité nominale $I_N$	Section AWG	Section $mm^2$
	-	-	30 - 14	-



### EAC Ex

Identifiant de l'homologation: RU C-DE.HA91.B.00066



### IEC Ex

# USLKG 1,5 N - Bloc de jonction pour conducteur de protection



3005853

<https://www.phoenixcontact.com/fr/produits/3005853>

Identifiant de l'homologation: IECExKEM06.0035U				
	Tension nominale $U_N$	Intensité nominale $I_N$	Section AWG	Section $\text{mm}^2$
	-	-	-	0,14 - 1,5

 <b>UL Recognized</b> Identifiant de l'homologation: E192998				
	Tension nominale $U_N$	Intensité nominale $I_N$	Section AWG	Section $\text{mm}^2$
	-	-	30 - 14	-

 <b>CCC</b> Identifiant de l'homologation: 2020322313000623				
---	--	--	--	--

<b>cULus Recognized</b>				
-------------------------	--	--	--	--

# USLKG 1,5 N - Bloc de jonction pour conducteur de protection



3005853

<https://www.phoenixcontact.com/fr/produits/3005853>

## Classifications

### ECLASS

ECLASS-11.0	27141141
ECLASS-13.0	27250103

### ETIM

ETIM 9.0	EC000901
----------	----------

### UNSPSC

UNSPSC 21.0	39121400
-------------	----------



# USLKG 1,5 N - Bloc de jonction pour conducteur de protection



3005853

<https://www.phoenixcontact.com/fr/produits/3005853>

## Conformité environnementale

REACH SVHC	Lead 7439-92-1
China RoHS	Période d'utilisation conforme (EFUP) : 50 ans
	Vous trouverez des informations sur les substances dangereuses dans la déclaration du fabricant dans l'onglet « Téléchargements »

# USLKG 1,5 N - Bloc de jonction pour conducteur de protection

3005853

<https://www.phoenixcontact.com/fr/produits/3005853>

## Accessoires

### SZS 0,4X2,5 VDE - Tournevis

1205037

<https://www.phoenixcontact.com/fr/produits/1205037>



Tournevis pour tête fendue, isolé selon VDE, dimensions : 0,4 x 2,5 x 80 mm, manche à deux composants, antidérapant

---

### NS 32 PERF 2000MM-VPE 10 - Profilé percé

1201002

<https://www.phoenixcontact.com/fr/produits/1201002>



Profilé percé, Conditionnement par 10 unités (20 m), selon EN 60715, matériau: Acier, galvanisé, traité par passivation couche épaisse, Profilé G, coloris: argent

# USLKG 1,5 N - Bloc de jonction pour conducteur de protection

3005853

<https://www.phoenixcontact.com/fr/produits/3005853>

## NS 32 UNPERF 2000MM-VPE 10 - Profilé plein

1201015

<https://www.phoenixcontact.com/fr/produits/1201015>



Profilé plein, Conditionnement par 10 unités (20 m), selon EN 60715, matériau: Acier, galvanisé, traité par passivation couche épaisse, Profilé G, coloris: argenté

---

## NS 35/ 7,5 PERF 2000MM - Profilé percé

0801733

<https://www.phoenixcontact.com/fr/produits/0801733>



Profilé percé, Conditionnement par 25 unités (50 m), selon EN 60715, matériau: Acier, galvanisé, traité par passivation couche épaisse, Profil standard, coloris: argent

# USLKG 1,5 N - Bloc de jonction pour conducteur de protection

3005853

<https://www.phoenixcontact.com/fr/produits/3005853>

## NS 35/ 7,5 UNPERF 2000MM - Profilé plein

0801681

<https://www.phoenixcontact.com/fr/produits/0801681>



Profilé plein, Conditionnement par 25 unités (50 m), selon EN 60715, matériau: Acier, galvanisé, traité par passivation couche épaisse, Profil standard, coloris: argenté

---

## NS 35/ 7,5 WH PERF 2000MM - Profilé percé

1204119

<https://www.phoenixcontact.com/fr/produits/1204119>



Profilé percé, Conditionnement par 25 unités (50 m), selon EN 60715, matériau: Acier, galvanisé, passivation blanche, Profil standard, coloris: argenté

# USLKG 1,5 N - Bloc de jonction pour conducteur de protection

3005853

<https://www.phoenixcontact.com/fr/produits/3005853>

## NS 35/ 7,5 WH UNPERF 2000MM-VPE 10 - Profilé plein

1204122

<https://www.phoenixcontact.com/fr/produits/1204122>



Profilé plein, Conditionnement par 10 unités (20 m), selon EN 60715, matériau: Acier, galvanisé, passivation blanche, Profil standard, coloris: argenté

---

## NS 35/ 7,5 AL UNPERF 2000MM - Profilé plein

0801704

<https://www.phoenixcontact.com/fr/produits/0801704>



Profilé plein, Conditionnement par 25 unités (50 m), selon EN 60715, matériau: Aluminium, aucun revêtement, Profil standard, coloris: argenté

# USLKG 1,5 N - Bloc de jonction pour conducteur de protection

3005853

<https://www.phoenixcontact.com/fr/produits/3005853>

## NS 35/ 7,5 ZN PERF 2000MM - Profilé percé

1206421

<https://www.phoenixcontact.com/fr/produits/1206421>



Profilé percé, Conditionnement par 25 unités (50 m), selon EN 60715, matériau: Acier, galvanisé, Profil standard, coloris: argenté

---

## NS 35/ 7,5 ZN UNPERF 2000MM - Profilé plein

1206434

<https://www.phoenixcontact.com/fr/produits/1206434>



Profilé plein, Conditionnement par 25 unités (50 m), selon EN 60715, matériau: Acier, galvanisé, Profil standard, coloris: argenté

# USLKG 1,5 N - Bloc de jonction pour conducteur de protection

3005853

<https://www.phoenixcontact.com/fr/produits/3005853>

## NS 35/ 7,5 CU UNPERF 2000MM-VPE 10 - Profilé plein

0801762

<https://www.phoenixcontact.com/fr/produits/0801762>



Profilé plein, Conditionnement par 10 unités (20 m), selon EN 60715, matériau: Cuivre, aucun revêtement, Profil standard, coloris: cuivre

---

## NS 35/ 7,5 CAP - Bouchon d'extrémité

1206560

<https://www.phoenixcontact.com/fr/produits/1206560>

Pièce de fermeture pour profilés NS 35/7,5



# USLKG 1,5 N - Bloc de jonction pour conducteur de protection

3005853

<https://www.phoenixcontact.com/fr/produits/3005853>

## NS 35/15 PERF 2000MM - Profilé percé

1201730

<https://www.phoenixcontact.com/fr/produits/1201730>



Profilé percé, Conditionnement par 25 unités (50 m), similaire à EN 60715, matériau: Acier, galvanisé, traité par passivation couche épaisse, Profil standard, coloris: argenté

---

## NS 35/15 UNPERF 2000MM - Profilé plein

1201714

<https://www.phoenixcontact.com/fr/produits/1201714>



Profilé plein, Conditionnement par 25 unités (50 m), similaire à EN 60715, matériau: Acier, galvanisé, traité par passivation couche épaisse, Profil standard, coloris: argenté



# USLKG 1,5 N - Bloc de jonction pour conducteur de protection

3005853

<https://www.phoenixcontact.com/fr/produits/3005853>

## NS 35/15 WH PERF 2000MM - Profilé percé

0806602

<https://www.phoenixcontact.com/fr/produits/0806602>



Profilé percé, Conditionnement par 25 unités (50 m), similaire à EN 60715, matériau: Acier, galvanisé, passivation blanche, Profil standard, coloris: blanc

---

## NS 35/15 WH UNPERF 2000MM-VPE 10 - Profilé plein

1204135

<https://www.phoenixcontact.com/fr/produits/1204135>



Profilé plein, Conditionnement par 10 unités (20 m), similaire à EN 60715, matériau: Acier, galvanisé, passivation blanche, Profil standard, coloris: argenté

# USLKG 1,5 N - Bloc de jonction pour conducteur de protection

3005853

<https://www.phoenixcontact.com/fr/produits/3005853>

## NS 35/15 AL UNPERF 2000MM - Profilé plein

1201756

<https://www.phoenixcontact.com/fr/produits/1201756>



Profilé plein, similaire à EN 60715, matériau: Aluminium, aucun revêtement, Profil standard, coloris: argenté

---

## NS 35/15 ZN PERF 2000MM - Profilé percé

1206599

<https://www.phoenixcontact.com/fr/produits/1206599>



Profilé percé, Conditionnement par 25 unités (50 m), similaire à EN 60715, matériau: Acier, galvanisé, Profil standard, coloris: argenté

# USLKG 1,5 N - Bloc de jonction pour conducteur de protection

3005853

<https://www.phoenixcontact.com/fr/produits/3005853>

## NS 35/15 ZN UNPERF 2000MM - Profilé plein

1206586

<https://www.phoenixcontact.com/fr/produits/1206586>



Profilé plein, Conditionnement par 25 unités (50 m), similaire à EN 60715, matériau: Acier, galvanisé, Profil standard, coloris: argenté

---

## NS 35/15 CU UNPERF 2000MM-VPE 10 - Profilé plein

1201895

<https://www.phoenixcontact.com/fr/produits/1201895>



Profilé plein, Conditionnement par 10 unités (20 m), similaire à EN 60715, matériau: Cuivre, aucun revêtement, Profil standard, coloris: cuivre

# USLKG 1,5 N - Bloc de jonction pour conducteur de protection

3005853

<https://www.phoenixcontact.com/fr/produits/3005853>

## NS 35/15 CAP - Bouchon d'extrémité

1206573

<https://www.phoenixcontact.com/fr/produits/1206573>

Pièce de fermeture pour profilés NS 35/15



---

## ZB 4 :UNBEDRUCKT - Ruban de repérage ZB

0805001

<https://www.phoenixcontact.com/fr/produits/0805001>



Ruban de repérage ZB, Rubans, blanc, vierge, repérable avec : PLOTMARK, CMS-P1-PLOTTER, type de montage: encliquetage, pour bloc de jonction au pas de : 4,2 mm, surface utile: 4,2 x 10,5 mm, Nombre d'étiquettes: 10

# USLKG 1,5 N - Bloc de jonction pour conducteur de protection

3005853

<https://www.phoenixcontact.com/fr/produits/3005853>

## ZB 4 CUS - Ruban de repérage ZB

0824951

<https://www.phoenixcontact.com/fr/produits/0824951>



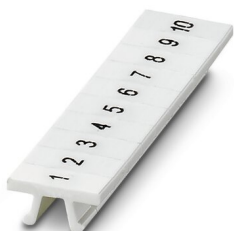
Ruban de repérage ZB, à commander : par bandes, blanc, impression selon les indications du client, type de montage: encliquetage dans la rainure de repérage élevée, pour bloc de jonction au pas de : 4,2 mm, surface utile: 4,2 x 10,5 mm, Nombre d'étiquettes: 10

---

## ZB 4,LGS:FORTL.ZAHLEN - Ruban de repérage ZB

0805739

<https://www.phoenixcontact.com/fr/produits/0805739>



Ruban de repérage ZB, Rubans, blanc, repéré, impression longitudinale: numérotation continue 1 ... 10, 11 ... 20, etc. jusqu'à 91 ... 100, type de montage: encliquetage, pour bloc de jonction au pas de : 4,2 mm, surface utile: 4,2 x 10,5 mm, Nombre d'étiquettes: 10

# USLKG 1,5 N - Bloc de jonction pour conducteur de protection

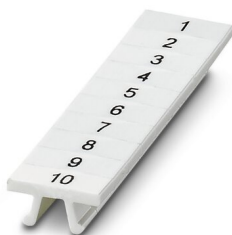
3005853

<https://www.phoenixcontact.com/fr/produits/3005853>

## ZB 4,QR:FORTL.ZAHLEN - Ruban de repérage ZB

0805807

<https://www.phoenixcontact.com/fr/produits/0805807>



Ruban de repérage ZB, Rubans, blanc, repéré, impression transversale: numérotation continue 1 ... 10, 11 ... 20, etc. jusqu'à 91 ... 100, type de montage: encliquetage, pour bloc de jonction au pas de : 4,2 mm, surface utile: 4,2 x 10,5 mm, Nombre d'étiquettes: 10

---

## UC-TM 4 - Repères pour blocs de jonction

0818111

<https://www.phoenixcontact.com/fr/produits/0818111>



Repères pour blocs de jonction, Planche, blanc, vierge, repérable avec : BLUEMARK ID COLOR, BLUEMARK ID, BLUEMARK CLED, PLOTMARK, CMS-P1-PLOTTER, type de montage: encliquetage, pour bloc de jonction au pas de : 4,2 mm, surface utile: 3,6 x 10,5 mm, Nombre d'étiquettes: 120

# USLKG 1,5 N - Bloc de jonction pour conducteur de protection

3005853

<https://www.phoenixcontact.com/fr/produits/3005853>

## UC-TM 4 CUS - Repères pour blocs de jonction

0824573

<https://www.phoenixcontact.com/fr/produits/0824573>



Repères pour blocs de jonction, à commander : sous forme de planche, blanc, impression selon les indications du client, type de montage: encliquetage dans la rainure de repérage élevée, pour bloc de jonction au pas de : 4,2 mm, surface utile: 3,6 x 10,5 mm, Nombre d'étiquettes: 120

---

## UCT-TM 4 - Repères pour blocs de jonction

0828732

<https://www.phoenixcontact.com/fr/produits/0828732>



Repères pour blocs de jonction, Planche, blanc, vierge, repérable avec : TOPMARK NEO, LASER TOPMARK, BLUEMARK ID COLOR, BLUEMARK ID, BLUEMARK CLED, THERMOMARK PRIME, THERMOMARK CARD 2.0, THERMOMARK CARD, type de montage: encliquetage, pour bloc de jonction au pas de : 4,2 mm, surface utile: 3,6 x 10,5 mm, Nombre d'étiquettes: 84

# USLKG 1,5 N - Bloc de jonction pour conducteur de protection

3005853

<https://www.phoenixcontact.com/fr/produits/3005853>

## UCT-TM 4 CUS - Repères pour blocs de jonction

0829588

<https://www.phoenixcontact.com/fr/produits/0829588>



Repères pour blocs de jonction, à commander : sous forme de planche, blanc, impression selon les indications du client, type de montage: encliquetage dans la rainure de repérage élevée, pour bloc de jonction au pas de : 4,2 mm, surface utile: 3,6 x 10,5 mm, Nombre d'étiquettes: 84

---

## STP 4-2-ZB - Porte-repère

3038613

<https://www.phoenixcontact.com/fr/produits/3038613>



Porte-repère, s'encliquette dans des blocs de jonction à ressort ST 1,5..., repérable avec UC-TM 4, UC-TMF 4, UCT-TM 4, UCT-TMF 4, ZB 4 ou ZBF 4, gris, vierge, type de montage: encliquetage, surface utile: 4 x 10,5 mm



# USLKG 1,5 N - Bloc de jonction pour conducteur de protection

3005853

<https://www.phoenixcontact.com/fr/produits/3005853>

## PAI-4 - Adaptateur de test

3030925

<https://www.phoenixcontact.com/fr/produits/3030925>



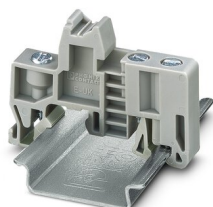
Adaptateur de test, Protection contre tout contact involontaire à l'état enfiché conformément à DIN EN 50274, pour points tests de 4 mm et blocs de jonction de pas 8,2 mm, nombre de pôles: 1, coloris: gris

---

## E/UK - Butée

1201442

<https://www.phoenixcontact.com/fr/produits/1201442>



Butée, Montage sur profilé NS 32 ou NS 35, matériau: PA, coloris: gris

# USLKG 1,5 N - Bloc de jonction pour conducteur de protection

3005853

<https://www.phoenixcontact.com/fr/produits/3005853>

E/UK 1 - Butée

1201413

<https://www.phoenixcontact.com/fr/produits/1201413>



Butée, pour arrêter les bloc de jonction à deux et trois étages, largeur : 10 mm, coloris : gris

---

NS 35/15-2,3 UNPERF 2000MM-VPE 10 - Profilé plein

1201798

<https://www.phoenixcontact.com/fr/produits/1201798>



Profilé plein, Conditionnement par 10 unités (20 m), selon EN 60715, matériau: Acier, galvanisé, traité par passivation couche épaisse, Profil standard 2,3 mm, coloris: argenté

---

Phoenix Contact 2023 © - Tous droits réservés  
<https://www.phoenixcontact.com>

PHOENIX CONTACT SAS  
52 Boulevard de Beaubourg Emerainville  
77436 Marne La Vallée Cedex 2 France  
+33 (0) 1 60 17 98 98  
[documentation@phoenixcontact.fr](mailto:documentation@phoenixcontact.fr)